



Alkoholijuomien matkustajatuonti (syyskuu 2014–elokuu 2015)

Päälöydökset

- Suomalaiset matkustajat toivat ulkomailta 71 miljoonaa litraa alkoholijuomia syyskuun 2014 ja elokuun 2015 välillä
- Kaikkien alkoholijuomaryhmien matkustajatuonti väheni. Suhteellisesti eniten väheni välituotteiden ja mietojen viinien sekä long drink -juomien matkustajatuonti
- Sataprosenttiseksi alkoholiksi muunnettuna määrä oli 7,6 miljoonaa litraa
- Alkoholijuomien matkustajatuonti väheni sataprosenttiseksi alkoholiksi muunnettuna 11,1 prosenttia

Alkoholin matkustajatuonti vähenee edelleen

Suomalaiset matkustajat toivat ulkomailta yhteensä 71 miljoonaa litraa alkoholijuomia vuoden 2014 syyskuusta vuoden 2015 elokuuhun kestäneen raportointijakson aikana. Sataprosenttiseksi alkoholiksi muunnettuna määrä oli 7,6 miljoonaa litraa (Kuvio 1.).

Alkoholijuomien matkustajatuonnin määrä väheni 12 kuukauden aikana sataprosenttiseksi alkoholiksi muunnettuna 11,1 prosenttia edellisen vuoden vastaavaan ajankohtaan verrattuna.

Suomalaiset matkustajat toivat maahan 51 miljoonaa litraa panimotuotteita, 10,5 miljoonaa litraa mietoja viinejä ja 7,4 miljoonaa litraa väkeviä alkoholijuomia.

Mietojen viinien matkustajatuonti väheni 17,1 prosenttia ja väkevien alkoholijuomien 12,2 prosenttia edellisvuodesta. Panimotuotteista long drink -juomien tuonti väheni 15,1 prosenttia, ja oluiden sekä siidereiden 2,2 prosenttia. (Taulukko 1.)

Taulukko 1.

Alkoholijuomien matkustajatuonti juomaryhmittäin syyskuu 2013–elokuu 2014 sekä syyskuu 2014–elokuu 2015, miljoonaa litraa

Juomaryhmä	9/2013–8/2014 (milj. litraa)	9/2014–8/2015 (milj. litraa)	Muutos, %
Oluet	33,1	32,3	-2,2
Siiderit	8,6	8,4	-2,2
Long drink -juomat	12,2	10,3	-15,1
Miedot viinit	12,7	10,5	-17,1
Välituotteet (väkevöidyt viinit ja juomasekoitukset)	2,4	1,9	-17,4
Väkevät alkoholijuomat	8,5	7,4	-12,2
Alkoholijuomien tuonti yhteensä litroina	77,3	71,0	-8,2
Alkoholin tuonti yhteensä 100 % alkoholina	8,6	7,6	-11,1

Esa Österberg
+358 29 524 7018
etunimi.sukunimi@thl.fi

Tuomo Varis
+358 29 524 7654
etunimi.sukunimi@thl.fi

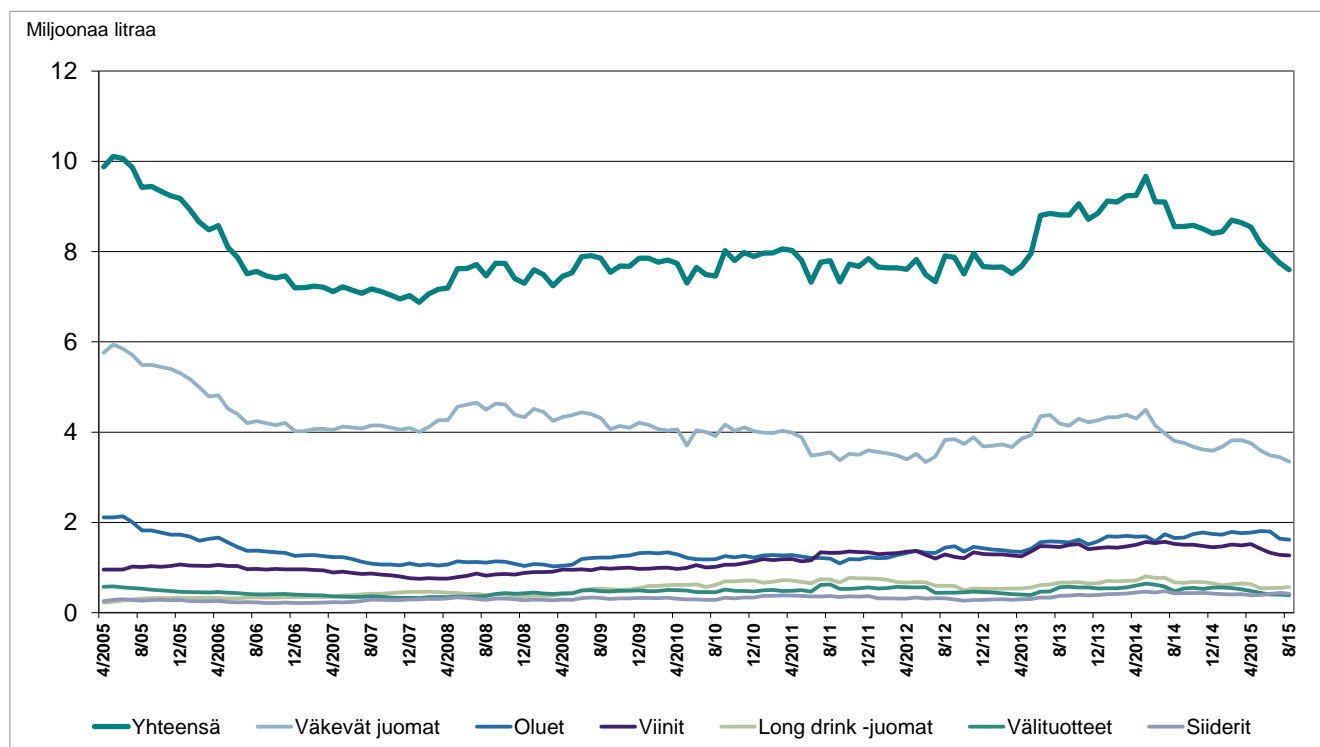
Thomas Karlsson
+358 29 524 7021
etunimi.sukunimi@thl.fi



[www.thl.fi/tilastot/
alkoholinmatkustajatuonti](http://www.thl.fi/tilastot/alkoholinmatkustajatuonti)

Alkoholijuomien matkustajatuontitutkimuksen on toteuttanut TNS Gallup Terveyden ja hyvinvoinnin laitoksen (THL), Sosiaali- ja terveystieteiden tutkimuskeskuksen (STH), valvontaviraston (Valvira), valtiovarainministeriön ja Alkon toimeksiantona. Tiedot perustuvat TNS Gallupin haastatteluihin, joissa viimeksi kuluneen kahden viikon aikaista matkustajatuontia on tiedusteltu joka viikko 500 satunnaisesti valitulta 15 vuotta täyttäneeltä Suomen asukkaalta ahvenanmaalaisia lukuun ottamatta. Tarkasteluajanjakson tiedot perustuvat näin ollen yli 26 000 yhteydenottoon, joista noin 2 600 henkilöä oli käynyt ulkomailla ja vastasi kyselyyn.

Kuvio 1. Matkustajatuonnin kehitys juomaryhmittäin 12 kuukauden liukuvana summana toukokuusta 2004 elokuuhun 2015, miljoonaa litraa 100-prosenttista alkoholia



Ajaksi on ilmoitettu se kuukausi, johon liukuva 12 kk päättyy. Esimerkiksi luvut 8/2015 kertovat matkustajatuonnin ajanjaksolta 09/2014–08/2015.

Käsitteet ja määritelmät

Alkoholijuoma: Nautittavaksi tarkoitettu juoma, jonka alkoholipitoisuus on yli 2,8 ja enintään 80 tilavuusprosenttia etyylialkoholia.

Väkevä alkoholijuoma: Alkoholipitoisuus yli 22 tilavuusprosenttia etyylialkoholia. Näitä ovat viini ja muu väkevä juoma.

Välituote: Alkoholijuoma, jonka alkoholipitoisuus on yli 2,8 mutta enintään 22 tilavuusprosenttia ja joka ei ole olutta, viiniä eikä muuta käymisteitse valmistettua alkoholijuomaa.

Mieto viini: Viinirypäleistä, hedelmistä tai marjoista käymisteitse valmistettu juoma, jonka alkoholipitoisuus on enintään 15 tilavuusprosenttia etyylialkoholia ja joka ei sisällä lisättyä etyylialkoholia.

Siideri: Tuoreista tai kuivatuista omenoista tai päärynöistä tai niistä valmistetuista täysmehuista käymisteitse valmistettu hedelmäviini, jonka alkoholipitoisuus on enintään 8,5 tilavuusprosenttia etyylialkoholia ja joka ei sisällä lisättyä etyylialkoholia.

Long drink -juoma: Käymisteitse tai tislattua alkoholia lisäämällä valmistettu juoma. Käymisteitse valmistettu long drink -juoma sisältää enintään 4,7 tilavuusprosenttia etyylialkoholia. Tislattua alkoholia lisätään ainoastaan ns. vahvoihin long drink -juomiin, jotka sisältävät enintään 15 tilavuusprosenttia etyylialkoholia.

Oluet: Sisältää vahvan oluen ja keskioluen. Vahva olut on käymisteitse pääasiassa maltaista valmistettu juoma, jonka alkoholipitoisuus on yli 4,7 tilavuusprosenttia etyylialkoholia. Keskiolut on käymisteitse pääasiassa maltaista valmistettu juoma, jonka alkoholipitoisuus on enintään 4,7 tilavuusprosenttia etyylialkoholia.

Laatuseloste

Alkoholijuomien matkustajatuonti

1. Tilastotietojen relevanssi

Alkoholijuomien matkustajatuontitilasto sisältää tiedot suomalaisten kotimaahansa palatessaan mukanaan tuomista alkoholijuomista. Alkoholijuomien matkustajatuonti on osa tilastoimatonta alkoholinkulutusta. Tilastoimaton alkoholinkulutus arvioidaan vuosittain tutkimusten perusteella. Tilastoimattomaan alkoholinkulutukseen sisältyy alkoholijuomien matkustajatuonti ja alkoholin salakuljetus, alkoholijuomien laillinen ja laiton kotivalmistus, korvikealkoholi ja suomalaisten ulkomailla kuluttama alkoholi vähennettynä ulkomaalaisten Suomesta ostamalla alkoholijuomilla.

Tilastoimattoman alkoholinkulutuksen tiedot saadaan nykyään pääosin TNS Gallupin viikoittain toteuttamasta matkustajatuontitutkimuksesta ja osin Terveyden ja hyvinvoinnin laitoksen (THL) juomatapatutkimuksesta.

Alkoholijuomien matkustajatuontitilastojen avulla voidaan seurata alkoholijuomien matkustajatuonnin kehitystä koko maan tasolla. Tilastoa käytetään yhteiskunnallisen päätöksenteon, tutkimuksen ja kansallisen alkoholipolitiikan seurannan tarpeisiin sekä kansainvälisiä alkoholinkulutustilastoja varten. Alkoholijuomien matkustajatuontitilasto on osa THL:n alkoholijuomien kulutuksen tilastoa¹. Maailman terveysjärjestön (WHO) alkoholinkulutusta koskevissa tietokannoissa julkaistaan nykyään tiedot sekä alkoholin tilastoidusta että tilastoimattomasta kulutuksesta.

Alkoholijuomien matkustajatuontitietojen keruu perustuu Terveyden ja hyvinvoinnin laitoksesta annettuun lakiin (668/2008) sekä Alkon, Sosiaali- ja terveysalan lupa- ja valvontaviraston (Valvira), THL:n ja valtiovarainministeriön keskinäiseen sopimukseen.

2. Tilastotutkimuksen menetelmäkuvaus

Alkoholijuomien matkustajatuontitiedot saadaan TNS Gallupin toteuttamista tutkimuksista. Alkoholijuomien matkustajatuontia seurataan viikoittain TNS Gallupin toteuttamilla puhelinhaastatteluilla, joihin valitaan joka viikko satunnaisotannalla 500 15 vuotta täyttänyttä suomalaista (poislukien Ahvenanmaa). Tarkasteluajanjakson tiedot perustuvat näin ollen yli 26 000 yhteydenottoon, joista noin 2 600 henkilöä oli käynyt ulkomailla ja vastasi kyselyyn. Haastattelussa selvitetään alkoholijuomien maahantuontia kahden edellisen viikon aikana. Matkustajatuontitiedot on kerätty lähes yhdenmukaisella tiedonkeruulomakkeella vuoden 2004 toukokuusta alkaen. Vain alkoholijuomien ostopaikkaa koskevan kysymyksen sanamuotoa on muokattu vuoden 2012 alussa.

Maahantuotujen alkoholijuomien litramäärät perustuvat väestöä edustavaan tutkimusaineistoon, joka on painotettu väestötietojen mukaan. Maahantuodut litramäärät lasketaan laajentamalla painotetusta aineistosta saadut juomaryhmäkohtaiset litramäärät kohderyhmää kuvaavalla väestömääräestimaatilla.

3. Tietojen oikeellisuus ja tarkkuus

Alkoholijuomien matkustajatuonnin tietojen oikeellisuus ja tarkkuus riippuu TNS Gallupin toteuttamien tutkimusten validiteetista ja reliabiliteetista. Tietojen loogisuutta verrataan aiempien vuosien tietoihin ja jos epäillään virhettä, asia tarkistetaan TNS Gallupin kanssa.

¹ www.thl.fi/tilastot/alkoholinkulutus

Lisäksi tietojen loogisuutta tarkkaillaan vertaamalla suomalaisten Virossa tuoduksi ilmoittamia alkoholimääriä Virossa tehtyihin arvioihin turistien Virossa tekemistä alkoholiostoksista². Tietojen loogisuuden tarkkailussa hyödynnetään myös matkustustilastoa, alkoholin haittatilastoja ja laivayhtiöiltä saatuja tietoja sekä viranomaisten, kuten tullin ja poliisin toiminnasta saatuja tietoja.

4. Tietojen ajantasaisuus ja oikea-aikaisuus

TNS Gallup kerää alkoholijuomien matkustajatuonnin tiedot viikoittain. Valvira toimi matkustajatuonnin tiedotteiden julkaisijana vuodesta 2005 helmikuuhun 2013 asti. Matkustajatuontitilaston julkaiseminen siirtyi Valvirasta Terveyden ja hyvinvoinnin laitokseen vuonna 2012 tehdyn sopimuksen perusteella.

THL julkaisee alkoholijuomien matkustajatuontitiedot kolme kertaa vuodessa: matkustajatuonnin vuositilasto tilastointivuotta seuraavan helmikuun aikana, matkustajatuonnin tilasto (12 kk, toukokuusta huhtikuuhun) vuosittain viimeistään kesäkuun aikana sekä matkustajatuonnin tilasto (12 kk, syyskuusta elokuuhun) vuosittain viimeistään lokakuun aikana.

5. Tietojen saatavuus ja läpinäkyvyys

Alkoholijuomien matkustajatuontitiedot julkaistaan kolme kertaa vuodessa THL:n verkkosivuilla osoitteessa www.thl.fi/tilastot/alkoholinmatkustajatuonti.

Alkoholijuomien matkustajatuontitiedot julkaistaan myös vuosittain ilmestyvässä THL:n Päihdetilastollisessa vuosikirjassa, jonka verkkoversio on saatavilla osoitteesta www.thl.fi/paihdetilastollinenvuosikirja.

6. Tilastojen vertailukelpoisuus

Alkoholijuomien tilastoimattoman kulutuksen tiedot ovat saatavilla vuodesta 1959 lähtien. Vuoteen 1992 alkoholin tilastoimatonta kulutusta ja matkustajatuontia koskevat tiedot perustuivat pääosin vuodesta 1968 alkaen kahdeksan vuoden välein tehtyihin juomatapatutkimuksiin. Välivuodet on arvioitu samoin kuin alkoholin tilastoimattoman kulutuksen kehitys vuodesta 1959 vuoteen 1968. Kyse ei kuitenkaan ole pelkästä teknisestä ekstra- tai interpoloinnista, vaan arvioinneissa on käytetty hyväksi tilastoimatonta kulutusta koskevia tutkimuksia.

Vuodesta 1992 vuoteen 2004 alkoholijuomien matkustajatuonnin tiedot perustuivat TNS Gallupin, aiemmin Suomen Gallupin vuosittain tekemiin tutkimuksiin. Vuodesta 2005 alkaen matkustajatuontitietoja kerättiin viikoittain yhteistyössä viranomaisten ja alkoholielinkeinon kanssa. Alkoholijuomateollisuusyhdistys, Kaupan Liitto, Matkailu- ja Ravintolapalvelut MaRa, Panimo- ja virvoitusjuomateollisuusliitto, Päivittäistavarakauppa ja Suomen Alkoholijuomakauppayhdistys jättäytyivät pois alkoholijuomien matkustajatuontia koskevasta yhteistyöstä vuoden 2011 lopussa.

Vuodesta 2012 alkaen matkustajatuontitilastot on laadittu yhteistyössä TNS Gallupin sekä Alko Oy:n, THL:n, valtiovarainministeriön ja Valviran kanssa. Matkustajatuontitutkimuksen alkuperäisaineisto on TNS Gallupilla.

7. Selkeys ja eheys / yhtenäisyys

Alkoholijuomien matkustajatuontitilastossa käytettävä juomaluokitus on tullitariffin mukainen ja se vastaa kansainvälisissä tilastoissa käytettäviä luokituksia. Tilasto kattaa kaikki nautittavaksi tarkoitetut alkoholijuomat, jotka sisältävät yli 2,8 tilavuusprosenttia etyylialkoholia. Alkoholijuomien matkustajatuontitietojen laskenta perustuu TNS Gallupin keräämiin tietoihin.

² Alkoholi turg, tarbimine ja kahjud Eestis. Aastaraamat 2014.

http://www.ki.ee/publikatsioonid/valmis/Alkoholi_aastaraamat_2014.pdf

8. Vuosien 2014–2015 tilastoja koskevat erityiskysymykset

Tulli vaati syyskuun alussa vuonna 2013 varustamoita lopettamaan suuresti lisääntyneen matkustajien alkoholitilausten toimittamisen satamiin. Vuoden 2013 marraskuun alusta alkaen jalkaisin liikkuvat laivamatkustajat eli ns. kävelymatkustajat eivät enää saa etukäteen tilaamiaan alkoholijuomia valmiiksi satamaterminaaleihin toimitettuna, vaan matkustajien on kuljetettava alkoholinsa itse maihin.

1.7.2014 tuli voimaan valmisteverotuslain muutos, jossa yksityishenkilön tuomisia koskevaan säännökseen sisällytetään omaan käyttöön tuotavien alkoholijuomien määrälliset ohjetasot. Säännöksen mukaan alkoholijuomien tuojan tulee pyydettäessä antaa Tullille selvitys tuonnin tarkoituksesta ja saattaa todennäköiseksi, että tuotteet ovat omaan käyttöön, jos hän tuo mukanaan enemmän kuin:

- 1) 20 litraa välituotteita
- 2) 90 litraa viinejä, joista enintään 60 litraa on kuohuviinejä
- 3) 110 litraa olutta
- 4) 10 litraa muita alkoholijuomia.

Tulli on muutosten jälkeen tehostanut valvontaansa vuoden 2014 syksystä alkaen.