

COVID-19-epidemian Hybridistrategian seuranta – tilannearvioraportti 10.6.2020

Terveyden ja hyvinvoinnin laitos
Institutet för hälsa och välfärd
Finnish Institute for Health and Welfare
PL / PB / P.O. Box 30 • FI-00271 Helsinki, Finland
Puh/tel +358 29 524 6000
www.thl.fi

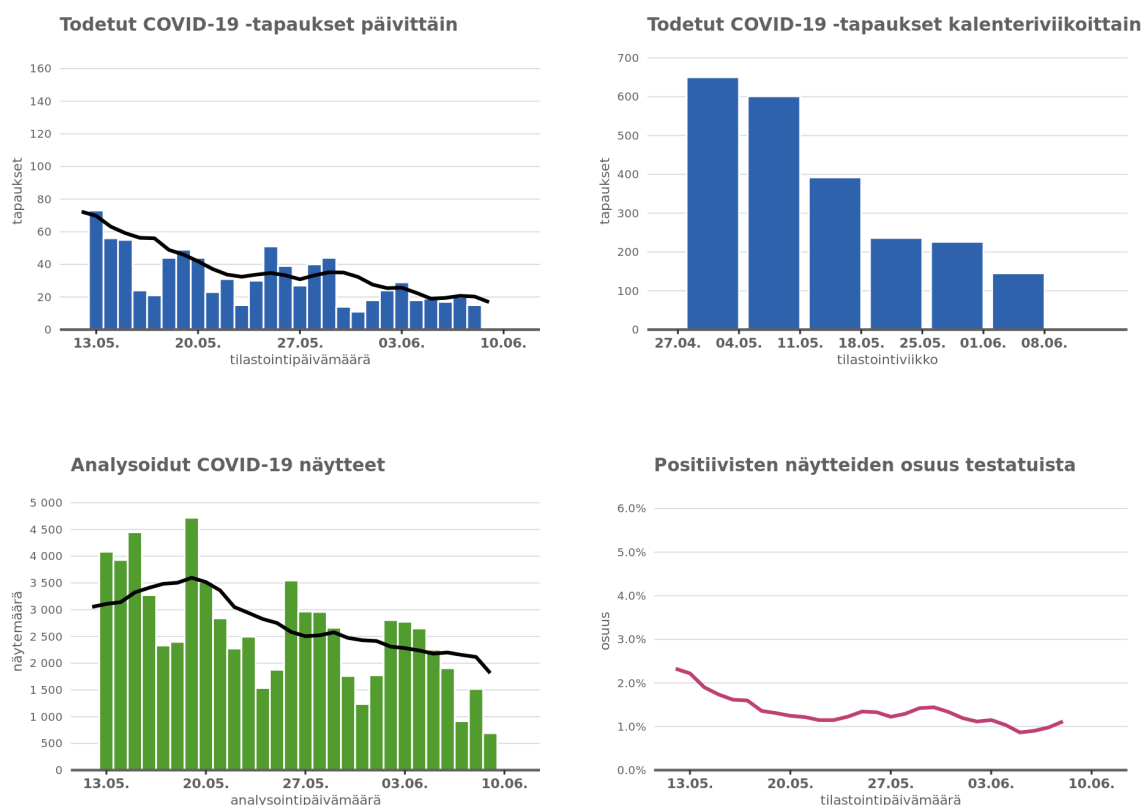
Hybridistrategian seuranta – tilannearvioraportti 10.6.2020

Koronavirusepidemian torjuntaan tähtäävän Suomen hybridistrategian vaikuttavuutta seurataan epidemiologisten, lääketieteellisten ja toiminnallisten mittareiden avulla. Strategian avulla pyritään hallituksen 6.5. antaman periaatepäätöksen mukaan estämään viruksen leviämistä yhteiskunnassa, turvaamaan terveydenhuollon kantokyky ja suojelemaan erityisesti riskiryhmiin kuuluvia ihmisiä. Tavoitteena on, että monipuolisten mittareiden avulla epidemiatilanteen mahdollisiin muutoksiin voidaan tarvittaessa reagoida.

STM ja THL tuottavat kerran viikossa tilannearvion epidemian tilasta sekä valtakunnallisesti että alueellisesti.

Valtakunnallinen tilannearvio

Mittareiden perusteella COVID-19-epidemia on jatkanut edelleen hidastumistaan verrattuna edelliseen kahteen viikkoon. Viikoittain tartuntatautirekisteriin ilmoitettut tapausmäärät ovat laskeneet merkittävästi jo yli kuukauden ajan.



Kuvaaja 1. Ylärivillä esitetään uudet todetut COVID-19-tapaukset päivittäin ja kalenteriviikoittain. Alarivillä esitetään analysoidut näytemäärät päivittäin ja positiivisten näytteiden osuus testatuista näytteistä päivittäin.

Viivat kuvaavat todettujen tautitapausten ja analysoitujen näytteiden määrien seitsemän päivän liukuvaa keskiarvoa.

Uusien tapausten ilmaantuvuus viikolla 23 (1.-7.6.) oli **2,6** tapausta 100 000 asukasta kohden. Tapausilmaantuvuus on laskenut edeltävältä ja toissaviikolta (*Taulukko 1*).

Laboratorioiden virustestauskapasiteetti on tällä hetkellä **yli 13 000** näytettä päivässä. Sosiaali- ja terveysministeriön 9.4.2020 päivittämän testausstrategian tavoite, 10 000 näytteen päivittäinen testauskapasiteetti, on ylitetty. Viimeisellä seurantajaksoilla (1.-7.6.) koronavirus testejä on tehty hieman vähemmän kuin edeltävillä viikoilla. Positiivisten COVID-19-tapausten osuus testatuista näytteistä on kuitenkin pysynyt vakaana hieman yli yhdessä prosentissa.

Viikko	Ajanjakso	COVID 19 tapaukset	Ilmaantuvuus / 100 000 väestö	Testimäärä	Testimäärä / 100 000 väestö	Tautitapausten osuus testatuista näytteistä (%)
21	18.5.-	236	4,3	19 259	347	1,2
22	25.5.-	226	4,1	16 903	305	1,3
23	1.6.-7.6.	145	2,6	13 807	249	1,1

Taulukko 1. Taulukossa esitetetään todetut COVID-19-tapaukset, niiden ilmaantuvuus 100 000 asukasta kohden, testimäärät, testimäärät suhteutettuna 100 000 asukasta kohden, sekä positiivisten tapausten osuus testatuista näytteistä kolmen viikon seurantajaksoilla. Todettuja tautitapauksia ja näytemääriä koskeva tieto voi muuttua, kun tietoja korjataan takautuvasti.

Arvioitu tartuttavuusluku on pysynyt alhaisena 0,70–0,80 (90 % todennäköisyysväli), mikä tarkoittaa että Suomessa koronavirusepidemia on jatkanut edelleen hidastumistaan.

Koko Suomen yhteenlaskettu tapausmäärä 10.6.2020 oli **7 040** todettua tapausta. Tautiin liittyviä kuolemia on raportoitu **324**. Parantuneita arvioidaan olevan noin **6 200**, eli yli 85 prosenttia todetuista tartuntatapauksista. Arvio perustuu todettujen tapausten seurantaan kolmen viikon (21 vrk) ajalta. Parantuneiksi määritellään ne henkilöt, joilla ei taudinkulkuun liittyvää seurantatietoa kolmen viikon jälkeen todetusta tartunnasta. Kahden viikon seurannalla arvio parantuneista on suurempi (noin 6400 parantunutta), ja vastaavasti neljän viikon kohdalla arvio taas on pienempi (noin 5800 parantunutta).

Sairaalahoitossa oli yhteensä **28** potilasta, joista tehohoidossa oli **4**. Kuten edellisellä viikolla, HUSin ulkopuolella ei enää ollut tehohoidossa olevia potilaita. Sairaalahoitossa olevien potilaiden määrä on laskenut kahden viikon takaisesta merkittävästi. Ennusteen mukaan tulevan viikon uusien sairaala- ja tehohoitojaksojen määrät ovat edellistä viikkoa pienempiä. Tehohoidon tilanteesta julkaistaan erillinen, tarkempi raportti keskiviikkoisin.

[Tietoa COVID-19-epidemiasta ja kansallinen tehohoidon tilannekuvaraportti](#)

(Tehohoidon koordinoiva toimisto).

Valtakunnallinen yhteenveto (Taulukko 2)

Epidemiologiset mittarit	Viikko 21 18. 24.5.2020	Muutos (↑↓)	Viikko 22 25. 31.5.2020	Muutos (↑↓)	Viikko 23 1. 7.6.2020
Todettujen tapausten ilmaantuvuus (tapauksia / 100 000 väestö)	4,3	- 0,2 ↓	4,1	-1,5 ↓	2,6
Tartuttavuusluku	0,75–0,85	*	0,75–0,80	*	0,70–0,80
Parantuneiden arvioitu määrä	27.5.2020	Muutos	3.6.2020	Muutos	10.6.2020
	5400	+400 ↑	5800	+400 ↑	6 200
Lääketieteelliset mittarit	27.5.2020	Muutos (↑↓)	3.6.2020	Muutos (↑↓)	10.6.2020
Toteutuneet					
Akuuttisairaalahoidossa olevien potilaiden lukumäärä, yhteensä	87	-36 ↓	51	-13 ↓	28
– joista tehohoidossa	11	-4 ↓	7	-3 ↓	4
Menehtyneet, yhteensä	312	+9 ↑	321	+3 ↑	324
Ennusteet					
Uusia akuuttisairaalahoitajaksoja tulevalle viikolle	61-81		21-51		16-32
Uusia tehohoitojaksoja tulevalle viikolle	11-18		4-11		3-7
Toiminnalliset mittarit	Viikko 21 18. 24.5.2020	Muutos (↑↓)	Viikko 22 25. 31.5.2020	Muutos (↑↓)	Viikko 23 1. 7.6.2020
Viikoittainen testien määrä / 100 000 väestö	347	-42 ↓	305	-56 ↓	249
Tautitapausten osuus testatuista näytteistä (%)	1,2 %	+0,1 ↑	1,3 %	-0,2 ↓	1,1 %

* Ei oleellista muutosta aiempaan

Taulukko 2. Taulukossa esitetään koronavirustilanteen muutos eri mittarien ja kolmen seurantajakson ja aikapisteen avulla. Muutos kuvaa tilanteen muutosta edelliseen viikkoon tai aikapisteeseen verrattuna. Viimeisin seurantajakso on taulukossa laatikoitu (oikealla). Todettuja tautitapauksia ja näytemääriä koskeva tieto voi muuttua, kun tietoja korjataan takautuvasti.

Alueellinen tilannearvio

Kahdentoista sairaanhoitopiiriin alueella ei todettu uusia tapauksia viimeisimmän seurantajakson (1.-7.6.) aikana. Viikoittainen tapausilmaantuvuus laski tai pysyi samana kahdeksallatoista sairaanhoitopiiriin alueella verrattuna edelliseen seurantajaksoon (25.-31.5.). Kolmella alueella ilmaantuvuudessa oli vähäistä nousua. Tapausmäärän muutos edelliseen viikkoon verrattuna oli alle viisi tapausta kaikilla alueilla joissa ilmaantuvuudessa oli nousua.

Valtakunnallista uusien tapausten ilmaantuvuutta (2,6 tapausta/100 000 asukasta) suurempi ilmaantuvuus todettiin viikolla 23 vain Ahvenanmaalla (10,0 tapausta/100 000 asukasta), Helsingin ja Uudenmaan (7,6 tapausta/100 000 asukasta) sekä Keski-Pohjanmaan sairaanhoitopiireissä (6,5 tapausta/100 000). Yhteenvetona voidaan todeta, että uusia tapauksia on todettu muualla kuin Helsingin ja Uudenmaan sairaanhoitopiirin alueella hyvin vähän ja myös Helsingin ja Uudenmaan sairaanhoitopiirin alueella vähemmän kuin edeltävällä viikolla.

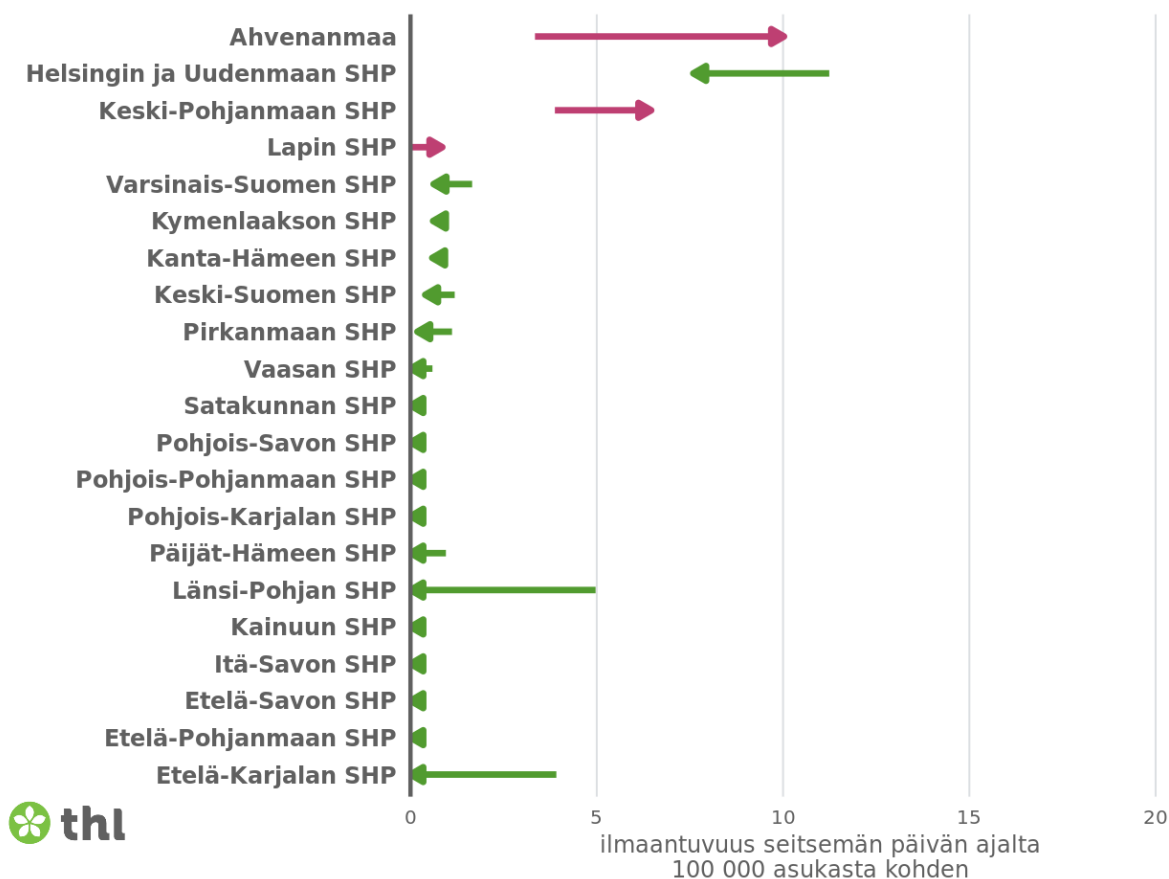
Väestöön suhteutettuna koronavirustestejä on seurantajakson aikana tehty eniten Länsi-Pohjan sairaanhoitopiirissä (623 testiä/100 000 asukasta/viikko) ja vähiten Päijät-Hämeen sairaanhoitopiirissä (55 testiä/100 000 asukasta/viikko).

Yliopistosairaaloiden erityisvastuualueilla COVID-19 sairaalahoidon tilanne on hyvin rauhallinen. Tehohoidon kapasiteetti ole missään vaiheessa ylittynyt.

Todettujen COVID-19-tapausten lukumäärä sairaanhoitopiireittäin

Todettujen COVID-19 tapausten ilmaantuvuuden muutos kahden viikon seurantajaksolla

ajanjakso 01.06.-07.06. verrattuna jaksoon 25.05.-31.05.



Kuvaaja 2. Kuvaajassa esitetään todettujen COVID-19 -tapausten ilmaantuvuus kahdelta edelliseltä seitsemän päivän seurantajaksolta (ajanjakso 1.-7.6. verrattuna jaksoon 25.-31.5.) sairaanhoitopiireittäin (SHP) suhteutettuna alueen asukasmäärään (tapausta 100 000 asukasta kohden). Nuolen suunta ja väri kertoo ilmaantuvuuden laskusta (vihreä) tai kasvusta (punainen). Mikäli ilmaantuvuus on pysynyt samana, esitetään se kuvaajassa vihreänä nuolenpäänä. Sairaanhoitopiirit on järjestetty tuoreimman seurantajakson ilmaantuvuuden mukaan. Raportointiviiveet voivat vaikuttaa varsinkin tuoreimman seurantajakson lukumääriin.

Sairaanhoidopiiri (SHP)	Todetut uudet tapaukset		Ilmaantuvuus	
	Viikko 22 25.-31.5.	Viikko 23 1. 7.6.	Viikko 22 25.-31.5.	Viikko 23 1. 7.6.
Ahvenanmaa	< 5	< 5	3.3	10.0
Helsingin ja Uudenmaan SHP	191	129	11.2	7.6
Keski-Pohjanmaan SHP	< 5	5	3.9	6.5
Lapin SHP	0	< 5	0.0	0.9
Varsinais-Suomen SHP	8	< 5	1.7	0.6
Kymenlaakson SHP	< 5	< 5	0.6	0.6
Kanta-Hämeen SHP	< 5	< 5	0.6	0.6
Keski-Suomen SHP	< 5	< 5	1.2	0.4
Pirkanmaan SHP	6	< 5	1.1	0.2
Länsi-Pohjan SHP	< 5	0	5.0	0.0
Etelä-Karjalan SHP	5	0	3.9	0.0
Päijät-Hämeen SHP	< 5	0	1.0	0.0
Vaasan SHP	< 5	0	0.6	0.0
Pohjois-Savon SHP	< 5	0	0.4	0.0
Etelä-Pohjanmaan SHP	0	0	0.0	0.0
Etelä-Savon SHP	0	0	0.0	0.0
Itä-Savon SHP	0	0	0.0	0.0
Kainuun SHP	0	0	0.0	0.0
Pohjois-Karjalan SHP	0	0	0.0	0.0
Pohjois-Pohjanmaan SHP	0	0	0.0	0.0
Satakunnan SHP	0	0	0.0	0.0

Taulukko 4. Taulukossa esitetään uusien COVID-19-tautitapausten lukumäärä ja ilmaantuvuus (tapausta / 100 000 asukasta) sairaanhoidopiireittäin kahden viimeisimmän täyden kalenteriviikon ajalta. Tapausmäärät on ilmoitettu laskevasti alueellisen ilmaantuvuuden mukaisesti. Tapausmäärien ilmoittamisessa on huomioitu yksityisyydensuoja. Esimerkiksi mikäli tapauksia on 1-4, merkitään se tilastoon < 5.

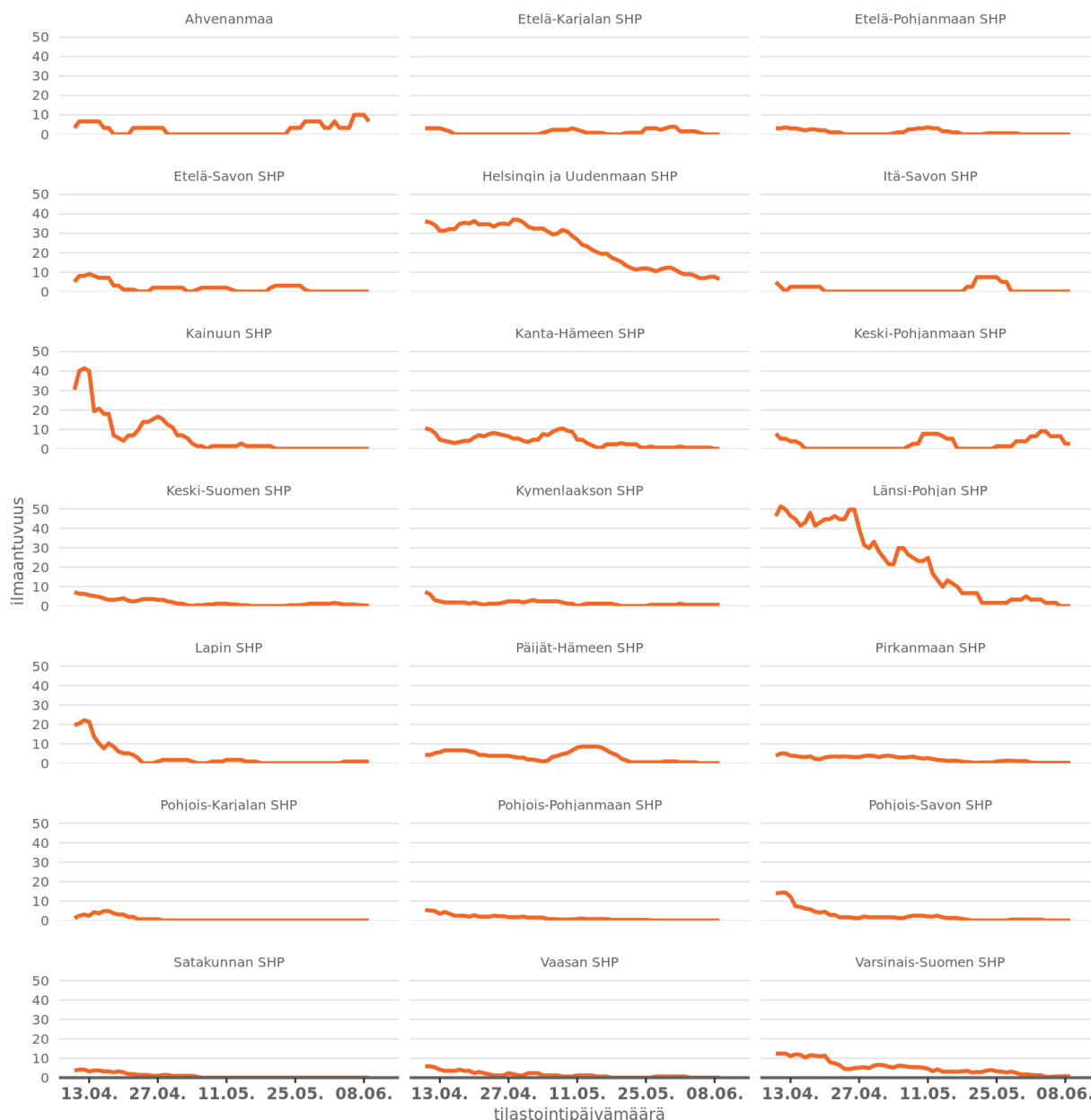
Sairaanhoitopiiri (SHP)	Analysoidut näytemäärät näytteenottopäivämäärän mukaisesti		Näytemäärä suhteutettuna väestöön (näytettä / 100 000 asukasta)	
	Viikko 22 25.-31.5.	Viikko 23 1. 7.6.	Viikko 22 25.-31.5.	Viikko 23 1. 7.6.
Länsi-Pohjan SHP	389	376	644	623
Lapin SHP	488	428	417	365
Helsingin ja Uudenmaan SHP	7767	6153	457	362
Keski-Pohjanmaan SHP	286	237	369	306
Varsinais-Suomen SHP	1507	1345	312	278
Ahvenanmaa	106	82	354	274
Kainuun SHP	254	198	351	274
Pohjois-Pohjanmaan SHP	1006	1001	245	244
Pirkanmaan SHP	1395	1137	259	211
Etelä-Pohjanmaan SHP	444	359	230	186
Kymenlaakson SHP	269	293	163	178
Etelä-Karjalan SHP	257	225	201	176
Pohjois-Karjalan SHP	260	279	158	170
Kanta-Hämeen SHP	388	266	227	155
Satakunnan SHP	465	336	215	155
Itä-Savon SHP	86	59	213	146
Keski-Suomen SHP	477	332	189	131
Vaasan SHP	234	207	138	122
Etelä-Savon SHP	171	111	173	112
Pohjois-Savon SHP	401	267	164	109
Päijät-Hämeen SHP	253	116	120	55

Taulukko 5. Taulukossa esitetään laboratoriodien ilmoittamat COVID-19-näytemäärät sairaanhoitopiireittäin (SHP) kahden viimeisimmän seurantaviikon ajalta. Vasemmalla esitetään analysoidut näytemäärät näytteenotto-päivämäärän mukaisesti. Oikealla esitetään näytemäärät suhteutettuna väestöön (näytteitä / 100 000 asukasta). Luvut on esitetty laskevassa järjestyksessä väestöön suhteutettujen näytemäärien mukaisesti sairaanhoitopiireittäin.

Todettujen COVID-19-tapausten ilmaantuvuus sairaanhoitopiireittäin

Todettujen COVID-19 -tapausten ilmaantuvuus

ilmaantuvuus (tapaukset per 100 000 asukasta per viikko) liukuvalla seitsemän päivän ajanjaksolla



Kuvaaja 3. Kuvaajassa esitetään uusien COVID-19-tapausten ilmaantuvuus (tapaukset /100 000 asukasta kohden / viikko) sairaanhoitopiireittäin (SHP) liukuvalla seitsemän päivän ajanjaksolla. Todetut tapaukset lasketaan yhteen seitsemän päivän ajalta ja kokonaislukumäärä suhteutetaan alueen väestöön.