



Yritysten työeläkemaksut vuonna 2008

Eläketurvakeskuksen tilastoraportteja
3/2010

Eläketurvakeskus • Pensionsmyndigheten

TILASTORAPORTTI

Yritysten työeläkemaksut vuonna 2008

Saara Hurmerinta
Jukka Lampi
Katariina Vapalahti

Eläketurvakeskuksen tilastoraportteja
3/2010

Eläketurvakeskus • Pensionsmyndigheten

TILASTORAPORTTI

Eläketurvakeskus

00065 ELÄKETURVAKESKUS

Puhelin 010 7511

S-posti etunimi.sukunimi@etk.fi

Pensionsskyddscentralen

00065 PENSIONSSKYDDSCENTRALEN

Tfn 010 7511

E-post förnamn.efternamn@etk.fi

Finnish Centre for Pensions

FI-00065 ELÄKETURVAKESKUS Finland

Tel. +358 10 7511

E-mail firstname.surname@etk.fi

Multiprint Oy

Helsinki 2010

ISSN-L 1459-3823

ISSN 1459-3823 (painettu)

ISSN 1798-7466 (verkkojulkaisu)

LUKIJALLE

Tämä julkaisu sisältää tilastotietoja yritysten maksamista työntekijän eläkelain (TyEL) mukaisista lopullisista vakuutusmaksuista vuonna 2008. Maksuihin sisältyy myös työntekijän osuus. Tiedot perustuvat eläkevakuutusyhtiöiltä saatuihin vakuutuskohtaisiin tietoihin ja eläkesäätiöiden ja -kassojen työnantajakohtaisiin tilinpäätöstietoihin ja eläkkeiden kustannustenjaon perusteena oleviin tietoihin. Tilaston sisältämät lopulliset vakuutusmaksutiedot on luokiteltu yrityksen koon ja toimialan mukaan. Tilastossa on myös tietoja yritysten lukumääristä, eläkemaksuihin sisältyvistä työkyvyttömyys- ja työttömyyseläkevakuutusmaksuista sekä työnantajien vakuutusten jakautumisesta joko saman eläkelaitoksen sisällä tai useampaan eläkelaitokseen.

Tilasto julkaistaan vuosittain. Se julkaistiin ensimmäisen kerran vuodelta 1992. Vastaavia tietoja on ollut saatavissa jo vuodelta 1991, mutta tuolloin tiedot eivät olleet täydellisiä. Vuonna 2007 tilasto muuttui merkittävästi aiempiin tilastoihin verrattuna. Muutokset johtuivat LEL-, TaEL- ja TEL-lakien yhdistymisestä TyEL-laiksi ja siirtymisestä vuosipalkkaan perustuvaan eläkkeen määräytymiseen vuoden 2005 alusta voimaan tulleen eläkeuudistuksen seurauksena. Vuoden 2008 tilastossa on otettu käyttöön uudet toimialaluokat. Toimialojen määrä on lisääntynyt ja toimialojen alaluokkia on jouduttu karsimaan julkaisusta taitteknisistä syistä. Tilastoista on jätetty pois niiden toimialojen alaluokat, joissa työntekijien lukumäärä on alle sata. Vuoden 2008 tilastoon on lisätty uutena taulukko 6, jossa on tilastotietoa työnantajien vakuutusten jakautumisesta joko saman eläkelaitoksen sisällä tai useampaan eläkelaitokseen.

Tilaston sisällöstä vastaavat tilastotutkija Jukka Lampi ja ATK-suunnittelija Saara Hurmerinta Tilasto-osastolta sekä matemaatikot Katariina Vapalahti ja Hannu Sihvonen Suunnitteluosastolta.

Helsingissä maaliskuussa 2010

Eläketurvakeskus

SISÄLTÖ

LUKIJALLE	3
1 Tilaston lähtötiedoista ja sisällöstä	7
2 Vahvistettu työeläkeyhtiöiden vakuutusmaksutaso vuonna 2008	9
2.1 Sopimustyönantajien TyEL-vakuutusmaksut	9
2.2 Tilapäisten työnantajien TyEL-vakuutusmaksu	9
3 Toteutuneet vakuutusmaksut	10
4 Työntajien vakuutusten jakautuminen	12
5 Tilastossa käytetyt tunnusluvut	12
6 Tilastossa käytetyt symbolit	12
Taulukot	14

Taulukkoluetelo

1 Työnantajien lukumäärä toimialan ja palkkasumman mukaan.....	14
2 Vakuutusmaksuprosentit toimialan ja palkkasumman mukaan.....	16
3 Maksuprosentin poikkeamat	18
3.1 Palkkasumma 0–0,29 M€/v.....	20
3.2 Palkkasumma 0,3–1,99 M€/v.....	22
3.3 Palkkasumma 2,0–7,99 M€/v.....	24
3.4 Palkkasumma 8,0–26,99 M€/v.....	26
3.5 Palkkasumma vähintään 27,0 M€/v	27
4 Työkyvyttömyyseläkemaksuprosentin poikkeamat	28
4.1 Maksuluokkamaksun osuus 0–0,099.....	30
4.2 Maksuluokkamaksun osuus 0,1–0,49.....	32
4.3 Maksuluokkamaksun osuus 0,5–0,99.....	34
4.4 Maksuluokkamaksun osuus 1,0.....	35
5 Työttömyyseläkemaksuprosentin poikkeamat	36
6 Työntajien lukumäärä toimialan ja vakuutusten lukumäärän ja eri eläkelaitoksiin jakautumisen mukaan	38

1 Tilaston lähtötiedoista ja sisällöstä

Tämä julkaisu sisältää tilastotietoja yritysten vuonna 2008 maksamista lopullisista TyEL-vakuutusmaksuista toimialoittain työnantajan koon mukaan. Samalla työnantajalla saattaa olla useita eri vakuutuksia, ja näiden piiriin voi kuulua työntekijäryhmiä eri toimipaikoissa ja toimialoilla. Tällöin tilastossa on työnantajan toimialaksi valittu se toimiala, jolla työskentelee suurin osa henkilökunnasta.

Tilaston lähtötietona on käytetty eläkelaitoksilta saatuja työnantajien vakuutuskohtaisia vakuutusmaksu- ja palkkasummatietoja. Eläkeyhtiöiden tiedot koostuvat sopimustyönantajien vakuutuskohtaisista tiedoista. Vakuutusopimuksettomista tilapäisistä työnantajista ei ole saatavissa vastaavia tietoja. Eläkesäätiöitä ja eläkekassoja koskevat tiedot on koottu niiden Eläketurvakeskukseen (ETK) toimittamista tilinpäätöstiedoista ja eläkkeiden kustannustenjaon perusteena olevista tiedoista. Työnantajien vakuutusten jakautumista koskevat tiedot taulukossa 6 ja työntekijöiden lukumäärät taulukossa 1 on saatu ansaintarekisteristä.

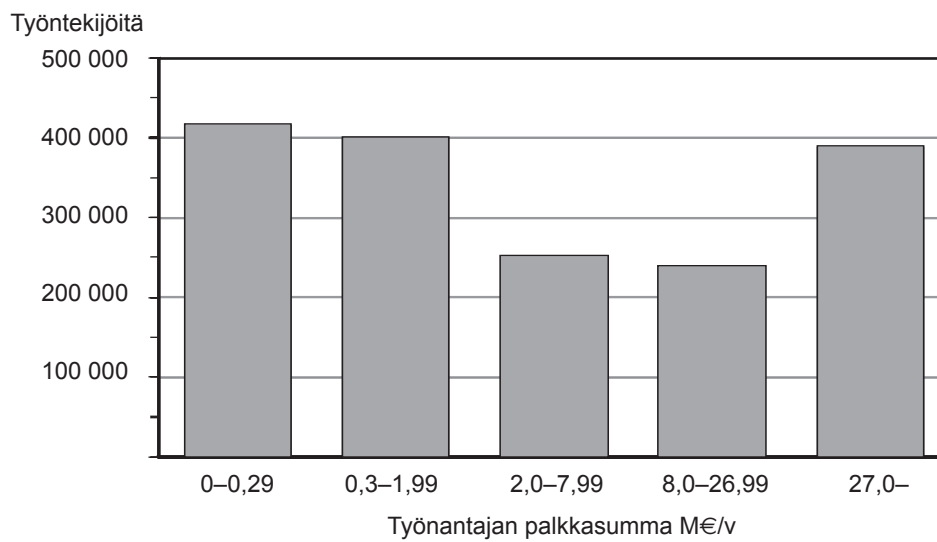
Vakuutustiedot on yhdistetty työnantajakohtaisiksi tiedoiksi ETK:ssa. Yhdistely on tehty ensisijaisesti liike- ja yhteisötunnuksen perusteella ja toissijaisesti työnantajan virallisen nimen perusteella.

Eläkelaitosten työnantajien vakuutusopimuskohtaisia tietoja vuodelta 2008 oli noin 149 000 TyEL-vakuutuksesta, jotka jakaantuivat noin 140 000 työnantajalle. Työntekijöitä näiden vakuutusopimusten piirissä oli noin 1 697 000. Työnantajista 98 %:lla palkkasumma oli alle kaksi miljoonaa euroa ja näiden työnantajien palveluksessa työskenteli 48 % työntekijöistä. Työnantajista 0,1 %:lla palkkasumma oli vähintään 27 miljoonaa euroa ja näiden työnantajien palveluksessa työskenteli 23 % työntekijöistä. Työnantajien maksamien palkkojen yhteismäärä oli noin 48 743 M€, josta 17 924 M€ olivat maksaneet työnantajat, joiden palkkasumma oli alle kaksi miljoonaa euroa ja 14 460 M€ työnantajat, joiden palkkasumma oli vähintään 27 miljoonaa.

Vuonna 2008 tilapäisillä työnantajilla työskenteli 59 700 työntekijää, joiden yhteenlaskettu palkkasumma oli 198,1 M€.

Kuviossa 1 on kuvattu työntekijöiden jakautumista palkkasummaltaan erikokoisten työnantajien yrityksiin.

Kuvio 1. Työnantajien työntekijöiden lukumäärä työnantajan palkkasumman mukaan vuonna 2008



2 Vahvistettu työeläkeyhtiöiden vakuutusmaksu- taso vuonna 2008

2.1 Sopimustyönantajien TyEL-vakuutusmaksut

Vahvistetun maksutason mukaiseksi keskimääräiseksi sopimustyönantajien TyEL-vakuutusmaksuksi vuodelle 2008 oli arvioitu 21,8 % palkkasummasta ilman tilapäistä työkyvyttömyysmaksun alennusta ja tilapäinen alennus mukaan lukien 21,1 %. Tähän sisältyi 1,8 % keskimääräinen työkyvyttömyyseläkeosa (1,1 % tilapäinen alennus huomioiden) ja 0,5 % keskimääräinen hyvitys. Tilapäinen työkyvyttömyyseläkemaksun alennus vuonna 2008 oli 0,0 %– 1,0 % työnantajan koosta riippuen.

Pienille sopimustyönantajille (vuoden 2006 palkkasumma alle 1 594 500 euroa) alennus oli 1,0 %. Suurille sopimustyönantajille (vuoden 2006 palkkasumma vähintään 1 594 500 euroa) alennus oli sitä pienempi, mitä suurempi oli työnantajan vuoden 2006 palkkasumma ja kun vuoden 2006 palkkasumma oli vähintään 25 512 000 euroa, alennusta ei tullut ollenkaan. Lisäksi suurille sopimustyönantajille tuli alennuksia hoitokustannusosaan ja maksutappio-osaan. Alle 53-vuotiaiden työntekijöiden osuus vakuutusmaksusta oli 4,1 % ja 53 vuotta täyttäneiden 5,2 % palkkasummasta.

Pienen sopimustyönantajan työkyvyttömyyseläkemaksu määräytyi kokonaan perusmaksun mukaan ja työttömyyseläkemaksuosuus kokonaisuudesta oli nolla. Suuren sopimustyönantajan työkyvyttömyyseläkemaksu perustuu osittain perusmaksuun ja osittain työkyvyttömyysriskistä määräytyvään maksuluokkamaksuun. Yrityksen maksuluokka ja näin ollen myös maksuluokkamaksu on sitä korkeampi, mitä enemmän yrityksessä on ollut työkyvyttömyystapauksia. Maksuluokkamaksun osuus koko työkyvyttömyyseläkemaksusta on sitä suurempi, mitä suurempi on yrityksen palkkasumma. Suurimmille työnantajilla työkyvyttömyyseläkemaksu on kokonaan maksuluokkamaksua. Suuren sopimustyönantajan työttömyyseläkemaksu perustuu yrityksen todellisiin työttömyyseläkkeiden rahastoituihin kustannuksiin. Työnantajan omavastuuosuus työttömyyseläketapauksissa kasvaa tasaisesti 0 %:sta 100 %:in siten että suurimmat työnantajat vastaavat 100 % työttömyyseläkkeestä aiheutuvasta rahastoidusta menosta ilman tulevia indeksitarkistuksia.

2.2 Tilapäisten työnantajien TyEL-vakuutusmaksu

Vuonna 2008 vakuutus sopimuksettomilta tilapäisiltä työnantajilta peritty TyEL-vakuutusmaksu oli 22,4 % palkoista. Maksu perittiin kaikkien työntekijöiden palkoista samansuuruisena prosenttina. Maksuun ei tule tilapäistä työkyvyttömyyseläkkeen alennusta eikä työnantajakokohtaisia hyvityksiä. Maksu on heti lopullinen. Alle 53-vuotiaiden työntekijöiden osuus vakuutusmaksusta oli 4,1 % ja 53 vuotta täyttäneiden 5,2 % palkkasummasta.

3 Toteutuneet vakuutusmaksut

Kaikissa eläkelaitoksissa vakuutettujen työnantajien (pl. tilapäiset työnantajat) keskimääräinen lopullinen vakuutusmaksuprosentti vuodelle 2008 oli 21,2 % palkkasummasta. Toimialojen pääluokittainen (A-X) vakuutusmaksuprosentti vaihteli 20,5 %:sta 21,6 %:iin. Maksuun sisältyvä työkyvyttömyyseläkemaksu tilapäinen alennus huomioiden oli keskimäärin 1,3 % (pääluokittain 0,8 %–1,9 %) ja työttömyyseläkemaksu keskimäärin 0,0 % (pääluokittain -0,5 %–0,1 %). Työkyvyttömyyseläkemaksussa olivat mukana työeläkevakuutusyhtiöissä vakuutetuista työnantajista ne, joilla työkyvyttömyyseläkemaksussa oli maksuluokkaan perustuvaa osuutta sekä kaikki eläkesäätiöissä ja eläkekassoissa vakuutetut työnantajat. Työttömyyseläkemaksussa olivat mukana työeläkevakuutusyhtiöissä vakuutetuista työnantajista ne, jotka työttömyyseläkkeiden maksun suhteen olivat omavastuumaksun piirissä sekä kaikki eläkesäätiöissä ja eläkekassoissa vakuutetut työnantajat.

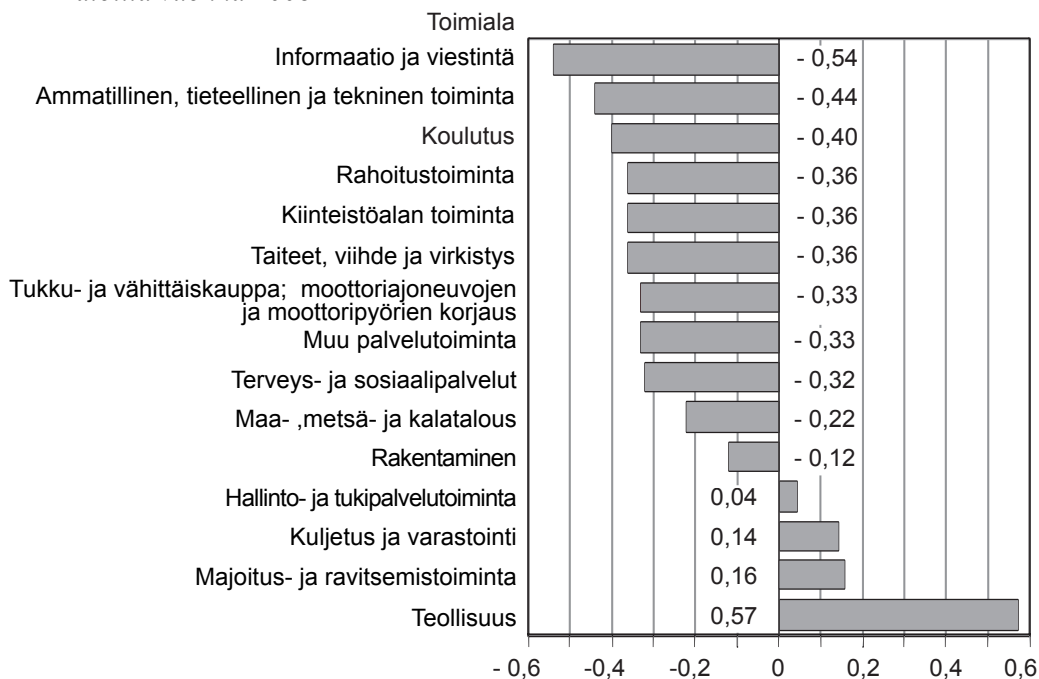
Tilastoiduissa vakuutusmaksuissa on vähennetty yritysten saamat hyvitykset ja vakuutusmaksu voi sisältää kertamaksuja, mutta ei takautuviin vuosiin kohdistuvia korjauksia eikä laiminlyöntikorotuksia. Vakuutusmaksuihin ei sisälly työnantajien kustantamia vapaamuotoisia tai rekisteröityjä lisäeläkkeitä. Vakuutusmaksuissa on mukana myös TyEL-eläkesäätiöiden kannatusmaksut ja eläkekassojen TyEL-osastojen vakuutusmaksut. Eläkelaitosten kokonaismaksua laskettaessa AB-eläkesäätiöiden kannatusmaksuun on lisätty osastojen väliset sisäiset siirrot ja niistä on vähennetty palautukset työnantajille. Omavastuisilla eläkesäätiöillä on huomioitu yrityskohtaiset sisäiset siirrot. Työnantajien työntekijöiltä perimät työntekijäin osuudet vakuutusmaksusta sisältyvät tämän tilaston vakuutusmaksuprosentteihin.

Työkyvyttömyys- ja työttömyyseläkemaksuosat lasketaan tilastossa pääasiassa alkaneita eläkkeitä varten kerättyjen rahastojen muutoksesta ja vuosittaisesta rahastoidusta eläkemenosta. Työttömyyseläke on poistumassa oleva eläke-etuus, ja työttömyyseläkemaksu on jo muutaman vuoden ajan ollut lähellä nollaa.

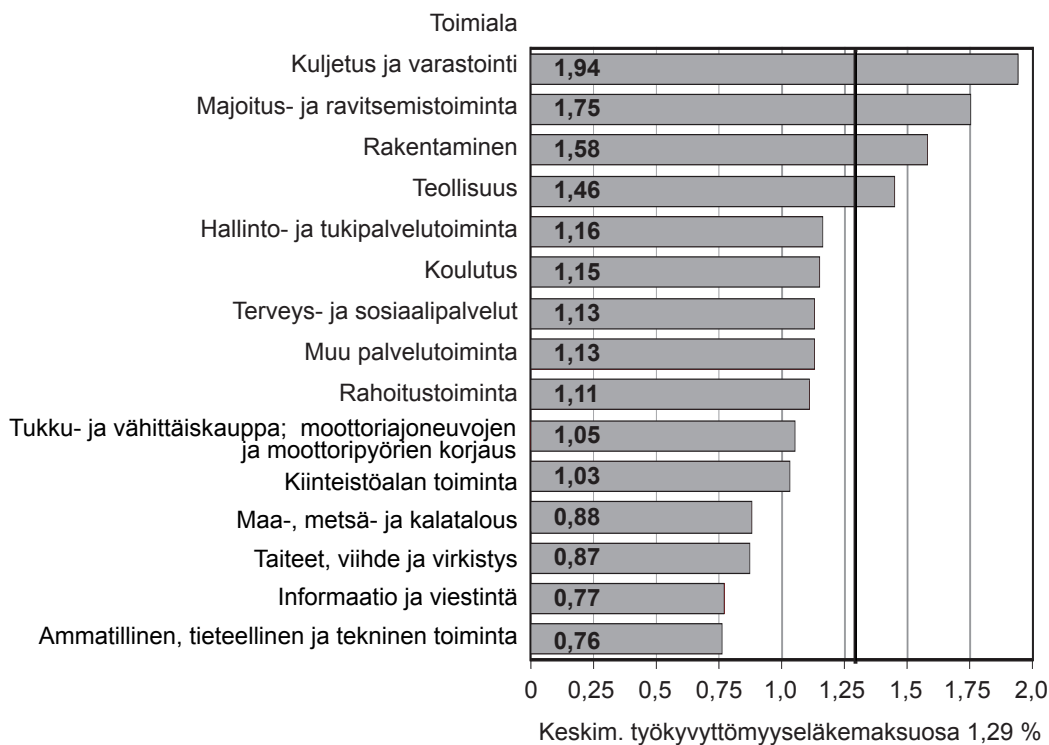
Työeläkevakuutusyhtiöiden työnantajat on jaettu työkyvyttömyyseläkemaksutaulukoihin 4.1–4.4 työkyvyttömyyseläkemaksun maksuluokkaan perustuvan osuuden perusteella (0, kun vuoden 2006 palkkasumma oli alle 1 549 500 euroa ja 1, kun vuoden 2006 palkkasumma oli vähintään 25 512 000 euroa). Koska eläkesäätiöiden ja eläkekassojen työkyvyttömyyseläkemaksu ei perustu maksuluokkamalliin, on eläkesäätiöiden ja eläkekassojen maksuluokkamaksuun perustuvaksi osuudeksi keinotekoisesti määriteltä työnantajan palkkasumman osuus kaikkien eläkelaitoksessa vakuutettujen työnantajien palkkasummasta.

Keskimääräisen maksuprosentin lisäksi julkaisu sisältää tilastotietoja maksuprosentin hajonnasta erikokoisilla työnantajilla. Kuvioon 2 on koottu joidenkin toimialojen vakuutusmaksupoikkeamia. Kuviossa 3 on esitetty TyEL-maksun työkyvyttömyyseläkeosa eräillä päätoimialoilla vuonna 2008.

Kuvio 2. Vakuutusmaksujen poikkeaminen keskimääräisestä 21,23 %:sta erällä päätoimialoilla vuonna 2008



Kuvio 3. Työkyvyttömyyseläkemaksu erällä päätoimialoilla vuonna 2008 yrityksissä, joilla työkyvyttömyyseläkemaksuun sisältyy maksuluokkaan perustuvaa osuutta



4 Työnantajien vakuutusten jakautuminen

Taulukossa 6 on tilastotietoa työnantajien vakuutusten jakautumisesta joko saman eläkelaitoksen sisällä tai useampaan eläkelaitokseen. Työnantajista 94,1 prosentilla oli vain yksi vakuutus, 1,5 prosentilla on useampia kuin yksi vakuutus samassa eläkelaitoksessa ja 4,2 prosentilla oli useampia kuin yksi vakuutus jaettuna vähintään kahteen eri eläkelaitokseen.

Taulukon vakuutuksia koskevat tiedot on koottu ansaintarekisteristä. Rekisteristä saatuihin vakuutustietoihin on yhdistetty eläkelaitoksilta saadut vakuutuskohtaiset palkkasummatiedot. Kahden tietolähteen yhdistelyn seurauksena saadut työnantajien lukumäärät ja palkkasummat eivät täysin vastaa muiden taulukoiden tietoja.

5 Tilastossa käytetyt tunnusluvut

Vakuutusmaksun painotettu keskiarvo on

$$\bar{p} = \frac{\sum t_i}{\sum m_i}$$

missä t_i = työnantajan i vakuutusmaksu tietyssä toimiala- ja euro-/lukumääräluokassa

m_i = työnantajan i palkkasumma tietyssä toimiala- ja euro-/lukumääräluokassa.

Vakuutusmaksun painotettu keskiarvon keskiarvo on

$$d = \frac{\sum |p_i - \bar{p}| m_i}{\sum m_i}$$

missä p_i = työnantajan i vakuutusmaksuprosentti tietyssä toimiala- ja euro-/lukumääräluokassa.

6 Tilastossa käytetyt symbolit

- ei ilmoitettavaa
- .. tietoa ei julkaista tapausten vähyyden vuoksi
- . tapausten esiintyminen loogisesti mahdotonta

1 Työnantajien lukumäärä toimialan ja palkkasumman mukaan vuonna 2008

Toimiala	Palkkasumma (milj. euroa/vuosi)					Kaikki
	0–0,29	0,3–1,99	2,0–7,99	8,0–26,99	27,0–	
A Maa-, metsä- ja kalatalous	4 212	249	21	1	-	4 483
01 Kasvinviljely ja kotieläintalous, riistatalous ja niihin liittyvät palvelut	2 589	61	3	1	-	2 654
02 Metsätalous ja puunkorjuu	1 467	178	18	-	-	1 663
03 Kalastus ja vesiviljely	156	10	-	-	-	166
B Kaivostoiminta ja louhinta	412	63	12	3	-	490
08 Muu kaivostoiminta ja louhinta	398	53	7	1	-	459
C Teollisuus	9 575	2 973	686	203	70	13 507
10 Elintarvikkeiden valmistus	1 113	234	51	16	6	1 420
13 Tekstiilien valmistus	278	47	9	2	1	337
14 Vaatteiden valmistus	332	39	5	3	-	379
15 Nahan ja nahkatuotteiden valmistus	88	18	4	1	-	111
16 Sahatavaran sekä puu ja korkkituotteiden valmistus	975	232	45	6	4	1 262
17 Paperin, paperi- ja kartonkituotteiden valmistus	81	44	18	17	9	169
18 Painaminen ja tallenteiden jäljentäminen	543	151	27	7	1	729
20 Kemikaalien ja kemiallisten tuotteiden valmistus	112	58	35	14	6	225
22 Kumi- ja muovituotteiden valmistus	293	138	48	10	2	491
23 Muiden ei-metallisten mineraalituotteiden valmistus	311	116	36	12	4	479
24 Metallien jalostus	57	33	15	13	4	122
25 Metallituotteiden valmistus	2 162	776	115	11	4	3 068
26 Tietokoneiden sekä elektronisten ja optisten tuotteiden valmistus	257	132	28	15	5	437
27 Sähkölaitteiden valmistus	165	123	42	11	1	342
28 Muiden koneiden ja laitteiden valmistus	595	333	121	36	12	1 097
29 Moottoriajoneuvojen, perävaunujen ja puoli-perävaunujen valmistus	113	56	19	7	1	196
30 Muiden kulkuneuvojen valmistus	166	53	14	6	3	242
31 Huonekalujen valmistus	502	144	16	5	-	667
32 Muu valmistus	488	48	15	1	-	552
33 Koneiden ja laitteiden korjaus, huolto ja asennus	884	178	17	5	3	1 087
D Sähkö-, kaasu- ja lämpöhuolto, jäähdytysliiketoiminta	163	84	21	7	3	278
E Vesihuolto, viemäri- ja jätevesihuolto, jätehuolto ja muu ympäristön puhtaanapito	474	98	6	3	-	581
36 Veden otto, puhdistus ja jakelu	134	8	-	-	-	142
38 Jätteen keruu, käsittely ja loppusijoitus; materiaalien kierrätys	269	77	5	3	-	354
F Rakentaminen	16 570	2 089	160	27	13	18 859
41 Talonrakentaminen	6 990	699	58	10	4	7 761
42 Maa- ja vesirakentaminen	415	92	14	8	5	534
43 Erikoistunut rakennustoiminta	9 165	1 298	88	9	4	10 564
G Tukku- ja vähittäiskauppa; moottoriajoneuvojen ja moottoripyörien korjaus	20 485	2 914	333	100	30	23 862
45 Moottoriajoneuvojen ja moottoripyörien tukku- ja vähittäiskauppa sekä korjaus	3 582	330	54	21	3	3 990
46 Tukkukauppa	6 545	1 411	212	43	10	8 221
47 Vähittäiskauppa	10 358	1 173	67	36	17	11 651
H Kuljetus ja varastointi	12 103	1 120	127	32	11	13 393
49 Maaliikenne ja putkijohtokuljetus	11 056	810	53	13	4	11 936
50 Vesiliikenne	134	46	7	3	-	190
52 Varastointi ja liikennettä palveleva toiminta	735	232	55	12	5	1 039
53 Posti- ja kuriiritoiminta	139	21	7	2	1	170
I Majoitus- ja ravitsemistoiminta	6 922	454	35	7	4	7 422
55 Majoitus	714	136	15	3	1	869
56 Ravitsemistoiminta	6 208	318	20	4	3	6 553
J Informaatio ja viestintä	3 204	861	173	59	15	4 312
58 Kustannustoiminta	503	150	46	16	2	717
59 Elokuva-, video- ja televisio-ohjelmatuotanto, äänitteiden ja musiikin kustantaminen	516	70	6	-	-	592
61 Televiestintä	136	53	13	8	3	213
62 Ohjelmistot, konsultointi ja siihen liittyvä toiminta	1 816	529	94	33	8	2 480
63 Tietopalvelutoiminta	202	47	9	2	-	260

1 Työnantajien lukumäärä toimialan ja palkkasumman mukaan vuonna 2008

Toimiala	Palkkasumma (milj. euroa/vuosi)					Kaikki
	0–0,29	0,3–1,99	2,0–7,99	8,0–26,99	27,0–	
K Rahoitustoiminta	1 094	432	77	22	10	1 635
64 Rahoituspalvelut	677	276	45	16	6	1 020
65 Vakuutus-, jälleenvakuutus- ja eläkevakuutus-toiminta (pl. pakollinen sosiaalivakuutus)	76	54	10	4	4	148
66 Rahoitusta ja vakuuttamista palveleva toiminta	341	102	22	2	-	467
L Kiinteistöalan toiminta	6 266	252	20	6	-	6 544
M Ammatillinen, tieteellinen ja tekninen toiminta	10 222	1 387	159	43	13	11 824
69 Lakiasiain- ja laskentatoimen palvelut	2 572	203	18	7	3	2 803
70 Pääkonttorien toiminta; liikkeenjohdon konsultointi	1 878	215	22	4	1	2 120
71 Arkkitehti- ja insinööripalvelut; tekninen testaus ja analysointi	2 899	575	73	29	7	3 583
72 Tieteellinen tutkimus ja kehittäminen	230	83	8	2	2	325
73 Mainostoiminta ja markkinatutkimus	1 096	192	29	1	-	1 318
74 Muut erikoistuneet palvelut liike-elämälle	1 381	106	9	-	-	1 496
75 Eläinlääkäripalvelut	166	13	-	-	-	179
N Hallinto- ja tukipalvelutoiminta	5 057	840	104	31	10	6 042
77 Vuokraus- ja leasingtoiminta	425	54	7	2	-	488
78 Työllistämistoiminta	533	333	46	13	4	929
79 Matkatoimistojen ja matkanjärjestäjien toiminta; varauspalvelut	535	52	6	4	-	597
80 Turvallisuus-, vartiointi- ja etsiväpalvelut	260	31	5	5	2	303
81 Kiinteistön- ja maisemanhoito	2 902	257	17	2	4	3 182
82 Hallinto- ja tukipalvelut liike-elämälle	402	113	23	5	-	543
O Julkinen hallinto ja maanpuolustus; pakollinen sosiaalivakuutus	378	49	10	5	2	444
P Koulutus	1 191	259	35	5	2	1 492
Q Terveys- ja sosiaalipalvelut	5 002	965	117	22	4	6 110
86 Terveyspalvelut	2 435	224	48	10	4	2 721
87 Sosiaalihuollon laitospalvelut	952	527	51	11	-	1 541
88 Sosiaalihuollon avopalvelut	1 615	214	18	1	-	1 848
R Taiteet, viihde ja virkistys	3 066	233	20	4	1	3 324
90 Kulttuuri- ja viihdetoiminta	744	57	6	2	-	809
91 Kirjastojen, arkistojen, museoiden ja muiden kulttuurilaitosten toiminta	145	29	1	-	-	175
93 Urheilutoiminta sekä hubi- ja virkistyspalvelut	2 120	143	13	-	-	2 276
S Muu palvelutoiminta	7 033	370	55	8	1	7 467
94 Järjestöjen toiminta	4 718	292	48	6	-	5 064
95 Tietokoneiden, henkilökohtaisten ja kotitalous-tavaroiden korjaus	482	22	4	1	-	509
96 Muut henkilökohtaiset palvelut	1 833	56	3	1	1	1 894
T Kotitalouksien toiminta työnantajina; kotitalouksien eriyttämätön toiminta tavaroiden ja palvelujen tuottamiseksi omaan käyttöön	3 553	-	-	-	-	3 553
97 Kotitalouksien toiminta kotitaloustyöntekijöiden työnantajina	3 552	-	-	-	-	3 552
U Kansainvälisten organisaatioiden ja toimielinten toiminta	43	6	1	-	-	50
X Toimiala tuntematon	4 443	-	-	-	-	4 443
Kaikki	121 468	15 698	2 172	588	189	140 115
Palkkasumma (milj.euroa/vuosi)	7 071	10 853	8 167	8 193	14 460	48 743
Työntekijöiden lukumäärä	416 336	400 788	252 436	239 170	388 421	1 697 152

2 Vakuutusmaksuprosentit toimialan ja maksun perusteena olevan palkkasumman mukaan vuonna 2008

Toimiala	Palkkasumma (milj. euroa/vuosi)					Kaikki
	0–0,29	0,3–1,99	2,0–7,99	8,0–26,99	27,0–	
A Maa-, metsä- ja kalatalous	20,99	21,05	21,01	..	-	21,01
01 Kasvinviljely ja kotieläintalous, riistatalous ja niihin liittyvät palvelut	21,09	21,18	20,75	..	-	21,07
02 Metsätalous ja puunkorjuu	20,90	21,03	21,04	-	-	20,98
03 Kalastus ja vesiviljely	20,88	20,84	-	-	-	20,86
B Kaivostoiminta ja louhinta	20,95	20,71	21,01	20,91	-	20,90
08 Muu kaivostoiminta ja louhinta	20,94	20,92	20,82	..	-	20,74
C Teollisuus	20,97	20,90	20,83	21,34	22,86	21,80
10 Elintarvikkeiden valmistus	20,98	20,55	20,78	21,26	21,43	21,09
13 Tekstiilien valmistus	20,99	20,95	20,94	20,93
14 Vaatteiden valmistus	21,78	21,40	20,81	23,39	-	22,19
15 Nahan ja nahkatuotteiden valmistus	20,73	21,44	20,68	..	-	21,06
16 Sahaavaran sekä puu ja korkkituotteiden valmistus	20,77	20,91	20,82	21,47	22,66	21,57
17 Paperin, paperi- ja kartonkituotteiden valmistus	20,92	20,98	20,82	23,03	26,10	25,15
18 Painaminen ja tallenteiden jäljentäminen	20,90	20,85	20,86	21,59	..	21,13
20 Kemikaalien ja kemiallisten tuotteiden valmistus	21,05	20,65	20,90	22,68	23,22	22,30
22 Kumi- ja muovituotteiden valmistus	20,93	20,75	20,73	21,81	..	20,97
23 Muiden ei-metallisten mineraalituotteiden valmistus	20,85	20,90	20,29	21,27	21,70	21,07
24 Metallien jalostus	21,08	20,89	20,96	20,59	20,72	20,71
25 Metallituotteiden valmistus	21,01	21,05	20,95	21,19	21,78	21,13
26 Tietokoneiden sekä elektronisten ja optisten tuotteiden valmistus	20,99	20,84	20,81	20,89	21,64	21,47
27 Sähkölaitteiden valmistus	20,69	20,97	20,89	20,93	..	23,55
28 Muiden koneiden ja laitteiden valmistus	20,93	20,92	20,82	20,44	21,09	20,83
29 Moottoriajoneuvojen, perävaunujen ja puoli-perävaunujen valmistus	20,97	21,00	20,90	21,70	..	21,16
30 Muiden kulkuneuvojen valmistus	21,05	21,03	20,87	20,89	22,29	21,65
31 Huonekalujen valmistus	20,94	20,79	21,05	20,90	-	20,89
32 Muu valmistus	20,94	20,81	20,75	..	-	20,82
33 Koneiden ja laitteiden korjaus, huolto ja asennus	21,06	20,93	21,08	23,04	21,94	21,69
D Sähkö-, kaasu- ja lämpöhuolto, jäähdytysliiketoiminta	20,84	20,79	20,19	20,27	20,53	20,47
E Vesihuolto, viemäri- ja jätevesihuolto, jätehuolto ja muu ympäristön puhtaanapito	21,06	20,96	20,75	21,15	-	21,01
36 Veden otto, puhdistus ja jakelu	20,96	20,67	-	-	-	20,87
38 Jätteen keruu, käsittely ja loppusijoitus; materiaalien kierrätys	21,10	20,99	20,75	21,15	-	21,04
F Rakentaminen	20,98	20,99	20,80	21,16	21,58	21,11
41 Talonrakentaminen	20,98	20,98	20,54	21,01	21,53	21,04
42 Maa- ja vesirakentaminen	20,93	20,85	21,01	21,22	21,83	21,51
43 Erikoistunut rakennustoiminta	20,98	21,01	20,93	21,28	21,27	21,04
G Tukku- ja vähittäiskauppa; moottoriajoneuvojen ja moottori- pyörien korjaus	21,46	21,55	20,86	19,92	20,54	20,90
45 Moottoriajoneuvojen ja moottori- pyörien tukku- ja vähittäiskauppa sekä korjaus	21,21	20,99	20,90	21,16	20,83	21,05
46 Tukku- ja vähittäiskauppa	20,98	20,97	20,81	18,19	20,78	20,42
47 Vähittäiskauppa	21,93	22,57	20,97	21,03	20,40	21,34
H Kuljetus ja varastointi	21,02	20,97	20,91	21,13	21,95	21,37
49 Maaliikenne ja putkijohtokuljetus	21,03	20,99	21,00	21,76	22,03	21,29
50 Vesiliikenne	20,91	20,68	19,89	20,51	-	20,45
52 Varastointi ja liikennettä palveleva toiminta	20,98	20,98	20,94	20,88	22,82	21,39
53 Posti- ja kuriiritoiminta	21,05	21,01	20,80	21,96
I Majoitus- ja ravitsemistoiminta	21,18	21,08	20,92	21,59	22,30	21,39
55 Majoitus	20,99	21,04	20,81	21,38	..	21,13
56 Ravitsemistoiminta	21,20	21,10	21,00	21,74	22,48	21,48
J Informaatio ja viestintä	21,04	20,98	20,87	20,70	20,38	20,69
58 Kustannustoiminta	21,00	20,76	20,82	20,94	..	20,80
59 Elokuva-, video- ja televisio-ohjelmatuotanto, äänitteiden ja musiikin kustantaminen	21,03	21,02	20,96	-	-	21,01
61 Televisiotoiminta	20,23	20,88	20,75	20,63	21,53	21,23
62 Ohjelmistot, konsultointi ja siihen liittyvä toiminta	21,09	21,04	20,92	20,55	21,37	21,00
63 Tietopalvelutoiminta	21,12	21,02	20,80	..	-	21,04

2 Vakuutusmaksuprosentit toimialan ja maksun perusteena olevan palkkasumman mukaan vuonna 2008

Toimiala	Palkkasumma (milj. euroa/vuosi)					Kaikki
	0–0,29	0,3–1,99	2,0–7,99	8,0–26,99	27,0–	
K Rahoitustoiminta	21,02	21,35	20,84	21,02	20,67	20,87
64 Rahoituspalvelut	21,03	21,57	21,24	21,07	20,55	20,90
65 Vakuutus-, jälleenvakuutus- ja eläkevakuutus-	21,01	20,92	19,40	20,89	20,94	20,76
66 Rahoitusta ja vakuuttamista palveleva toiminta	20,99	21,00	20,85	..	-	20,91
L Kiinteistöalan toiminta	20,90	21,04	20,90	20,37	-	20,87
M Ammatillinen, tieteellinen ja tekninen toiminta	21,03	21,02	20,81	20,53	20,23	20,79
69 Lakiasiain- ja laskentatoimen palvelut	21,03	21,08	21,23	20,72	20,18	20,83
70 Pääkonttorien toiminta; liikkeenjohdon konsultointi	21,09	21,10	20,88	20,77	..	21,13
71 Arkkitehti- ja insinööripalvelut; tekninen testaus	20,99	21,00	20,67	20,47	19,87	20,65
72 Tieteellinen tutkimus ja kehittäminen	21,00	20,81	20,85	20,49
73 Mainostoiminta ja markkinatutkimus	21,02	21,03	20,83	..	-	20,96
74 Muut erikoistuneet palvelut liike-elämälle	21,07	21,05	20,84	-	-	21,03
75 Eläinlääkäripalvelut	21,08	21,08	-	-	-	21,08
N Hallinto- ja tukipalvelutoiminta	21,06	21,14	21,03	21,00	21,73	21,27
77 Vuokraus- ja leasingtoiminta	21,15	21,31	20,71	..	-	21,07
78 Työllistämistoiminta	21,08	21,11	21,01	21,09	21,46	21,17
79 Matkatoimistojen ja matkanjärjestäjien toiminta;	21,15	21,37	20,69	20,26	-	20,82
80 Turvallisuus-, vartiointi- ja etsiväpalvelut	21,14	21,09	20,92	21,48	..	21,43
81 Kiinteistön- ja maisemanhoito	21,04	21,07	20,86	..	21,88	21,47
82 Hallinto- ja tukipalvelut liike-elämälle	21,00	21,16	21,40	20,68	-	21,13
O Julkinen hallinto ja maanpuolustus; pakollinen	21,14	20,86	20,98	20,55	..	20,59
sosiaalivakuutus						
P Koulutus	21,01	21,00	20,76	20,51	..	20,83
Q Terveys- ja sosiaalipalvelut	21,04	21,02	20,83	20,82	20,56	20,91
86 Terveyspalvelut	21,00	21,03	20,69	20,63	20,56	20,77
87 Sosiaalihuollon laitospalvelut	21,11	21,04	20,96	21,00	-	21,02
88 Sosiaalihuollon avopalvelut	21,00	20,97	20,82	..	-	20,94
R Taiteet, viihde ja virkistys	21,02	20,98	20,84	20,13	..	20,87
90 Kulttuuri- ja viihdetoiminta	21,01	20,97	20,75	..	-	20,69
91 Kirjastojen, arkistojen, museoiden ja muiden	20,93	20,94	..	-	-	20,90
93 Urheilutoiminta sekä huvi- ja virkistyspalvelut	21,03	20,99	20,90	-	-	21,00
S Muu palvelutoiminta	21,03	20,98	20,72	20,67	..	20,90
94 Järjestöjen toiminta	21,00	20,95	20,63	19,94	-	20,79
95 Tietokoneiden, henkilökohtaisten ja kotitalous-	21,13	21,11	21,14	..	-	21,56
96 Muut henkilökohtaiset palvelut	21,07	21,08	21,18	20,99
T Kotitalouksien toiminta työnantajina; kotitalouksien	21,22	-	-	-	-	21,22
eriyttämätön toiminta tavaroiden ja palvelujen						
tuottamiseksi omaan käyttöön						
97 Kotitalouksien toiminta kotitaloustyöntekijöiden	21,22	-	-	-	-	21,22
työnantajina						
U Kansainvälisten organisaatioiden ja toimielinten toiminta	20,81	20,87	..	-	-	20,75
X Toimiala tuntematon	20,89	-	-	-	-	20,89
Kaikki	21,10	21,09	20,84	20,85	21,82	21,23

3 Työntajien prosentuaalinen jakauma maksuprosentin poikkeaman mukaan sekä painotettu vakuutusmaksuprosentti ja maksuprosentin keskipoikkeama toimialoittain vuonna 2008

Toimiala	Työntajia	Maksuprosentin poikkeama							Painot. keski-poikk.	Painot. kokon. maksu,%
		-2,5	-2,5- -1,5	-1,5- -0,5	-0,5- 0,5	0,5- 1,5	1,5- 2,5	2,5-		
A Maa-, metsä- ja kalatalous	4 483	4,5	1,6	10,0	82,3	0,2	0,0	1,4	0,34	21,01
01 Kasvinviljely ja kotieläintalous, riistatalous ja niihin liittyvät palvelut	2 654	4,6	1,7	12,1	79,2	0,2	-	2,3	0,45	21,07
02 Metsätalous ja puunkorjuu	1 663	4,6	1,4	8,9	84,6	0,3	0,1	0,1	0,29	20,98
03 Kalastus ja vesiviljely	166	3,6	1,8	9,0	72,3	13,3	-	-	0,32	20,86
B Kaivostoiminta ja louhinta	490	4,7	1,6	7,6	85,1	1,0	-	-	0,47	20,90
08 Muu kaivostoiminta ja louhinta	459	4,6	1,5	7,0	66,9	20,0	-	-	0,35	20,74
C Teollisuus	13 507	3,6	4,0	76,7	14,8	0,2	0,1	0,6	1,54	21,80
10 Elintarvikkeiden valmistus	1 420	4,9	1,6	8,7	83,4	0,8	0,2	0,4	0,47	21,09
13 Tekstiilien valmistus	337	3,0	0,3	6,8	88,4	0,3	0,3	0,9	0,78	20,93
14 Vaatteiden valmistus	379	7,4	18,7	62,3	0,3	-	-	11,3	2,23	22,19
15 Nahan ja nahkatuotteiden valmistus	111	4,5	2,7	17,1	73,9	0,9	-	0,9	0,48	21,06
16 Sahatavaran sekä puu ja korkkituotteiden valmistus	1 262	5,2	4,8	48,7	40,6	0,3	-	0,2	0,83	21,57
17 Paperin, paperi- ja kartonkituotteiden valmistus	169	91,7	3,6	1,8	0,6	1,2	0,6	0,6	4,75	25,15
18 Painaminen ja tallenteiden jäljentäminen	729	2,2	2,9	14,7	79,3	0,5	-	0,4	0,70	21,13
20 Kemikaalien ja kemiallisten tuotteiden valmistus	225	6,7	20,4	70,7	0,4	-	-	1,8	2,65	22,30
22 Kumi- ja muovituotteiden valmistus	491	1,8	1,4	5,7	90,0	0,8	-	0,2	0,62	20,97
23 Muiden ei-metallisten mineraalituotteiden valmistus	479	2,9	2,3	9,2	83,9	1,3	0,2	0,2	0,72	21,07
24 Metallien jalostus	122	2,5	-	5,7	63,9	25,4	0,8	1,6	1,08	20,71
25 Metallituotteiden valmistus	3 068	1,7	0,9	6,8	90,2	0,3	-	0,2	0,32	21,13
26 Tietokoneiden sekä elektronisten ja optisten tuotteiden valmistus	437	2,7	2,7	37,8	55,6	0,7	0,2	0,2	0,94	21,47
27 Sähkölaitteiden valmistus	342	51,2	48,2	-	-	-	-	0,6	3,08	23,55
28 Muiden koneiden ja laitteiden valmistus	1 097	2,3	0,8	3,5	83,6	9,7	0,2	-	0,64	20,83
29 Moottoriajoneuvojen, perävaunujen ja puoli-perävaunujen valmistus	196	1,5	0,5	10,2	85,7	2,0	-	-	0,57	21,16
30 Muiden kulkuneuvojen valmistus	242	2,9	2,1	50,0	44,6	-	0,4	-	0,68	21,65
31 Huonekalujen valmistus	667	2,8	1,3	5,1	86,1	4,2	-	0,4	0,31	20,89
32 Muu valmistus	552	2,2	1,3	5,1	77,7	13,8	-	-	0,24	20,82
33 Koneiden ja laitteiden korjaus, huolto ja asennus	1 087	2,6	2,1	60,8	34,0	0,2	0,1	0,2	0,87	21,69
D Sähkö-, kaasu- ja lämpöhuolto, jäähdytysliiketoiminta	278	0,7	2,2	5,0	51,4	40,6	-	-	0,46	20,47
E Vesihuolto, viemäri- ja jätevesihuolto, jätehuolto ja muu ympäristön puhtaanapito	581	2,1	1,2	5,9	90,7	-	-	0,2	0,21	21,01
36 Veden otto, puhdistus ja jakelu	142	3,5	0,7	7,7	80,3	7,7	-	-	0,22	20,87
38 Jätteen keruu, käsittely ja loppusijoitus; materiaalien kierrätys	354	1,1	2,0	3,7	92,9	-	-	0,3	0,21	21,04
F Rakentaminen	18 859	5,0	1,7	11,5	81,6	0,2	0,0	0,1	0,37	21,11
41 Talonrakentaminen	7 761	6,4	2,0	10,1	81,4	0,1	-	0,0	0,36	21,04
42 Maa- ja vesirakentaminen	534	5,6	1,9	42,5	49,4	0,6	-	-	0,55	21,51
43 Erikoistunut rakennustoiminta	10 564	3,8	1,3	8,6	85,9	0,2	0,0	0,1	0,30	21,04
G Tukku- ja vähittäiskauppa; moottoriajoneuvojen ja moottoripyörien korjaus	23 862	2,2	1,1	4,5	86,6	0,9	0,1	4,6	1,20	20,90
45 Moottoriajoneuvojen ja moottoripyörien tukku- ja vähittäiskauppa sekä korjaus	3 990	1,5	0,9	5,5	89,6	0,4	0,1	2,0	0,48	21,05
46 Tukkukauppa	8 221	2,1	1,0	2,3	27,6	66,6	0,1	0,3	1,58	20,42
47 Vähittäiskauppa	11 651	2,5	2,2	17,8	68,8	0,1	0,1	8,5	1,29	21,34
H Kuljetus ja varastointi	13 393	2,3	1,7	21,2	74,6	0,1	0,0	0,1	0,57	21,37
49 Maaliikenne ja putkijohtokuljetus	11 936	2,2	1,3	15,1	81,1	0,1	0,0	0,1	0,47	21,29
50 Vesiliikenne	190	4,2	0,5	8,4	31,6	54,2	0,5	0,5	0,91	20,45
52 Varastointi ja liikennettä palveleva toiminta	1 039	2,2	2,2	23,1	71,9	0,3	0,1	0,2	0,72	21,39
53 Posti- ja kuriiritoiminta	170	0,6	5,9	92,4	1,2	-	-	-	0,22	21,96
I Majoitus- ja ravitsemistoiminta	7 422	2,5	2,1	18,8	75,1	0,1	0,1	1,3	0,58	21,39
55 Majoitus	869	4,6	3,2	9,3	81,8	0,2	-	0,8	0,38	21,13
56 Ravitsemistoiminta	6 553	2,2	2,2	25,0	69,0	0,1	0,1	1,4	0,66	21,48

3 Työntantajien prosentuaalinen jakauma maksuprosentin poikkeaman mukaan sekä painotettu vakuutusmaksuprosentti ja maksuprosentin keskipoikkeama toimialoittain vuonna 2008

Toimiala	Työntantaja	Maksuprosentin poikkeama								Painot. keski-poikk.	Painot. kokon. maksu, %
		-2,5	-2,5- -1,5	-1,5- -0,5	-0,5- 0,5	0,5- 1,5	1,5- 2,5	2,5-			
J Informaatio ja viestintä	4 312	2,3	1,0	3,4	55,4	37,8	0,0	0,2	0,94	20,69	
58 Kustannustoiminta	717	2,4	0,6	6,0	74,9	15,6	-	0,6	0,86	20,80	
59 Elokuva-, video- ja televisio-ohjelmatuotanto, äänitteiden ja musiikin kustantaminen	592	2,7	2,7	6,8	87,5	0,3	-	-	0,20	21,01	
61 Televiestintä	213	3,3	2,8	14,6	78,9	0,5	-	-	0,46	21,23	
62 Ohjelmistot, konsultointi ja siihen liittyvä toiminta	2 480	2,5	1,2	5,0	90,8	0,3	-	0,2	0,57	21,00	
63 Tietopalvelutoiminta	260	1,9	0,8	5,8	91,5	-	-	-	0,23	21,04	
K Rahoitustoiminta	1 635	4,5	1,4	5,1	60,6	28,1	0,1	0,2	0,72	20,87	
64 Rahoituspalvelut	1 020	5,0	1,7	4,0	65,4	23,6	-	0,3	0,81	20,90	
65 Vakuutus-, jälleenvakuutus- ja eläkevakuutus-toiminta (pl. pakollinen sosiaalivakuutus)	148	1,4	1,4	7,4	81,8	7,4	0,7	-	0,67	20,76	
66 Rahoitusta ja vakuuttamista palveleva toiminta	467	4,7	0,9	6,2	87,4	0,6	-	0,2	0,27	20,91	
L Kiinteistöalan toiminta	6 544	3,7	1,4	7,2	77,0	10,6	0,0	0,1	0,45	20,87	
M Ammatillinen, tieteellinen ja tekninen toiminta	11 824	2,8	1,0	4,1	69,5	22,5	0,0	0,1	0,43	20,79	
69 Lakiasia- ja laskentatoimen palvelut	2 803	1,8	0,6	3,6	81,9	11,8	-	0,1	0,38	20,83	
70 Pääkonttorien toiminta; liikkeenjohdon konsultointi	2 120	3,9	1,8	8,2	85,8	0,3	-	0,0	0,31	21,13	
71 Arkkitehti- ja insinööripalvelut; tekninen testaus ja analysointi	3 583	2,9	1,1	3,3	55,7	36,8	0,1	0,0	0,51	20,65	
72 Tieteellinen tutkimus ja kehittäminen	325	2,5	1,5	5,5	32,6	57,8	-	-	0,62	20,49	
73 Mainostoiminta ja markkinatutkimus	1 318	2,9	1,0	5,8	90,1	0,3	-	-	0,25	20,96	
74 Muut erikoistuneet palvelut liike-elämälle	1 496	2,9	1,3	6,8	88,5	0,2	-	0,3	0,22	21,03	
75 Eläinlääkäripalvelut	179	1,1	0,6	3,4	95,0	-	-	-	0,14	21,08	
N Hallinto- ja tukipalvelutoiminta	6 042	3,3	1,8	10,9	83,2	0,2	0,1	0,5	0,43	21,27	
77 Vuokraus- ja leasingtoiminta	488	2,7	1,2	6,8	86,7	0,4	0,4	1,8	0,40	21,07	
78 Työllistämistoiminta	929	3,2	1,7	6,7	87,6	0,4	-	0,3	0,25	21,17	
79 Matkatoimistojen ja matkanjärjestäjien toiminta; varaupalvelut	597	4,2	0,5	3,5	69,3	20,8	-	1,7	0,49	20,82	
80 Turvallisuus-, vartiointi- ja etsiväpalvelut	303	3,0	0,7	18,5	76,2	1,7	-	-	0,56	21,43	
81 Kiinteistön- ja maisemanhoito	3 182	3,5	2,1	25,0	69,1	0,2	-	0,1	0,54	21,47	
82 Hallinto- ja tukipalvelut liike-elämälle	543	3,3	1,3	6,8	87,3	0,7	-	0,6	0,41	21,13	
O Julkinen hallinto ja maanpuolustus; pakollinen sosiaalivakuutus	444	3,4	0,2	0,7	63,7	30,6	-	1,4	0,49	20,59	
P Koulutus	1 492	2,3	0,8	3,7	80,1	12,9	-	0,1	0,34	20,83	
Q Terveys- ja sosiaalipalvelut	6 110	1,7	0,7	4,2	92,8	0,4	-	0,1	0,30	20,91	
86 Terveyspalvelut	2 721	2,0	0,8	3,6	75,0	18,4	-	0,1	0,38	20,77	
87 Sosiaalihuollon laitospalvelut	1 541	1,0	0,5	3,3	94,8	0,3	-	0,1	0,24	21,02	
88 Sosiaalihuollon avopalvelut	1 848	1,8	0,8	4,3	92,8	0,2	-	0,1	0,24	20,94	
R Taiteet, viihde ja virkistys	3 324	2,4	1,1	4,2	80,0	12,1	0,2	0,1	0,29	20,87	
90 Kulttuuri- ja viihdetoiminta	809	4,7	0,6	2,2	60,6	31,9	-	-	0,38	20,69	
91 Kirjastojen, arkistojen, museoiden ja muiden kulttuurilaitosten toiminta	175	1,7	1,1	6,3	90,3	0,6	-	-	0,16	20,90	
93 Urheilutoiminta sekä huvi- ja virkistyspalvelut	2 276	1,8	1,2	5,1	91,4	0,2	0,2	0,1	0,17	21,00	
S Muu palvelutoiminta	7 467	2,6	1,2	5,4	89,2	1,1	0,0	0,5	0,46	20,90	
94 Järjestöjen toiminta	5 064	2,6	1,2	4,4	78,9	12,3	-	0,4	0,46	20,79	
95 Tietokoneiden, henkilökohtaisten ja kotitalous-tavaroiden korjaus	509	2,8	2,0	36,7	56,8	0,4	-	1,4	0,67	21,56	
96 Muut henkilökohtaiset palvelut	1 894	2,5	1,1	5,0	90,7	0,2	-	0,5	0,28	20,99	
T Kotitalouksien toiminta työntantajina; kotitalouksien eriyttämätön toiminta tavaroiden ja palvelujen tuottamiseksi omaan käyttöön	3 553	4,8	1,1	4,8	89,2	0,0	0,0	0,0	0,18	21,22	
97 Kotitalouksien toiminta kotitaloustyöntekijöiden työntantajina	3 552	4,8	1,1	4,8	89,2	0,0	0,0	0,0	0,18	21,22	
U Kansainvälisten organisaatioiden ja toimielinten toiminta	50	4,0	-	4,0	84,0	8,0	-	-	0,20	20,75	
X Toimiala tuntematon	4 443	17,7	2,2	5,5	67,0	7,6	-	-	0,28	20,89	
Kaikki	140 115	3,7	1,7	13,3	79,8	0,4	0,0	1,1	0,90	21,23	

3.1 Työnantajien prosentuaalinen jakauma maksuprosentin poikkeaman mukaan sekä painotettu vakuutusmaksuprosentti ja maksuprosentin keskipoikkeama toimialoittain vuonna 2008

Palkkasumma 0–0,29 milj. euroa/vuosi

Toimiala	Työnantaja	Maksuprosentin poikkeama							Painot. keski-poikk.	Painot. kokon. maksu,%
		-2,5	-2,5– -1,5	-1,5– -0,5	-0,5– 0,5	0,5– 1,5	1,5– 2,5	2,5–		
A Maa-, metsä- ja kalatalous	4 212	4,8	1,7	9,7	82,2	0,2	0,0	1,4	0,37	20,99
01 Kasvinviljely ja kotieläintalous, riistatalous ja niihin liittyvät palvelut	2 589	4,7	1,8	12,9	78,2	0,2	-	2,2	0,44	21,09
02 Metsätalous ja puunkorjuu	1 467	5,1	1,4	8,0	84,4	1,0	0,1	0,1	0,32	20,90
03 Kalastus ja vesiviljely	156	3,8	1,9	9,0	72,4	12,8	-	-	0,35	20,88
B Kaivostoiminta ja louhinta	412	5,3	1,9	8,7	84,0	-	-	-	0,27	20,95
08 Muu kaivostoiminta ja louhinta	398	5,3	2,0	8,5	84,2	-	-	-	0,27	20,94
C Teollisuus	9 575	3,3	1,5	6,6	87,8	0,1	0,0	0,6	0,32	20,97
10 Elintarvikkeiden valmistus	1 113	5,4	1,2	6,7	86,1	0,3	0,1	0,3	0,32	20,98
13 Tekstiilien valmistus	278	3,2	0,4	8,6	86,7	-	0,4	0,7	0,28	20,99
14 Vaatteiden valmistus	332	6,0	6,0	61,1	14,8	-	-	12,0	2,13	21,78
15 Nahan ja nahkatuotteiden valmistus	88	4,5	2,3	9,1	68,2	15,9	-	-	0,38	20,73
16 Sahatavaran sekä puu ja korkkituotteiden valmistus	975	5,2	1,5	7,3	66,7	19,1	-	0,2	0,50	20,77
17 Paperin, paperi- ja kartonkituotteiden valmistus	81	4,9	-	6,2	88,9	-	-	-	0,28	20,92
18 Painaminen ja tallenteiden jäljentäminen	543	2,8	1,7	7,9	86,9	0,6	-	0,2	0,31	20,90
20 Kemikaalien ja kemiallisten tuotteiden valmistus	112	6,3	2,7	6,3	84,8	-	-	-	0,19	21,05
22 Kumi- ja muovituotteiden valmistus	293	1,7	1,4	5,5	91,5	-	-	-	0,28	20,93
23 Muiden ei-metallisten mineraalituotteiden valmistus	311	3,9	2,6	6,1	77,2	10,0	-	0,3	0,43	20,85
24 Metallien jalostus	57	3,5	-	10,5	84,2	1,8	-	-	0,21	21,08
25 Metallituotteiden valmistus	2 162	2,4	1,1	5,4	91,0	0,0	-	0,2	0,24	21,01
26 Tietokoneiden sekä elektronisten ja optisten tuotteiden valmistus	257	2,3	1,6	9,3	86,4	0,4	-	-	0,28	20,99
27 Sähkölaitteiden valmistus	165	2,4	0,6	1,2	61,8	33,3	-	0,6	0,76	20,69
28 Muiden koneiden ja laitteiden valmistus	595	3,0	1,2	3,5	92,3	-	-	-	0,30	20,93
29 Moottoriajoneuvojen, perävaunujen ja puoli-perävaunujen valmistus	113	2,7	0,9	7,1	89,4	-	-	-	0,25	20,97
30 Muiden kulkuneuvojen valmistus	166	3,0	1,2	7,2	88,6	-	-	-	0,23	21,05
31 Huonekalujen valmistus	502	3,6	1,8	7,0	87,3	0,2	-	0,2	0,25	20,94
32 Muu valmistus	488	2,5	1,6	6,6	89,1	0,2	-	-	0,26	20,94
33 Koneiden ja laitteiden korjaus, huolto ja asennus	884	2,4	1,2	7,9	88,1	0,2	-	0,1	0,22	21,06
D Sähkö-, kaasu- ja lämpöhuolto, jäädytysliiketoiminta	163	1,8	0,6	5,5	83,4	8,6	-	-	0,28	20,84
E Vesihuolto, viemäri- ja jätevesihuolto, jätehuolto ja muu ympäristön puhtaanapito	474	2,3	1,5	6,3	89,7	-	-	0,2	0,22	21,06
36 Veden otto, puhdistus ja jakelu	134	3,7	-	9,0	87,3	-	-	-	0,16	20,96
38 Jätteen keruu, käsittely ja loppusijoitus; materiaalien kierrätys	269	1,1	2,6	4,5	91,4	-	-	0,4	0,24	21,10
F Rakentaminen	16 570	5,5	1,8	8,5	84,1	0,1	0,0	0,1	0,31	20,98
41 Talonrakentaminen	6 990	7,0	2,1	8,9	81,8	0,1	0,0	0,0	0,34	20,98
42 Maa- ja vesirakentaminen	415	5,8	1,9	8,4	83,4	0,5	-	-	0,30	20,93
43 Erikoistunut rakennustoiminta	9 165	4,3	1,5	8,0	85,9	0,1	0,0	0,1	0,29	20,98
G Tukku- ja vähittäiskauppa; moottoriajoneuvojen ja moottoripyörien korjaus	20 485	2,9	2,4	28,4	62,3	0,1	0,1	3,7	0,88	21,46
45 Moottoriajoneuvojen ja moottoripyörien tukku- ja vähittäiskauppa sekä korjaus	3 582	1,5	1,1	9,1	85,9	0,3	0,0	2,1	0,39	21,21
46 Tukkukauppa	6 545	3,2	1,3	6,0	89,0	0,3	0,1	0,2	0,27	20,98
47 Vähittäiskauppa	10 358	3,9	5,4	83,7	0,3	0,0	0,0	6,6	1,63	21,93
H Kuljetus ja varastointi	12 103	2,2	0,9	6,2	90,4	0,1	0,0	0,1	0,24	21,02
49 Maaliikenne ja putkijohtokuljetus	11 056	2,2	0,9	6,2	90,5	0,1	-	0,1	0,23	21,03
50 Vesiliikenne	134	5,2	1,5	11,2	80,6	0,7	-	0,7	0,41	20,91
52 Varastointi ja liikennettä palveleva toiminta	735	2,3	1,8	5,0	90,3	0,3	0,1	0,1	0,28	20,98
53 Posti- ja kuriiritoiminta	139	-	0,7	8,6	90,6	-	-	-	0,18	21,05
I Majoitus- ja ravitsemistoiminta	6 922	2,5	1,6	8,8	85,6	0,2	0,1	1,3	0,37	21,18
55 Majoitus	714	5,3	3,1	6,3	84,7	0,1	-	0,4	0,34	20,99
56 Ravitsemistoiminta	6 208	2,1	1,4	9,2	85,6	0,2	0,1	1,4	0,38	21,20

3.1 Työnantajien prosentuaalinen jakauma maksuprosentin poikkeaman mukaan sekä painotettu vakuutusmaksuprosentti ja maksuprosentin keskipoikkeama toimialoittain vuonna 2008

Palkkasumma 0–0,29 milj. euroa/vuosi

Toimiala	Työnantaja	Maksuprosentin poikkeama							Painot. keski-poikk.	Painot. kokon. maksu, %
		-2,5	-2,5– -1,5	-1,5– -0,5	-0,5– 0,5	0,5– 1,5	1,5– 2,5	2,5–		
J Informaatio ja viestintä	3 204	3,2	1,4	6,4	88,5	0,4	-	0,1	0,27	21,04
58 Kustannustoiminta	503	2,8	0,4	7,4	88,3	1,2	-	-	0,21	21,00
59 Elokuva-, video- ja televisio-ohjelmatuotanto, äänitteiden ja musiikin kustantaminen	516	3,1	3,1	7,2	86,2	0,4	-	-	0,25	21,03
61 Televiestintä	136	4,4	0,7	2,2	11,8	80,9	-	-	1,64	20,23
62 Ohjelmistot, konsultointi ja siihen liittyvä toiminta	1 816	3,4	1,4	6,8	88,1	0,2	-	0,2	0,23	21,09
63 Tietopalvelutoiminta	202	2,5	1,0	7,9	88,6	-	-	-	0,17	21,12
K Rahoitustoiminta	1 094	6,6	2,4	5,4	78,1	7,3	-	0,3	0,68	21,02
64 Rahoituspalvelut	677	7,4	2,8	4,1	73,9	11,4	-	0,4	0,88	21,03
65 Vakuutus-, jälleenvakuutus- ja eläkevakuutus-toiminta (pl. pakollinen sosiaalivakuutus)	76	-	2,6	9,2	86,8	1,3	-	-	0,27	21,01
66 Rahoitusta ja vakuuttamista palveleva toiminta	341	6,5	1,5	7,0	84,5	0,6	-	-	0,36	20,99
L Kiinteistöalan toiminta	6 266	3,8	1,5	7,9	85,1	1,5	0,0	0,1	0,41	20,90
M Ammatillinen, tieteellinen ja tekninen toiminta	10 222	3,3	1,5	6,7	88,2	0,3	0,0	0,1	0,24	21,03
69 Lakiasia- ja laskentatoimen palvelut	2 572	2,1	0,9	5,7	90,9	0,3	-	0,1	0,20	21,03
70 Pääkonttorien toiminta; liikkeenjohdon konsultointi	1 878	4,3	2,0	7,9	85,4	0,4	-	0,1	0,24	21,09
71 Arkkitehti- ja insinööripalvelut; tekninen testaus ja analysointi	2 899	3,8	1,6	6,5	87,8	0,2	0,1	0,0	0,27	20,99
72 Tieteellinen tutkimus ja kehittäminen	230	3,9	3,5	10,4	82,2	-	-	-	0,29	21,00
73 Mainostointi ja markkinatutkimus	1 096	3,5	1,4	6,5	88,4	0,3	-	-	0,27	21,02
74 Muut erikoistuneet palvelut liike-elämälle	1 381	3,2	1,4	8,1	86,8	0,2	-	0,3	0,24	21,07
75 Eläinlääkäripalvelut	166	1,2	0,6	3,6	94,6	-	-	-	0,17	21,08
N Hallinto- ja tukipalvelutoiminta	5 057	3,7	1,6	6,5	87,5	0,3	0,1	0,4	0,26	21,06
77 Vuokraus- ja leasingtoiminta	425	2,8	1,6	9,2	84,2	0,5	0,2	1,4	0,34	21,15
78 Työllistämistoiminta	533	5,6	2,1	7,5	83,7	0,6	-	0,6	0,35	21,08
79 Matkatoimistojen ja matkanjärjestäjien toiminta; varauspalvelut	535	4,9	0,6	9,2	84,1	-	-	1,3	0,32	21,15
80 Turvallisuus-, vartiointi- ja etsiväpalvelut	260	2,3	1,5	6,5	88,5	0,8	0,4	-	0,19	21,14
81 Kiinteistön- ja maisemanhoito	2 902	3,2	1,7	6,2	88,5	0,2	0,0	0,1	0,22	21,04
82 Hallinto- ja tukipalvelut liike-elämälle	402	4,5	1,5	4,7	88,3	1,0	-	-	0,25	21,00
O Julkinen hallinto ja maanpuolustus; pakollinen sosiaalivakuutus	378	3,7	-	9,5	85,7	-	-	1,1	0,52	21,14
P Koulutus	1 191	3,0	0,9	6,8	89,3	-	-	-	0,20	21,01
Q Terveys- ja sosiaalipalvelut	5 002	2,2	1,0	6,4	90,2	0,1	0,0	0,1	0,20	21,04
86 Terveyspalvelut	2 435	2,4	1,1	6,7	89,6	0,2	0,0	0,1	0,22	21,00
87 Sosiaalihuollon laitospalvelut	952	1,7	0,7	5,9	91,5	0,1	-	0,1	0,16	21,11
88 Sosiaalihuollon avopalvelut	1 615	2,0	1,1	5,2	91,6	0,1	-	0,1	0,21	21,00
R Taiteet, viihde ja virkistys	3 066	2,8	1,4	5,9	89,5	0,2	0,1	0,1	0,20	21,02
90 Kulttuuri- ja viihdetoiminta	744	5,2	1,3	5,5	87,6	0,3	-	-	0,19	21,01
91 Kirjastojen, arkistojen, museoiden ja muiden kulttuurilaitosten toiminta	145	2,1	1,4	8,3	88,3	-	-	-	0,19	20,93
93 Urheilutoiminta sekä huvi- ja virkistyspalvelut	2 120	2,0	1,4	5,9	90,2	0,2	0,2	0,1	0,20	21,03
S Muu palvelutoiminta	7 033	2,9	1,5	7,1	87,9	0,2	-	0,5	0,30	21,03
94 Järjestöjen toiminta	4 718	3,0	1,5	7,1	87,8	0,2	-	0,4	0,32	21,00
95 Tietokoneiden, henkilökohtaisten ja kotitalous-tavaroiden korjaus	482	2,5	1,2	8,9	85,7	0,2	-	1,5	0,28	21,13
96 Muut henkilökohtaiset palvelut	1 833	2,7	1,4	5,7	89,7	0,1	-	0,4	0,24	21,07
T Kotitalouksien toiminta työnantajina; kotitalouksien eriyttämätön toiminta tavaroiden ja palvelujen tuottamiseksi omaan käyttöön	3 553	4,8	1,1	4,8	89,2	0,0	0,0	0,0	0,18	21,22
97 Kotitalouksien toiminta kotitaloustyöntekijöiden työnantajina	3 552	4,8	1,1	4,8	89,2	0,0	0,0	0,0	0,18	21,22
U Kansainvälisten organisaatioiden ja toimielinten toiminta	43	4,7	-	7,0	83,7	4,7	-	-	0,21	20,81
X Toimiala tuntematon	4 443	17,7	2,2	5,5	67,0	7,6	-	-	0,28	20,89
Kaikki	121 468	4,0	1,6	8,9	84,3	0,2	0,0	0,9	0,36	21,10

3.2 Työnantajien prosentuaalinen jakauma maksuprosentin poikkeaman mukaan sekä painotettu vakuutusmaksuprosentti ja maksuprosentin keskipoikkeama toimialoittain vuonna 2008

Palkkasumma 0,3–1,99 milj. euroa/vuosi

Toimiala	Työnantaja	Maksuprosentin poikkeama							Painot. keski-poikk.	Painot. kokon. maksu,%
		-2,5	-2,5– -1,5	-1,5– -0,5	-0,5– 0,5	0,5– 1,5	1,5– 2,5	2,5–		
A Maa-, metsä- ja kalatalous	249	0,4	-	6,4	92,0	-	-	1,2	0,29	21,05
01 Kasvinviljely ja kotieläintalous, riistatalous ja niihin liittyvät palvelut	61	1,6	-	21,3	72,1	-	-	4,9	0,59	21,18
02 Metsätalous ja puunkorjuu	178	-	-	5,1	94,9	-	-	-	0,22	21,03
03 Kalastus ja vesiviljely	10	-	-	10,0	90,0	-	-	-	0,30	20,84
B Kaivostoiminta ja louhinta	63	1,6	1,6	1,6	68,3	27,0	-	-	0,62	20,71
08 Muu kaivostoiminta ja louhinta	53	-	1,9	1,9	96,2	-	-	-	0,26	20,92
C Teollisuus	2 973	0,9	0,3	2,9	95,4	0,1	-	0,3	0,32	20,90
10 Elintarvikkeiden valmistus	234	3,0	0,4	2,1	57,3	35,5	0,9	0,9	0,84	20,55
13 Tekstiilien valmistus	47	-	-	4,3	93,6	-	-	2,1	0,28	20,95
14 Vaatteiden valmistus	39	2,6	2,6	64,1	25,6	-	-	5,1	1,37	21,40
15 Nahan ja nahkatuotteiden valmistus	18	-	-	66,7	27,8	-	-	5,6	1,14	21,44
16 Sahatavaran sekä puu ja korkkituotteiden valmistus	232	0,9	0,4	3,0	95,7	-	-	-	0,24	20,91
17 Paperin, paperi- ja kartonkituotteiden valmistus	44	-	-	2,3	97,7	-	-	-	0,18	20,98
18 Painaminen ja tallenteiden jäljentäminen	151	-	0,7	6,0	91,4	2,0	-	-	0,27	20,85
20 Kemikaalien ja kemiallisten tuotteiden valmistus	58	3,4	-	3,4	79,3	13,8	-	-	0,56	20,65
22 Kumi- ja muovituotteiden valmistus	138	2,2	-	2,9	87,7	7,2	-	-	0,36	20,75
23 Muiden ei-metallisten mineraalituotteiden valmistus	116	-	0,9	1,7	97,4	-	-	-	0,18	20,90
24 Metallien jalostus	33	-	-	3,0	97,0	-	-	-	0,17	20,89
25 Metallituotteiden valmistus	776	-	0,1	2,7	96,9	-	-	0,3	0,19	21,05
26 Tietokoneiden sekä elektronisten ja optisten tuotteiden valmistus	132	1,5	0,8	1,5	90,2	5,3	-	0,8	0,53	20,84
27 Sähkölaitteiden valmistus	123	0,8	-	3,3	95,9	-	-	-	0,22	20,97
28 Muiden koneiden ja laitteiden valmistus	333	0,9	-	3,0	95,8	0,3	-	-	0,24	20,92
29 Moottoriajoneuvojen, perävaunujen ja puoli-perävaunujen valmistus	56	-	-	-	100,0	-	-	-	0,13	21,00
30 Muiden kulkuneuvojen valmistus	53	-	1,9	1,9	96,2	-	-	-	0,16	21,03
31 Huonekalujen valmistus	144	0,7	-	2,1	91,7	4,9	-	0,7	0,43	20,79
32 Muu valmistus	48	-	2,1	4,2	91,7	2,1	-	-	0,29	20,81
33 Koneiden ja laitteiden korjaus, huolto ja asennus	178	1,1	-	1,7	97,2	-	-	-	0,29	20,93
D Sähkö-, kaasu- ja lämpöhuolto, jäähditysliiketoiminta	84	-	2,4	6,0	86,9	4,8	-	-	0,31	20,79
E Vesihuolto, viemäri- ja jätevesihuolto, jätehuolto ja muu ympäristön puhtaanapito	98	1,0	1,0	4,1	93,9	-	-	-	0,23	20,96
36 Veden otto, puhdistus ja jakelu	8	-	-	12,5	87,5	-	-	-	0,37	20,67
38 Jätteen keruu, käsittely ja loppusijoitus; materiaalien kierrätys	77	1,3	-	3,9	94,8	-	-	-	0,22	20,99
F Rakentaminen	2 089	0,1	0,2	3,6	95,7	0,2	-	0,1	0,24	20,99
41 Talonrakentaminen	699	-	0,1	4,7	95,1	-	-	-	0,24	20,98
42 Maa- ja vesirakentaminen	92	1,1	1,1	2,2	83,7	12,0	-	-	0,44	20,85
43 Erikoistunut rakennustoiminta	1 298	0,1	0,2	3,3	96,0	0,2	-	0,2	0,23	21,01
G Tukku- ja vähittäiskauppa; moottoriajoneuvojen ja moottoripyörien korjaus	2 914	0,6	1,3	47,2	40,2	0,0	0,1	10,6	1,08	21,55
45 Moottoriajoneuvojen ja moottoripyörien tukku- ja vähittäiskauppa sekä korjaus	330	1,5	-	3,6	92,7	0,3	0,3	1,5	0,36	20,99
46 Tukkukauppa	1 411	0,4	0,9	2,8	95,7	-	-	0,3	0,22	20,97
47 Vähittäiskauppa	1 173	0,8	43,1	30,2	-	0,1	0,2	25,7	2,47	22,57
H Kuljetus ja varastointi	1 120	0,4	0,6	3,4	95,4	0,1	-	0,1	0,23	20,97
49 Maaliikenne ja putkijohtokuljetus	810	0,2	0,2	3,3	95,9	0,1	-	0,1	0,20	20,99
50 Vesiliikenne	46	2,2	2,2	15,2	60,9	19,6	-	-	0,58	20,68
52 Varastointi ja liikennettä palveleva toiminta	232	0,9	0,9	1,7	96,6	-	-	-	0,24	20,98
53 Posti- ja kuriiritoiminta	21	-	-	4,8	95,2	-	-	-	0,16	21,01
I Majoitus- ja ravitsemistoiminta	454	-	1,1	4,4	92,3	0,2	-	2,0	0,27	21,08
55 Majoitus	136	-	1,5	4,4	91,2	-	-	2,9	0,32	21,04
56 Ravitsemistoiminta	318	-	0,9	4,1	93,1	0,3	-	1,6	0,24	21,10

3.2 Työnantajien prosentuaalinen jakauma maksuprosentin poikkeaman mukaan sekä painotettu vakuutusmaksuprosentti ja maksuprosentin keskipoikkeama toimialoittain vuonna 2008

Palkkasumma 0,3–1,99 milj. euroa/vuosi

Toimiala	Työnantaja	Maksuprosentin poikkeama							Painot. keski-poikk.	Painot. kokon. maksu, %
		-2,5	-2,5– -1,5	-1,5– -0,5	-0,5– 0,5	0,5– 1,5	1,5– 2,5	2,5–		
J Informaatio ja viestintä	861	0,6	0,7	3,7	94,9	0,1	-	-	0,26	20,98
58 Kustannustoiminta	150	0,7	1,3	6,7	83,3	8,0	-	-	0,36	20,76
59 Elokuva-, video- ja televisio-ohjelmatuotanto, äänitteiden ja musiikin kustantaminen	70	-	-	5,7	94,3	-	-	-	0,20	21,02
61 Televiestintä	53	-	-	9,4	88,7	1,9	-	-	0,30	20,88
62 Ohjelmistot, konsultointi ja siihen liittyvä toiminta	529	0,8	0,2	2,3	96,8	-	-	-	0,22	21,04
63 Tietopalvelutoiminta	47	-	-	2,1	97,9	-	-	-	0,20	21,02
K Rahoitustoiminta	432	0,5	0,9	11,6	55,1	31,7	-	0,2	0,55	21,35
64 Rahoituspalvelut	276	0,4	1,4	31,2	17,8	49,3	-	-	0,65	21,57
65 Vakuutus-, jälleenvakuutus- ja eläkevakuutus-toiminta (pl. pakollinen sosiaalivakuutus)	54	1,9	-	3,7	92,6	1,9	-	-	0,38	20,92
66 Rahoitusta ja vakuuttamista palveleva toiminta	102	-	1,0	3,9	94,1	-	-	1,0	0,25	21,00
L Kiinteistöalan toiminta	252	0,8	-	4,4	84,5	10,3	-	-	0,34	21,04
M Ammatillinen, tieteellinen ja tekninen toiminta	1 387	0,2	0,1	2,4	96,8	0,4	-	0,1	0,20	21,02
69 Lakiasia- ja laskentatoimen palvelut	203	-	-	2,0	95,1	2,5	-	0,5	0,19	21,08
70 Pääkonttorien toiminta; liikkeenjohdon konsultointi	215	-	-	3,3	96,7	-	-	-	0,15	21,10
71 Arkkitehti- ja insinööripalvelut; tekninen testaus ja analysointi	575	0,3	0,2	1,2	98,1	0,2	-	-	0,18	21,00
72 Tieteellinen tutkimus ja kehittäminen	83	1,2	-	6,0	81,9	10,8	-	-	0,49	20,81
73 Mainostoiminta ja markkinatutkimus	192	-	-	5,7	94,3	-	-	-	0,21	21,03
74 Muut erikoistuneet palvelut liike-elämälle	106	-	-	1,9	97,2	-	-	0,9	0,18	21,05
75 Eläinlääkäripalvelut	13	-	-	-	100,0	-	-	-	0,08	21,08
N Hallinto- ja tukipalvelutoiminta	840	-	0,2	2,9	95,6	0,1	0,1	1,1	0,23	21,14
77 Vuokraus- ja leasingtoiminta	54	-	-	16,7	75,9	-	1,9	5,6	0,60	21,31
78 Työllistämistoiminta	333	-	0,3	3,0	96,7	-	-	-	0,17	21,11
79 Matkatoimistojen ja matkanjärjestäjien toiminta; varauspalvelut	52	-	1,9	19,2	73,1	-	-	5,8	0,67	21,37
80 Turvallisuus-, vartiointi- ja etsiväpalvelut	31	-	-	-	100,0	-	-	-	0,14	21,09
81 Kiinteistön- ja maisemanhoito	257	-	-	0,4	99,2	-	-	0,4	0,17	21,07
82 Hallinto- ja tukipalvelut liike-elämälle	113	-	-	5,3	92,0	0,9	-	1,8	0,31	21,16
O Julkinen hallinto ja maanpuolustus; pakollinen sosiaalivakuutus	49	4,1	-	-	85,7	6,1	-	4,1	0,53	20,86
P Koulutus	259	-	0,4	1,9	97,3	-	-	0,4	0,17	21,00
Q Terveys- ja sosiaalipalvelut	965	0,1	-	1,5	98,3	-	-	0,1	0,17	21,02
86 Terveyspalvelut	224	-	-	1,8	98,2	-	-	-	0,18	21,03
87 Sosiaalihuollon laitospalvelut	527	-	-	0,9	99,1	-	-	-	0,14	21,04
88 Sosiaalihuollon avopalvelut	214	0,5	-	1,9	97,2	-	-	0,5	0,21	20,97
R Taiteet, viihde ja virkistys	233	-	0,4	0,9	98,7	-	-	-	0,16	20,98
90 Kulttuuri- ja viihdetoiminta	57	-	-	-	100,0	-	-	-	0,16	20,97
91 Kirjastojen, arkistojen, museoiden ja muiden kulttuurilaitosten toiminta	29	-	-	-	100,0	-	-	-	0,11	20,94
93 Urheilutoiminta sekä huvi- ja virkistyspalvelut	143	-	-	1,4	98,6	-	-	-	0,15	20,99
S Muu palvelutoiminta	370	-	0,3	5,7	93,0	-	-	1,1	0,28	20,98
94 Järjestöjen toiminta	292	-	0,3	6,5	92,1	-	-	1,0	0,28	20,95
95 Tietokoneiden, henkilökohtaisten ja kotitalous-tavaroiden korjaus	22	-	-	-	100,0	-	-	-	0,10	21,11
96 Muut henkilökohtaiset palvelut	56	-	1,8	-	96,4	-	-	1,8	0,28	21,08
T Kotitalouksien toiminta työnantajina; kotitalouksien eriyttämätön toiminta tavaroiden ja palvelujen tuottamiseksi omaan käyttöön	-	-	-	-	-	-	-	-	-	-
97 Kotitalouksien toiminta kotitaloustyöntekijöiden työnantajina	-	-	-	-	-	-	-	-	-	-
U Kansainvälisten organisaatioiden ja toimielinten toiminta	6	-	-	-	100,0	-	-	-	0,09	20,87
X Toimiala tuntematon	-	-	-	-	-	-	-	-	-	-
Kaikki	15 698	0,4	0,6	4,6	91,0	1,1	0,0	2,3	0,36	21,09

3.3 Työnantajien prosentuaalinen jakauma maksuprosentin poikkeaman mukaan sekä painotettu vakuutusmaksuprosentti ja maksuprosentin keskipoikkeama toimialoittain vuonna 2008

Palkkasumma 2,0–7,99 milj. euroa/vuosi

Toimiala	Työnantaja	Maksuprosentin poikkeama							Painot. keski-poikk.	Painot. kokon. maksu,%
		-2,5	-2,5– -1,5	-1,5– -0,5	-0,5– 0,5	0,5– 1,5	1,5– 2,5	2,5–		
A Maa-, metsä- ja kalatalous	21	-	-	14,3	85,7	-	-	-	0,38	21,01
01 Kasvinviljely ja kotieläintalous, riistatalous ja niihin liittyvät palvelut	3	-	-	-	100,0	-	-	-	0,30	20,75
02 Metsätalous ja puunkorjuu	18	-	-	11,1	88,9	-	-	-	0,36	21,04
03 Kalastus ja vesiviljely	-	-	-	-	-	-	-	-	-	-
B Kaivostoiminta ja louhinta	12	-	-	8,3	91,7	-	-	-	0,25	21,01
08 Muu kaivostoiminta ja louhinta	7	-	-	14,3	71,4	14,3	-	-	0,16	20,82
C Teollisuus	686	1,0	0,4	3,9	87,0	7,1	0,1	0,3	0,33	20,83
10 Elintarvikkeiden valmistus	51	2,0	3,9	5,9	78,4	9,8	-	-	0,51	20,78
13 Tekstiilien valmistus	9	-	-	-	100,0	-	-	-	0,19	20,94
14 Vaatteiden valmistus	5	-	-	20,0	80,0	-	-	-	0,41	20,81
15 Nahan ja nahkatuotteiden valmistus	4	-	-	25,0	75,0	-	-	-	0,31	20,68
16 Sahatavaran sekä puu ja korkkituotteiden valmistus	45	-	-	4,4	93,3	2,2	-	-	0,19	20,82
17 Paperin, paperi- ja kartonkituotteiden valmistus	18	-	5,6	-	83,3	11,1	-	-	0,35	20,82
18 Painaminen ja tallenteiden jäljentäminen	27	-	-	11,1	74,1	7,4	3,7	3,7	0,43	20,86
20 Kemikaalien ja kemiallisten tuotteiden valmistus	35	-	-	-	94,3	5,7	-	-	0,21	20,90
22 Kumi- ja muovituotteiden valmistus	48	2,1	-	4,2	85,4	8,3	-	-	0,48	20,73
23 Muiden ei-metallisten mineraalituotteiden valmistus	36	2,8	-	2,8	25,0	69,4	-	-	1,18	20,29
24 Metallien jalostus	15	-	-	13,3	80,0	6,7	-	-	0,34	20,96
25 Metallituotteiden valmistus	115	0,9	-	3,5	90,4	5,2	-	-	0,27	20,95
26 Tietokoneiden sekä elektronisten ja optisten tuotteiden valmistus	28	3,6	-	-	85,7	10,7	-	-	0,34	20,81
27 Sähkölaitteiden valmistus	42	-	-	4,8	90,5	4,8	-	-	0,22	20,89
28 Muiden koneiden ja laitteiden valmistus	121	0,8	0,8	5,0	86,8	6,6	-	-	0,28	20,82
29 Moottoriajoneuvojen, perävaunujen ja puoli-perävaunujen valmistus	19	-	-	5,3	89,5	5,3	-	-	0,18	20,90
30 Muiden kulkuneuvojen valmistus	14	-	-	-	100,0	-	-	-	0,20	20,87
31 Huonekalujen valmistus	16	-	-	6,3	87,5	-	-	6,3	0,35	21,05
32 Muu valmistus	15	-	-	6,7	93,3	-	-	-	0,17	20,75
33 Koneiden ja laitteiden korjaus, huolto ja asennus	17	-	-	-	100,0	-	-	-	0,15	21,08
D Sähkö-, kaasu- ja lämpöhuolto, jäähdytysliiketoiminta	21	-	9,5	14,3	23,8	52,4	-	-	0,81	20,19
E Vesihuolto, viemäri- ja jätevesihuolto, jätehuolto ja muu ympäristön puhtaanapito	6	-	-	-	100,0	-	-	-	0,14	20,75
36 Veden otto, puhdistus ja jakelu	-	-	-	-	-	-	-	-	-	-
38 Jätteen keruu, käsittely ja loppusijoitus; materiaalien kierrätys	5	-	-	-	100,0	-	-	-	0,16	20,75
F Rakentaminen	160	1,3	0,6	0,6	91,9	5,6	-	-	0,33	20,80
41 Talonrakentaminen	58	1,7	3,4	-	74,1	20,7	-	-	0,58	20,54
42 Maa- ja vesirakentaminen	14	-	-	7,1	85,7	7,1	-	-	0,27	21,01
43 Erikoistunut rakennustoiminta	88	-	-	2,3	94,3	3,4	-	-	0,24	20,93
G Tukku- ja vähittäiskauppa; moottoriajoneuvojen ja moottoripyörien korjaus	333	1,5	1,8	6,9	84,7	3,0	0,6	1,5	0,42	20,86
45 Moottoriajoneuvojen ja moottoripyörien tukku- ja vähittäiskauppa sekä korjaus	54	-	3,7	5,6	85,2	3,7	-	1,9	0,40	20,90
46 Tukkukauppa	212	1,4	1,4	5,7	88,2	2,4	-	0,9	0,35	20,81
47 Vähittäiskauppa	67	3,0	1,5	1,5	82,1	6,0	3,0	3,0	0,60	20,97
H Kuljetus ja varastointi	127	0,8	2,4	3,1	87,4	6,3	-	-	0,33	20,91
49 Maaliikenne ja putkijohtokuljetus	53	-	3,8	5,7	75,5	15,1	-	-	0,38	21,00
50 Vesiliikenne	7	-	14,3	14,3	28,6	42,9	-	-	0,87	19,89
52 Varastointi ja liikennettä palveleva toiminta	55	-	-	-	100,0	-	-	-	0,20	20,94
53 Posti- ja kuriiritoiminta	7	-	-	-	100,0	-	-	-	0,20	20,80
I Majoitus- ja ravitsemistoiminta	35	-	-	5,7	91,4	2,9	-	-	0,23	20,92
55 Majoitus	15	-	-	6,7	93,3	-	-	-	0,21	20,81
56 Ravitsemistoiminta	20	-	-	-	95,0	5,0	-	-	0,23	21,00

3.3 Työnantajien prosentuaalinen jakauma maksuprosentin poikkeaman mukaan sekä painotettu vakuutusmaksuprosentti ja maksuprosentin keskipoikkeama toimialoittain vuonna 2008

Palkkasumma 2,0–7,99 milj. euroa/vuosi

Toimiala	Työnantaja	Maksuprosentin poikkeama							Painot. keski-poikk.	Painot. kokon. maksu, %
		-2,5	-2,5– -1,5	-1,5– -0,5	-0,5– 0,5	0,5– 1,5	1,5– 2,5	2,5–		
J Informaatio ja viestintä	173	1,7	0,6	5,8	88,4	1,7	-	1,7	0,52	20,87
58 Kustannustoiminta	46	6,5	-	13,0	67,4	6,5	-	6,5	1,29	20,82
59 Elokuva-, video- ja televisio-ohjelmatuotanto, äänitteiden ja musiikin kustantaminen	6	-	-	-	100,0	-	-	-	0,12	20,96
61 Televiestintä	13	-	-	7,7	84,6	7,7	-	-	0,33	20,75
62 Ohjelmistot, konsultointi ja siihen liittyvä toiminta	94	-	1,1	3,2	94,7	1,1	-	-	0,21	20,92
63 Tietopalvelutoiminta	9	-	-	-	100,0	-	-	-	0,19	20,80
K Rahoitustoiminta	77	2,6	1,3	7,8	66,2	22,1	-	-	0,76	20,84
64 Rahoituspalvelut	45	2,2	-	22,2	37,8	37,8	-	-	0,78	21,24
65 Vakuutus-, jälleenvakuutus- ja eläkevakuutus-toiminta (pl. pakollinen sosiaalivakuutus)	10	10,0	-	-	20,0	30,0	40,0	-	2,18	19,40
66 Rahoitusta ja vakuuttamista palveleva toiminta	22	-	-	4,5	95,5	-	-	-	0,20	20,85
L Kiinteistöalan toiminta	20	-	-	10,0	85,0	5,0	-	-	0,28	20,90
M Ammatillinen, tieteellinen ja tekninen toiminta	159	0,6	-	5,0	91,2	2,5	-	0,6	0,30	20,81
69 Lakiasia- ja laskentatoimen palvelut	18	-	-	11,1	83,3	-	-	5,6	0,44	21,23
70 Pääkonttorien toiminta; liikkeenjohdon konsultointi	22	-	-	-	100,0	-	-	-	0,15	20,88
71 Arkkitehti- ja insinööripalvelut; tekninen testaus ja analysointi	73	1,4	-	8,2	83,6	6,8	-	-	0,36	20,67
72 Tieteellinen tutkimus ja kehittäminen	8	-	-	-	100,0	-	-	-	0,16	20,85
73 Mainostointi ja markkinatutkimus	29	-	-	6,9	89,7	3,4	-	-	0,26	20,83
74 Muut erikoistuneet palvelut liike-elämälle	9	-	-	-	100,0	-	-	-	0,17	20,84
75 Eläinlääkäripalvelut	-	-	-	-	-	-	-	-	-	-
N Hallinto- ja tukipalvelutoiminta	104	1,0	-	2,9	95,2	-	-	1,0	0,29	21,03
77 Vuokraus- ja leasingtoiminta	7	-	14,3	-	71,4	14,3	-	-	0,42	20,71
78 Työllistämistoiminta	46	-	-	2,2	97,8	-	-	-	0,16	21,01
79 Matkatoimistojen ja matkanjärjestäjien toiminta; varauspalvelut	6	-	-	-	100,0	-	-	-	0,10	20,69
80 Turvallisuus-, vartiointi- ja etsiväpalvelut	5	-	-	-	100,0	-	-	-	0,12	20,92
81 Kiinteistön- ja maisemanhoito	17	-	-	5,9	94,1	-	-	-	0,17	20,86
82 Hallinto- ja tukipalvelut liike-elämälle	23	-	-	26,1	69,6	-	-	4,3	0,75	21,40
O Julkinen hallinto ja maanpuolustus; pakollinen sosiaalivakuutus	10	-	-	10,0	90,0	-	-	-	0,32	20,98
P Koulutus	35	-	-	11,4	80,0	5,7	-	2,9	0,30	20,76
Q Terveys- ja sosiaalipalvelut	117	-	-	7,7	87,2	5,1	-	-	0,25	20,83
86 Terveyspalvelut	48	-	-	6,3	91,7	2,1	-	-	0,25	20,69
87 Sosiaalihuollon laitospalvelut	51	-	-	3,9	90,2	5,9	-	-	0,23	20,96
88 Sosiaalihuollon avopalvelut	18	-	-	11,1	83,3	5,6	-	-	0,26	20,82
R Taiteet, viihde ja virkistys	20	-	-	-	100,0	-	-	-	0,13	20,84
90 Kulttuuri- ja viihdetoiminta	6	-	-	-	100,0	-	-	-	0,09	20,75
91 Kirjastojen, arkistojen, museoiden ja muiden kulttuurilaitosten toiminta	1	-	-	-	-	-	-	-	-	-
93 Urheilutoiminta sekä huvi- ja virkistyspalvelut	13	-	-	-	100,0	-	-	-	0,11	20,90
S Muu palvelutoiminta	55	-	-	16,4	76,4	5,5	-	1,8	0,59	20,72
94 Järjestöjen toiminta	48	-	-	16,7	77,1	4,2	-	2,1	0,59	20,63
95 Tietokoneiden, henkilökohtaisten ja kotitalous-tavaroiden korjaus	4	-	-	-	100,0	-	-	-	0,07	21,14
96 Muut henkilökohtaiset palvelut	3	-	-	-	100,0	-	-	-	0,24	21,18
T Kotitalouksien toiminta työnantajina; kotitalouksien eriyttämätön toiminta tavaroiden ja palvelujen tuottamiseksi omaan käyttöön	-	-	-	-	-	-	-	-	-	-
97 Kotitalouksien toiminta kotitaloustyöntekijöiden työnantajina	-	-	-	-	-	-	-	-	-	-
U Kansainvälisten organisaatioiden ja toimielinten toiminta	1	-	-	-	-	-	-	-	-	-
X Toimiala tuntematon	-	-	-	-	-	-	-	-	-	-
Kaikki	2 172	1,0	0,9	5,4	86,3	5,6	0,1	0,6	0,37	20,84

3.4 Työnantajien prosentuaalinen jakauma maksuprosentin poikkeaman mukaan sekä painotettu vakuutusmaksuprosentti ja maksuprosentin keskipoikkeama toimialoittain vuonna 2008

Palkkasumma 8,0–26,99 milj. euroa/vuosi

Toimiala	Työnantaja	Maksuprosentin poikkeama							Painot. keski-poikk.	Painot. kokon. maksu,%
		-2,5	-2,5– -1,5	-1,5– -0,5	-0,5– 0,5	0,5– 1,5	1,5– 2,5	2,5–		
A Maa-, metsä- ja kalatalous	1	-	-	-	..	-	-	-
B Kaivostoiminta ja louhinta	3	-	-	33,3	33,3	33,3	-	-	0,77	20,91
C Teollisuus	203	2,5	3,0	33,0	44,8	8,4	3,9	4,4	1,08	21,34
D Sähkö-, kaasu- ja lämpöhuolto, jäähdytysliiketoiminta	7	-	-	14,3	57,1	28,6	-	-	0,48	20,27
E Vesihuolto, viemäri- ja jätevesihuolto, jätehuolto ja muu ympäristön puhtaanapito	3	-	-	-	100,0	-	-	-	0,10	21,15
F Rakentaminen	27	-	-	3,7	85,2	11,1	-	-	0,26	21,16
G Tukku- ja vähittäiskauppa; moottoriajoneuvojen ja moottoripyörien korjaus	100	2,0	1,0	1,0	17,0	53,0	15,0	11,0	3,20	19,92
H Kuljetus ja varastointi	32	-	3,1	25,0	56,3	6,3	9,4	-	0,69	21,13
I Majoitus- ja ravitsemistoiminta	7	-	-	42,9	42,9	14,3	-	-	0,58	21,59
J Informaatio ja viestintä	59	1,7	-	18,6	67,8	8,5	1,7	1,7	0,62	20,70
K Rahoitustoiminta	22	-	9,1	18,2	40,9	27,3	4,5	-	0,81	21,02
L Kiinteistöalan toiminta	6	-	16,7	-	16,7	66,7	-	-	1,02	20,37
M Ammatillinen, tieteellinen ja tekninen toiminta	43	-	-	18,6	74,4	7,0	-	-	0,46	20,53
N Hallinto- ja tukipalvelustoiminta	31	-	-	16,1	74,2	9,7	-	-	0,37	21,00
O Julkinen hallinto ja maanpuolustus; pakollinen sosiaalivakuutus	5	-	-	20,0	60,0	20,0	-	-	0,26	20,55
P Koulutus	5	-	-	-	100,0	-	-	-	0,11	20,51
Q Terveys- ja sosiaalipalvelut	22	-	-	18,2	68,2	13,6	-	-	0,51	20,82
R Taiteet, viihde ja virkistys	4	-	-	-	100,0	-	-	-	0,26	20,13
S Muu palvelustoiminta	8	-	-	50,0	37,5	-	12,5	-	0,98	20,67
T Kotitalouksien toiminta työnantajina; kotitalouksien eriyttämätön toiminta tavaroiden ja palvelujen tuottamiseksi omaan käyttöön	-	-	-	-	-	-	-	-	-	-
U Kansainvälisten organisaatioiden ja toimielinten toiminta	-	-	-	-	-	-	-	-	-	-
X Toimiala tuntematon	-	-	-	-	-	-	-	-	-	-
Kaikki	588	1,5	1,5	15,0	58,8	16,5	2,7	3,9	1,12	20,85

3.5 Työnantajien prosentuaalinen jakauma maksuprosentin poikkeaman mukaan sekä painotettu vakuutusmaksuprosentti ja maksuprosentin keskipoikkeama toimialoittain vuonna 2008

Palkkasumma vähintään 27,0 milj. euroa/vuosi

Toimiala	Työnantaja	Maksuprosentin poikkeama							Painot. keski-poikk.	Painot. kokon. maksu,%
		-2,5	-2,5- -1,5	-1,5- -0,5	-0,5- 0,5	0,5- 1,5	1,5- 2,5	2,5-		
A Maa-, metsä- ja kalatalous	-	-	-	-	-	-	-	-	-	-
B Kaivostoiminta ja louhinta	-	-	-	-	-	-	-	-	-	-
C Teollisuus	70	15,7	25,7	27,1	14,3	5,7	1,4	10,0	2,42	22,86
D Sähkö-, kaasu- ja lämpöhuolto, jäähdytysliiketoiminta	3	-	-	-	66,7	33,3	-	-	0,29	20,53
E Vesihuolto, viemäri- ja jätevesihuolto, jätehuolto ja muu ympäristön puhtaanapito	-	-	-	-	-	-	-	-	-	-
F Rakentaminen	13	-	7,7	15,4	46,2	30,8	-	-	0,41	21,58
G Tukku- ja vähittäiskauppa; moottoriajoneuvojen ja moottoripyörien korjaus	30	3,3	-	6,7	43,3	33,3	6,7	6,7	1,38	20,54
H Kuljetus ja varastointi	11	-	-	18,2	36,4	18,2	27,3	-	0,58	21,95
I Majoitus- ja ravitsemistoiminta	4	-	-	50,0	25,0	25,0	-	-	0,63	22,30
J Informaatio ja viestintä	15	6,7	-	6,7	40,0	33,3	6,7	6,7	1,79	20,38
K Rahoitustoiminta	10	-	10,0	20,0	30,0	20,0	20,0	-	0,64	20,67
L Kiinteistöalan toiminta	-	-	-	-	-	-	-	-	-	-
M Ammatillinen, tieteellinen ja tekninen toiminta	13	-	7,7	15,4	61,5	7,7	7,7	-	0,62	20,23
N Hallinto- ja tukipalvelutoiminta	10	-	-	30,0	50,0	20,0	-	-	0,52	21,73
O Julkinen hallinto ja maanpuolustus; pakollinen sosiaalivakuutus	2	-	-	-	-	-
P Koulutus	2	-	-	..	-	..	-	-
Q Terveys- ja sosiaalipalvelut	4	-	-	25,0	50,0	25,0	-	-	0,52	20,56
R Taiteet, viihde ja virkistys	1	-	-	-	..	-	-	-
S Muu palvelutoiminta	1	-	-	-	..	-	-	-
T Kotitalouksien toiminta työnantajina; kotitalouksien eriyttämätön toiminta tavaroiden ja palvelujen tuottamiseksi omaan käyttöön	-	-	-	-	-	-	-	-	-	-
U Kansainvälisten organisaatioiden ja toimielinten toiminta	-	-	-	-	-	-	-	-	-	-
X Toimiala tuntematon	-	-	-	-	..	-	-	-
Kaikki	189	3,7	17,5	31,2	29,1	8,5	5,3	4,8	1,61	21,82

4 Työnantajien prosentuaalinen jakauma työkyvyttömyysmaksuprosentin poikkeaman mukaan sekä painotettu maksuprosentti ja maksuprosentin keskipoikkeama toimialoittain vuonna 2008

Toimiala	Työnantaja	Työkyvyttömyysmaksuprosentin poikkeama								Painot. keski-poikk.	Painot. kokon. maksu, %
		-1,0	-1,0- -0,6	-0,6- -0,2	-0,2- 0,2	0,2- 0,6	0,6- 1,0	1,0-			
A Maa-, metsä- ja kalatalous	231	0,4	0,9	39,4	30,7	26,8	1,3	0,4	0,33	0,88	
01 Kasvinviljely ja kotieläintalous, riistatalous ja niihin liittyvät palvelut	67	1,5	1,5	4,5	89,6	3,0	-	-	0,34	1,26	
02 Metsätalous ja puunkorjuu	164	-	0,6	51,8	44,5	1,2	1,2	0,6	0,26	0,81	
03 Kalastus ja vesiviljely	-	-	-	-	-	-	-	-	-	-	
B Kaivostoiminta ja louhinta	11	9,1	-	45,5	18,2	9,1	9,1	9,1	0,52	1,51	
08 Muu kaivostoiminta ja louhinta	7	-	-	14,3	57,1	28,6	-	-	0,18	1,20	
C Teollisuus	1 114	7,0	24,6	35,1	19,4	5,5	4,2	4,2	0,76	1,46	
10 Elintarvikkeiden valmistus	105	2,9	12,4	41,9	18,1	14,3	2,9	7,6	0,43	1,29	
13 Tekstiilien valmistus	16	-	12,5	43,8	12,5	12,5	18,8	-	0,40	1,58	
14 Vaatteiden valmistus	52	1,9	3,8	76,9	7,7	1,9	7,7	-	0,30	1,66	
15 Nahan ja nahkatuotteiden valmistus	7	-	-	28,6	42,9	28,6	-	-	0,23	1,38	
16 Sahatavaran sekä puu ja korkkituotteiden valmistus	62	45,2	32,3	8,1	6,5	3,2	1,6	3,2	0,74	1,92	
17 Paperin, paperi- ja kartonkituotteiden valmistus	46	56,5	6,5	13,0	4,3	2,2	8,7	8,7	0,70	2,96	
18 Painaminen ja tallenteiden jäljentäminen	49	8,2	10,2	24,5	38,8	6,1	4,1	8,2	0,58	1,27	
20 Kemikaalien ja kemiallisten tuotteiden valmistus	63	1,6	7,9	28,6	38,1	14,3	4,8	4,8	0,52	1,16	
22 Kumi- ja muovituotteiden valmistus	66	-	4,5	43,9	33,3	16,7	1,5	-	0,28	1,15	
23 Muiden ei-metallisten mineraalituotteiden valmistus	54	9,3	40,7	27,8	9,3	1,9	7,4	3,7	0,67	1,60	
24 Metallien jalostus	29	20,7	31,0	10,3	24,1	10,3	-	3,4	0,40	1,72	
25 Metallituotteiden valmistus	143	7,0	20,3	39,9	22,4	4,2	4,2	2,1	0,61	1,44	
26 Tietokoneiden sekä elektronisten ja optisten tuotteiden valmistus	54	-	-	16,7	31,5	33,3	16,7	1,9	0,18	0,63	
27 Sähkölaitteiden valmistus	56	-	7,1	14,3	44,6	25,0	7,1	1,8	0,29	0,87	
28 Muiden koneiden ja laitteiden valmistus	173	0,6	13,3	41,0	29,5	9,2	3,5	2,9	0,47	1,21	
29 Moottoriajoneuvojen, perävaunujen ja puoli-perävaunujen valmistus	27	-	48,1	22,2	14,8	3,7	3,7	7,4	0,80	1,41	
30 Muiden kulkuneuvojen valmistus	20	70,0	5,0	10,0	5,0	-	5,0	5,0	0,98	2,25	
31 Huonekalujen valmistus	27	-	-	29,6	55,6	7,4	-	7,4	0,21	1,13	
32 Muu valmistus	18	-	-	27,8	38,9	33,3	-	-	0,20	1,03	
33 Koneiden ja laitteiden korjaus, huolto ja asennus	30	53,3	13,3	10,0	6,7	-	6,7	10,0	1,03	2,24	
D Sähkö-, kaasu- ja lämpöhuolto, jäähdytysliiketoiminta	43	2,3	16,3	37,2	32,6	2,3	9,3	-	0,54	1,55	
E Vesihuolto, viemäri- ja jätevesihuolto, jätehuolto ja muu ympäristön puhtaanapito	10	-	20,0	30,0	30,0	10,0	-	10,0	0,29	1,02	
36 Veden otto, puhdistus ja jakelu	-	-	-	-	-	-	-	-	-	-	
38 Jätteen keruu, käsittely ja loppusijoitus; materiaalien kierrätys	9	-	22,2	22,2	33,3	11,1	-	11,1	0,29	1,03	
F Rakentaminen	215	9,3	32,1	35,3	11,2	4,7	4,7	2,8	0,56	1,58	
41 Talonrakentaminen	79	15,2	34,2	38,0	5,1	5,1	1,3	1,3	0,50	1,71	
42 Maa- ja vesirakentaminen	31	19,4	32,3	19,4	12,9	16,1	-	-	0,44	1,86	
43 Erikoistunut rakennustoiminta	105	1,9	10,5	41,9	29,5	5,7	1,9	8,6	0,48	1,23	
G Tukku- ja vähittäiskauppa; moottoriajoneuvojen ja moottoripyörien korjaus	1 585	1,2	3,8	10,3	12,5	41,6	1,6	29,0	0,44	1,05	
45 Moottoriajoneuvojen ja moottoripyörien tukku- ja vähittäiskauppa sekä korjaus	182	0,5	7,7	28,6	15,9	3,8	7,1	36,3	0,51	1,12	
46 Tukkukauppa	296	1,4	5,4	27,0	45,6	13,2	1,4	6,1	0,39	1,03	
47 Vähittäiskauppa	1 107	1,4	2,8	3,2	2,3	56,0	0,5	33,9	0,47	1,04	
H Kuljetus ja varastointi	195	41,0	25,1	12,3	6,7	2,6	4,1	8,2	0,73	1,94	
49 Maaliikenne ja putkijohtokuljetus	92	21,7	22,8	19,6	10,9	4,3	7,6	13,0	0,58	1,84	
50 Vesiliikenne	13	-	-	23,1	46,2	15,4	15,4	-	0,27	0,93	
52 Varastointi ja liikennettä palveleva toiminta	72	30,6	31,9	19,4	8,3	2,8	-	6,9	1,01	1,60	
53 Posti- ja kuriiritoiminta	10	90,0	-	-	10,0	-	-	-	0,24	2,63	
I Majoitus- ja ravitsemistoiminta	154	20,8	8,4	4,5	1,9	20,1	0,6	43,5	0,97	1,75	
55 Majoitus	33	6,1	18,2	15,2	33,3	6,1	3,0	18,2	0,35	1,21	
56 Ravitsemistoiminta	121	20,7	1,7	0,8	1,7	22,3	1,7	51,2	1,15	2,00	

4 Työnantajien prosentuaalinen jakauma työkyvyttömyysmaksuprosentin poikkeaman mukaan sekä painotettu maksuprosentti ja maksuprosentin keskipoikkeama toimialoittain vuonna 2008

Toimiala	Työn- antaja	Työkyvyttömyysmaksuprosentin poikkeama							Painot. keski- poikk.	Painot. kokon. maksu, %
		-1,0	-1,0- -0,6	-0,6- -0,2	-0,2- 0,2	0,2- 0,6	0,6- 1,0	1,0-		
J Informaatio ja viestintä	268	-	16,0	24,3	22,8	22,4	9,0	5,6	0,37	0,77
58 Kustannustoiminta	77	-	6,5	15,6	31,2	36,4	7,8	2,6	0,43	0,98
59 Elokuva-, video- ja televisio-ohjelmatuotanto, äänitteiden ja musiikin kustantaminen	5	-	-	60,0	20,0	20,0	-	-	0,35	0,58
61 Televisiointi	25	-	4,0	8,0	36,0	32,0	12,0	8,0	0,26	0,75
62 Ohjelmistot, konsultointi ja siihen liittyvä toiminta	141	-	17,7	35,5	21,3	15,6	5,0	5,0	0,39	0,71
63 Tietopalvelutoiminta	13	7,7	15,4	30,8	30,8	7,7	7,7	-	0,39	0,94
K Rahoitustoiminta	339	1,2	9,7	76,4	6,8	3,8	0,6	1,5	0,49	1,11
64 Rahoituspalvelut	285	0,4	6,0	86,0	3,2	2,8	1,4	0,4	0,40	1,01
65 Vakuutus-, jälleenvakuutus- ja eläkevakuutus-toiminta (pl. pakollinen sosiaalivakuutus)	23	8,7	26,1	30,4	13,0	4,3	13,0	4,3	0,68	1,52
66 Rahoitusta ja vakuuttamista palveleva toiminta	31	-	3,2	35,5	32,3	19,4	9,7	-	0,33	0,65
L Kiinteistöalan toiminta	110	1,8	2,7	67,3	10,9	9,1	2,7	5,5	0,36	1,03
M Ammatillinen, tieteellinen ja tekninen toiminta	246	-	6,1	22,0	38,2	20,3	9,8	3,7	0,34	0,76
69 Lakiasia- ja laskentatoimen palvelut	38	-	-	18,4	31,6	26,3	15,8	7,9	0,26	0,59
70 Pääkonttorien toiminta; liikkeenjohdon konsultointi	31	-	19,4	29,0	25,8	16,1	9,7	-	0,50	0,94
71 Arkkitehti- ja insinööripalvelut; tekninen testaus ja analysointi	114	-	4,4	17,5	39,5	23,7	13,2	1,8	0,31	0,76
72 Tieteellinen tutkimus ja kehittäminen	16	-	-	43,8	31,3	25,0	-	-	0,21	0,94
73 Mainostointi ja markkinatutkimus	31	-	3,2	22,6	41,9	29,0	3,2	-	0,26	0,71
74 Muut erikoistuneet palvelut liike-elämälle	16	-	-	31,3	12,5	6,3	25,0	25,0	0,44	0,56
75 Eläinlääkäripalvelut	-	-	-	-	-	-	-	-	-	-
N Hallinto- ja tukipalvelutoiminta	168	20,2	24,4	20,8	12,5	4,2	1,2	16,7	0,79	1,16
77 Vuokraus- ja leasingtoiminta	21	4,8	9,5	14,3	19,0	4,8	4,8	42,9	0,41	0,71
78 Työllistämistoiminta	59	-	5,1	47,5	28,8	3,4	11,9	3,4	0,32	0,42
79 Matkatoimistojen ja matkanjärjestäjien toiminta; varauspalvelut	20	-	-	15,0	30,0	5,0	-	50,0	0,25	0,97
80 Turvallisuus-, vartiointi- ja etsiväpalvelut	11	9,1	45,5	9,1	9,1	18,2	9,1	-	0,47	1,10
81 Kiinteistön- ja maisemanhoito	27	59,3	11,1	3,7	3,7	11,1	7,4	3,7	0,81	2,12
82 Hallinto- ja tukipalvelut liike-elämälle	30	-	6,7	20,0	33,3	26,7	10,0	3,3	0,29	0,59
O Julkinen hallinto ja maanpuolustus; pakollinen sosiaalivakuutus	22	-	4,5	50,0	22,7	4,5	9,1	9,1	0,46	1,20
P Koulutus	46	-	2,2	32,6	45,7	17,4	2,2	-	0,32	1,15
Q Terveys- ja sosiaalipalvelut	157	1,3	6,4	31,2	40,1	15,3	5,1	0,6	0,35	1,13
86 Terveyspalvelut	65	1,5	4,6	32,3	41,5	12,3	7,7	-	0,37	1,20
87 Sosiaalihuollon laitospalvelut	67	-	9,0	32,8	46,3	9,0	3,0	-	0,32	1,07
88 Sosiaalihuollon avopalvelut	25	-	8,0	16,0	32,0	36,0	4,0	4,0	0,35	0,95
R Taiteet, viihde ja virkistys	33	3,0	15,2	18,2	48,5	6,1	6,1	3,0	0,42	0,87
90 Kulttuuri- ja viihdetoiminta	11	-	-	9,1	63,6	27,3	-	-	0,12	0,75
91 Kirjastojen, arkistojen, museoiden ja muiden kulttuurilaitosten toiminta	1	-	-	-	-	-	-	-	-	-
93 Urheilutoiminta sekä huvi- ja virkistyspalvelut	18	-	-	33,3	11,1	38,9	5,6	11,1	0,40	0,45
S Muu palvelutoiminta	114	14,0	0,9	17,5	30,7	17,5	3,5	15,8	0,31	1,13
94 Järjestöjen toiminta	90	17,8	3,3	24,4	35,6	13,3	3,3	2,2	0,30	1,23
95 Tietokoneiden, henkilökohtaisten ja kotitalous-tavaroiden korjaus	10	-	-	-	20,0	10,0	-	70,0	0,13	0,82
96 Muut henkilökohtaiset palvelut	14	-	7,1	7,1	14,3	7,1	-	64,3	0,24	0,91
T Kotitalouksien toiminta työnantajina; kotitalouksien eriyttämätön toiminta tavaroiden ja palvelujen tuottamiseksi omaan käyttöön	-	-	-	-	-	-	-	-	-	-
97 Kotitalouksien toiminta kotitaloustyöntekijöiden työnantajina	-	-	-	-	-	-	-	-	-	-
U Kansainvälisten organisaatioiden ja toimielinten toiminta	1	-	-	-	-	-	-	-	-	-
X Toimiala tuntematon	-	-	-	-	-	-	-	-	-	-
Kaikki	5 062	6,4	14,0	29,0	28,9	4,9	2,3	14,5	0,66	1,29
Palkkasumma (milj. euroa/vuosi)	31 182	2 804	4 206	6 382	6 606	5 367	2 141	3 675		

4.1 Työnantajien prosentuaalinen jakauma työkyvyttömyysmaksuprosentin poikkeaman mukaan sekä painotettu maksuprosentti ja maksuprosentin keskipoikkeama toimialoittain vuonna 2008

Maksuluokkamaksun osuus 0–0,099 (kts. määrittely s. 10)

Toimiala	Työnantaja	Työkyvyttömyysmaksuprosentin poikkeama							Painot. keski-poikk.	Painot. kokon. maksu, %
		-1,0-	-1,0- -0,6	-0,6- -0,2	-0,2- 0,2	0,2- 0,6	0,6- 1,0	1,0-		
A Maa-, metsä- ja kalatalous	228	-	0,4	36,4	34,6	27,2	0,9	0,4	0,23	0,79
01 Kasvinviljely ja kotieläintalous, riistatalous ja niihin liittyvät palvelut	65	-	1,5	3,1	1,5	93,8	-	-	0,32	0,99
02 Metsätalous ja puunkorjuu	163	-	0,6	46,6	50,3	1,2	0,6	0,6	0,21	0,77
03 Kalastus ja vesiviljely	-	-	-	-	-	-	-	-	-	-
B Kaivostoiminta ja louhinta	2	-	-	..	-	..	-	-
08 Muu kaivostoiminta ja louhinta	1	-	-	-	..	-	-	-
C Teollisuus	634	0,3	3,8	22,2	39,0	27,0	3,3	4,4	0,28	0,94
10 Elintarvikkeiden valmistus	60	-	3,3	21,7	48,3	11,7	5,0	10,0	0,26	0,95
13 Tekstiilien valmistus	9	-	-	-	66,7	-	-	33,3	0,14	1,11
14 Vaatteiden valmistus	47	2,1	2,1	2,1	83,0	2,1	8,5	-	0,26	1,36
15 Nahan ja nahkatuotteiden valmistus	5	-	-	20,0	60,0	20,0	-	-	0,14	1,26
16 Sahatavaran sekä puu ja korkkituotteiden valmistus	40	-	-	30,0	42,5	17,5	2,5	7,5	0,25	0,80
17 Paperin, paperi- ja kartonkituotteiden valmistus	13	-	7,7	15,4	46,2	23,1	7,7	-	0,28	0,94
18 Painaminen ja tallenteiden jäljentäminen	30	-	6,7	20,0	40,0	30,0	-	3,3	0,28	1,12
20 Kemikaalien ja kemiallisten tuotteiden valmistus	32	-	-	34,4	37,5	21,9	6,3	-	0,29	0,94
22 Kumi- ja muovituotteiden valmistus	41	-	-	31,7	48,8	17,1	2,4	-	0,21	0,93
23 Muiden ei-metallisten mineraalituotteiden valmistus	28	-	-	21,4	53,6	17,9	3,6	3,6	0,21	0,85
24 Metallien jalostus	8	-	-	25,0	37,5	25,0	12,5	-	0,31	0,91
25 Metallituotteiden valmistus	97	1,0	5,2	24,7	42,3	17,5	3,1	6,2	0,30	1,00
26 Tietokoneiden sekä elektronisten ja optisten tuotteiden valmistus	26	-	3,8	23,1	42,3	26,9	3,8	-	0,30	0,81
27 Sähkölaitteiden valmistus	34	-	8,8	23,5	44,1	14,7	8,8	-	0,33	0,81
28 Muiden koneiden ja laitteiden valmistus	89	-	4,5	18,0	47,2	25,8	3,4	1,1	0,25	0,91
29 Moottoriajoneuvojen, perävaunujen ja puoli-perävaunujen valmistus	11	-	-	36,4	45,5	9,1	9,1	-	0,24	0,86
30 Muiden kulkuneuvojen valmistus	9	-	-	33,3	22,2	44,4	-	-	0,29	0,86
31 Huonekalujen valmistus	19	-	-	21,1	47,4	21,1	-	10,5	0,22	1,01
32 Muu valmistus	13	-	-	30,8	30,8	38,5	-	-	0,22	1,08
33 Koneiden ja laitteiden korjaus, huolto ja asennus	19	-	5,3	36,8	36,8	10,5	-	10,5	0,38	1,22
D Sähkö-, kaasu- ja lämpöhuolto, jäähdytysliiketoiminta	21	-	4,8	14,3	57,1	23,8	-	-	0,19	1,33
E Vesihuolto, viemäri- ja jätevesihuolto, jätehuolto ja muu ympäristön puhtaanapito	6	-	-	33,3	50,0	-	-	16,7	0,25	0,54
36 Veden otto, puhdistus ja jakelu	-	-	-	-	-	-	-	-	-	-
38 Jätteen keruu, käsittely ja loppusijoitus; materiaalien kierrätys	5	-	-	40,0	40,0	-	-	20,0	0,27	0,51
F Rakentaminen	141	-	7,1	19,9	48,2	17,7	0,7	6,4	0,25	0,97
41 Talonrakentaminen	50	-	4,0	24,0	50,0	20,0	-	2,0	0,21	1,04
42 Maa- ja vesirakentaminen	13	-	7,7	38,5	30,8	15,4	-	7,7	0,30	0,97
43 Erikoistunut rakennustoiminta	78	-	5,1	12,8	53,8	17,9	1,3	9,0	0,25	0,92
G Tukku- ja vähittäiskauppa; moottoriajoneuvojen ja moottoripyörien korjaus	1 382	0,9	2,7	7,1	9,6	46,4	1,0	32,3	0,42	1,05
45 Moottoriajoneuvojen ja moottoripyörien tukku- ja vähittäiskauppa sekä korjaus	138	-	0,7	16,7	23,2	6,5	8,0	44,9	0,34	0,93
46 Tukkukauppa	204	0,5	3,4	22,5	48,0	18,6	0,5	6,4	0,25	0,98
47 Vähittäiskauppa	1 040	1,4	2,1	1,3	59,1	0,3	0,1	35,7	0,61	1,20
H Kuljetus ja varastointi	120	4,2	14,2	25,8	25,0	10,8	8,3	11,7	0,51	1,05
49 Maaliikenne ja putkijohtokuljetus	59	8,5	15,3	22,0	15,3	3,4	13,6	22,0	0,61	1,33
50 Vesiliikenne	10	-	10,0	30,0	40,0	10,0	10,0	-	0,26	1,03
52 Varastointi ja liikennettä palveleva toiminta	42	-	11,9	19,0	35,7	23,8	7,1	2,4	0,34	0,72
53 Posti- ja kuriiritoiminta	7	-	14,3	14,3	42,9	28,6	-	-	0,31	0,80
I Majoitus- ja ravitsemistoiminta	133	4,5	6,0	9,0	8,3	-	2,3	69,9	0,72	1,02
55 Majoitus	25	4,0	12,0	16,0	32,0	8,0	4,0	24,0	0,34	0,95
56 Ravitsemistoiminta	108	5,6	5,6	4,6	1,9	-	1,9	80,6	1,00	1,07

4.1 Työnantajien prosentuaalinen jakauma työkyvyttömyysmaksuprosentin poikkeaman mukaan sekä painotettu maksuprosentti ja maksuprosentin keskipoikkeama toimialoittain vuonna 2008

Maksuluokkamaksun osuus 0–0,099

Toimiala	Työn- antaja	Työkyvyttömyysmaksuprosentin poikkeama							Painot. keski- poikk.	Painot. kokon. maksu, %
		-1,0	-1,0– -0,6	-0,6– -0,2	-0,2– 0,2	0,2– 0,6	0,6– 1,0	1,0–		
J Informaatio ja viestintä	147	-	17,0	22,4	19,0	25,9	10,2	5,4	0,46	0,71
58 Kustannustoiminta	39	-	2,6	28,2	41,0	20,5	7,7	-	0,25	1,18
59 Elokuva-, video- ja televisio-ohjelmatuotanto, äänitteiden ja musiikin kustantaminen	4	-	-	25,0	50,0	25,0	-	-	0,24	0,23
61 Televiestintä	13	7,7	7,7	15,4	30,8	23,1	15,4	-	0,51	1,07
62 Ohjelmistot, konsultointi ja siihen liittyvä toiminta	79	-	2,5	39,2	20,3	21,5	10,1	6,3	0,37	0,47
63 Tietopalvelutoiminta	8	-	-	37,5	25,0	25,0	12,5	-	0,33	0,41
K Rahoitustoiminta	289	0,3	1,7	5,2	86,2	3,5	2,4	0,7	0,15	0,83
64 Rahoituspalvelut	259	0,4	0,8	1,9	93,1	1,9	1,5	0,4	0,10	0,83
65 Vakuutus-, jälleenvakuutus- ja eläkevakuutus-toiminta (pl. pakollinen sosiaalivakuutus)	9	-	-	22,2	44,4	11,1	11,1	11,1	0,42	0,97
66 Rahoitusta ja vakuuttamista palveleva toiminta	21	-	14,3	33,3	23,8	19,0	9,5	-	0,38	0,79
L Kiinteistöalan toiminta	101	2,0	2,0	4,0	76,2	8,9	1,0	5,9	0,24	0,99
M Ammatillinen, tieteellinen ja tekninen toiminta	152	-	9,9	17,8	37,5	21,1	7,9	5,9	0,33	0,79
69 Lakiasia- ja laskentatoimen palvelut	27	-	11,1	18,5	40,7	18,5	-	11,1	0,38	0,83
70 Pääkonttorien toiminta; liikkeenjohdon konsultointi	20	-	10,0	5,0	45,0	25,0	10,0	5,0	0,30	0,62
71 Arkkitehti- ja insinööripalvelut; tekninen testaus ja analysointi	57	-	7,0	17,5	43,9	21,1	7,0	3,5	0,31	0,86
72 Tieteellinen tutkimus ja kehittäminen	10	-	-	40,0	30,0	30,0	-	-	0,26	0,83
73 Mainostoiminta ja markkinatutkimus	23	-	8,7	17,4	43,5	26,1	4,3	-	0,28	0,72
74 Muut erikoistuneet palvelut liike-elämälle	15	-	6,7	20,0	13,3	20,0	13,3	26,7	0,48	0,64
75 Eläinlääkäripalvelut	-	-	-	-	-	-	-	-	-	-
N Hallinto- ja tukipalvelutoiminta	108	-	13,9	19,4	18,5	14,8	8,3	25,0	0,45	0,50
77 Vuokraus- ja leasingtoiminta	15	-	13,3	20,0	6,7	-	-	60,0	0,77	0,45
78 Työllistämistoiminta	37	-	2,7	40,5	29,7	5,4	16,2	5,4	0,31	0,28
79 Matkatoimistojen ja matkanjärjestäjien toiminta; varauspalvelut	14	-	-	14,3	14,3	-	-	71,4	0,57	1,10
80 Turvallisuus-, vartiointi- ja etsiväpalvelut	4	-	-	25,0	50,0	25,0	-	-	0,20	0,19
81 Kiinteistön- ja maisemanhoito	18	-	5,6	27,8	27,8	11,1	-	27,8	0,35	1,04
82 Hallinto- ja tukipalvelut liike-elämälle	20	-	10,0	15,0	35,0	15,0	20,0	5,0	0,37	0,51
O Julkinen hallinto ja maanpuolustus; pakollinen sosiaalivakuutus	13	-	-	46,2	30,8	-	7,7	15,4	0,32	1,11
P Koulutus	21	-	4,8	28,6	33,3	33,3	-	-	0,24	0,99
Q Terveys- ja sosiaalipalvelut	92	-	7,6	19,6	40,2	29,3	2,2	1,1	0,28	0,95
86 Terveyspalvelut	32	3,1	-	25,0	34,4	37,5	-	-	0,30	1,04
87 Sosiaalihuollon laitospalvelut	39	-	5,1	12,8	53,8	28,2	-	-	0,24	0,86
88 Sosiaalihuollon avopalvelut	21	-	9,5	19,0	33,3	33,3	-	4,8	0,29	0,98
R Taiteet, viihde ja virkistys	24	-	12,5	4,2	37,5	37,5	4,2	4,2	0,31	0,60
90 Kulttuuri- ja viihdetoiminta	6	-	-	16,7	66,7	16,7	-	-	0,16	0,80
91 Kirjastojen, arkistojen, museoiden ja muiden kulttuurilaitosten toiminta	1	-	-	-	-	-	-	-	-	-
93 Urheilutoiminta sekä huvi- ja virkistyspalvelut	16	-	12,5	12,5	31,3	31,3	6,3	6,3	0,39	0,55
S Muu palvelutoiminta	96	15,6	2,1	19,8	31,3	9,4	3,1	18,8	0,30	1,17
94 Järjestöjen toiminta	77	19,5	2,6	23,4	36,4	11,7	3,9	2,6	0,29	1,17
95 Tietokoneiden, henkilökohtaisten ja kotitalous-tavaroiden korjaus	8	-	-	-	12,5	-	87,5	-	0,23	1,47
96 Muut henkilökohtaiset palvelut	11	-	-	9,1	-	9,1	-	81,8	0,47	1,05
T Kotitalouksien toiminta työnantajina; kotitalouksien eriyttämätön toiminta tavaroiden ja palvelujen tuottamiseksi omaan käyttöön	-	-	-	-	-	-	-	-	-	-
97 Kotitalouksien toiminta kotitaloustyöntekijöiden työnantajina	-	-	-	-	-	-	-	-	-	-
U Kansainvälisten organisaatioiden ja toimielinten toiminta	1	-	-	-	-	-	-	-	-	-
X Toimiala tuntematon	-	-	-	-	-	-	-	-	-	-
Kaikki	3 711	1,6	4,6	13,7	29,4	30,3	2,4	18,2	0,36	0,92
Palkkasumma (milj. euroa/vuosi)	5 980	101	454	1 286	2 378	1 380	175	206		

4.2 Työnantajien prosentuaalinen jakauma työkyvyttömyysmaksuprosentin poikkeaman mukaan sekä painotettu maksuprosentti ja maksuprosentin keskipoikkeama toimialoittain vuonna 2008

Maksuluokkamaksun osuus 0,1–0,49 (kts. määrittely s. 10)

Toimiala	Työn- antaja	Työkyvyttömyysmaksuprosentin poikkeama							Painot. keski- poikk.	Painot. kokon. maksu, %
		-1,0	-1,0– -0,6	-0,6– -0,2	-0,2– 0,2	0,2– 0,6	0,6– 1,0	1,0–		
A Maa-, metsä- ja kalatalous	3	33,3	-	-	66,7	-	-	-	0,04	1,62
01 Kasvinviljely ja kotieläintalous, riistatalous ja niihin liittyvät palvelut	2	..	-	-	..	-	-
02 Metsätalous ja puunkorjuu	1	-	-	-	..	-	-
03 Kalastus ja vesiviljely	-	-	-	-	-	-	-	-	-	-
B Kaivostoiminta ja louhinta	8	-	12,5	37,5	25,0	12,5	12,5	-	0,49	1,86
08 Muu kaivostoiminta ja louhinta	5	-	-	20,0	60,0	20,0	-	-	0,16	1,39
C Teollisuus	326	-	5,5	25,8	38,7	18,7	6,7	4,6	0,39	1,15
10 Elintarvikkeiden valmistus	35	5,7	11,4	14,3	28,6	31,4	5,7	2,9	0,38	1,27
13 Tekstiilien valmistus	5	-	-	40,0	20,0	40,0	-	-	0,26	1,34
14 Vaatteiden valmistus	3	-	-	33,3	66,7	-	-	-	0,15	1,61
15 Nahan ja nahkatuotteiden valmistus	2	-	-	-	-	-
16 Sahatavaran sekä puu ja korkkituotteiden valmistus	18	-	16,7	27,8	38,9	11,1	5,6	-	0,49	1,41
17 Paperin, paperi- ja kartonkituotteiden valmistus	17	23,5	5,9	23,5	17,6	11,8	5,9	11,8	0,61	2,01
18 Painaminen ja tallenteiden jäljentäminen	12	-	8,3	25,0	41,7	-	16,7	8,3	0,51	1,25
20 Kemikaalien ja kemiallisten tuotteiden valmistus	20	-	-	50,0	30,0	10,0	5,0	5,0	0,39	1,26
22 Kumi- ja muovituotteiden valmistus	18	-	11,1	11,1	44,4	33,3	-	-	0,29	1,24
23 Muiden ei-metallisten mineraalituotteiden valmistus	16	-	-	37,5	50,0	12,5	-	-	0,28	1,23
24 Metallien jalostus	8	-	-	62,5	-	25,0	12,5	-	0,47	1,12
25 Metallituotteiden valmistus	40	-	12,5	12,5	47,5	22,5	2,5	2,5	0,31	1,12
26 Tietokoneiden sekä elektronisten ja optisten tuotteiden valmistus	14	-	7,1	28,6	28,6	28,6	7,1	-	0,36	0,86
27 Sähkölaitteiden valmistus	19	-	-	-	47,4	36,8	10,5	5,3	0,24	0,87
28 Muiden koneiden ja laitteiden valmistus	59	-	1,7	23,7	42,4	23,7	6,8	1,7	0,27	0,99
29 Moottoriajoneuvojen, perävaunujen ja puoli-perävaunujen valmistus	12	-	-	50,0	16,7	25,0	-	8,3	0,32	0,99
30 Muiden kulkuneuvojen valmistus	6	-	16,7	33,3	16,7	16,7	16,7	-	0,61	1,16
31 Huonekalujen valmistus	7	-	-	28,6	57,1	14,3	-	-	0,21	1,19
32 Muu valmistus	5	-	-	20,0	60,0	20,0	-	-	0,17	0,98
33 Koneiden ja laitteiden korjaus, huolto ja asennus	4	-	-	25,0	25,0	25,0	25,0	-	0,30	1,21
D Sähkö-, kaasu- ja lämpöhuolto, jäähdytysliiketoiminta	7	-	-	42,9	28,6	14,3	14,3	-	0,31	1,41
E Vesihuolto, viemäri- ja jätevesihuolto, jätehuolto ja muu ympäristön puhtaanapito	2	-	-	..	-	..	-	-
36 Veden otto, puhdistus ja jakelu	-	-	-	-	-	-	-	-	-	-
38 Jätteen keruu, käsittely ja loppusijoitus; materiaalien kierrätys	2	-	-	..	-	..	-	-
F Rakentaminen	56	-	14,3	37,5	32,1	10,7	3,6	1,8	0,42	1,40
41 Talonrakentaminen	21	-	-	33,3	47,6	19,0	-	-	0,23	1,18
42 Maa- ja vesirakentaminen	13	-	15,4	46,2	15,4	23,1	-	-	0,36	1,76
43 Erikoistunut rakennustoiminta	22	-	9,1	36,4	31,8	9,1	9,1	4,5	0,44	1,22
G Tukku- ja vähittäiskauppa; moottoriajoneuvojen ja moottoripyörien korjaus	126	1,6	6,3	27,0	37,3	21,4	4,0	2,4	0,33	0,91
45 Moottoriajoneuvojen ja moottoripyörien tukku- ja vähittäiskauppa sekä korjaus	26	-	3,8	19,2	46,2	23,1	-	7,7	0,26	0,92
46 Tukkukauppa	67	-	3,0	28,4	44,8	17,9	4,5	1,5	0,30	0,96
47 Vähittäiskauppa	33	3,0	18,2	24,2	21,2	24,2	9,1	-	0,42	0,82
H Kuljetus ja varastointi	55	1,8	9,1	20,0	30,9	29,1	1,8	7,3	0,39	1,08
49 Maaliikenne ja putkijohtokuljetus	26	3,8	7,7	11,5	42,3	19,2	11,5	3,8	0,34	1,33
50 Vesiliikenne	1	-	-	-	..	-	-	-
52 Varastointi ja liikennettä palveleva toiminta	23	-	-	30,4	43,5	17,4	4,3	4,3	0,28	0,92
53 Posti- ja kuriiritoiminta	2	-	-	..	-	..	-	-
I Majoitus- ja ravitsemistoiminta	12	-	8,3	50,0	8,3	25,0	-	8,3	0,52	0,86
55 Majoitus	6	-	33,3	-	33,3	16,7	16,7	-	0,57	1,23
56 Ravitsemistoiminta	6	-	-	16,7	66,7	16,7	-	-	0,19	0,49

4.2 Työnantajien prosentuaalinen jakauma työkyvyttömyysmaksuprosentin poikkeaman mukaan sekä painotettu maksuprosentti ja maksuprosentin keskipoikkeama toimialoittain vuonna 2008

Maksuluokkamaksun osuus 0,1–0,49

Toimiala	Työn- antaja	Työkyvyttömyysmaksuprosentin poikkeama							Painot. keski- poikk.	Painot. kokon. maksu, %
		-1,0	-1,0– -0,6	-0,6– -0,2	-0,2– 0,2	0,2– 0,6	0,6– 1,0	1,0–		
J Informaatio ja viestintä	73	-	9,6	27,4	20,5	30,1	9,6	2,7	0,41	0,72
58 Kustannustoiminta	28	3,6	10,7	14,3	32,1	32,1	7,1	-	0,46	1,07
59 Elokuva-, video- ja televisio-ohjelmatuotanto, äänitteiden ja musiikin kustantaminen	1	-	-	-	..	-	-	-
61 Televiestintä	5	-	-	20,0	80,0	-	-	-	0,15	0,93
62 Ohjelmistot, konsultointi ja siihen liittyvä toiminta	34	-	-	26,5	47,1	14,7	11,8	-	0,28	0,48
63 Tietopalvelutoiminta	4	-	-	25,0	75,0	-	-	-	0,10	0,87
K Rahoitustoiminta	27	-	3,7	29,6	37,0	18,5	7,4	3,7	0,25	0,78
64 Rahoituspalvelut	14	-	-	50,0	14,3	28,6	-	7,1	0,25	0,68
65 Vakuutus-, jälleenvakuutus- ja eläkevakuutus- toiminta (pl. pakollinen sosiaalivakuutus)	8	-	-	25,0	50,0	12,5	12,5	-	0,32	1,05
66 Rahoitusta ja vakuuttamista palveleva toiminta	5	-	-	20,0	80,0	-	-	-	0,13	0,75
L Kiinteistöalan toiminta	7	-	-	28,6	28,6	28,6	14,3	-	0,33	1,05
M Ammatillinen, tieteellinen ja tekninen toiminta	70	-	1,4	31,4	38,6	21,4	7,1	-	0,31	0,78
69 Lakiasia- ja laskentatoimen palvelut	8	-	-	37,5	37,5	-	25,0	-	0,34	0,58
70 Pääkonttorien toiminta; liikkeenjohdon konsultointi	8	-	-	37,5	25,0	12,5	25,0	-	0,31	0,63
71 Arkkitehti- ja insinööripalvelut; tekninen testaus ja analysointi	41	-	2,4	26,8	43,9	19,5	7,3	-	0,28	0,87
72 Tieteellinen tutkimus ja kehittäminen	4	-	-	25,0	75,0	-	-	-	0,17	0,79
73 Mainostoiminta ja markkinatutkimus	8	-	-	12,5	62,5	25,0	-	-	0,24	0,69
74 Muut erikoistuneet palvelut liike-elämälle	1	-	-	-	..	-	-	-
75 Eläinlääkäripalvelut	-	-	-	-	-	-	-	-	-	-
N Hallinto- ja tukipalvelutoiminta	43	-	7,0	23,3	32,6	30,2	7,0	-	0,32	0,49
77 Vuokraus- ja leasingtoiminta	4	-	-	25,0	50,0	25,0	-	-	0,31	0,95
78 Työllistämistoiminta	17	-	-	29,4	52,9	11,8	5,9	-	0,23	0,23
79 Matkatoimistojen ja matkanjärjestäjien toiminta; varauspalvelut	5	-	-	20,0	60,0	20,0	-	-	0,22	0,94
80 Turvallisuus-, vartiointi- ja etsiväpalvelut	2	-	-	-	..	-	-	-
81 Kiinteistön- ja maisemanhoito	5	-	-	40,0	-	60,0	-	-	0,28	0,66
82 Hallinto- ja tukipalvelut liike-elämälle	10	-	-	40,0	50,0	10,0	-	-	0,20	0,67
O Julkinen hallinto ja maanpuolustus; pakollinen sosiaalivakuutus	5	-	-	40,0	60,0	-	-	-	0,15	0,91
P Koulutus	19	-	-	26,3	57,9	10,5	5,3	-	0,20	1,09
Q Terveys- ja sosiaalipalvelut	54	-	-	25,9	50,0	16,7	7,4	-	0,26	1,04
86 Terveyspalvelut	26	-	-	30,8	46,2	11,5	11,5	-	0,24	1,18
87 Sosiaalihuollon laitospalvelut	24	-	-	33,3	37,5	29,2	-	-	0,23	0,94
88 Sosiaalihuollon avopalvelut	4	-	-	50,0	-	25,0	25,0	-	0,40	0,91
R Taiteet, viihde ja virkistys	6	-	-	33,3	33,3	33,3	-	-	0,29	0,62
90 Kulttuuri- ja viihdetoiminta	4	-	-	-	75,0	25,0	-	-	0,09	0,82
91 Kirjastojen, arkistojen, museoiden ja muiden kulttuurilaitosten toiminta	-	-	-	-	-	-	-	-	-	-
93 Urheilutoiminta sekä huvi- ja virkistyspalvelut	2	-	-	-	..	-	-	-
S Muu palvelutoiminta	16	6,3	6,3	25,0	25,0	31,3	6,3	-	0,36	1,17
94 Järjestöjen toiminta	13	7,7	-	23,1	30,8	30,8	7,7	-	0,30	1,29
95 Tietokoneiden, henkilökohtaisten ja kotitalous- tavaroiden korjaus	1	-	-	-	..	-	-	-
96 Muut henkilökohtaiset palvelut	2	-	-	-	-	-
T Kotitalouksien toiminta työnantajina; kotitalouksien eriyttämätön toiminta tavaroiden ja palvelujen tuottamiseksi omaan käyttöön	-	-	-	-	-	-	-	-	-	-
97 Kotitalouksien toiminta kotitaloustyöntekijöiden työnantajina	-	-	-	-	-	-	-	-	-	-
U Kansainvälisten organisaatioiden ja toimielinten toiminta	-	-	-	-	-	-	-	-	-	-
X Toimiala tuntematon	-	-	-	-	-	-	-	-	-	-
Kaikki	915	1,4	9,2	21,6	34,4	21,9	7,4	4,0	0,39	1,01
Palkkasumma (milj. euroa/vuosi)	7 794	94	746	2 027	2 457	1 579	602	288		

4.3 Työnantajien prosentuaalinen jakauma työkyvyttömyysmaksuprosentin poikkeaman mukaan sekä painotettu maksuprosentti ja maksuprosentin keskipoikkeama toimialoittain vuonna 2008

Maksuluokkamaksun osuus 0,5–0,99 (kts. määrittely s. 10)

Toimiala	Työnantaja	Työkyvyttömyysmaksuprosentin poikkeama							Painot. keski-poikk.	Painot. kokon. maksu, %
		-1,0	-1,0–0,6	-0,6–0,2	-0,2–0,2	0,2–0,6	0,6–1,0	1,0–		
A Maa-, metsä- ja kalatalous	-	-	-	-	-	-	-	-	-	-
B Kaivostoiminta ja louhinta	1	-	-	-	..	-	-	-
C Teollisuus	80	8,8	16,3	22,5	23,8	6,3	12,5	10,0	0,68	1,45
D Sähkö-, kaasu- ja lämpöhuolto, jäähdytysliiketoiminta	4	-	-	25,0	50,0	-	25,0	-	0,21	0,91
E Vesihuolto, viemäri- ja jätevesihuolto, jätehuolto ja muu ympäristön puhtaanapito	1	-	-	-	..	-	-	-
F Rakentaminen	7	-	-	42,9	28,6	28,6	-	-	0,32	1,68
G Tukku- ja vähittäiskauppa; moottoriajoneuvojen ja moottoripyörien korjaus	48	4,2	18,8	25,0	29,2	4,2	6,3	12,5	0,61	1,13
H Kuljetus ja varastointi	13	23,1	7,7	7,7	15,4	7,7	15,4	23,1	0,52	1,93
I Majoitus- ja ravitsemistoiminta	5	20,0	40,0	-	-	20,0	-	20,0	1,06	2,01
J Informaatio ja viestintä	21	-	-	33,3	38,1	14,3	9,5	4,8	0,26	0,70
K Rahoitustoiminta	2	-	-	-	..	-	-	-
L Kiinteistöalan toiminta	1	-	-	-	..	-	-	-
M Ammatillinen, tieteellinen ja tekninen toiminta	4	-	-	50,0	-	-	50,0	-	0,47	0,63
N Hallinto- ja tukipalvelutoiminta	8	-	25,0	37,5	12,5	12,5	12,5	-	0,42	1,16
O Julkinen hallinto ja maanpuolustus; pakollinen sosiaalivakuutus	2	-	-	..	-	..	-	-
P Koulutus	5	-	-	-	40,0	-	60,0	-	0,28	0,99
Q Terveys- ja sosiaalipalvelut	7	-	14,3	42,9	-	28,6	14,3	-	0,49	1,48
R Taiteet, viihde ja virkistys	1	-	-	-	..	-	-	-
S Muu palvelutoiminta	1	-	-	-	..	-	-	-
T Kotitalouksien toiminta työnantajina; kotitalouksien eriyttämätön toiminta tavaroiden ja palvelujen tuottamiseksi omaan käyttöön	-	-	-	-	-	-	-	-	-	-
U Kansainvälisten organisaatioiden ja toimielinten toiminta	-	-	-	-	-	-	-	-	-	-
X Toimiala tuntematon	-	-	-	-	-	-	-	-	-	-
Kaikki	211	7,1	20,9	21,8	18,5	10,9	9,5	11,4	0,65	1,31
Palkkasumma (milj. euroa/vuosi)	5 040	347	1 049	1 192	842	383	743	485		

4.4 Työnantajien prosentuaalinen jakauma työkyvyttömyysmaksuprosentin poikkeaman mukaan sekä painotettu maksuprosentti ja maksuprosentin keskipoikkeama toimialoittain vuonna 2008

Maksuluokkamaksun osuus 1,0 (kts. määrittely s. 10)

Toimiala	Työn- antaja	Työkyvyttömyysmaksuprosentin poikkeama								Painot. keski- poikk.	Painot. kokon. maksu, %
		-1,0	-1,0- -0,6	-0,6- -0,2	-0,2- 0,2	0,2- 0,6	0,6- 1,0	1,0-	1,0-		
A Maa-, metsä- ja kalatalous	-	-	-	-	-	-	-	-	-	-	-
B Kaivostoiminta ja louhinta	-	-	-	-	-	-	-	-	-	-	-
C Teollisuus	74	24,3	8,1	9,5	13,5	9,5	10,8	24,3	0,97	1,79	
D Sähkö-, kaasu- ja lämpöhuolto, jäähdytysliiketoiminta	11	18,2	18,2	27,3	-	36,4	-	-	0,43	1,95	
E Vesihuolto, viemäri- ja jätevesihuolto, jätehuolto ja muu ympäristön puhtaanapito	1	-	-	-	..	-	-	-	
F Rakentaminen	11	9,1	9,1	18,2	18,2	27,3	9,1	9,1	0,50	1,98	
G Tukku- ja vähittäiskauppa; moottoriajoneuvojen ja moottoripyörien korjaus	29	6,9	13,8	13,8	24,1	13,8	13,8	13,8	0,43	1,11	
H Kuljetus ja varastointi	7	14,3	14,3	-	28,6	14,3	-	28,6	0,38	2,64	
I Majoitus- ja ravitsemistoiminta	4	25,0	25,0	-	25,0	-	25,0	-	0,89	2,43	
J Informaatio ja viestintä	27	-	22,2	25,9	14,8	14,8	7,4	14,8	0,37	0,85	
K Rahoitustoiminta	21	57,1	14,3	-	14,3	-	9,5	4,8	0,45	1,38	
L Kiinteistöalan toiminta	1	-	-	-	..	-	-	-	
M Ammatillinen, tieteellinen ja tekninen toiminta	20	-	-	35,0	45,0	5,0	15,0	-	0,33	0,75	
N Hallinto- ja tukipalvelutoiminta	9	22,2	33,3	11,1	11,1	-	-	22,2	0,90	1,73	
O Julkinen hallinto ja maanpuolustus; pakollinen sosiaalivakuutus	2	-	-	..	-	-	..	-	
P Koulutus	1	-	-	-	..	-	-	-	
Q Terveys- ja sosiaalipalvelut	4	-	-	50,0	25,0	-	25,0	-	0,45	1,28	
R Taiteet, viihde ja virkistys	2	-	..	-	-	..	-	-	
S Muu palvelutoiminta	1	-	-	-	..	-	-	-	
T Kotitalouksien toiminta työnantajina; kotitalouksien eriyttämätön toiminta tavaroiden ja palvelujen tuottamiseksi omaan käyttöön	-	-	-	-	-	-	-	-	-	-	
U Kansainvälisten organisaatioiden ja toimielinten toiminta	-	-	-	-	-	-	-	-	-	-	
X Toimiala tuntematon	-	-	-	-	-	-	-	-	-	-	
Kaikki	225	26,7	15,1	13,8	9,8	12,4	7,1	15,1	0,85	1,64	
Palkkasumma (milj. euroa/vuosi)	12 368	2 262	1 957	1 878	929	2 025	621	2 696			

5 Työntantajien prosentuaalinen jakauma työttömyysmaksuprosentin poikkeaman mukaan sekä painotettu maksuprosentti ja maksuprosentin keskipoikkeama toimialoittain vuonna 2008

Toimiala	Työntantaja	Työttömyysmaksuprosentin poikkeama							Painot. keski-poikk.	Painot. kokon. maksu, %
		-1,0	-1,0- -0,6	-0,6- -0,2	-0,2- 0,2	0,2- 0,6	0,6- 1,0	1,0-		
A Maa-, metsä- ja kalatalous	231	-	0,4	53,7	40,3	5,6	-	-	0,25	-0,48
01 Kasvinviljely ja kotieläintalous, riistatalous ja niihin liittyvät palvelut	67	-	3,0	86,6	3,0	7,5	-	-	0,19	-0,23
02 Metsätalous ja puunkorjuu	164	-	0,6	38,4	56,1	4,9	-	-	0,22	-0,52
03 Kalastus ja vesiviljely	-	-	-	-	-	-	-	-	-	-
B Kaivostoiminta ja louhinta	11	9,1	-	18,2	72,7	-	-	-	0,15	-0,16
08 Muu kaivostoiminta ja louhinta	7	-	-	28,6	71,4	-	-	-	0,12	-0,16
C Teollisuus	1 114	1,5	5,9	14,6	71,3	3,5	1,0	2,2	0,40	0,13
10 Elintarvikkeiden valmistus	105	2,9	3,8	10,5	76,2	5,7	-	1,0	0,21	0,11
13 Tekstiilien valmistus	16	6,3	-	-	68,8	18,8	6,3	-	0,45	-0,11
14 Vaatteiden valmistus	52	71,2	5,8	11,5	7,7	1,9	-	1,9	0,55	0,21
15 Nahan ja nahkatuotteiden valmistus	7	-	14,3	-	85,7	-	-	-	0,07	-0,09
16 Sahatavaran sekä puu ja korkkituotteiden valmistus	62	-	3,2	83,9	6,5	4,8	-	1,6	0,40	0,36
17 Paperin, paperi- ja kartonkituotteiden valmistus	46	45,7	10,9	15,2	4,3	4,3	2,2	17,4	1,03	1,03
18 Painaminen ja tallenteiden jäljentäminen	49	-	2,0	2,0	89,8	4,1	-	2,0	0,18	0,08
20 Kemikaalien ja kemiallisten tuotteiden valmistus	63	-	4,8	6,3	15,9	69,8	3,2	-	0,40	-0,40
22 Kumi- ja muovituotteiden valmistus	66	-	-	4,5	84,8	6,1	3,0	1,5	0,25	-0,05
23 Muiden ei-metallisten mineraalituotteiden valmistus	54	-	3,7	9,3	83,3	1,9	1,9	-	0,23	-0,08
24 Metallien jalostus	29	6,9	10,3	58,6	17,2	-	-	6,9	0,46	0,43
25 Metallituotteiden valmistus	143	-	0,7	2,8	89,5	4,9	0,7	1,4	0,11	0,04
26 Tietokoneiden sekä elektronisten ja optisten tuotteiden valmistus	54	-	1,9	5,6	83,3	5,6	3,7	-	0,08	0,05
27 Sähkölaitteiden valmistus	56	-	-	-	85,7	8,9	1,8	3,6	0,17	-0,08
28 Muiden koneiden ja laitteiden valmistus	173	0,6	2,3	6,9	84,4	5,2	-	0,6	0,19	-0,08
29 Moottoriajoneuvojen, perävaunujen ja puoli-perävaunujen valmistus	27	-	-	3,7	85,2	11,1	-	-	0,22	-0,01
30 Muiden kulkuneuvojen valmistus	20	-	-	5,0	85,0	10,0	-	-	0,17	0,10
31 Huonekalujen valmistus	27	-	-	3,7	92,6	3,7	-	-	0,10	0,03
32 Muu valmistus	18	-	-	-	94,4	5,6	-	-	0,08	0,04
33 Koneiden ja laitteiden korjaus, huolto ja asennus	30	3,3	-	3,3	80,0	3,3	6,7	3,3	0,41	0,15
D Sähkö-, kaasu- ja lämpöhuolto, jäähdytysliiketoiminta	43	-	4,7	9,3	20,9	58,1	7,0	-	0,40	-0,32
E Vesihuolto, viemäri- ja jätevesihuolto, jätehuolto ja muu ympäristön puhtaanapito	10	-	10,0	10,0	70,0	10,0	-	-	0,19	0,03
36 Veden otto, puhdistus ja jakelu	-	-	-	-	-	-	-	-	-	-
38 Jätteen keruu, käsittely ja loppusijoitus; materiaalien kierrätys	9	-	11,1	11,1	66,7	11,1	-	-	0,20	0,03
F Rakentaminen	215	0,9	0,9	1,4	94,4	1,9	0,5	-	0,17	-0,04
41 Talonrakentaminen	79	1,3	-	1,3	92,4	5,1	-	-	0,12	-0,15
42 Maa- ja vesirakentaminen	31	3,2	-	16,1	77,4	-	3,2	-	0,23	0,03
43 Erikoistunut rakennustoiminta	105	-	1,0	-	96,2	2,9	-	-	0,13	0,01
G Tukku- ja vähittäiskauppa; moottoriajoneuvojen ja moottoripyörien korjaus	1 585	0,2	0,5	39,9	34,3	24,2	0,3	0,6	0,25	-0,11
45 Moottoriajoneuvojen ja moottoripyörien tukku- ja vähittäiskauppa sekä korjaus	182	1,1	0,5	6,6	57,7	33,0	0,5	0,5	0,20	-0,06
46 Tukkukauppa	296	0,3	2,4	2,7	80,4	11,5	0,7	2,0	0,25	-0,10
47 Vähittäiskauppa	1 107	-	0,1	55,6	19,2	24,8	0,1	0,3	0,26	-0,14
H Kuljetus ja varastointi	195	0,5	0,5	8,2	80,0	8,7	-	2,1	0,14	-0,03
49 Maaliikenne ja putkijohtokuljetus	92	1,1	-	1,1	70,7	25,0	1,1	1,1	0,15	-0,17
50 Vesiliikenne	13	-	7,7	15,4	69,2	-	-	7,7	0,54	0,02
52 Varastointi ja liikennettä palveleva toiminta	72	-	1,4	9,7	86,1	1,4	1,4	-	0,24	0,12
53 Posti- ja kuriiritoiminta	10	-	-	-	100,0	-	-	-	0,01	-0,02
I Majoitus- ja ravitsemistoiminta	154	-	0,6	1,3	57,1	40,9	-	-	0,08	0,00
55 Majoitus	33	-	-	-	90,9	9,1	-	-	0,06	-0,03
56 Ravitsemistoiminta	121	-	0,8	0,8	50,4	47,9	-	-	0,10	0,02

5 Työnantajien prosentuaalinen jakauma työttömyysmaksuprosentin poikkeaman mukaan sekä painotettu maksuprosentti ja maksuprosentin keskipoikkeama toimialoittain vuonna 2008

Toimiala	Työn- antaja	Työttömyysmaksuprosentin poikkeama							Painot. keski- poikk.	Painot. kokon. maksu, %
		-1,0	-1,0- -0,6	-0,6- -0,2	-0,2- 0,2	0,2- 0,6	0,6- 1,0	1,0-		
J Informaatio ja viestintä	268	0,7	2,6	4,9	85,1	5,2	1,1	0,4	0,31	-0,06
58 Kustannustoiminta	77	1,3	2,6	5,2	19,5	71,4	-	-	0,42	-0,24
59 Elokuva-, video- ja televisio-ohjelmatuotanto, äänitteiden ja musiikin kustantaminen	5	-	-	-	100,0	-	-	-	0,02	-0,02
61 Televiestintä	25	-	12,0	64,0	16,0	4,0	4,0	-	0,45	0,31
62 Ohjelmistot, konsultointi ja siihen liittyvä toiminta	141	0,7	-	5,0	89,4	3,5	1,4	-	0,20	-0,04
63 Tietopalvelutoiminta	13	-	-	-	100,0	-	-	-	0,04	0,02
K Rahoitustoiminta	339	0,9	0,6	69,9	6,8	21,8	-	-	0,21	-0,27
64 Rahoituspalvelut	285	1,1	0,4	83,2	2,5	13,0	-	-	0,22	-0,36
65 Vakuutus-, jälleenvakuutus- ja eläkevakuutus-toiminta (pl. pakollinen sosiaalivakuutus)	23	-	-	8,7	87,0	4,3	-	-	0,15	-0,06
66 Rahoitusta ja vakuuttamista palveleva toiminta	31	-	-	-	100,0	-	-	-	0,03	-0,01
L Kiinteistöalan toiminta	110	0,9	2,7	60,9	30,0	3,6	-	1,8	0,23	-0,18
M Ammatillinen, tieteellinen ja tekninen toiminta	246	1,2	1,2	7,3	86,6	2,8	0,8	-	0,19	-0,15
69 Lakiasiain- ja laskentatoimen palvelut	38	-	-	21,1	73,7	5,3	-	-	0,14	-0,13
70 Pääkonttorien toiminta; liikkeenjohdon konsultointi	31	-	-	3,2	96,8	-	-	-	0,04	-0,01
71 Arkkitehti- ja insinööripalvelut; tekninen testaus ja analysointi	114	2,6	0,9	7,9	82,5	4,4	1,8	-	0,22	-0,18
72 Tieteellinen tutkimus ja kehittäminen	16	-	-	6,3	18,8	75,0	-	-	0,29	-0,27
73 Mainostoiminta ja markkinatutkimus	31	-	3,2	-	96,8	-	-	-	0,03	-0,02
74 Muut erikoistuneet palvelut liike-elämälle	16	-	-	-	100,0	-	-	-	0,02	-0,01
75 Eläinlääkäripalvelut	-	-	-	-	-	-	-	-	-	-
N Hallinto- ja tukipalvelutoiminta	168	-	-	1,8	89,9	7,7	-	0,6	0,10	-0,06
77 Vuokraus- ja leasingtoiminta	21	-	-	-	95,2	-	-	4,8	0,13	0,08
78 Työllistämistoiminta	59	-	-	-	98,3	1,7	-	-	0,03	0,02
79 Matkatoimistojen ja matkanjärjestäjien toiminta; varauspalvelut	20	-	-	-	95,0	5,0	-	-	0,05	0,00
80 Turvallisuus-, vartiointi- ja etsiväpalvelut	11	-	-	9,1	90,9	-	-	-	0,09	-0,06
81 Kiinteistön- ja maisemanhoito	27	-	-	3,7	88,9	7,4	-	-	0,05	-0,18
82 Hallinto- ja tukipalvelut liike-elämälle	30	-	-	3,3	96,7	-	-	-	0,04	-0,04
O Julkinen hallinto ja maanpuolustus; pakollinen sosiaalivakuutus	22	-	4,5	13,6	36,4	45,5	-	-	0,21	-0,31
P Koulutus	46	-	-	10,9	80,4	8,7	-	-	0,15	-0,14
Q Terveys- ja sosiaalipalvelut	157	-	1,9	3,8	92,4	1,9	-	-	0,18	-0,14
86 Terveyspalvelut	65	-	1,5	6,2	80,0	12,3	-	-	0,21	-0,19
87 Sosiaalihuollon laitospalvelut	67	-	-	4,5	92,5	3,0	-	-	0,14	-0,09
88 Sosiaalihuollon avopalvelut	25	-	4,0	4,0	92,0	-	-	-	0,05	-0,04
R Taiteet, viihde ja virkistys	33	-	-	6,1	90,9	3,0	-	-	0,19	-0,18
90 Kulttuuri- ja viihdetoiminta	11	-	-	9,1	81,8	9,1	-	-	0,22	-0,18
91 Kirjastojen, arkistojen, museoiden ja muiden kulttuurilaitosten toiminta	1	-	-	-	-	-	-	-	-	-
93 Urheilutoiminta sekä huvi- ja virkistyspalvelut	18	-	-	-	100,0	-	-	-	0,01	-0,01
S Muu palvelutoiminta	114	-	18,4	8,8	65,8	6,1	0,9	-	0,21	-0,06
94 Järjestöjen toiminta	90	-	22,2	10,0	58,9	8,9	-	-	0,22	-0,17
95 Tietokoneiden, henkilökohtaisten ja kotitalous-tavaroiden korjaus	10	-	80,0	-	10,0	10,0	-	-	0,36	0,65
96 Muut henkilökohtaiset palvelut	14	-	-	-	100,0	-	-	-	0,03	-0,05
T Kotitalouksien toiminta työnantajina; kotitalouksien eriyttämätön toiminta tavaroiden ja palvelujen tuottamiseksi omaan käyttöön	-	-	-	-	-	-	-	-	-	-
97 Kotitalouksien toiminta kotitaloustyöntekijöiden työnantajina	-	-	-	-	-	-	-	-	-	-
U Kansainvälisten organisaatioiden ja toimielinten toiminta	1	-	-	-	-	-	-	-	-	-
X Toimiala tuntematon	-	-	-	-	-	-	-	-	-	-
Kaikki	5 062	0,6	11,2	17,9	58,1	10,8	0,5	0,9	0,27	-0,02
Palkkasumma (milj. euroa/vuosi)	31 182	474	1 481	5 966	19 134	2 496	350	1 280		

6 Työntajien lukumäärä toimialan ja vakuutusten lukumäärän ja eri eläkelaitoksiin jakautumisen mukaan vuonna 2008

Toimiala	Yksi vakuutus		Vähintään 2 vakuutusta				Yhteensä	
	Lkm	%	Samassa eläkelaitoksessa		Vähintään kahdessa eläkelaitoksessa		Lkm	%
A Maa-, metsä- ja kalatalous	4 070	90,9	103	2,3	303	6,7	4 476	100,0
01 Kasvinviljely ja kotieläintalous, riistatalous ja niihin liittyvät palvelut	2 556	95,7	26	0,9	88	3,3	2 670	100,0
02 Metsätalous ja puunkorjuu	1 355	82,4	77	4,6	211	12,8	1 643	100,0
03 Kalastus ja vesiviljely	159	97,5	-	-	4	2,4	163	100,0
B Kaivostoiminta ja louhinta	447	91,7	4	0,8	36	7,3	487	100,0
08 Muu kaivostoiminta ja louhinta	420	92,1	4	0,8	32	7,0	456	100,0
C Teollisuus	12 791	94,6	246	1,8	474	3,5	13 511	100,0
10 Elintarvikkeiden valmistus	1 338	94,8	22	1,5	51	3,6	1 411	100,0
13 Tekstiilien valmistus	327	95,6	6	1,7	9	2,6	342	100,0
14 Vaatteiden valmistus	344	97,1	1	0,2	9	2,5	354	100,0
15 Nahan ja nahkatuotteiden valmistus	105	93,7	3	2,6	4	3,5	112	100,0
16 Sahatavaran sekä puu ja korkkituotteiden valmistus	1 188	94,6	21	1,6	46	3,6	1 255	100,0
17 Paperin, paperi- ja kartonkituotteiden valmistus	148	85,5	15	8,6	10	5,7	173	100,0
18 Painaminen ja tallenteiden jäljentäminen	696	95,2	8	1,0	27	3,6	731	100,0
20 Kemikaalien ja kemiallisten tuotteiden valmistus	204	90,2	14	6,1	8	3,5	226	100,0
22 Kumi- ja muovituotteiden valmistus	466	94,3	13	2,6	15	3,0	494	100,0
23 Muiden ei-metallisten mineraalituotteiden valmistus	453	94,7	7	1,4	18	3,7	478	100,0
24 Metallien jalostus	109	89,3	4	3,2	9	7,3	122	100,0
25 Metallituotteiden valmistus	2 946	95,4	34	1,1	106	3,4	3 086	100,0
26 Tietokoneiden sekä elektronisten ja optisten tuotteiden valmistus	410	93,6	16	3,6	12	2,7	438	100,0
27 Sähkölaitteiden valmistus	330	95,1	5	1,4	12	3,4	347	100,0
28 Muiden koneiden ja laitteiden valmistus	1 019	92,0	40	3,6	48	4,3	1 107	100,0
29 Moottoriajoneuvojen, perävaunujen ja puoli-perävaunujen valmistus	177	90,3	11	5,6	8	4,0	196	100,0
30 Muiden kulkuneuvojen valmistus	226	94,1	2	0,8	12	5,0	240	100,0
31 Huonekalujen valmistus	643	96,8	4	0,6	17	2,5	664	100,0
32 Muu valmistus	535	97,1	4	0,7	12	2,1	551	100,0
33 Koneiden ja laitteiden korjaus, huolto ja asennus	1 041	95,5	13	1,1	36	3,3	1 090	100,0
D Sähkö-, kaasu- ja lämpöhuolto, jäähdytysliiketoiminta	266	93,6	11	3,8	7	2,4	284	100,0
E Vesihuolto, viemäri- ja jätevesihuolto, jätehuolto ja muu ympäristön puhtaanapito	557	95,7	6	1,0	19	3,2	582	100,0
36 Veden otto, puhdistus ja jakelu	136	97,8	1	0,7	2	1,4	139	100,0
38 Jätteen keruu, käsittely ja loppusijoitus; materiaalien kierrätys	342	95,5	4	1,1	12	3,3	358	100,0
F Rakentaminen	16 656	89,3	383	2,0	1 597	8,5	18 636	100,0
41 Talonrakentaminen	6 701	88,0	172	2,2	736	9,6	7 609	100,0
42 Maa- ja vesirakentaminen	462	84,9	18	3,3	64	11,7	544	100,0
43 Erikoistunut rakennustoiminta	9 493	90,5	193	1,8	797	7,6	10 483	100,0
G Tukku- ja vähittäiskauppa; moottoriajoneuvojen ja moottoripyörien korjaus	22 965	95,4	299	1,2	795	3,3	24 059	100,0
45 Moottoriajoneuvojen ja moottoripyörien tukku- ja vähittäiskauppa sekä korjaus	3 824	95,2	22	0,5	171	4,2	4 017	100,0
46 Tukkukauppa	7 963	96,0	83	1,0	244	2,9	8 290	100,0
47 Vähittäiskauppa	11 178	95,1	194	1,6	380	3,2	11 752	100,0
H Kuljetus ja varastointi	12 778	94,9	89	0,6	589	4,3	13 456	100,0
49 Maaliikenne ja putkijohtokuljetus	11 414	95,2	58	0,4	506	4,2	11 978	100,0
50 Vesiliikenne	178	90,8	5	2,5	13	6,6	196	100,0
52 Varastointi ja liikennettä palveleva toiminta	982	93,1	15	1,4	57	5,4	1 054	100,0
53 Posti- ja kuriiritoiminta	149	87,6	10	5,8	11	6,4	170	100,0
I Majoitus- ja ravitsemistoiminta	7 071	94,1	120	1,6	320	4,2	7 511	100,0
55 Majoitus	830	95,1	14	1,6	28	3,2	872	100,0
56 Ravitsemistoiminta	6 241	94,0	106	1,6	292	4,4	6 639	100,0

6 Työntekijöiden lukumäärä toimialan ja vakuutusten lukumäärän ja eri eläkelaitoksiin jakautumisen mukaan vuonna 2008

Toimiala	Yksi vakuutus		Vähintään 2 vakuutusta				Yhteensä	
	Lkm	%	Samassa eläkelaitoksessa		Vähintään kahdessa eläkelaitoksessa		Lkm	%
J Informaatio ja viestintä	4 114	94,4	50	1,1	194	4,4	4 358	100,0
58 Kustannustoiminta	680	93,4	15	2,0	33	4,5	728	100,0
59 Elokuva-, video- ja televisio-ohjelmatuotanto, äänitteiden ja musiikin kustantaminen	524	88,0	16	2,6	55	9,2	595	100,0
61 Televiestintä	197	93,3	4	1,9	10	4,7	211	100,0
62 Ohjelmistot, konsultointi ja siihen liittyvä toiminta	2 422	96,5	10	0,4	77	3,0	2 509	100,0
63 Tietopalvelutoiminta	249	93,9	5	1,8	11	4,1	265	100,0
K Rahoitustoiminta	1 576	96,1	35	2,1	29	1,7	1 640	100,0
64 Rahoituspalvelut	989	96,7	18	1,7	15	1,4	1 022	100,0
65 Vakuutus-, jälleenvakuutus- ja eläkevakuutus-toiminta (pl. pakollinen sosiaalivakuutus)	131	89,1	15	10,2	1	0,6	147	100,0
66 Rahoitusta ja vakuuttamista palveleva toiminta	456	96,8	2	0,4	13	2,7	471	100,0
L Kiinteistöalan toiminta	6 375	97,6	56	0,8	101	1,5	6 532	100,0
M Ammatillinen, tieteellinen ja tekninen toiminta	11 407	95,8	105	0,8	390	3,2	11 902	100,0
69 Lakiasiain- ja laskentatoimen palvelut	2 728	97,1	11	0,3	70	2,4	2 809	100,0
70 Pääkonttorien toiminta; liikkeenjohdon konsultointi	2 091	97,0	17	0,7	47	2,1	2 155	100,0
71 Arkkitehti- ja insinööripalvelut; tekninen testaus ja analysointi	3 429	95,4	31	0,8	132	3,6	3 592	100,0
72 Tieteellinen tutkimus ja kehittäminen	309	94,5	9	2,7	9	2,7	327	100,0
73 Mainostoiminta ja markkinatutkimus	1 259	95,1	14	1,0	50	3,7	1 323	100,0
74 Muut erikoistuneet palvelut liike-elämälle	1 415	93,3	23	1,5	78	5,1	1 516	100,0
75 Eläinlääkäripalvelut	176	97,7	-	-	4	2,2	180	100,0
N Hallinto- ja tukipalvelutoiminta	5 657	93,1	82	1,3	333	5,4	6 072	100,0
77 Vuokraus- ja leasingtoiminta	464	94,1	4	0,8	25	5,0	493	100,0
78 Työllistämistoiminta	813	86,8	30	3,2	93	9,9	936	100,0
79 Matkatoimistojen ja matkanjärjestäjien toiminta; varauspalvelut	558	93,6	10	1,6	28	4,7	596	100,0
80 Turvallisuus-, vartiointi- ja etsiväpalvelut	291	95,4	3	0,9	11	3,6	305	100,0
81 Kiinteistön- ja maisemanhoito	3 012	94,3	26	0,8	153	4,7	3 191	100,0
82 Hallinto- ja tukipalvelut liike-elämälle	519	94,1	9	1,6	23	4,1	551	100,0
O Julkinen hallinto ja maanpuolustus; pakollinen sosiaalivakuutus	405	93,1	20	4,6	10	2,3	435	100,0
P Koulutus	1 352	90,9	53	3,5	82	5,5	1 487	100,0
Q Terveys- ja sosiaalipalvelut	5 590	93,3	162	2,7	238	3,9	5 990	100,0
86 Terveyspalvelut	2 592	95,1	37	1,3	96	3,5	2 725	100,0
87 Sosiaalihuollon laitospalvelut	1 401	91,0	58	3,7	79	5,1	1 538	100,0
88 Sosiaalihuollon avopalvelut	1 597	92,4	67	3,8	63	3,6	1 727	100,0
R Taiteet, viihde ja virkistys	3 025	91,1	89	2,6	205	6,1	3 319	100,0
90 Kulttuuri- ja viihdetoiminta	716	89,6	24	3,0	59	7,3	799	100,0
91 Kirjastojen, arkistojen, museoiden ja muiden kulttuurilaitosten toiminta	164	93,7	4	2,2	7	4,0	175	100,0
93 Urheilutoiminta sekä huvi- ja virkistyspalvelut	2 094	91,7	55	2,4	133	5,8	2 282	100,0
S Muu palvelutoiminta	6 953	94,3	198	2,6	217	2,9	7 368	100,0
94 Järjestöjen toiminta	4 644	93,4	185	3,7	139	2,8	4 968	100,0
95 Tietokoneiden, henkilökohtaisten ja kotitalous-tavaroiden korjaus	500	97,4	1	0,1	12	2,3	513	100,0
96 Muut henkilökohtaiset palvelut	1 809	95,8	12	0,6	66	3,5	1 887	100,0
T Kotitalouksien toiminta työntekijäinä; kotitalouksien eriyttämätön toiminta tavaroiden ja palvelujen tuottamiseksi omaan käyttöön	3 380	99,3	12	0,3	10	0,2	3 402	100,0
97 Kotitalouksien toiminta kotitaloustyöntekijöiden työntekijäinä	3 377	99,3	12	0,3	10	0,2	3 399	100,0
U Kansainvälisten organisaatioiden ja toimielinten toiminta	43	82,6	8	15,3	1	1,9	52	100,0
X Toimiala tuntematon	4 078	98,7	18	0,4	33	0,8	4 129	100,0
Kaikki	131 556	94,1	2 149	1,5	5 983	4,2	139 688	100,0
Palkkasumma (milj. euroa/vuosi)	32 409	66,7	7 720	15,8	8 453	17,4	48 582	100,0



TILASTO-
RAPORTTI

Eläketurvakeskuksen tilastoraportteja 2009

- 1/2009 Yksityisen sektorin työeläkkeiden rahoitus vuonna 2007
- 2/2009 Eläkkeellesiirtymisikä Suomen työeläkejärjestelmässä
- 3/2009 Tilastoraportti vuoden 2007 kustannustenjaosta
- 4/2009 Yritysten työeläkemaksut vuonna 2007
- 5/2009 Katsaus eläketurvaan vuonna 2008

Eläketurvakeskuksen tilastoraportteja 2010

- 1/2010 Tilastoraportti vuoden 2008 kustannustenjaosta
- 2/2010 Työeläkkeiden rahoitus vuonna 2008
- 3/2010 Yritysten työeläkemaksut vuonna 2008

Eläketurvakeskus 
PENSIONSSKYDDSCENTRALEN

Eläketurvakeskus

00065 ELÄKETURVAKESKUS

Puhelin 010 7511

Faksi (09) 148 1172

www.etk.fi

Pensionsskyddscentralen

00065 PENSIONSSKYDDSCENTRALEN

Tfn 010 7511

Fax (09) 148 1172

Finnish Centre for Pensions

FI-00065 ELÄKETURVAKESKUS

Finland

Tel. +358 10 7511

Fax +358 9 148 1172