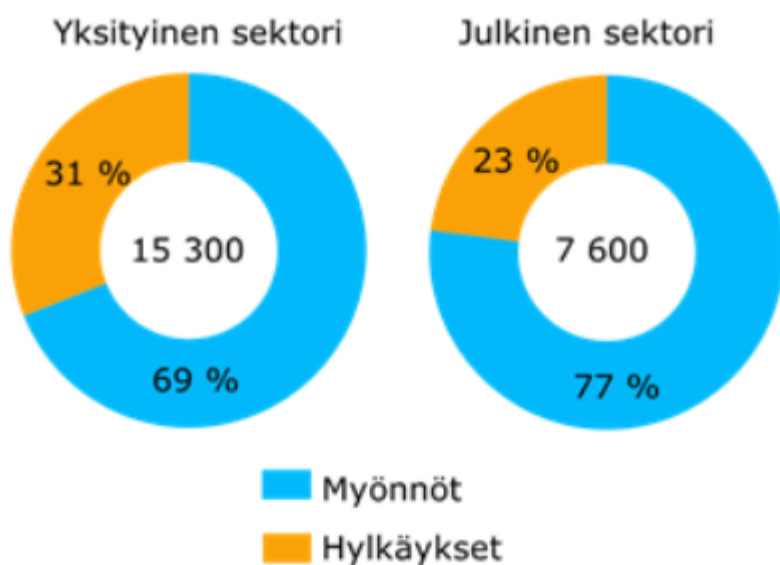


# Työeläkehakemukset 2016

## Työkyvyttömyyseläkehakemusten ratkaisut vuonna 2016

Työeläkejärjestelmän uusia työkyvyttömyyseläkehakemuksia koskevat ratkaisut vuonna 2016

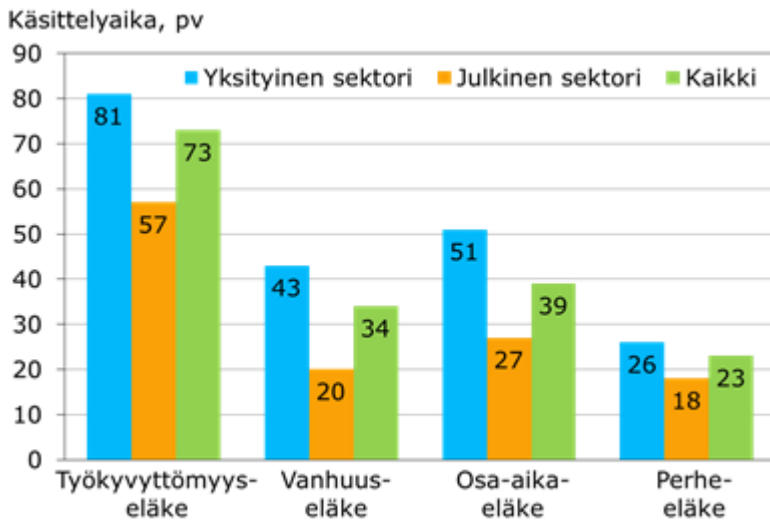


Vuonna 2016 uusia työkyvyttömyyseläkehakemuksia ratkaistiin työeläkejärjestelmässä yhteensä 22 900. Näistä myöntöjä oli 16 400 (72 %) ja hylkäyksiä 6 500 (28 %).

Ratkaisuista kaksi kolmasosaa tehtiin yksityisen sektorin työeläkelaitoksissa, joissa hakemuksista hylättiin vajaa kolmannes (31 %). Julkisella sektorilla hylkäysten osuus oli 23 prosenttia.

## Keskimääräiset kokonaiskäsittelyajat vuonna 2016

Työeläkehakemusten keskimääräinen kokonaiskäsittelyaika eläkelaitoksissa eläkelajin mukaan vuonna 2016



Vuonna 2016 työkyvyttömyyseläkehakemus käsiteltiin eläkelaitoksissa keskimäärin 73 päivässä. Osa-aikaeläkehakemuksen käsittelyaika oli 39 ja vanhuuseläkehakemuksen 34 päivää. Lyhin keskimääräinen käsittelyaika oli perhe-eläkehakemuksissa, 23 päivää. Julkisen sektorin laitoksissa käsittelyajat olivat keskimäärin lyhyempiä kuin yksityisen sektorin laitoksissa.

Kuvaus

# Työeläkehakemukset

Tuottaja: Eläketurvakeskus

Tilaston kotisivu: Työeläkehakemukset

[<https://www.etk.fi/tutkimus-tilastot-ennusteet/tilastot/tyoelakehakemukset/>]

Aihealue: Sosiaaliturva

Tilasto kuuluu Suomen viralliseen tilastoon (SVT): Ei

## Kuvaus

Tilasto sisältää tietoja työeläkehakemusten keskimääräisistä kokonaiskäsittelyajoista työeläkelaitoksissa. Tilastossa esitetään tietoja myös työkyvyttömyyseläkehakemusten ratkaisuista.

## Tietosisältö

Tilasto sisältää eläkelajikohtaista tietoa työeläkehakemusten keskimääräisistä kokonaiskäsittelyajoista. Hakemuksista esitetään lisäksi alle kolmessa kuukaudessa käsiteltyjen hakemusten osuus.

Työkyvyttömyyseläkehakemusten ratkaisutiedoissa esitetään lukumäärätietoja myönnettyistä ja hylätyistä hakemuksista sekä hylkäysten osuus kaikista hakemuksista. Ratkaisuja tarkastellaan myös sairauspääryhmittäin.

## Käytetyt luokitukset

Käsittelyaikatiedot on luokiteltu sektorin ja eläkelajin mukaan.

Työkyvyttömyyseläkkeiden ratkaisut on luokiteltu sektorin, sukupuolen ja iän mukaan. Ratkaisuista esitetään tietoja myös sairauspääryhmän mukaan luokiteltuina.

## Tietojenkeruumenetelmät ja tietolähde

Tilaston tiedot perustuvat Eläketurvakeskuksen rekistereihin.

## Päivitystiheys

Kerran vuodessa.

## Valmistumis- tai julkistamisaika

Tilaston tiedot julkistetaan tilastovuotta seuraavan vuoden keväällä. Julkistuspäivämäärät ilmoitetaan julkistamiskalenterissa [<https://www.etk.fi/tutkimus-tilastot-ennusteet/tilastot/julkistamiskalenteri/>].

## Aikasarja

Tilaston ensimmäiset tiedot koskevat vuotta 2005.

## Asiasanat

Työeläkehakemus, käsittelyaika, työkyvyttömyyseläkeratkaisu, hylkäysprosentti

# Käsitteet ja määritelmät

## Kokonaiskäsittelyaika

Kokonaiskäsittelyaika on aika, joka alkaa siitä päivästä, kun henkilö jättää eläkehakemuksen ja päättyy siihen päivään, kun eläkelaitos antaa päätöksen eläkehakemukseen.

Käsittelyajat koskevat kansallisia eläkehakemuksia.

Työkyvyttömyyseläkkeiden käsittelyajat eivät sisällä jatkoeläkehakemuksia.

## Työkyvyttömyyseläkkeiden ratkaisut

Työkyvyttömyyseläkkeiden ratkaisut koskevat ns. uusia hakemuksia. Tällöin hakijalla ei ennen tätä hakemusta ole ollut neljänä edeltävänä vuotena työkyvyttömyyseläkejaksoa eikä hän ole saanut hylkäävää päätöstä.

Yksityisen sektorin eläkelaitoksia ovat työeläkevakuutusyhtiöt, -säätiöt ja -kassat. Julkisen sektorin eläkeasioista suurimman osan hoitaa Keva.

Työkyvyttömyyseläkeratkaisujen sairauspääloukkaluokitus noudattaa ICD-10-tautiluokitusta.