



Psykiatrinen erikoissairaanhoido 2011

Psykiatriska specialiserade sjukvården 2011

Psychiatric specialist medical care 2011

Hanna Rautiainen
+358 29 524 524 8694
hanna.rautiainen@thl.fi

Simo Pelanteri
+358 29 524 7356
simo.pelanteri@thl.fi

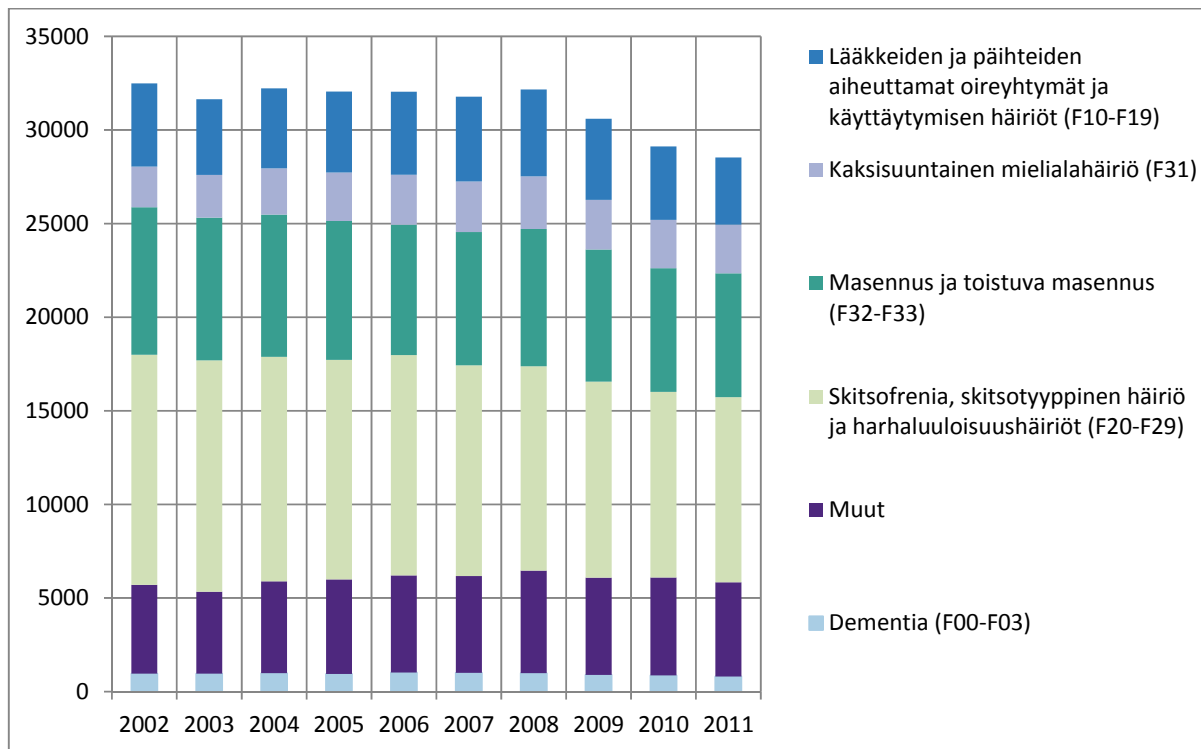
Terveysten ja hyvinvoinnin laitos
PL 30 (Mannerheimintie 166, Helsinki)
00271 Helsinki
Puhelin: + 358 29 524 6000
www.thl.fi

Psykiatrian erikoissairaanhoidon palveluita käytti vuonna 2011 yli 159 000 eri ihmistä. Suurin osa potilaista (152 715) kävi vuoden aikana avohoidon vastaanotolla. Näistä potilaista 14 prosentilla (21 622 potilaalla) oli saman vuoden aikana myös sairaalahoitojakso. Pelkästään sairaalahoidossa oli vuoden aikana 6 906 potilasta. Erikoissairaanhoidon avohoitokäyntejä oli yli 1,7 miljoonaa ja lisäksi perusterveydenhuollossa oli avohoitokäyntejä noin 670 000. Hoitopäiviä psykiatrisessa erikoissairaanhoidossa oli lähes 1,4 miljoonaa ja sairaalahoitojaksoja hiukan yli 40 000.

Miehiä ja naisia oli potilaina yhtä paljon. Sukupuolijakauma vaihtelee kuitenkin ikäryhmittäin. Työikäisistä ja lapsista suurempi osa potilaista on miehiä ja poikia, kun taas vanhemmissa ikäryhmissä sekä 15–25-vuotiaissa naisten osuus hoidetuista potilaista on suurempi. Naisten ja tyttöjen sekä miesten ja poikien yleisimmät diagnoosit eroavat toisistaan. Skitsofrenia on miesten yleisin sairaalahoitoa vaativa psykiatrinen sairaus, naisilla masennus. Miehillä alkoholin sekä lääkkeiden ja päihteiden käyttö on myös yleinen sairaalahoidon syy. Naisilla alkoholi on psykiatrisen sairaalahoidon syynä vasta yhdeksäntenä.

Tahdosta riippumattomalla läheteellä (M1 lähete) hoitoon tulleiden potilaiden määrä on laskenut vuodesta 2006 lähtien 22 prosentilla. M1-läheteellä hoitoon tulleiden potilaiden osuus kaikista hoitoon tulleista potilaista on kuitenkin pysynyt tasaisena. Uusista potilaista kolmasosa tulee edelleen psykiatriseen erikoissairaanhoidoon tahdosta riippumatta. Pakkotoimien määrä on kuitenkin vuodesta 2005 alkaen vähentynyt, ja pakkotoimia hoitojakson aikana kokeneiden potilaiden määrä on vuoden 2008 jälkeen laskenut.

Kuvio 1. Sairaalahoidon potilaat diagnoosiryhmittäin 2002- 2011



Sisällys

Sisällys.....	2
Mielenterveyspalveluiden kokonaisuus.....	3
Potilaat psykiatrisessa erikoissairaanhoidossa 2011.....	4
Hoitojaksot, hoitopäivät ja avohoidon käynnit psykiatrian erikoisaloilla.....	5
Lastenpsykiatria ja nuorisopsykiatria.....	7
Alueellinen vaihtelu.....	9
Tahdosta riippumaton hoito.....	10
Psykiatristen potilaiden lääkehoitoon liittyviä lisätietoja.....	12
Itsetuhoisuus erikoissairaanhoidon tilastoissa.....	14
Aineistot, käsitteet ja määrittelyt.....	16
Liitetaulukot.....	19

Mielenterveyspalveluiden kokonaisuus

Mielenterveyslaki ja terveydenhuoltolaki määrittelevät mielenterveyspalvelut mielisairauksia ja muita mielenterveydenhäiriöitä poteville henkilöille sairautensa tai häiriönsä vuoksi annettavaksi sosiaali- ja terveydenhuollon palveluksi.¹

Mielenterveyspalveluiden kokonaisuus muodostuu sairaanhoitopiirien sekä kuntien terveyskeskusten yhteydessä annettavista erikoissairaanhoidon palveluista, perusterveydenhuollon ja sosiaalipalveluiden yhteydessä annettavista mielenterveyspalveluista sekä yksityisen terveydenhuollon sekä kolmannen sektorin tarjoamista palveluista.

Tässä tilastoraportissa käsitellään erikoissairaanhoidon mielenterveyspalveluita, joita ovat erikoissairaanhoidon avohoito sekä sairaalahoito. Perusterveydenhuollon yhteydessä annetut erikoissairaanhoidon palvelut (erikoislääkärijohtoiset terveyskeskuspalvelut) sisältyvät tähän tilastoraporttiin. Lisäksi terveyskeskuksissa on terveydenhuollon mielenterveyspalveluita tarjoavia mielenterveysyksiköitä ja -vastaanottoja, jotka ovat osa perusterveydenhuoltoa ja siten niiden tietoa ilmoitetaan perusterveydenhuollon toimintalukujen yhteydessä.

Mielenterveyspalveluiden avohoidossa julkisessa terveydenhuollossa oli vuonna 2011 yhteensä 2,4 miljoonaa avohoitokäyntiä, joista vajaa kolmasosa (28 %) perusterveydenhuollossa. Näistä käynneistä psykiatrian erikoissairaanhoidossa toteutui 1,7 miljoonaa avohoitokäyntiä 152 715 potilaalle ja perusterveydenhuollossa 679 947 käyntiä². Perusterveydenhuollon käynneistä 11 prosenttia (72 503 käyntiä) oli lääkärikäyntejä ja 12 prosenttia (84 769) käyntejä psykologien, psykoterapeuttien ja vastaavien ammattilaisten luona. Perusterveydenhuollon toimintana toteutuneet mielenterveyskäynnit on tilastoitu perusterveydenhuollon avohoidon hoitoilmoitusjärjestelmän kautta (AvoHILMO). Perusterveydenhuollon toiminnasta on tulossa oma tilastoraportti.

Tällä hetkellä tilastoista ei saa selkeää kokonaiskuvaa yksityisten terveydenhuollon tuottajien sekä järjestöjen tuottamista mielenterveyspalveluista tai sosiaalihuoltolain alaisista mielenterveyspalveluista. Kelan tilastoista saa tietoa sairaanhoitokorvausten saajista, mutta muuten yksityisen terveydenhuollon osuus mielenterveyspalveluista jää riittämättömäksi.

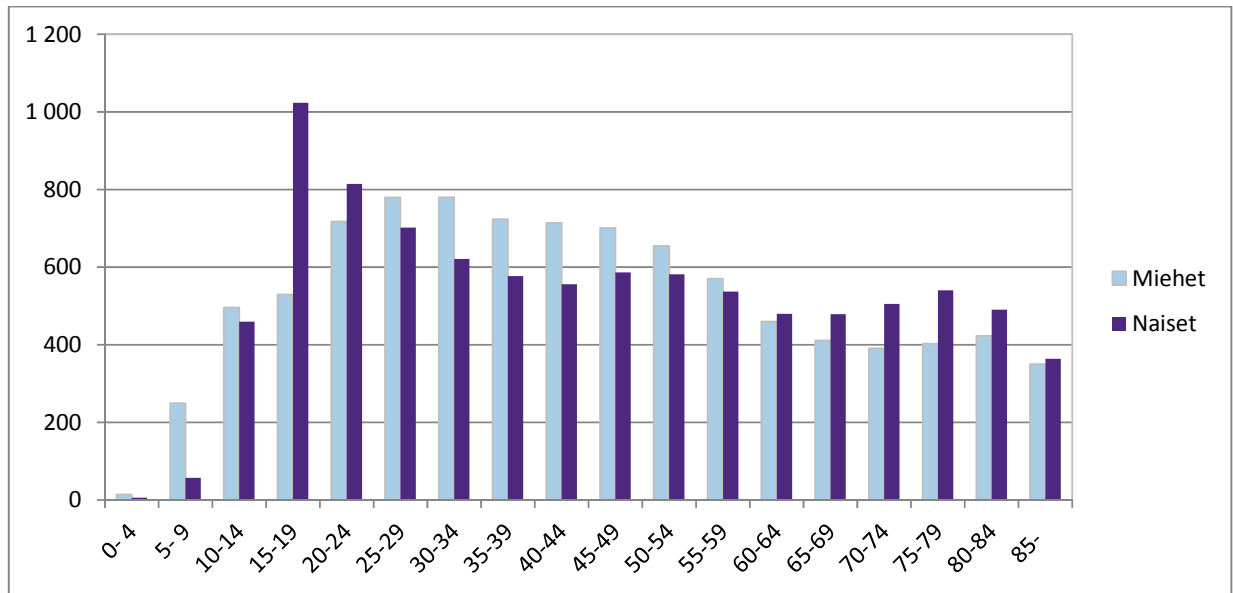
¹ Mielenterveyslaki 1116/1990, 1§ ja Terveydenhuoltolaki 1326/2010, 27§

² AvoHILMO, perusterveydenhuollon hoitoilmoitus, <http://www.thl.fi/avohilmo>

Potilaat psykiatrisessa erikoissairaanhoidossa 2011

Miehiä ja naisia oli sairaalahoidon potilaista yhtä paljon. Sukupuolijakauma vaihtelee kuitenkin ikäryhmittäin. Alle 14-vuotiaista ja 25–59-vuotiaista potilaista suurempi osa on miehiä, kun naisten osuus 15–25-vuotiaissa ja yli 60-vuotiaissa on suurempi (kuvio 2).

Kuvio 2. Sairaalahoitoon tulevat potilaat 2011 väestöön suhteutettuna (100 000 vastaavanikäistä miestä tai naista kohti)



Miesten ja naisten sairaalahoidon aikaiset päädiagnoosit poikkeavat jonkin verran toisistaan. Miehillä yleisin sairaalahoitoon johtanut sairaus on skitsofrenia (2 984 potilasta) kun naisilla yleisin sairaalahoidon aihe on masennus (2 495 potilasta). Sairaalahoitossa olleista masennuspotilaista (masennus ja toistuva masennus) naisia on 62 prosenttia. Miehillä suureksi sairaalahoidon syyksi nousevat alkoholin käytön aiheuttamien häiriöiden (1620 potilasta) lisäksi muiden lääkkeiden ja päihteiden käytön aiheuttamat häiriöt (998 potilasta). Sairaalahoitoa vaatineista syömishäiriöpotilaista 95 prosenttia (365 potilasta) on naisia tai tyttöjä.

Kymmenen yleisintä päädiagnoosia kattaa 82 prosenttia kaikista potilaista. (Taulukko 1). Lasten ja nuorten psykiatriset diagnoosit poikkeavat jonkin verran aikuisväestön diagnooseista, mutta myös poikien ja tyttöjen diagnooseissa on eroja. Tarkemmin lasten ja nuorten psykiatrista hoitoa käsitellään myöhemmin tässä tilastoraportissa.

Taulukko 1. Kymmenen potilasmääriltään yleisintä päädiagnoosia sairaalahoidossa vuonna 2011

Diagnoosi	Miehet	Naiset	Potilaat yhteensä
F20 Skitsofrenia	2 984	2 073	5 057
F32 Masennustila	1 806	2 495	4 301
F31 Kaksisuuntainen mielialahäiriö	1 143	1 454	2 597
F33 Toistuva masennus	813	1 728	2 541
F10 Alkoholin käytön aiheuttamat elimelliset aivo-oireyhtymät ja käyttäytymisen häiriöt	1 620	540	2 160
F29 Ei-elimelliset psykoottiset häiriöt	1 095	971	2 066
F25 Skitsoaffektiiviset häiriöt	606	908	1 514
F41 Muut ahdistuneisuushäiriöt	488	795	1 283
F22 Krooninen harhaluuloisuushäiriö	364	594	958
F43 Vakava stressireaktio/sopeutumishäiriö	331	458	789
Potilaat yhteensä, 10 yleisintä (% kaikista potilaista)	11 250 (78 % miehistä)	12 076 (85 % naisista)	23 266 (82 % potilaista)

Valtaosa (94 %) vuodeosastolla hoidossa olleista potilaista oli vuoden aikana myös avohoidon potilaana. Sen sijaan avohoidon potilaista 18 % joutui vuoden aikana lisäksi sairaalahoitoon. Avohoidossa potilaita oli eniten masennuksen vuoksi (30 747 potilasta). Yhdellä masennuspotilaalla oli avohoitokäyntejä erikoissairaanhoidossa keskimäärin 7,7 vuoden aikana. Avohoidossa olleiden potilaiden määrä on vuodessa lisääntynyt 7 prosentilla.

Terveyskeskuksen läheteellä tuli sairaalahoitoon 48 prosenttia potilaista, muusta laitoksesta (sairaala, sosiaalihuollon sairaala) 22 prosenttia ja mielenterveyden avohoitoyksiköstä 5 prosenttia. Ilman lähetettä hoitoon tuli 13 prosenttia potilaista. Tieto puuttui tai lähettäjäksi oli ilmoitettu muu 10 prosentilla potilaista.

Omaisten ilmoitettiin olevan hoidossa aktiivisesti mukana 31 prosentilla potilaista, kun omaisia ei ilmoituksen mukaan tavattu lainkaan 46 prosentilla potilaista. Reilu kolmannes potilaista (39 %) oli ensimmäistä kertaa psykiatrisessa sairaalahoidossa. Hoito oli suunnitellusti toistuvaa viidellä prosentilla potilaista.

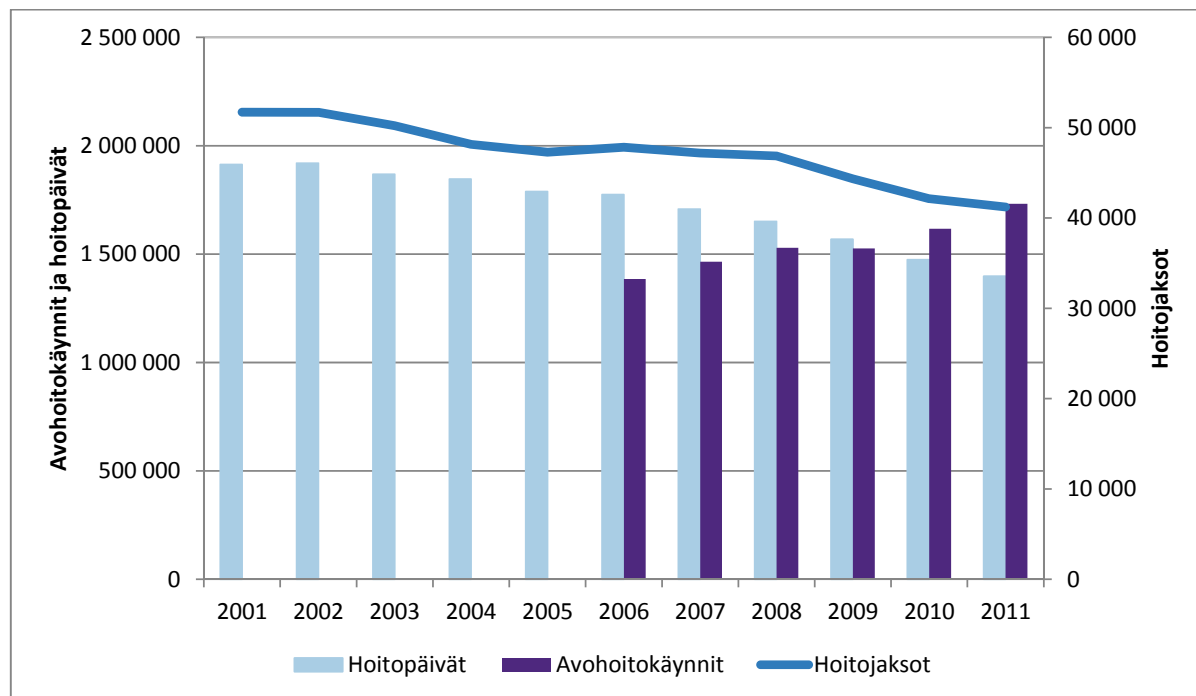
Hoitojakson päätyttyä kotiin tai kotiin rinnastettavaan hoitopaikkaan siirtyi 69 prosenttia potilaista. Muuhun sairaalahoitoon (sisältää sairaalan, terveyskeskuksen, vanhainkodit ja vastaavat sekä kuntoutuslaitokset, päihdehuollon laitokset ja kehitysvammalaitokset) siirtyi 31 prosenttia potilaista. Sairaalahoitojakson aikana kuoli 50 potilasta.

Hoitojaksot, hoitopäivät ja avohoidon käynnit psykiatrian erikoisaloilla

Vuoden 2011 aikana psykiatrian erikoisalojen sairaalahoidossa oli yhteensä 28 528 potilasta, hiukan yli 41 000 hoitojaksolla. Potilasta kohden hoitojaksoja vuoden aikana tuli keskimäärin 1,4. Hoitopäiviä nämä jaksot kerryttivät lähes 1,4 miljoonaa. Avohoittoa käytti 152 715 potilasta yli 1,7 miljoonaa käyntiä. Hoitopäivien määrä on vähentynyt 27 prosenttia ja hoitojaksojen 21 prosenttia vuoden 2001 jälkeen. Avohoitokäynnit ovat lisääntyneet neljänneksellä vuodesta 2006. (Kuvio 3.).

Keskimääräinen hoitajakson kesto on lyhentynyt 2000-luvun aikana viidellä päivällä ollen 35 päivää. Lähes puolet (45 %) hoitajaksoista kestää kuitenkin alle 10 päivää ja 74 prosenttia hoitajaksoista on alle 30 päivän mittaisia. Keskimääräistä hoitoaikaa kasvattavat yli vuoden mittaiset hoitajakset (1 % kaikista hoitajaksoista, 944 potilasta), joiden osuus kaikista hoitopäivistä on 21 prosenttia. 36 prosenttia potilaista oli hoidossa alle 10 päivää, 30 prosenttia 10- 29 päivää ja 24 prosenttia 1-3 kuukautta. Pitkien hoitajaksojen potilaista suuri osa on oikeuspsykiatrisia potilaita (717 potilasta), joiden keskimääräinen hoitoaika on ollut 525 hoitopäivää.

Kuvio 3. Psykiatrian erikoisalnan hoitajakset, hoitopäivät ja avohoitokäynnit 2001–2011*



* Erikoissairaanhoidon avohoidon tietoja on kerätty vuodesta 1998 alkaen, mutta vertailukelpoisia luvut ovat vuodesta 2006 alkaen.

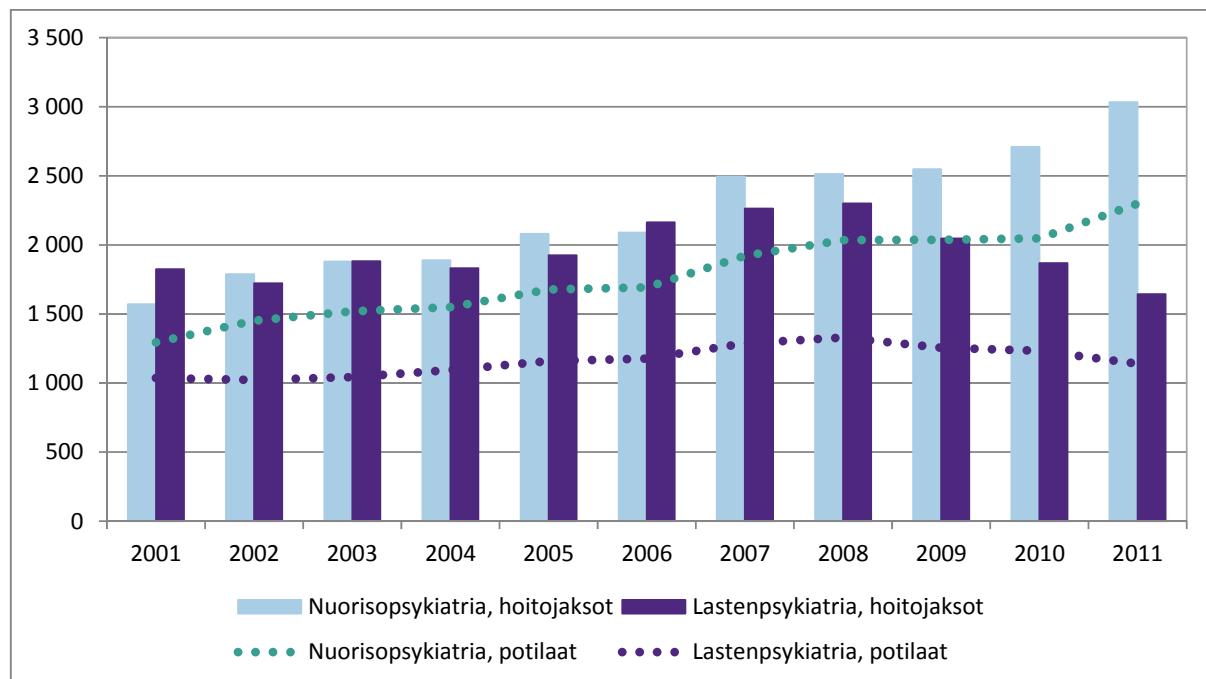
Vuodesta 2006 lähtien avohoitokäynnit ovat lisääntyneet tasaisesti. Erikoissairaanhoidossa tuotettiin vuonna 2011 lähes 350 000 avohoitokäyntiä enemmän kuin vuonna 2006. Näistä kaksisuuntaisen mielialahäiriön (F31) sekä masennuksen (F32) vuoksi tehdyt avohoitokäynnit lisääntyivät eniten.

Vuoden 2011 aikana 57 prosenttia (23 685) hoitajaksoista alkoi päivystyksenä. Suunnitellusti osastohoitoon tuli 26 prosenttia potilaista ja loput poliklinikalta, toisista laitoksista tai toisilta erikoisaloilta. Tahdosta riippumaton hoitoon tulo on viime vuodesta jonkin verran vähentynyt. Hoitajaksojen potilaista 8 824 (28 %) tuli sairaalahoitoon läheteellä tahdosta riippumatta. Vuonna 2010 tahdosta riippumatta hoito alkoi 31 prosentilla potilaista.

Lastenpsykiatria ja nuorisopsykiatria

Lasten- ja nuorisopsykiatrian erikoisaloille kirjattuja sairaalahoidon potilaita oli vuonna 2011 yhteensä 3 438. Viimeisen kymmenen vuoden aikana nuorisopsykiatriset hoitojaksot ovat jatkuvasti lisääntyneet, mutta lastenpsykiatrisen sairaalahoidon määrä näyttää vuoden 2008 jälkeen kääntyneen laskuun (kuvio 4). Avohoidon nuorisopsykiatriset potilaat ovat vuodesta 2006 lisääntyneet 60 prosenttia ja lastenpsykiatriset potilaat 29 prosenttia. Samoin kuin aikuisilla, tyttöjen ja poikien diagnoosit poikkeavat toisistaan. Lisäksi pojat päätyvät hoitoon nuorempina, usein kouluiässä ja tytöt teinivuosina. Kansallisesta syntymäkohortista tehdyissä selvityksissä on todettu sama asia.³ Samassa selvityksessä todettiin, että 5,4 prosenttia ikäluokasta on ollut psykiatrisessa osastohoidossa seuranta-aikana (vuoteen 2008, jolloin kohortti täytti 21 vuotta).

Kuvio 4. Lasten- ja nuorisopsykiatrian sairaalahoidon potilaat ja hoitojaksot 2001–2011

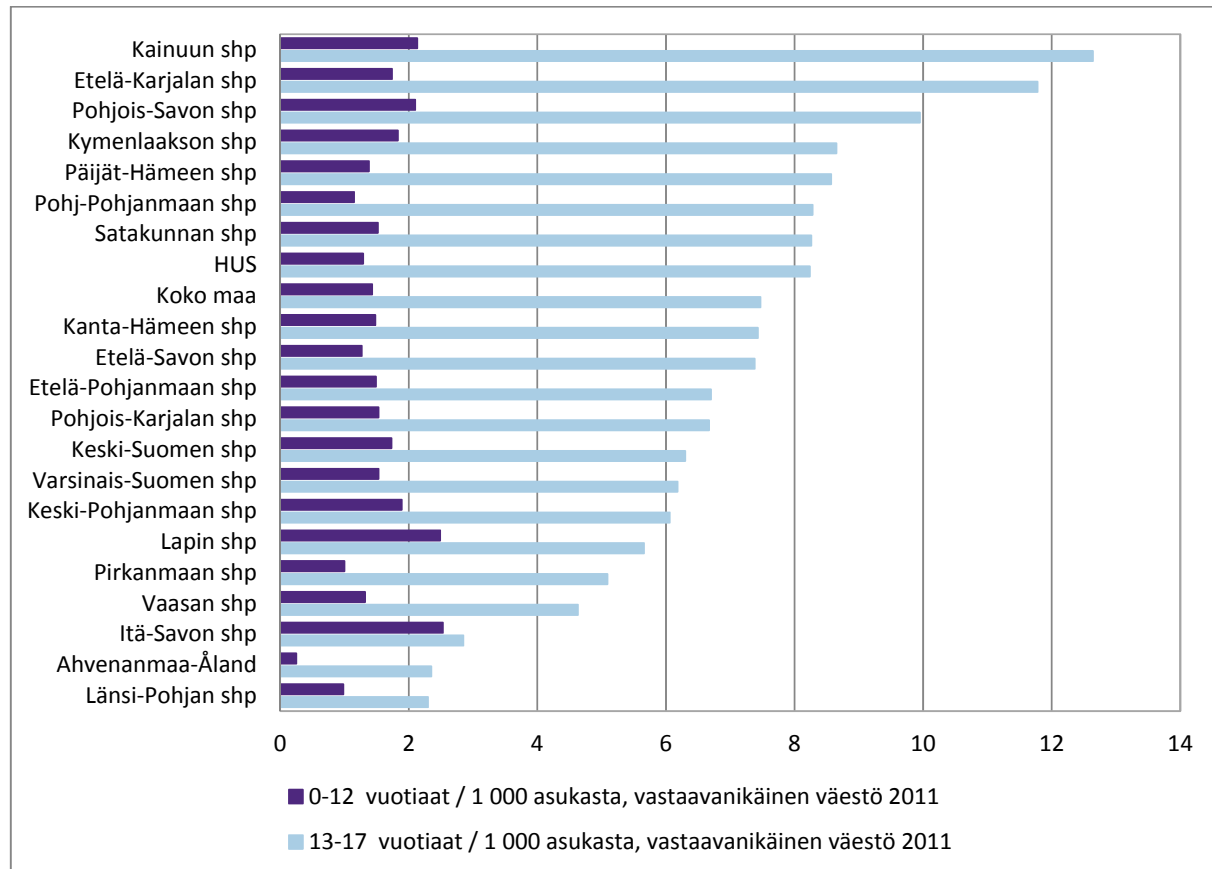


Psykiatrian erikoisaloilla hoidettujen 0–12-vuotiaiden lasten määrä oli 1 097. Päätyneitä hoitojaksoja näillä potilailla oli 1 595 ja niiden keskimääräinen pituus oli 34 hoitopäivää. Hoitopäivien määrä oli 52 910 ja se oli 12 prosenttia pienempi kuin edellisvuonna. Poikien osuus tämän ikäryhmän potilaista oli 75 prosenttia. Alle 13-vuotiailla lapsilla yleisimmät diagnoosit olivat käytös- ja tunnehäiriöitä. Näistä potilaista poikia oli 82 prosenttia. Masennustila päädiagnoosina oli 99 lapsella. Masennusdiagnoosit alle 13-vuotiailla ovat vähentyneet edelleen. Ilman varsinaista diagnoosia hoidettiin vuodeosastohoidossa 60 alle 13-vuotiaasta lasta, avohoidossa 5 383 lapselle ilmoitettu käynnin syyksi oire tai terveydentilan arviointi.

³ Paananen R, Ristikari T, Merikukka M, Rämö A ja Gissler M (2012). Lasten ja nuorten hyvinvointi Kansallinen syntymäkohortti 1987 -tutkimusaineiston valossa. THL raportti 52/2012. [URN:ISBN:978-952-245-696-0](https://doi.org/10.26434/chemrxiv-2012-978-952-245-696-0)

Lasten- ja nuorisopsykiatriassa on suuri alueellinen vaihtelu sairaalahoidon potilasmäärissä (kuvio 5). Myös avohoitokäyntien määrät potilasta kohden vaihtelevat sairaanhoitopiireittäin runsaasti kuvastaen osittain alueen palvelujen rakennetta sekä hoitokäytäntöjä.

Kuvio 5. 0–12 ja 13–17-vuotiaat sairaalahoidon potilaat tuhatta vastaavan ikäryhmän asukasta kohden sairaanhoitopiireittäin



Hoidossa olleiden 13–17-vuotiaiden nuorten määrä oli 2 354. Päättäneitä hoitjaksoja näillä potilailla oli 3 268 ja niiden keskimääräinen pituus oli 33 hoitopäivää. Poikien osuus potilaista oli 35 ja tyttöjen osuus 65 prosenttia. Tässä ikäryhmässä masennustila oli yleisin diagnoosi. Tyttöjä masennuspotilaista oli valta-osa, 77 prosenttia.

Masennus oli päädiagnoosina 30 prosentissa hoitjaksoista. Avohoitokäyntejä masennuksen vuoksi tässä ikäryhmässä oli 39 716 kappaletta lähes 4 500 potilaalla. Syömishäiriöiden vuoksi sairaalahoidossa oli viime vuoden aikana 166 potilasta, saman verran kuin vuonna 2010. Käytös- ja tunnehäiriöiden vuoksi hoidossa olleista tässäkin ikäryhmässä suurempi osa oli poikia.

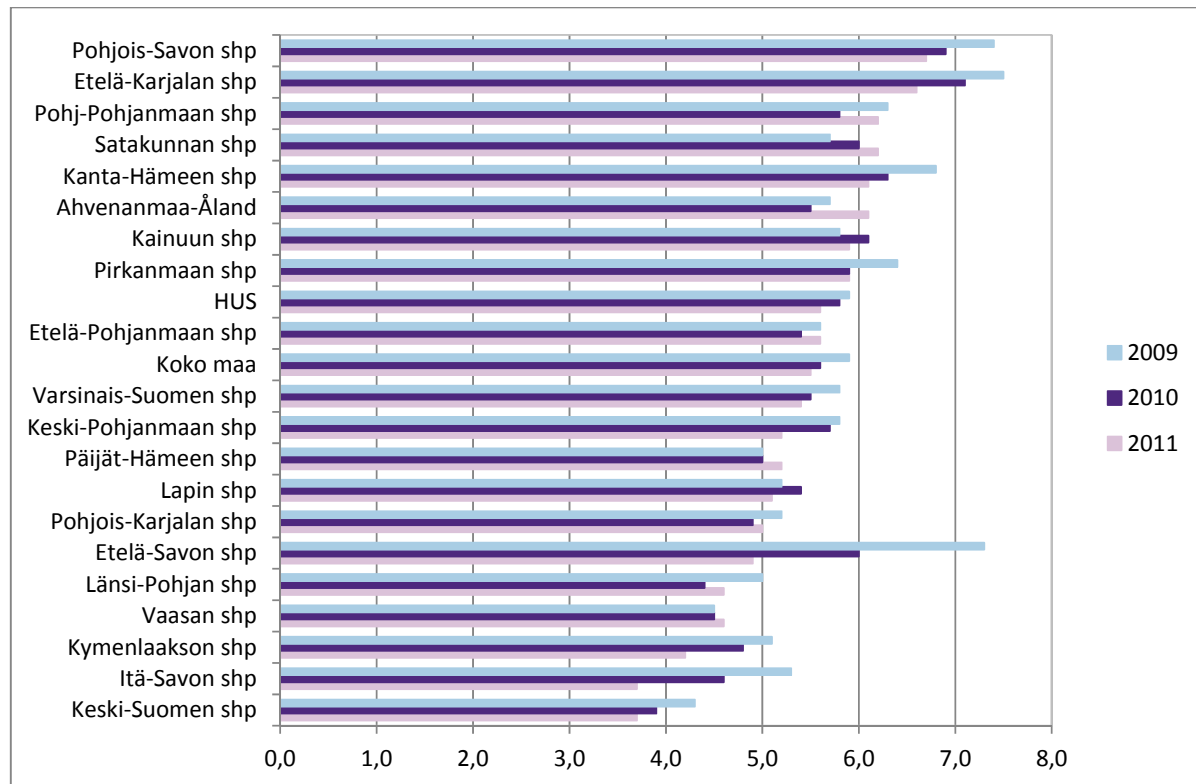
Avohoitokäyntejä 13–17-vuotiailla oli keskimäärin 10 potilasta kohden, mutta diagnoosikohtainen vaihtelu oli suurta. Syömishäiriöiden vuoksi käyntejä oli keskimäärin 13 potilasta kohden, kun käytöshäiriöiden tai toistuvan masennuksen vuoksi käyntejä oli alle viisi potilasta kohden.

Alueellinen vaihtelu

Koko maassa potilaita oli 28 528 sairaalahoidossa ja 152 715 potilasta kävi avohoidossa. Kaikkiaan psykiatrian erikoisalan palveluita käytti 159 621 eri potilasta. Väestöön suhteutettuna sairaalahoidossa oli 5,5 potilasta tuhatta asukasta kohden. Sairaanhoidopiirien välillä on suuria eroja sekä sairaalahoidossa että avohoidossa (kuvio 6).

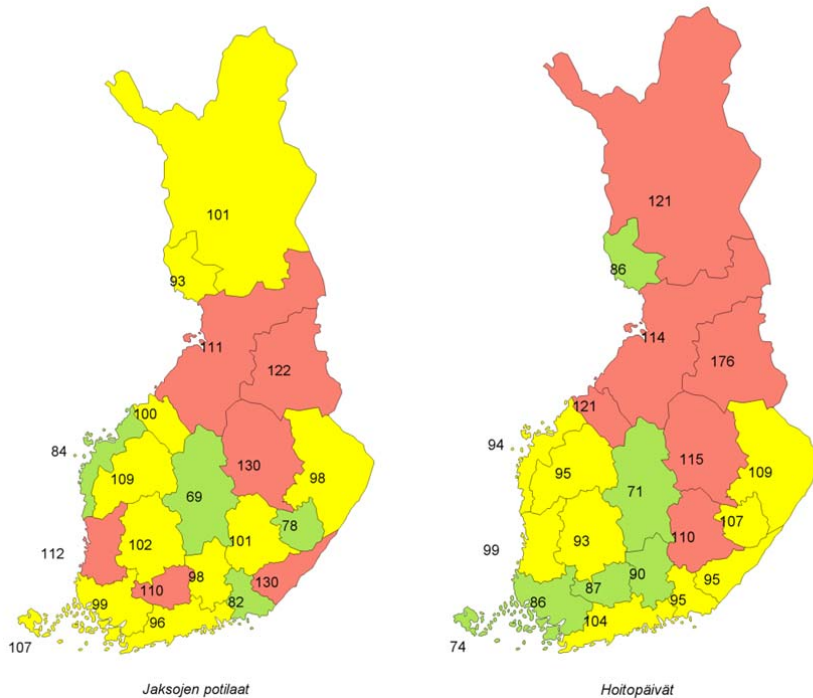
Väestöön suhteutettuna sairaalahoidossa olleiden potilaiden määrä vaihtelee sairaanhoidopiireittäin. Eniten sairaalahoidossa potilaita väestömäärään nähden oli Pohjois-Savossa (6,7 tuhatta asukasta kohden) ja Etelä-Karjalassa (6,4 tuhatta asukasta kohden) ja vähiten Keski-Suomessa ja Itä-Savossa (3,7 tuhatta asukasta kohden).

Kuvio 6. Psykiatriset potilaat tuhatta asukasta kohden sairaanhoidopiireittäin 2009-2011



Ikä- ja sukupuolivakiointi ei juurikaan vaikuta sairaanhoitopiirien väliseen järjestykseen potilasmäärää tai hoitopäiviä tarkasteltaessa. (Kuvio 7.)

Kuvio 7. Psykiatrisen erikoissairaanhoidon sairaalahoidon hoitajakset ja hoitajaksojen potilaat sairaanhoitopiireittäin vuonna 2011, epäsuora ikä- ja sukupuolivakiointi, koko maa=100



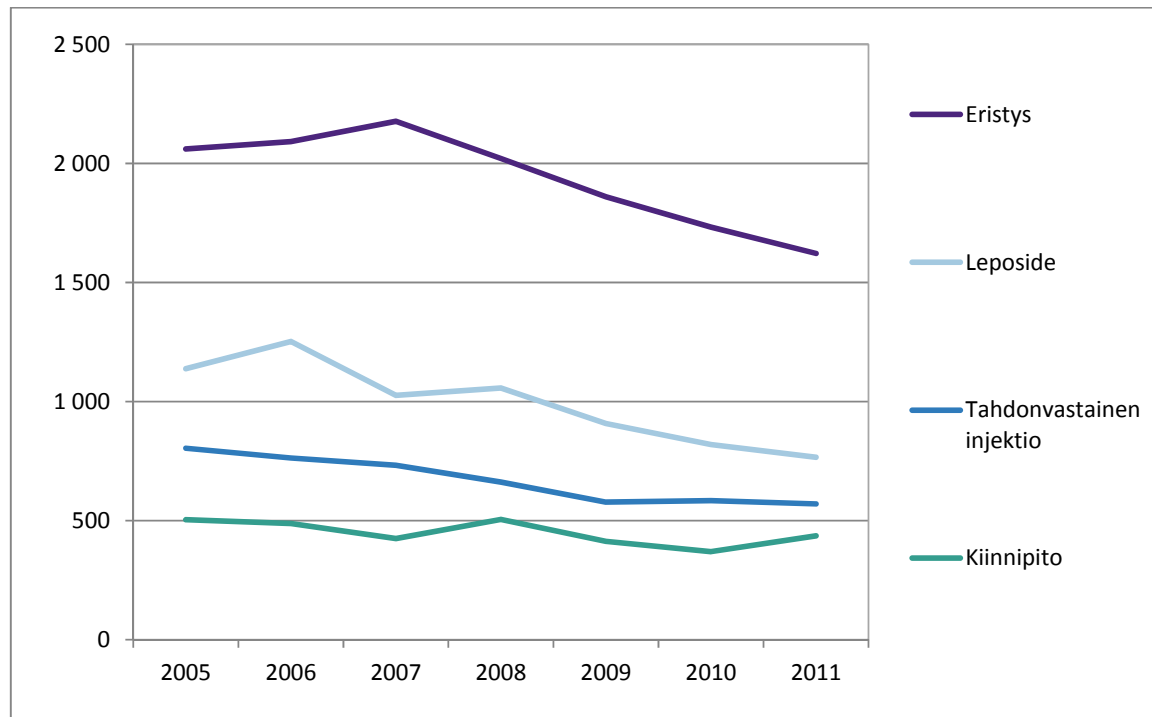
Tahdosta riippumaton hoito

Psykiatrian erikoisalalan lisätietolomakkeella saadaan tietoa tahdosta riippumattomasta hoidosta ja pakkotoimien käytöstä hoidon aikana (tahdosta riippumattomat hoitopäivät, eristys, leposide, tahdonvastainen injektio, fyysinen kiinnipitäminen). Tilastossa tarkastellaan vuoden aikana alkaneita hoitajaksoja.

Kaikkiaan tahdosta riippumattomia hoitopäiviä sairaalahoidon aikana oli 8 376 potilaalla (31 %) vuonna 2011. Tahdosta riippumattomalla läheteellä (M1 lähete) hoitoon tuli vuoden aikana 8 062 potilasta, 31 prosenttia kaikista potilaista. M1-läheteellä tulleiden potilaiden määrä on laskenut vuodesta 2006 lähtien 22 prosentilla.

Potilaista 1 622 oli eristetty (6,2 %), leposide oli ollut 766:llä (2,9 %), tahdonvastainen injektio oli annettu 570:lle (2,2 %) ja kiinnipitämisen oli kokenut 436 potilasta (1,7 %). Kaikkiaan pakkotoimia kokeneiden potilaiden määrä on vähentynyt vuodesta 2005 lähtien (kuvio 8).

Kuvio 8. Pakkotoimien kohteena olleet potilaat 2005–2011



Pakkotoimien määrässä on edelleen eroja sairaanhoitopiirien välillä (taulukko 2). Tämä ei selity yksinomaan mielisairauksien ja vakavien mielenterveyshäiriöiden esiintyvyyden eroilla,⁴ vaikka sairaaloiden välinen työnjako esim. vaikeahoitoisten potilaiden osalta vaikuttaa pakon käyttöön⁵. Silti ajatellaan, että alueellisiin eroihin vaikuttanevat edelleen enemmän yksiköiden paikalliset, hallinnolliset ja organisatoriset seikat^{3,6}.

Alle 13-vuotiailla potilailla tahdosta riippumatonta hoitoa ei juuri ollut. Fyysistä kiinnipitämistä käytettiin 211 alle 13-vuotiaalle potilaalle. 13–17-vuotiaista potilaista 29 prosentilla (651 potilaalla) oli hoitajakson aikana tahdosta riippumattomia hoitopäiviä. Muita pakkotoimia käytettiin vielä tässä ikäryhmässä verrattain vähän.

Tahdosta riippumattomia hoitokeinoja jouduttiin käyttämään yleisimmin, mikäli potilas oli hoidossa skitsofrenian, skitsotyyppisen häiriön tai harhaluuloisuushäiriön (F20-29) vuoksi. Myös jos hoito oli alkanut lähetteellä tahdosta riippumatta, potilas joutui useammin pakkotoimien kohteeksi.

⁴ Tuohimäki (2007) The use of coercion in the Finnish civil psychiatric inpatients. Acta Univ. Oul. D 940, Oulu, Finland

⁵ Rovasalo ja Jüriloo (2011) Psykiatristen pakkotoimien vähentämisessä ei moralisointi auta. Duodecim 127 (23), 5-7

⁶ Korkeila (2006) Pakkohoito: milloin ja miten? Duodecim 122(18), 2251

Taulukko 2. Pakkotoimet 2011 sairaanhoitopiireittäin (sairaalan sairaanhoitopiiri) suhteutettuna sataatuhatta alueen asukasta kohden

Sairaalan sairaanhoitopiiri	Potilaat, joilla pakkopäiviä / 100 000 asukasta	Eristetty / 100 000 asukasta	Lepositeiden käyttö / 100 000 asukasta	Tahdonvastainen injektio / 100 000 asukasta	Fyysinen kiinnittäminen / 100 000 asukasta
Pohjois-Karjalan shp	225	30	19	10	6
Etelä-Karjalan shp	219	27	46	5	7
Päijät-Hämeen shp	196	46	9	5	11
Etelä-Savon shp	195	23	30	6	0
Pohj-Pohjanmaan shp	185	11	19	5	5
Kanta-Hämeen shp	179	35	18	6	15
Satakunnan shp	175	28	10	17	3
Varsinais-Suomen shp	170	33	4	17	10
Länsi-Pohjan shp	170	18	40	9	9
Keski-Pohjanmaan shp	161	31	21	0	0
Vaasan shp	160	26	5	23	7
Kainuun shp	156	17	18	10	6
Koko maa	155	30	14	11	8
Etelä-Pohjanmaan shp	150	27	6	10	18
Pirkanmaan shp	146	41	3	11	9
HUS	143	29	16	10	8
Kymenlaakson shp	130	15	6	11	6
Keski-Suomen shp	126	11	12	8	15
Pohjois-Savon shp	116	34	32	16	2
Itä-Savon shp	110	44	4	13	0
Lapin shp	102	14	8	0	7
Ahvenanmaa-Åland	53	35	11	21	7

Psykiatristen potilaiden lääkehoitoon liittyviä lisätietoja

Lääkehoidon käytön tilastossa tarkastellaan vuoden aikana alkaneita hoitjaksoja, kuten pakkotoimienkin kohdalla. Lisätietoja lääkehoidosta saatiin 26 203 potilaalta (99,7 % sairaalahoitjaksojen potilaista).

Ilman lääkehoitoa oli ollut ainakin jonkin hoitjakson 10 prosenttia potilaista. Psykoosilääkkeitä ainakin jollakin hoitjaksoilla oli saanut 66 prosenttia potilaista, depressiolääkehoitoa ainakin jollakin hoitjaksoilla sai 46 prosenttia potilaista ja muuta psykiatriseen häiriöön käytettyä lääkehoitoa 14 prosenttia potilaista.

Ikäryhmien välillä oli suuria eroja lääkehoidon toteutuksessa. Alle 13-vuotiaista 54 prosenttia oli ilman lääkehoitoa ja 13–17-vuotiaista vielä 31 prosenttia, kun yli 65-vuotiaista ilman lääkehoitoa oli vain 4 prosenttia. Nuorten ja lasten tavallisin lääkehoito olivat psykoosilääkkeet, mutta 13–17-

vuotiailla masennuslääkkeiden käyttö oli lähellä vanhempien ikäryhmien tasoa. Lääkehoidon käyttö on kuitenkin nuorimmissa ikäryhmissä yleistynyt, vuonna 2006 ilman lääkehoitoa oli 0–12-vuotiaista vielä 62 prosenttia ja 13–17-vuotiaista 38 prosenttia.

Lääkehoidon käyttö sairaalahoitajakson aikana vaihtelee sairaanhoitopiireittäin suuresti. Depressiolääkkeitä käytetään eniten Pohjois-Savossa ja ero vähiten käyttävään Keski-Suomeen on kolminkertainen. Psykoosilääkkeiden osalta ero eniten ja vähiten lääkkeitä käyttävän sairaanhoitopiirin kohdalla on kaksinkertainen. (Taulukko 3)

Taulukko 3. Lääkehoidon käyttö sairaalahoidon aikana sairaanhoitopiireittäin suhteutettuna sataatuhatta alueen asukasta kohden

Sairaalan sairaanhoitopiiri	Depressio- lääkehoito / 100 000 asukasta	Psykoosi- lääkehoito / 100 000 asukasta	Muu psyk. lääkehoito / 100 000 asukasta	Ei lääkehoitoa / 100 000 asukasta
Pohjois-Savon shp	358	404	119	79
Satakunnan shp	290	355	81	43
Kanta-Hämeen shp	286	354	55	60
Etelä-Pohjanmaan shp	278	340	64	66
Pirkanmaan shp	257	313	82	41
Ahvenanmaa-Åland	255	259	163	28
Kainuun shp	249	354	61	69
Pohj-Pohjanmaan shp	230	351	88	87
Varsinais-Suomen shp	228	297	79	41
Länsi-Pohjan shp	227	289	78	31
Vaasan shp	211	270	43	47
HUS	211	324	58	35
Etelä-Karjalan shp	202	426	140	60
Pohjois-Karjalan shp	199	296	76	27
Koko maa	196	322	80	47
Lapin shp	189	310	47	39
Etelä-Savon shp	182	359	44	17
Keski-Pohjanmaan shp	180	355	27	63
Päijät-Hämeen shp	175	326	54	52
Kymenlaakson shp	175	273	32	25
Itä-Savon shp	125	211	81	15
Keski-Suomen shp	109	215	66	32

Itsetuhoisuus erikoissairaanhoidon tilastoissa

Somaattisessa erikoissairaanhoidossa hoidettiin vuonna 2011 sairaalahoidossa 3 440 potilasta, joilla vamman tai sairauden ulkoiseksi syyksi oli ilmoitettu itsemurhayritys tai muu tahallinen itsensä vahingoittaminen. Tilastokeskuksen vuoden 2011 kuolinsyytilaston mukaan vuonna 2011 kaikkiaan 912 henkilön kuolintapa oli itsemurha.⁷ Lääkeainemyrkytys (T36) pää- tai sivudiagnoosina oli vuonna 2011 yhteensä 6 596 potilaalla ja päädiagnoosilla 3 590 potilaalla. Taulukko 4.

Osa potilaista on ollut hoidossa itsetuhoisuuden vuoksi aiemminkin ja osalla itsetuhoisuus ilmenee erikoissairaanhoidon syynä myös myöhemmin vuosina. Vuonna 2009 itsetuhoisuuden vuoksi hoidossa olleista potilaista 14 prosenttia oli hoidossa itsetuhoisuuden vuoksi vuonna 2008 ja 2010. Kymmenellä prosentilla vuoden 2009 potilaista löytyi erikoissairaanhoidon käyntejä ja hoitojaksoja itsetuhoisuuden vuoksi myös vuonna 2011.

Somaattisessa erikoissairaanhoidossa hoidetaan potilaita myös psykiatrisilla päädiagnooseilla. Vuonna 2011 somaattisessa erikoissairaanhoidossa hoidettiin 7 901 potilasta, joilla päädiagnoosi oli psykiatrinen sairaus (F). Näistä potilaista vajaalla puolella hoitojakson päädiagnoosi oli lääkkeiden tai päihteiden aiheuttama ongelma.

Taulukko 4: Tahallisesti itseensä vahingoittaneet potilaat, lääkeainemyrkytyspotilaat ja alkoholin sekä päihteiden vuoksi hoidossa olleet potilaat somaattisessa erikoissairaanhoidossa 2006–2011

Potilaita somaattisessa erikoissairaanhoidossa	2006	2007	2008	2009	2010	2011
X60-X84: itsemurha tai muu tahallinen itsensä vahingoittaminen	3 080	3 233	3 450	3 974	3 426	3 440
T36- T50: Lääkkeiden ja psykotrooppisten aineiden aiheuttama myrkytys	3 546	3 568	3 844	3 932	3 546	3 686
F10-F19: Lääkkeiden ja päihteiden käytön aiheuttamat ongelmat	3 491	3 953	3 651	3 595	3 358	3 590

Alueellisesti itsetuhoisten potilaiden määrä näyttää vaihtelevan sairaanhoitopiireittäin. Taulukossa 5 on esitetty sairaanhoitopiireittäin väestöön suhteutettuna potilaiden määrät 2006–2010. Taulukon lukuja tarkasteltaessa on huomioitava, että Pirkanmaan, Satakunnan ja Pohjois-Karjalan sairaanhoitopiireistä sekä Ahvenanmaalta on tullut vaillinaista tietoa vammojen ulkoisista syistä.

⁷ Suomen virallinen tilasto (SVT): Kuolemansyyt [verkkajulkaisu]. ISSN=1799-5051. 2011. Helsinki: Tilastokeskus [viitattu: 28.1.2013].
Saantitapa: http://www.stat.fi/til/ksyyt/2011/ksyyt_2011_2012-12-21_tie_001_fi.html

Taulukko 5. Erikoissairaanhoidon potilaat, joilla sairauden tai vamman syyksi ilmoitettu itsenä tahallinen vahingoittaminen (Ulkoinen syy X60-X84), sairaanhoitopiireittäin suhteutettuna alueen väestöön 2006–2011

Potilaita, joilla ulkoinen syy X60-X84 / 100 000 asukasta	2006	2007	2008	2009	2010	2011
Itä-Savon shp	137	187	183	191	175	189
Varsinais-Suomen shp	134	157	173	171	154	141
Keski-Suomen shp	27	26	36	151	148	141
Keski-Pohjanmaan shp	117	105	122	147	135	132
Pirkanmaan shp*	82	79	85	101	104	129
Päijät-Hämeen shp	111	125	140	126	120	120
Kainuun shp	137	130	108	109	128	116
Pohjois-Pohjanmaan shp	74	89	120	136	114	114
Kymenlaakson shp	61	115	128	104	103	112
Koko maa	86	96	110	114	101	103
Länsi-Pohjan shp	83	80	75	92	73	100
HUS	88	109	127	111	100	100
Pohjois-Savon shp	112	103	122	111	95	99
Kanta-Hämeen shp	117	99	105	116	91	97
Etelä-Karjalan shp	66	79	105	85	88	92
Lapin shp	71	82	66	91	82	88
Etelä-Savon shp	54	62	77	81	67	61
Pohjois-Karjalan shp*	172	143	167	168	67	60
Vaasan shp	48	66	57	74	60	55
Etelä-Pohjanmaan shp	33	29	50	50	42	45
Satakunnan shp*	15	15	21	24	15	18
Ahvenanmaa*	34	37	22	51	29	18

*Pirkanmaalla, Pohjois-Karjalassa, Satakunnassa ja Ahvenanmaalla on puutteita erikoissairaanhoidon hoitajaksojen ulkoisten syiden ilmoittamisessa.

Itsetuhoisuus sekä itsemurhayritykset näkyvät terveydenhuollon tilastoissa lähinnä vammojen ulkoisten syiden kirjauksina. Psykiatrisesta sairaalahoidosta itsetuhoisuutta on diagnoosien takaa vaikea saada selville. Somaattisen erikoissairaanhoidon tilastoraportissa⁸ on raportoitu ulkoisen syyn kirjaaminen erikoissairaanhoidon hoitajakoissa sekä avohoidossa.

⁸ Somaattinen erikoissairaanhoido 2011. THI tilastoraportti 29/2012. [URN:NBN:fi-fe2012121210293](http://urn.fi/urn:nbn:fi-fe2012121210293)

Aineistot, käsitteet ja määrittelyt

Terveyden ja hyvinvoinnin laitos kerää vuosittain terveydenhuollon palveluntuottajilta hoitoilmoitukset (HILMO) päätyneistä hoitojaksoista ja avohoitokäynneistä. Lisäksi vuoden viimeisenä päivänä sairaalassa olevista potilaista tehdään potilaslaskenta. HILMO-tiedot kerätään kaikista kuntien, kuntayhtymien ja valtion sairaaloista, terveyskeskuksista sekä yksityissairaaloista sairaalahoidon osalta. Tiedot kuvaavat potilaan tulo-, hoito- ja poistumistietoja. Vuodesta 1998 lähtien julkisen erikoissairaanhoidon avohoitokäynneistä on kerätty tietoja ja 2011 käynnistyi myös valtakunnallinen perusterveydenhuollon avohoidon hoitoilmoitustietojen kerääminen (AvoHILMO). Perusterveydenhuollon tiedot raportoidaan erillisessä tilastoraportissa.

Tässä tilastoraportissa tarkastellaan koko maan psykiatrisen erikoissairaanhoidon toimintaa siten, että mukana ovat kaikki erikoislääkärijohtoiset sairaalat ja vuodeosastot julkiselta sektorilta. Yksityiset sairaalat ilmoittavat hoitoilmoitusrekisteriin tietoja vuodeosastohoidosta ja päiväkirurgiasta. Yksityisistä avohoidon palveluista ei tilasto sisällä tietoa. Terveyskeskusten vuodeosastohoidosta on mukana erikoislääkärijohtoinen vuodeosastotoiminta. Diagnosiiluokitukseksi käytetään ICD-10 tautiluokitusta, josta löytyy aina ajantasainen versio Koodistopalvelusta www.thl.fi/koodistopalvelu.

Psykiatrisen erikoisalalan potilaasta kerätään perustietojen ohella tiedot tulotavasta psykiatrisen sairaansijalle, pakkotoimista, lääkkehoidosta, omaisen tai muun läheisen tapaamisesta ja GAS-arvioinneista. Psykiatrisen erikoisalalan sairaalahoidon tilastoraportti kuvaa psykiatristen sairaalapalvelujen käyttöä Suomessa. Siihen on poimittu psykiatristen erikoisalojen 70, 74 ja 75 hoitoilmoitukset. Aiemmin käytössä olleet nuorisopsykiatrisen koodit 70X ja 75X on käsiteltyssä yhdistetty erikoisalaan 74.

Käsitteet ja määritelmät

Avohoitokäynti (käynti)

Avohoitokäynnillä tarkoitetaan poliklinikalla tai muussa vastaavassa yksikössä tapahtunutta potilaskontaktia, joka ei ole hoitajakso, ts. potilasta ei ole otettu vuodeosastolle potilaaksi.

Epäsuora ikä- ja sukupuolivakiointi

Ikä- ja sukupuolivakioinnin tarkoituksena on poistaa alueen ikä- ja sukupuolirakenteen vaikutus tarkasteltavaan tunnuslukuun alueiden välisessä vertailussa. Epäsuorassa ikä- ja sukupuolivakioinnissa alueen ikä-/sukupuolikohtaisilla väestömäärillä kerrotaan koko maan ikä-/sukupuolikohtaiset ilmaantuvuusluvut. Saadut ikä-/sukupuolikohtaiset arvot summataan, jolloin saadaan alueelle koko maan ilmaantuvuutta vastaava arvo (odotettu arvo). Todellisen arvon ja odotetun arvon suhde kerrottuna sadalla on vakioinnin tulos (koko maa=100).

Hoitajakso

Hoitojaksolla (jaksolla) tarkoitetaan tässä tilastoraportissa ajanjaksoa, jonka potilas on sisäänkirjoitettuna sairaalan vuodeosaston potilaaksi. Tilastoraportissa tarkastellaan tilastovuoden aikana päätyneitä hoitojaksoja joten ilmoitetut hoitojaksojen määrät ovat tilastovuonna päätyneitä hoitojaksoja.

Hoitojaksojen keskimääräinen pituus/kesto

Päätyneen hoitojakson pituus on sen lähtö- ja tulopäivän erotus päivinä. Jos tulo- ja lähtöpäivät ovat samat, niin pituus on yksi. Hoitojaksojen keskimääräinen pituus on päätyneiden hoitojaksojen pituuksien keskiarvo.

Hoitopäivä

Hoitopäivä on kalenteripäivä, jonka potilas on sisäänkirjoitettuna vuodeosaston potilaaksi. Jos sairaalaan tulo- ja lähtöpäivä ovat samat, on hoitopäivien määräksi laskettu yksi. Hoitopäivät tässä tilastoraportissa ovat ns. nettohoitopäiviä, eli lähtöpäivää ei ole laskettu mukaan hoitopäivien määrään. Täten sellaisella potilaalla, joka on viettänyt yhden yön vuodeosastolla, on myös yksi hoitopäivä. Laskentailmoituksissa laskentapäivä 31.12. on laskettu mukaan hoitopäiviin. Hoitopäivien laskennassa tulopäivä rajataan tilastovuoteen, joten yhden jakson hoitopäivien enimmäismäärä on 365/366.

Ikä

Ikä on laskettu hoitoilmoituksissa päätyneille hoitojaksoille lähtöpäivänä ja laskentailmoituksissa laskentapäivälle.

Pakkotoimet

Pakkotoimilla tarkoitetaan potilaan tahdosta riippumatta suoritettuja hoito- tai tutkimustoimenpiteitä, joiden käytöstä on säädetty mielenterveyslaissa.⁹ Psykiatrian lisätiedoissa ilmoitetaan pakkotoimina tahdosta riippumaton hoito, eristäminen, lepositeiden käyttö, tahdonvastaisen injektio lääkeyhdistelmän käyttö sekä fyysinen kiinnittäminen.

Potilaat

Potilaiden määrä on eri henkilöiden määrä hoitoilmoituksissa: kukin henkilö lasketaan potilasmäärään vain kerran, vaikka hänellä olisi useita hoitoilmoituksia.

Potilaiden, hoitopäivien ja hoitojaksojen määrät tuhatta asukasta kohden

Alue-, ikäryhmä- ja sukupuolikohtaisissa tilastoissa asukasmääränä käytetään vastaavan väestöryhmän keskiväkilukua.

Taulukoiden lukeminen

Liitetaulukoissa esitetään tietoja psykiatrian erikoisalain sairaalahoidosta ja avohoidosta koko maassa sekä alueittain. Lisäksi liitetaulukoissa tarkastellaan pakkotoimien ja lääkehoidon käyttöä psykiatrian erikoisaloilla ja tulotapaa psykiatrian erikoisalalle. Tietoja esitetään useilla erilaisilla luokittelulla (esim. diagnoosi, sairaalatyypit, erikoisala, ikäryhmien tiedot, saapumistapa, tulotapa psykiatriselle sairaansijalle)

Taulukoissa sarakkeittain esitetään tilastovuoden hoitojaksoista sekä avohoitokäynneistä laskettuja tietoja. Muutos prosentteina on laskettu vertailuna edelliseen tilastovuoteen (2010). Ikäryhmä- ja sukupuolituloissa jakajana käytetään vastaavan väestöryhmän keskiväkilukua.

⁹ [Mielenterveyslaki 1116/1990](#)

Depressiolääkehoito on sellaisten potilaiden määrä, joille ainakin yhdessä ilmoituksessa on lääkehoitoon merkitty koodi 3, antidepressiivihoido, tai koodi 4, sekä neurolepti- että antidepressiivihoido.

Ei lääkehoitoa -sarakkeissa mukaan on laskettu potilaat, joille ainakin yhdessä ilmoituksessa on lääkehoitoon merkitty koodi 1, ei lääkehoitoa.

Eristyspotilaat -sarakkeissa mukaan on laskettu potilaat,, joille ainakin yhdessä ilmoituksessa on pakkotoimiin merkitty koodi 2, Eristys.

Fyysisen kiinnipitämisen potilaat -sarakkeissa mukaan on laskettu potilaat,, joille ainakin yhdessä ilmoituksessa on pakkotoimiin merkitty koodi 5, Fyysinen kiinnipitäminen potilaan rauhoittamiseksi

Leposidepotilaat on sellaisten potilaiden määrä, joille ainakin yhdessä ilmoituksessa on pakkotoimiin merkitty koodi 3, Lepositeen käyttö.

Lomapäivät on laskettu summaamalla ilmoitetut lomapäivät. Sairaaloiden välillä on ilmoituskäytännöissä eroja tässä kohdin. Potilas saatetaan viikonlopuksi uloskirjoittaa osastolta ja hänellä alkaa uusi hoitajakso viikonlopun jälkeen. Toisessa sairaalassa hoitajaksoa ei katkaista, vaan lasketaan näitä erillisiä, ei-laskutettavia, lomapäiviä. Ensin mainittu menettely pilkkoo hoitajaksoja useaan osaan ja saa keskimääräiset hoitoajat lyhyemmiksi kuin jälkimmäisessä tapauksessa.

Mielentilatutkimus -sarakkeissa mukaan on laskettu potilaat, joille ainakin yhdessä ilmoituksessa on tulotapaan merkitty koodi 2, Oikeusturvakeskuksen määräämä mielentilatutkimus.

Miesten osuus on miespotilaiden prosentuaalinen osuus kaikista potilaista.

Muu lääkehoito -sarakkeissa mukaan on laskettu potilaat, joille ainakin yhdessä ilmoituksessa on lääkehoitoon merkitty koodi 5, muu psykiatriseen häiriöön käytetty lääkehoito.

Muu tulotapa -sarakkeissa mukaan on laskettu potilaat, joille ainakin yhdessä ilmoituksessa on tulotapaan merkitty koodi 4, muu tulotapa.

Määrätty hoito -sarakkeissa mukaan on laskettu potilaat, joille ainakin yhdessä ilmoituksessa on tulotapaan merkitty koodi 3, Oikeusturvakeskuksen määräämä hoito.

M1-lähet -sarakkeissa mukaan on laskettu potilaat, joille ainakin yhdessä ilmoituksessa on tulotapaan merkitty koodi 1, läheteellä tahdosta riippumatta.

Psykoosilääkehoito -sarakkeissa mukaan on laskettu potilaat, joille ainakin yhdessä ilmoituksessa on lääkehoitoon merkitty koodi 2, neuroleptihoito, tai koodi 4, sekä neurolepti- että antidepressiivihoido.

Tahdonvastaisen injektio-lääkityksen potilaat -sarakkeissa mukaan on laskettu potilaat,, joille ainakin yhdessä ilmoituksessa on pakkotoimiin merkitty koodi 4, Tahdonvastainen injektio-lääkitys.

Liitetaulukot

1. Psykiatriset potilaat, hoitokäynnit, -päivät ja avohoitokäynnit sairaanhoitopiireittäin, sairaalatyypeittäin ja ikäryhmittäin 2011
2. Potilaat, hoitokäynnit, -päivät ja avohoitokäynnit psykiatrisen päädiagnoosin mukaan 2011
3. Psykiatriset potilaat, hoitokäynnit, hoitopäivät ja avohoitokäynnit hoitoajan, saapumistavan, lähettäjän ja jatkohoidon mukaan 2011
4. Psykiatristen potilaiden lääkehoitoon, pakkotoimiin sekä hoidon järjestämiseen liittyviä tietoja 2011
5. 0–12 -vuotiaat potilaat, hoitokäynnit, -päivät ja avohoitokäynnit sairaanhoitopiireittäin 2011
6. 0–12 -vuotiaat potilaat, hoitokäynnit, -päivät ja avohoitokäynnit psykiatrisen päädiagnoosin mukaan 2011
7. 13–17 -vuotiaat potilaat, hoitokäynnit, -päivät ja avohoitokäynnit sairaanhoitopiireittäin 2011
8. 13–17 -vuotiaat potilaat, hoitokäynnit, -päivät ja avohoitokäynnit psykiatrisen päädiagnoosin mukaan 2011
9. Aikasarja 2002–2011, perustiedot koko maa ja sairaalatyypin mukaan ryhmiteltynä
10. Aikasarja 2002–2011, perustiedot tautipääryhmän mukaan ryhmiteltynä
11. Pakkotoimet sukupuoli- ja ikäryhmittäin 2006–2011
12. Pakkotoimet sairaanhoitopiireittäin 2006–2011
13. Lääkehoidon käyttö sukupuoli- ja ikäryhmittäin 2006–2011

Verkossa (www.thl.fi/psykiatrinenerikoissairaanhoito) erikseen julkaistavissa Excel-muodossa olevista liitetaulukoista löytyvät täydellisemmät tiedot tämän raportin liitetaulukoista, esimerkiksi sairaalakohtaiset ja kuntakohtaiset tiedot.

Liitetaulukot verkossa

Liitetaulukko_14_Päädiagnoosi ja perustilastot_koko maa
Liitetaulukko_15_Päädiagnoosi ja perustilastot_sairaanhoitopiirit ja kunnat
Liitetaulukko_16_Perustilastot_aikasarjat_2002_2011
Liitetaulukko_17_Pakon käyttö_2006_2011
Liitetaulukko_18_Lääkehoito_2006_2011
Liitetaulukko_19_Tulotapa psykiatriseen hoitoon_2006_2011

Taulukko 1. Psykiatriset potilaat, hoitajaksot, hoitopäivät ja avohoitokäynnit sairaanhoitopiireittäin, sairaalatyypeittäin ja ikäryhmittäin 2011*

	Potilaita - Patient er- Patients	Miesten osuus- männen andel- men %	Potilaita- -Patients / 1 000 as. invånare- inh.	Ikä keskim.- genom- snittliga ålder- avg. Age	Hoitopäiviä- vårddygn- care days	Muutos- Ändring- Change %	Hoitopäiviä- vårddygn- care days / 1 000 asukasta- invånare- inh.	Hoitokäsit- tämiskä- vårdperioder- care episodes	Muutos- Ändring- Change %	Hoitoaika keskim.- Vårdperioder nas genom- snittliga längd- avg. Care days	Käyntien potilaita- patienter inom öppen-vården- outpatients	Käyntejä- öppen- vårdenbesök -outpatients visits	Muutos- Ändring- Change %
POTILAAN SAIRAANHOITOPIIRI-SJUKVÅRDSDISTRIKTEN-HOSPITAL DISTRICT													
Koko maa	28 528	50	5,50	42	1 397 866	-5	269	41 224	-2	32	152 715	1 731 766	7
HUS	7 874	48	5,63	40	418 460	-7	299	11 821	-2	35	44 019	560 304	10
Pirkanmaan shp	2 636	50	5,88	43	118 285	-2	264	4 080	6	28	13 915	126 385	3
Varsinais-Suomen shp	2 452	49	5,43	44	104 252	-3	231	3 399	-3	29	15 617	201 959	12
Pohj-Pohjanmaan shp	2 302	52	6,16	42	116 086	5	310	3 367	10	31	6 286	58 587	-42
Pohjois-Savon shp	1 699	52	6,71	42	73 380	-2	290	2 525	-1	29	8 360	100 232	4
Satakunnan shp	1 315	47	5,67	45	57 029	-10	246	1 735	-7	32	6 621	112 051	5
Etelä-Pohjanmaan shp	1 117	47	5,58	46	47 577	-6	238	1 688	3	28	6 629	77 113	6
Päijät-Hämeen shp	1 096	49	5,25	41	48 988	-1	234	1 328	2	37	5 693	52 806	2
Kanta-Hämeen shp	1 003	49	6,06	43	38 753	-18	234	1 541	-5	21	4 715	56 998	
Keski-Suomen shp	987	48	3,71	38	50 449	-4	190	1 269	-13	40	9 288	96 222	92
Etelä-Karjalan shp	904	59	6,64	41	32 318	-16	237	1 271	-8	22	4 773	38 075	33
Pohjois-Karjalan shp	876	48	4,98	41	47 589	-7	271	1 093	5	39	4 363	38 987	4
Kymenlaakson shp	754	52	4,20	42	42 633	-14	237	853	-17	48	2 326	22 977	7
Vaasan shp	734	51	4,55	44	40 126	-3	249	1 023	-1	30	5 053	53 460	7
Lapin shp	630	49	5,15	42	37 201	4	304	856	-6	38	1 735	10 233	2
Etelä-Savon shp	555	50	4,95	48	29 663	3	265	664	-23	49	2 739	28 676	0
Kainuun shp	498	57	5,85	36	35 270	3	414	935	-12	29	3 325	22 549	17
Keski-Pohjanmaan shp	386	50	5,17	39	22 885	2	306	571	-5	38	2 907	23 515	-6
Länsi-Pohjan shp	315	59	4,62	45	14 389	-22	211	477	5	36	2 327	17 325	4
Itä-Savon shp	184	51	3,74	43	12 350	-18	251	207	-26	42	1 628	13 878	22
Ulkomaalaisia	165	66		35	3 421	4		205	-7	16	347	1 517	22
Ahvenanmaa-Åland	158	54	6,10	46	5 337	-1	206	273	7	23	1 575	17 691	-2
SAIRAALATYYPPI-SJUKHUSTYP-HOSPITAL TYPE													
Shp:t, Psykiatria	22 435	49	4,32	41	998 524	-7	192	31 919	-2	30	116 654	1 302 787	8
Terveyskeskussairaalat	6 056	49	1,17	44	226 764	-2	44	8 741	-3	27	40 089	428 957	5
Vankisairaalat	365	92	0,07	36	13 533	-1	3	442	20	31			
Valtion mielisairaalat	550	83	0,10	40	159 045	2	30	122	-18	1 120			
IKÄ-ÅLDER-AGE													
0-14 v	1 869	60	2,00	11	88 667	-9	95	2 637	-9	34	20 159	212 174	5
15-64 v	22 521	51	6,49	39	1 120 472	-5	323	32 810	-3	32	121 989	1 441 653	7
65-74 v	2 321	42	5,31	69	114 750	0	262	3 298	5	33	7 614	54 065	20
75+ v	1 935	32	5,61	81	73 977	-7	214	2 479	1	31	5 188	23 874	20

*Suuret muutokset avohoitokäynneissä johtuvat pääosin organisaatioiden muutoksista, mm. Keski-Suomessa aiemmin perusterveydenhuollon toimintana järjestetyt mielenterveyspalvelut ovat tulleet mukaan erikoissairaanhoidon tilastoon. Pohjois-Pohjanmaalla puolestaan tilastoista puuttuvat Oulun kaupungin erikoislääkärijohteiset mielenterveyspalvelut, tietoja ei saatu.

Taulukko 2. Potilaat, hoitajaksot, -päivät ja avohoitokäynnit psykiatrisen päädiagnoosin mukaan 2011

	Potilaita- Patienter- Patients	Miesten osuus- männens andel- proportion of men%	Potilaita- Patienter- Patients / 1 000 asukasta- invånare- inh.	Ikä keskim.- genom- snittliga ålder- avg. Age	Hoitopäiviä- vårddygn- care days	Muutos- Ändring- Change %	Hoitopäiviä- vårddygn- care days / 1 000 asukasta- invånare- inh.	Jaksot- vård- perioder- care episodes	Muutos- Ändring- Change %	Hoitoaika keskim.- Vård- periodernas genoms- nittliga längd- avg. Care days	Käyntien potilaita- patienter inom öppen- vården- outpatients	Käyntejä- öppen- vårdenbesök- outpatients visits	Muutos- Ändring- Change %
PSYKIATRINEN PÄÄDIAGNOOSI	27 921	50	5,38	42	1 376 794	-5	265	40 320	-2	33	110 182	1 181 072	11
<i>F00-F03 Dementia</i>	810	43	0,16	77	32 104	-9	6	870	-8	39	824	1 910	12
F00 Alzheimer.tauti, dementia	510	41	0,10	79	20 157	-8	4	543	-7	36	471	1 034	-4
F01 Verisuoniperäinen dementi	73	48	0,01	79	2 583	-19	0	74	-25	38	143	358	184
F02 Muihin sair.liittyvä deme	75	48	0,01	71	3 623	22	1	80	7	46	99	223	34
F03 Määrittämätön dementia	160	47	0,03	73	5 741	-22	1	173	-8	44	146	295	-10
<i>F04-F09 Muut elimelliset aivo-o</i>	<i>512</i>	<i>59</i>	<i>0,10</i>	<i>60</i>	<i>17 655</i>	<i>-9</i>	<i>3</i>	<i>565</i>	<i>-12</i>	<i>25</i>	<i>1 172</i>	<i>3 528</i>	<i>-3</i>
F05 Sekavuustila, ei aineita	236	56	0,05	67	4 461	-2	1	241	-18	17	427	617	10
F06 Muut elimelliset aivo-oir	192	55	0,04	58	9 078	-9	2	227	-7	29	573	2 068	-12
F07 Elimell. persoonallikäyttö	68	81	0,01	47	3 205	-3	1	76	-6	36	157	590	0
F09 Elimell.mielenterv.häiriö	23	70	0,00	61	864	-41	0	19	-5	28	40	240	95
<i>F10-F19 Lääkk.ja päiht.aivo-oir</i>	<i>3 586</i>	<i>73</i>	<i>0,69</i>	<i>40</i>	<i>52 208</i>	<i>-8</i>	<i>10</i>	<i>4 455</i>	<i>-8</i>	<i>12</i>	<i>6 604</i>	<i>56 437</i>	<i>4</i>
F10 Alkoh.org.aivo-oire/käytt	2 160	75	0,42	47	29 062	-15	6	2 642	-12	12	3 844	9 974	10
F11 Opioid.org.aivo-oir/käytt	549	65	0,11	30	9 903	8	2	646	7	16	1 334	40 658	2
F12 Kannab.org.aivo-oir/käyt.	79	84	0,02	24	1 673	29	0	79	-11	18	224	777	10
F13 Sedativ.elim. aivo-oir/kä	131	56	0,03	45	1 832	-13	0	151	12	12	441	1 226	11
F15 Pirst.org.aivo-oire/käyt	120	69	0,02	31	974	-22	0	137	-23	7	162	407	13
F19 Us/muu aine aivo-oir/käyt	640	73	0,12	30	8 656	4	2	783	-3	11	988	3 266	6
<i>F20-F29 Skitsofreniat</i>	<i>9 888</i>	<i>53</i>	<i>1,91</i>	<i>45</i>	<i>784 540</i>	<i>-5</i>	<i>151</i>	<i>14 360</i>	<i>0</i>	<i>51</i>	<i>19 094</i>	<i>243 584</i>	<i>14</i>
F20 Skitsofrenia	5 057	59	0,97	47	506 263	-5	98	7 670	1	61	9 191	131 985	14
F21 Skitsoyppinen häiriö	116	59	0,02	38	5 563	8	1	163	-4	32	615	5 271	1
F22 Kroon. harhaluuloisuushäi	958	38	0,18	61	49 496	0	10	1 185	0	38	2 153	16 084	17
F23 Äkill/väliaik.psykoottise	498	48	0,10	39	12 861	-28	2	532	-23	23	996	6 262	5
F25 Skitsoaffektiiviset häiri	1 514	40	0,29	45	120 992	-6	23	2 442	1	46	2 813	38 179	18
F28 Muu ei-elim.psykoott.häir	61	57	0,01	40	2 663	-49	1	70	-38	33	249	2 120	-4
F29 Ei-elimell.psykoott.häiri	2 066	53	0,40	35	86 560	5	17	2 292	2	35	5 304	43 670	13

	Potilaita-Patients	Miesten osuus-männens andel-proportion of men%	Potilaita-Patients / 1 000 asukasta-invanare-inh.	Ikä keskim.-genom-snittliga ålder-avg. Age	Hoitopäiviä-vård-dygn-care days	Muutos-Ändring-Change %	Hoitopäiviä-vård-dygn-care days / 1 000 asukasta-invanare-inh.	Jaksot-vård-perioder-care episodes	Muutos-Ändring-Change %	Hoitoaika keskim.-Vård-periodernas genomsnittliga längd- avg. Care days	Käyntien potilaita-patienter inom öppen-vården-outpatients	Käyntejä-öppen-vårdenbesök-outpatients visits	Muutos-Ändring-Change %
<i>F30-F39 Mielialahäiriöt</i>	9 408	40	1,81	43	313 023	-4	60	12 819	-1	24	53 197	500 826	12
F30 Mania	106	59	0,02	48	3 025	-22	1	121	-6	28	255	992	4
F31 Kaksisuuntainen mielialah	2 597	44	0,50	45	95 418	-4	18	3 757	-1	26	9 918	100 362	21
F32 Masennustila	4 301	42	0,83	38	131 753	-3	25	5 137	-2	26	30 747	235 314	6
F33 Toistuva masennus	2 541	32	0,49	49	78 000	-3	15	3 520	1	22	17 925	141 584	18
F34 Pitkäaikaiset mielialahäi	144	35	0,03	46	3 393	-10	1	179	-1	18	2 595	16 157	21
F38 Muut mielialahäiriöt	8	38	0,00	53	168	81	0	12	50	14	144	988	8
F39 Määrittämätön mielialahäi	91	47	0,02	38	1 266	-28	0	93	-14	13	1 174	5 429	-1
<i>F40-F48 Neuroosit ja psykosom.</i>	2 471	40	0,48	34	52 889	-11	10	2 844	-3	18	26 209	165 526	14
F40 Foobiset.ahdistuneis.häir	108	48	0,02	29	4 114	-6	1	116	-15	31	2 887	19 284	26
F41 Muut ahdistuneisuushäiriö	1 283	38	0,25	35	25 614	-10	5	1 463	0	17	13 579	79 554	17
F42 Pakko-oireinen häiriö	182	44	0,04	27	7 051	-5	1	208	-3	31	1 976	15 236	13
F43 Vakav.stressireakt/sopeut	789	42	0,15	33	11 980	-19	2	885	-2	13	9 012	45 475	7
F44 Dissosiaatiohäiriöt	78	23	0,02	33	2 476	0	0	96	3	26	398	3 130	5
F45 Elimellisoireiset häiriöt	56	32	0,01	46	1 522	-19	0	69	-36	19	539	2 333	10
F48 Muut neuroottiset häiriöt	7	29	0,00	51	132	53	0	7	75	24	80	514	-13
<i>F50-F59 Som.sair.liitt.käyt.oir</i>	490	9	0,09	24	29 171	9	6	661	3	43	4 031	35 774	5
F50 Syömishäiriöt	381	5	0,07	20	27 508	9	5	545	3	50	2 542	30 816	1
F51 Ei-elimelliset unihäiriöt	66	39	0,01	47	743	-1	0	72	-10	10	916	2 574	40
F53 Lapsivuodeajan psyykk/käy	40		0,01	31	877	38	0	41	46	21	109	523	-5
F54 Muuhun sair.liitt.psyyk.t	3	33	0,00		43	-2	0	3	50	14	338	1 199	73
F59 Psykokeen.fysiol.dysfunkt											183	617	25
<i>F60-F69 Aikuisiän pers.ja käyt.</i>	888	34	0,17	35	21 956	1	4	1 308	8	16	5 352	33 457	16
F60 Persoonallisuushäiriöt	741	31	0,14	35	18 145	0	3	1 128	16	16	3 793	24 717	17
F61 Sekamuot/muut persoonall.	122	48	0,02	43	2 883	1	1	146	-25	15	1 060	5 722	8
F62 Kroon.persoonall.muutokse	4		0,00		79	508	0	4	33	20	43	126	27
F63 Käytös- ja hillitsemishäi	13	77	0,00	25	329	-7	0	16	-33	21	130	594	-18
F64 Sukupuoli-identiteetin hä	2		0,00		96	182	0	2	-67	48	508	2 176	35
<i>F70-F79 Älyllinen kehitysvammai</i>	156	54	0,03	35	4 299	-4	1	203	-6	19	375	1 631	3
F70 Lievä älyll.kehitysvammai	105	52	0,02	36	2 843	2	1	133	3	24	267	1 187	16
F71 Keskip.älyll.kehitysvamma	27	67	0,01	31	759	-33	0	40	-30	9	37	74	-36
F79 Älyll. kehitysvammaisuus	14	50	0,00	35	629	22	0	17	-29	16	65	306	-19

	Potilaita- Patienter- Patients	Miesten osuus- männens andel- proportion of men%	Potilaita- Patienter- Patients / 1 000 asukasta- invånare- inh.	Ikä keskim.- genom- snittliga ålder- avg. Age	Hoitopäiviä- vårddygn- care days	Muutos- Ändring- Change %	Hoitopäiviä- vårddygn- care days / 1 000 asukasta- invånare- inh.	Jaksot- vård- perioder- care episodes	Muutos- Ändring- Change %	Hoitoaika keskim.- Vård- periodernas genoms- nittliga längd- avg. Care days	Käyntien potilaita- patienter inom öppen- vården- outpatients	Käyntejä- öppen- vårdenbesök- outpatients visits	Muutos- Ändring- Change %
<i>F80-F89 Psykkisen kehityksen h</i>	286	74	0,06	15	13 627	-19	3	362	-25	33	3 521	25 482	0
F80 Puheen ja kielen kehityshäiriö	9	56	0,00	11	404	16	0	11	10	37	298	1 156	-4
F81 Oppimiskyvyn häiriöt	29	55	0,01	14	1 077	0	0	32	-16	30	375	1 745	-15
F82 Motoriikan kehityshäiriö	4	100	0,00		152	210	0	4	100	38	88	363	39
F83 Monimuotoiset kehityshäiriöt	33	73	0,01	12	1 224	-30	0	38	-16	32	565	3 179	2
F84 Laaja-alaiset kehityshäiriöt	186	77	0,04	16	9 762	-20	2	246	-33	33	2 192	17 492	-2
F88 Muu psykol.kehityshäiriöt	17	82	0,00	8	802	-23	0	18	29	46	137	900	54
F89 Psykologinen kehityshäiriö	9	67	0,00	18	206	-52	0	13	86	19	114	647	43
<i>F90-F98 Laps./nuor. alkavat psy</i>	1 342	67	0,26	12	55 145	-5	11	1 862	-5	31	12 713	105 076	4
F90 Hyperkineettiset häiriöt	220	88	0,04	13	7 930	7	2	279	10	30	4 319	26 407	12
F91 Käytöshäiriöt	208	72	0,04	14	5 723	-8	1	247	-10	22	1 260	7 953	2
F92 Samanaik.käytös- ja tunne	492	71	0,09	12	21 563	-11	4	716	-10	33	3 109	25 161	1
F93 Laps.alkav.tunne-elämän h	336	46	0,06	13	13 750	9	3	437	-4	31	3 884	29 751	2
F94 Laps/nuor.alk.sos.vuorova	74	72	0,01	11	3 383	-27	1	91	-22	39	995	8 510	1
F95 Nykimishäiriöt	34	88	0,01	13	1 376	34	0	37	42	38	327	1 782	1
F98 Muut laps/nuor.alk.toim/t	48	46	0,01	14	1 420	-8	0	55	22	25	937	5 512	6
<i>F99-F99 Mielenterveyden häiriö</i>	14	57	0,00	37	177	-48	0	11	-35	7	1 299	7 841	37
F99 Mielenterveyden häiriö NA	14	57	0,00	37	177	-48	0	11	-35	7	1 299	7 841	37

Taulukko 3. Psykiatriset potilaat, hoitajaksot, hoitopäivät ja avohoitokäynnit hoitoajan, saapumistavan, lähettäjän ja jatkohoidon mukaan 2011

Potilaita- Patienter- Patients	Miesten osuus- männen andel- proportion of men%	Potilaita- Patienter- Patients / 1 000 asukasta- invånare- inh.	Ikä keskim.- genom- snittliga ålder-avg. Age	Hoitopäiviä- vårddyg- care days	Muutos- Ändring- Change %	Hoitopäiviä- vårddyg- care days / 1 000 asukasta- invånare- inh.	Jaksot- vård- perioder- care episodes	Muutos- Ändring- Change %	Hoitoaika keskim.- Vård- periodernas genoms- nittliga längd- avg. Care days	Käyntien potilaita- patienter inom öppen- vården- outpatients	Käyntejä- öppen- vårdenbesök- outpatients visits	Muutos- Ändring- Change %	
HOITOAIKA-VÄRDITID													
1- 9 pv	12 569	52	2,42	41	76 344	0	15	18 516	0	4			
10- 29 pv	10 637	48	1,97	43	217 115	-3	40	11 785	-2	18			
30- 90 pv	8 318	46	1,54	43	440 341	-5	82	8 367	-5	50			
91-179 pv	2 051	48	0,38	38	230 296	-5	43	1 775	-6	123			
180-364 pv	715	56	0,13	38	137 484	-9	26	510	-14	245			
1-2 vuotta	479	64	0,09	42	140 276	-19	26	195	-18	579			
3-10 vuotta	348	80	0,06	45	114 974	12	21	67	-8	1892			
yli 10 vuotta	117	91	0,02	51	41 036	-7	8	9	-53	5978			
SAAPUMISTAPA-ANKOMSTSÄTT													
1 Päivystys	19 235	49	3,71	42	629 782	-5	121	23 685	-3	26	7 478	12 453	-3
2 Hoidonvaraus	7 474	48	1,44	41	299 990	-6	58	10 660	-2	27	69 221	715 422	0
3 Siirto poliklinikalta	991	46	0,18	43	26 100	-13	5	1 113	-16	24			
4 Erikoisalasiirto	1 713	46	0,33	43	72 907	-5	14	1 805	4	41	1	1	-86
5 Sairaalsiirto	2 160	55	0,40	44	227 161	8	42	1 932	32	108			
6	13	38	0,00	39	1 191	-93	0	9	-95	45	1	1	
9 Muu tapa	1 782	53	0,34	43	140 735	-5	27	2 020	-5	57	1 836	6 465	-74
TULOTAPA PSYKIATRIAN SAIRAANSIJALLE-ANKOMSTSÄTT TILL VÅRD													
- Ei tietoa	245	53	0,05	45	11 086	-66	2	206	-60	47			
1 Läheteellä tahdosta r:ttä	8 824	52	1,64	45	363 405	-3	67	9 778	-2	36			
2 Oikeusturvak määr mielent.tu	258	86	0,05	38	51 348	2	10	118	-11	313			
3 Oikeusturvak määr hoito	287	82	0,05	47	75 221	-5	14	144	1	396			
4 Muu tulotapa	21 459	49	3,98	41	896 806	-4	166	30 978	-1	29			
HOITOKERTA PSYKIATRIAN SAIRAANSIJALLE-VÄRDITILLFÄLL													
- Ei tietoa	282	53	0,05	43	13 046	-62	3	209	-61	47			
1 Ensimmäinen hoitokerta	12 488	50	2,32	39	379 410	0	70	12 248	-2	28			
2 Toinen tai useampi	17 786	50	3,30	43	957 957	-5	178	25 019	-2	37			
3 Suunnitellusti toistuva	1 532	49	0,28	47	47 453	-6	9	3 748	4	12			

	Potilaita- Patienter- Patients	Miesten osuus- männen andel- proportion of men%	Potilaita- Patienter- Patients / 1 000 asukasta- invånare- inh.	Ikä keskim.- genom- snittliga ålder-avg. Age	Hoitopäiviä- vårdtygn- care days	Muutos- Ändring- Change %	Hoitopäiviä- vårdtygn- care days / 1 000 asukasta- invånare- inh.	Jaksot- vård- perioder- care episodes	Muutos- Ändring- Change %	Hoitoaika keskim.- Vård- periodernas genoms- nittliga längd- avg. Care days	Käyntien potilaita- patienter inom öppen- vården- outpatients	Käyntejä- öppen- vårdenbesök- outpatients visits	Muutos- Ändring- Change %
MISTÄ TULI-VARIFRÄNKOM													
YHTEENSÄ	28 528	50	5,50	42	1 397 866	-5	269	41 224	-2	32	152 715	1 731 766	7
1 LAITOS	7 388	52	1,42	45	503 164	-6	97	7 774	-4	61	3 650	10 263	78
11 Sairaala	3 876	51	0,75	44	307 437	7	59	3 859	28	75	3 350	8 840	83
12 Terveyskeskus	2 054	51	0,40	48	61 599	-14	12	2 053	-6	33	218	245	133
13 Vanhainkoti,vastaava	76	37	0,01	73	2 179	-44	0	76	-25	33	8	8	700
14 Kehitysvammalaitos	21	48	0,00	39	315	-66	0	22	-41	16	4	5	
15 Päihdehuollon laitos	92	73	0,02	39	1 716	21	0	92	-8	17	9	9	800
16 Kuntoutuslaitos	63	56	0,01	45	2 898	-30	1	62	-34	50	9	47	-40
17	159	54	0,03	42	7 111		1	155		51			
18 Muu laitoshoido	123	50	0,02	31	4 179	12	1	131	15	37	7	9	29
2 KOTI	23 985	49	4,62	41	894 623	-4	172	33 446	-2	26	73 228	738 461	44
21 Kotihoito	846	45	0,16	54	28 478	-9	5	1 012	-11	26	21	134	51
22 Koti	9 360	49	1,80	41	306 689	-5	59	12 011	-2	25	518	5 060	-5
23 Vanhusten ymp.vrk palv.as.	184	29	0,04	71	5 306	14	1	200	8	25	4	4	
24 Keh.vamm. autettu asuminen	40	53	0,01	41	1 065	45	0	42	133	13	2	2	
27 Muu ymp.vrk palveluasumine	565	55	0,11	45	22 184	13	4	703	6	28	42	45	400
LÄHETTÄJÄ-SÄNDARE													
1 Terveyskeskus	15 793	49	3,04	44	595 357	-1	115	20 611	1	29	17 608	145 784	26
2 Muu sairaala kuin tk	2 307	56	0,44	39	188 019	-4	36	2 371	-19	70	1 844	10 874	-16
3 Saman sairaalan muu yksikkö	4 532	47	0,87	38	169 382	16	33	5 602	16	31	4 257	27 083	5
4 Työterveyshuolto	124	39	0,02	42	2 941	-10	1	140	25	20	395	3 553	-2
5 Mielenterveyden avohoitoyks.	1 489	39	0,29	40	47 743	-5	9	1 642	2	28	513	7 359	-10
6 Sosiaalihuollon laitos/yks.	330	64	0,06	25	13 177	20	3	403	9	33	318	2 797	-3
7 Yksityinen terveydenhuolto	710	46	0,14	41	21 950	-11	4	803	-8	27	1 832	16 146	6
8 Muu lähettäjä	1 474	69	0,28	37	130 986	-1	25	1 585	3	83	1 526	8 393	-89
9 Ilman lähetettä	4 238	49	0,82	43	161 173	1	31	5 156	7	22	8 762	97 182	345
- Ei tietoa	1 864	49	0,36	41	67 138	-56	13	2 911	-37	26			

Potilaita- Patienter- Patients	Miesten osuus- männen andel- proportion of men%	Potilaita- Patienter- Patients / 1 000 asukasta- invånare- inh.	Ikä keskim.- genom- snittliga ålder-avg. Age	Hoitopäiviä- vårddygn- care days	Muutos- Ändring- Change %	Hoitopäiviä- vårddygn- care days / 1 000 asukasta- invånare- inh.	Jaksot- vård- perioder- care episodes	Muutos- Ändring- Change %	Hoitoaika keskim.- Vård- periodernas genoms- nittliga längd- avg. Care days	Käyntien potilaita- patienter inom öppen- vården- outpatients	Käyntejä- öppen- vårdenbesök- outpatients visits	Muutos- Ändring- Change %	
JATKOHOITO-FORTSATT VÅRD													
YHTEENSÄ	26 440	49	5,10	42	977 454	-6	188	41 224	-2	32	152 715	1 731 766	7
1 LAITOS	8 818	48	1,70	42	323 099	-10	62	13 219	-6	40	35 701	389 977	2
11 Sairaala	5 444	45	1,05	40	198 730	-15	38	8 245	-7	42	34 613	384 529	2
12 Terveyskeskus	1 850	48	0,36	49	48 303	14	9	2 242	14	26	3 058	3 388	-2
13 Vanhainkoti,vastaava	125	35	0,02	73	5 000	-25	1	131	-32	56	82	104	-34
14 Kehitysvammalaitos	58	53	0,01	35	1 326	24	0	66	-1	28	6	6	-70
15 Päihdehuollon laitos	388	73	0,07	38	5 034	-12	1	422	-16	12	119	132	-12
16 Kuntoutuslaitos	169	58	0,03	40	7 181	-29	1	180	-32	101	96	115	19
17	326	48	0,06	44	5 158		1	373		18			
18 Muu laitoshoido	286	56	0,06	32	9 676	31	2	306	10	50	78	143	47
2 KOTI	19 774	50	3,81	42	652 816	-4	126	27 954	0	29	53 090	487 077	35
21 Kotihoito	1 229	48	0,24	53	47 606	-5	9	1 479	-5	45	457	2 716	-12
22 Koti	13 073	49	2,52	40	400 190	4	77	18 016	7	26	41 888	396 332	17
23 Vanhusten ymp.vrk palv.as.	305	38	0,06	73	12 948	32	2	335	15	60	46	54	46
24 Keh.vamm. autettu asuminen	34	53	0,01	39	534	15	0	41	52	16			
27 Muu ymp.vrk palveluasumine	893	58	0,17	45	36 986	-7	7	1 108	0	63	306	370	-6
3 KUOLLUT	50	68	0,01	52	1 463	-40	0	50	6	196	14	16	14
- EI TIETOA	1		0,00		76		0	1		158			

Taulukko 4. Psykiatristen potilaiden lääkehoitoon, pakkotoimiin sekä hoidon järjestämiseen liittyviä tietoja 2011

	Potilaita- Patienter- Patients	Miesten osuus- männen andel- proportion of men%	Potilaita- Patienter- Patients / 1 000 asukasta- invånare- inh.	Ikä keskim.- genom- snittliga ålder- avg. Age	Hoitopäiviä- vårddygn-care days	Muutos- Ändring- Change %	Hoitopäiviä- vårddygn-care days / 1 000 asukasta- invånare-inh.	Jaksot-vård- perioder- care episodes	Muutos- Ändring- Change %	Hoitoaika keskim.-Vård- periodernas genomsnittliga längd- avg. Care days
LÄÄKEHOITO-MEDICINERING										
- Ei tietoa	282	53	0,05	43	13 344	-63	3	206	-65	47
1 Ei lääkehoitoa	2 581	55	0,48	26	62 433	-5	12	2 836	-8	22
2 Psykoosilääkehoito	12 466	54	2,31	44	698 613	-7	130	16 405	-1	41
3 Depressiolääkehoito	5 465	41	1,01	41	126 412	0	23	6 113	4	21
4 Sekä depressio että psykoosilääkehoito	8 468	44	1,57	43	403 855	1	75	11 296	-1	34
5 Muu psyk. lääkehoito	3 963	56	0,74	40	93 209	-4	17	4 368	-7	21
PAKKOTOIMET-TVÄNGSÅTGÄRDER										
2 Eristys	1 984	59	0,37	41	150 644	4	28	1 926	-8	79
3 Lepositeen käyttö	893	62	0,17	35	53 164	-2	10	962	-2	56
4 Tahdonvast. injektiolääkitys	706	50	0,13	44	52 338	5	10	637	1	68
5 Fyysinen kiinnipitäminen	498	66	0,09	25	33 451	4	6	563	27	63
HOITOKERTA PSYKIATRIAN SAIRAANSIJALLA-VÄRDITILLFÄLL										
- Ei tietoa	282	53	0,05	43	13 046	-62	3	209	-61	47
1 Ensimmäinen hoitokerta	12 488	50	2,32	39	379 410	0	70	12 248	-2	28
2 Toinen tai useampi	17 786	50	3,30	43	957 957	-5	178	25 019	-2	37
3 Suunnitellusti toistuva	1 532	49	0,28	47	47 453	-6	9	3 748	4	12
OMAISEN TAI MUUN LÄHEISEN TAPAAMINEN-MÖTE MED ANHÖ										
- Ei tietoa	283	53	0,05	43	13 358	-63	3	207	-65	47
1 Ei tavattu	15 002	53	2,78	45	531 793	-5	99	21 240	-2	22
2 Satunnainen tapaaminen	7 396	46	1,37	43	344 277	-1	64	7 715	4	44
3 Omaiset akt. mukana hoidossa	10 279	46	1,91	36	508 438	-5	94	12 062	-3	44

Taulukko 5. 0-12 -vuotiaat potilaat, hoitajaksot, -päivät ja avohoitokäynnit sairaanhoitopiireittäin 2011

	Potilaita- Patienter- Patients	Miesten osuus- männen andel- proportion of men%	Potilaita- Patienter- Patients / 1 000 asukasta- invånare- inh.	Ikä keskim.- genom- snittliga ålder-avg. Age	Hoitopäiviä -vårddygn- care days	Muutos- Ändring- Change %	Hoitopäiviä -vårddygn- care days / 1 000 asukasta- invånare- inh.	Jaksot- vård- perioder- care episodes	Muutos- Ändring- Change %	Hoitoaika keskim.- Vård- perioderna s genoms- nittliga längd- avg. Care days	Käyntien potilaita- patienter inom öppen- vården- outpatient s	Käyntejä- öppen- vårdenbesök -outpatients visits	Muutos- Ändring- Change %
0-12 VUOTIAAT SAIRAANHOITOPIIREITTÄIN-SJUKVÄRDSDISTRIKT													
Koko maa	1 097	75	1,43	10	52 910	-12	69	1 595	-12	34,0	14 131	149 882	5
HUS	293	71	1,29	9	15 342	-11	68	363	-13	44,0	4 297	51 282	-1
Varsinais-Suomen shp	97	71	1,53	10	2 671	-7	42	136	-3	18,0	1 512	12 037	15
Pohj-Pohjanmaan shp	82	79	1,15	10	4 455	-5	62	100	9	44,0	791	7 537	-15
Pirkanmaan shp	69	71	1,00	10	3 106	-43	45	94	-40	34,0	1 298	17 009	5
Pohjois-Savon shp	69	71	2,10	9	3 475	-9	106	84	-13	41,0	546	7 128	29
Keski-Suomen shp	68	81	1,73	10	1 936	-10	49	84	15	23,0	483	5 460	6
Satakunnan shp	45	73	1,52	10	2 008	-1	68	50	19	42,0	616	7 854	-2
Etelä-Pohjanmaan shp	44	75	1,49	10	2 706	-12	92	61	13	43,0	613	6 186	33
Kymenlaakson shp	40	83	1,83	10	1 800	-11	82	45	-17	47,0	341	3 830	33
Päijät-Hämeen shp	39	67	1,38	10	2 409	10	86	56	2	49,0	387	3 213	18
Lapin shp	38	74	2,49	10	2 020	-15	133	63	29	32,0	204	2 054	16
Kanta-Hämeen shp	37	97	1,48	10	1 687	-1	67	49	-4	34,0	479	3 276	-11
Pohjois-Karjalan shp	33	82	1,53	10	2 244	14	104	43	0	52,0	388	3 424	13
Vaasan shp	33	79	1,32	9	1 590	-17	64	37	-18	38,0	585	5 803	26
Etelä-Karjalan shp	28	79	1,74	10	1 154	-49	72	36	-40	32,0	404	3 403	-12
Keski-Pohjanmaan shp	23	83	1,89	9	1 755	5	144	29	-17	61,0	281	1 968	-4
Kainuun shp	21	90	2,13	10	918	-33	93	217	-29	4,0	192	1 151	29
Etelä-Savon shp	16	69	1,27	10	485	-29	38	19	-34	26,0	258	3 741	12
Itä-Savon shp	13	85	2,53	10	584	18	114	16	33	37,0	130	780	-3
Länsi-Pohjan shp	9	89	0,98	10	546	49	60	11	38	47,0	259	1 614	-11
Ahvenanmaa-Åland	1	100	0,25		18	-65	5	1	0	18,0	155	1 064	12
Ulkomaalaisia	1	100			1	-97		1	0	1,0	9	49	9
Kotikunta tuntematon											6	19	850

Taulukko 6. 0-12 -vuotiaat potilaat, hoitajaksot, -päivät ja avohoitokäynnit psykiatrisen päädiagnoosin mukaan 2011

Potilaita- Patienter- Patients	Miesten osuus- männen andel- proportion of men%	Potilaita- Patienter- Patients / 1 000 asukasta- invånare- inh.	Ikä keskim.- genom- snittliga ålder-avg. Age	Hoitopäiviä- vårddygn- care days	Muutos- Ändring- Change %	Hoitopäiviä- vårddygn- care days / 1 000 asukasta- invånare- inh.	Jaksot- vård- perioder- episodes	Muutos- Ändring- Change %	Hoitoaika keskim.- Vård- periodernas genoms- nittliga längd- avg. Care days	Käyntien potilaita- patienter inom öppen- vården- outpatients	Käyntejä- öppen- vårdenbesök- outpatients visits	Muutos- Ändring- Change %	
0-12 VUOTIAIDEN YLEISIMMÄT PÄÄDIAGNOOSIT-HUVUDDIAGNOS													
F92 Samanaik.käytös- ja tunnehäiriöt	282	86	0,37	10	13 549	-16	18	421	-14	34,0	1 793	15 721	-4
F93 Laps.alkav.tunne-elämän häiriöt	159	64	0,21	10	7 412	22	10	215	-8	32,0	2 221	18 735	5
F90 Hyperkineettiset häiriöt	122	94	0,16	10	5 235	44	7	170	62	33,0	1 904	13 978	10
F32 Masennustila	99	73	0,13	11	3 987	-14	5	112	-9	35,0	553	4 739	0
F84 Laaja-alaiset kehityshäiriöt	67	82	0,09	10	3 959	-42	5	104	-55	40,0	856	7 070	-13
F91 Käytöshäiriöt	65	88	0,08	9	3 221	8	4	78	-8	43,0	535	4 211	-6
F94 Laps/nuor.alk.sos.vuorovaiuksen häiriöt	55	73	0,07	9	2 633	-30	3	70	-26	39,0	764	6 620	-5
F43 Vakav.stressireakt/sopeutum	35	54	0,05	10	931	-59	1	38	-46	24,0	629	5 804	-3
F41 Muut ahdistuneisuushäiriöt	29	45	0,04	11	826	-36	1	31	3	27,0	262	2 268	2
F95 Nykimishäiriöt	24	88	0,03	10	1 142	148	1	26	189	45,0	168	988	19
Z00 Terveen henk.yleistarkastus	23	78	0,03	8	341	-39	0	36	13	9,0	3 172	15 801	6
F98 Muut laps/nuor.alk.toim/tun	21	52	0,03	9	548	-13	1	21	0	25,0	529	3 525	1
F83 Monimuotoiset kehityshäiriöt	20	70	0,03	9	837	-39	1	24	-14	35,0	386	2 238	-4
F29 Ei-elimell.psykoott.häiriöt	19	68	0,02	11	931	-30	1	25	-50	36,0	47	224	-42
F42 Pakko-oireinen häiriö	17	59	0,02	11	301	-70	0	16	-43	13,0	145	1 080	21
F88 Muu psykol.kehityshäiriöt	15	80	0,02	7	737	-29	1	16	14	48,0	106	693	31
Z63 Muut prim.tukiryhmän ongelmat	15	67	0,02	5	183	-55	0	15	-17	12,0	857	4 647	10
F50 Syömishäiriöt	14	29	0,02	11	1 133	26	1	16	7	77,0	99	727	-11
Z03 Epäilt.sairauks.tarkk/arvio	11	82	0,01	9	103	-74	0	13	8	8,0	387	1 565	35
F81 Oppimiskyvyn häiriöt	9	78	0,01	10	536	79	1	11	-8	49,0	144	800	-18
Z61 Laps.negat.elämäkok.liitt.	9	67	0,01	8	214	-20	0	9	0	24,0	251	1 494	21
F40 Foobiset.ahdistuneis.häiriö	6	50	0,01	10	100	-65	0	5	-44	11,0	92	831	35
F80 Puheen ja kielen kehit.häir	5	80	0,01	8	274	7	0	7	17	39,0	196	837	-1
F82 Motoriikan kehityshäiriö	4	100	0,01		152	210	0	4	100	38,0	72	306	40
F89 Psykologinen kehityshäiriö	2	50	0,00		76	-66	0	2	-60	38,0	62	379	36
Z01 Muut terveen erityistutkimus	2	50	0,00		2		0	2		1,0	419	2 106	3
E10 Nuoruustyyppin diabetes											58	185	-44
F54 Muuhun sair.liitt.psyk.tek											109	393	135
F59 Psykogeen.fysiol.dysfunkt.											168	574	28
Z04 Tarkastus/tarkkailu, muu syy											219	1 055	-24
Z62 Muut kasvatukseen liitt.ongelmat											78	270	5

Taulukko 7. 13–17 -vuotiaat potilaat, hoitajaksot, -päivät ja avohoitokäynnit sairaanhoitopiireittäin 2011

Potilaita- Patienter- Patients	Miesten osuus- männens andel- proportion of men%	Potilaita- Patienter- Patients / 1 000	Ikä keskim.- genom- snittliga ålder- avg. Age	Hoitopäiviä- vårddygn- care days	Muutos- Ändring- Change %	Hoitopäiviä- vårddygn- care days / 1 000	Jaksot- vård- perioder- care episodes	Muutos- Ändring- Change %	Hoitoaika keskim.-Vård- periodernas genoms- nittliga längd- avg. Care days	Käyntien potilaita- patienter inom öppen- vården- outpatients	Käyntejä- öppen- vårdenbesök- outpatients visits	Muutos- Ändring- Change %
--------------------------------------	---	---	--	--	------------------------------------	---	---	------------------------------------	--	--	--	------------------------------------

13-17 VUOTIAAT SAIRAANHOITOPIIREITTÄIN-SJUKVÄRDSDISTRIKT

Koko maa	2 354	35	7,47	15	107 600	-3	341	3 268	2	33,0	18 811	199 805	2
HUS	727	39	8,24	15	36 475	-5	413	1 118	5	33,0	6 049	69 077	4
Pohj-Pohjanmaan shp	220	32	8,28	15	9 261	12	348	253	14	31,0	755	5 407	-36
Varsinais-Suomen shp	165	30	6,18	15	6 566	28	246	232	41	31,0	1 712	15 744	8
Pohjois-Savon shp	144	35	9,95	15	4 843	-7	335	193	15	30,0	719	9 707	14
Pirkanmaan shp	137	30	5,09	16	4 508	-14	167	208	-10	20,0	1 563	20 524	4
Satakunnan shp	108	34	8,26	15	3 655	-31	280	128	-7	34,0	683	8 188	21
Päijät-Hämeen shp	107	31	8,57	15	4 334	-18	347	138	10	28,0	793	5 349	-10
Keski-Suomen shp	101	34	6,30	15	4 802	22	300	130	16	31,0	970	10 669	2
Kymenlaakson shp	87	31	8,65	15	5 119	0	509	105	-6	60,0	678	8 285	4
Etelä-Karjalan shp	87	46	11,78	15	3 502	3	474	121	-10	30,0	751	7 918	9
Etelä-Pohjanmaan shp	82	27	6,70	16	2 288	-28	187	95	-11	24,0	560	5 953	-2
Kanta-Hämeen shp	78	26	7,43	15	4 157	-1	396	117	-9	32,0	789	8 064	-8
Pohjois-Karjalan shp	65	35	6,67	15	4 171	-8	428	84	-18	41,0	532	4 984	11
Kainuun shp	59	41	12,64	15	2 781	5	596	66	-6	36,0	380	2 930	4
Vaasan shp	47	40	4,63	15	1 927	11	190	59	-20	27,0	482	4 464	8
Etelä-Savon shp	44	32	7,38	15	2 945	-13	494	48	-27	57,0	292	3 341	-6
Lapin shp	39	33	5,66	15	2 951	24	428	65	-2	48,0	292	1 846	-14
Keski-Pohjanmaan shp	30	37	6,06	15	2 245	6	454	56	0	43,0	312	2 820	0
Ulkomaalaisia	10	80		16	180	-14		21	24	9,0	28	239	-10
Länsi-Pohjan shp	9	44	2,30	15	311	-3	80	16	60	19,0	254	1 592	16
Itä-Savon shp	7	14	2,85	15	258	8	105	10	11	26,0	203	1 665	16
Ahvenanmaa-Åland	4	75	2,35	16	321	28	189	5	-58	44,0	147	991	-16
Kotikunta tuntematon											9	48	41

Taulukko 8. 13-17 -vuotiaat potilaat, hoitajaksot, -päivät ja avohoitokäynnit psykiatrisen päädiagnoosin mukaan 2011

13-17 VUOTIAIDEN YLEISIMMÄT PÄÄDIAGNOOSIT-HUVUDDIAGNOS

	Potilaita- Patienter- Patients	Miesten osuu- s- männ- en andel- proportion of men%	Potilaita- Patienter- Patients / 1 000 asukasta- invånare- inh.	Ikä keskim.- genom- snittliga ålder- avg. Age	Hoitopäiviä- vårddygn- care days	Muutos- Ändring- Change %	Hoitopäiviä- vårddygn- care days / 1 000 asukasta- invånare-inh.	Jaksot- vård- perioder- care episodes	Muutos- Ändring- Change %	Hoitoaika keskim.- Vård- periodernas genoms- nittliga längd- avg. Care days	Käyntien potilaita- patienter inom öppen- vården- outpatients	Käyntejä- öppen- vårdenbesök- outpatients visits	Muutos- Ändring- Change %
F32 Masennustila	779	23	2,47	15	30 382	5	96	990	15	32,0	4 430	39 716	4
F92 Samanaik.käytös- ja tunnehäiriöt	207	51	0,66	15	7 733	-1	25	286	-3	31,0	1 354	8 900	11
F41 Muut ahdistuneisuushäiriöt	205	23	0,65	15	6 388	3	20	237	2	26,0	2 221	16 305	9
F93 Laps.alkav.tunne-elämän häiriöt	171	31	0,54	15	6 128	-2	19	214	0	31,0	1 516	9 118	-3
F50 Syömishäiriöt	166	4	0,53	15	13 745	5	44	217	-11	60,0	1 008	13 162	-6
F43 Vakav.stressireakt/sopeutumish.	155	32	0,49	15	3 134	-26	10	179	3	17,0	1 433	9 424	2
F29 Ei-elimell.psykoott.häiriö	150	49	0,48	16	11 144	-13	35	184	-22	59,0	386	3 297	0
F91 Käytöshäiriöt	136	65	0,43	15	2 375	-27	8	160	-14	12,0	697	3 561	15
F90 Hyperkineettiset häiriöt	69	83	0,22	15	2 099	-32	7	80	-22	27,0	1 307	7 145	11
F84 Laaja-alaiset kehityshäiriöt	61	70	0,19	14	3 421	3	11	75	-6	31,0	831	6 229	10
F31 Kaksisuuntainen mielialahäiriöt	56	29	0,18	16	2 473	10	8	69	1	33,0	170	1 214	16
F33 Toistuva masennus	53	9	0,17	16	1 575	66	5	66	74	24,0	277	1 476	30
F42 Pakko-oireinen häiriö	50	34	0,16	15	3 274	24	10	65	30	41,0	445	3 468	10
F40 Foobiset.ahdistuneis.häiriö	33	30	0,10	15	2 203	77	7	33	3	54,0	574	3 936	16
F19 Us/muu aine aivo-oir/käyt.h	31	68	0,10	16	305	105	1	34	21	8,0	57	256	29
F10 Alkoh.org.aivo-oire/käytt.h	28	36	0,09	16	168	58	1	30	76	6,0	110	438	60
F20 Skitsofrenia	25	48	0,08	16	2 637	-29	8	34	-3	105,0	28	297	-44
F98 Muut laps/nuor.alk.toim/tun	24	42	0,08	15	721	-15	2	26	24	26,0	256	1 268	17
F81 Oppimiskyvyn häiriöt	18	39	0,06	15	406	-36	1	20	-9	19,0	150	621	-20
F94 Laps/nuor.alk.sos.vuorovaik	17	65	0,05	15	729	-14	2	19	-17	40,0	232	1 643	30
F70 Lievä älyll.kehitysvammaisuus	16	56	0,05	16	228	-12	1	19	46	12,0	62	263	75
Z00 Terveen henk.yleistarkastus	16	50	0,05	15	125	-61	0	17	13	9,0	4 752	21 985	-1
F34 Pitkäaikaiset mielialahäiriöt	13	38	0,04	15	280	-29	1	14	-22	20,0	105	643	-15
F39 Määrittämätön mielialahäiriöt	13	15	0,04	16	261	800	1	12	100	15,0	72	269	-33
F83 Monimuotoiset kehityshäiriöt	8	75	0,03	15	257	7	1	8	-20	32,0	130	582	5
Z63 Muut prim.tukiryhmän ongelmat	8		0,03	14	177	-46	1	8	33	25,0	189	638	-27
F95 Nykimishäiriöt	5	100	0,02	15	59	-78	0	5	-17	14,0	90	429	-30
Z03 Epäilt.sairauks.tarkk/arviointi	5	60	0,02	15	13	-28	0	5	67	3,0	420	2 161	-17
F51 Ei-elimelliset unihäiriöt	3		0,01		19	217	0	3	50	6,0	108	476	23
Z61 Laps.negat.elämäntil.kiitt.	3	67	0,01		67	644	0	4	33	25,0	103	402	-29
R45 Tunnetilaan liitt.oire/löydökset	1		0,00		1		0	1		1,0	75	253	-29
F54 Muuhun sair.liitt.psyk.tek											78	297	-10
Z50 Kuntoutushoito											176	975	-11

Taulukko 9. Aikasarja 2002–2011, perustiedot koko maa ja sairaalatyyppin mukaan ryhmiteltynä

	Potilaita- Patienter- Patients	Potilaita- Patienter- Patients / 1 000 asukasta- invånare-inh.	Miesten osuus- männens andel- proportion of men%	Ikä keskim.- genom-snittliga ålder-avg. Age	Hoitopäiviä- vårddygn-care days	Hoitopäiviä- vårddygn- care days / 1 000 asukasta- invånare-inh.	Lomapäivät- permissionsdagarna- holiday days	Jaksot- vård- perioder- care episodes	Hoitoaika keskim.- Vård- periodernas genoms- nittliga längd- avg. Care days	Potilaita 31.12.- Patienter 31.12.- Patients 31.12.	Käyntien potilaita- patienter inom öppen- vården- outpatients	Käyntejä- öppen- vårdenbesök- outpatients visits
Yhteensä												
2 002	32 485	6	53	42	1 919 458	370	116 786	51 698	39	4 750		
2 003	31 641	6	51	42	1 867 792	360	129 712	50 212	37	4 614		
2 004	32 217	6	51	42	1 845 669	356	127 772	48 159	38	4 582		
2 005	32 052	6	50	43	1 788 446	345	136 695	47 293	40	4 483		
2 006	32 038	6	50	43	1 774 304	342	149 797	47 837	36	4 366	129 167	1 385 619
2 007	31 779	6	50	42	1 707 574	329	136 295	47 190	36	4 186	135 890	1 465 370
2 008	32 161	6	51	42	1 650 631	318	124 167	46 865	34	3 996	143 734	1 529 033
2 009	30 592	6	51	42	1 568 682	302	146 144	44 338	34	3 791	141 900	1 526 629
2 010	29 127	6	50	42	1 474 189	284	144 353	42 136	35	3 596	147 579	1 617 640
2 011	28 528	6	50	42	1 397 866	269	146 371	41 224	33	3 530	152 715	1 731 766
Shp:t, Psykiatria												
2 002	28 328	6	51	42	1 472 977	284	86 433	42 951	37	3 592		
2 003	25 726	5	51	42	1 426 323	275	92 506	39 206	37	3 435		
2 004	26 248	5	51	43	1 413 567	272	92 908	39 087	37	3 429		
2 005	26 133	5	50	42	1 362 006	263	104 404	38 424	38	3 331		
2 006	25 833	5	50	42	1 331 213	257	109 531	38 422	33	3 184	100 196	1 044 748
2 007	25 776	5	50	42	1 288 806	248	99 562	37 970	33	3 038	104 600	1 091 518
2 008	25 925	5	50	41	1 225 441	236	88 891	37 082	31	2 873	110 759	1 179 177
2 009	24 437	5	50	41	1 155 149	223	115 990	34 581	33	2 724	110 732	1 177 966
2 010	23 058	4	49	41	1 074 054	207	118 001	32 637	33	2 517	109 207	1 210 743
2 011	22 435	4	49	41	998 524	192	120 777	31 919	30	2 486	116 654	1 302 787
Terveyskeskussairaalat												
2 002	5 088	1	48	43	277 665	54	29 512	7 158	42	712		
2 003	5 670	1	46	43	273 250	53	36 230	9 746	26	726		
2 004	5 754	1	46	44	260 104	50	33 455	8 123	32	689		
2 005	5 963	1	46	44	259 507	50	31 484	8 272	32	704		
2 006	6 323	1	46	45	273 429	53	40 266	8 933	32	722	32 126	340 789
2 007	6 107	1	48	44	251 984	49	36 733	8 771	28	682	34 770	373 770
2 008	6 230	1	48	44	255 791	49	35 020	9 240	27	658	36 667	349 856
2 009	6 204	1	49	44	244 440	47	29 474	9 283	28	598	34 560	348 663
2 010	6 100	1	49	44	230 794	44	25 517	8 981	28	610	43 141	406 886
2 011	6 056	1	49	44	226 764	44	24 668	8 741	27	572	40 089	428 957

Potilaita- Patienter- Patients	Potilaita- Patienter- Patients / 1 000 asukasta- invånare-inh.	Miesten osuus- männens andel- proportion of men%	Ikä keskim.- genom-snittliga ålder-avg. Age	Hoitopäiviä- vårddygn-care days	Hoitopäiviä- vårddygn- care days / 1 000 asukasta- invånare-inh.	Lomapäivät- permissionsdagarna- holiday days	Jaksot- vård- perioder- care episodes	Hoitoaika keskim.- Vård- periodernas genoms- nittliga längd- avg. Care days	Potilaita 31.12.- Patienter 31.12.- Patients 31.12.	Käyntien potilaita- patienter inom öppen- vården- outpatients	Käyntejä- öppen- vårdenbesök- outpatients visits
Sotilassairaalat											
2 002	600	0	98	21	1 618	0		1 026	2	1	
2 003	476	0	97	21	1 239	0		744	2	0	
2 004	328	0	98	22	817	0		426	2	0	
Vankisairaalat											
2 002	330	0	98	34	15 135	3	0	410	36	42	
2 003	327	0	98	34	14 535	3	0	385	41	40	
2 004	326	0	98	34	15 350	3	0	392	37	48	
2 005	359	0	98	35	15 636	3	0	448	38	32	
2 006	302	0	98	35	12 437	2	0	372	33	29	
2 007	283	0	94	35	10 989	2	0	317	32	43	
2 008	349	0	91	36	14 498	3	0	404	35	45	
2 009	327	0	89	36	13 318	2	0	373	38	41	
2 010	322	0	93	36	13 684	3	0	369	37	39	
2 011	365	0	92	36	13 533	3	0	442	31	39	
Valtion mielisairaalat											
2 002	549	0	87	39	152 063	29	841	153	811	403	
2 003	522	0	87	40	152 445	29	976	131	987	413	
2 004	541	0	84	40	155 831	30	1 409	131	1 107	416	
2 005	562	0	83	39	151 297	29	807	149	1 016	416	
2 006	534	0	82	40	157 224	30		109	1 112	431	
2 007	548	0	84	40	155 795	29		132	1 463	423	
2 008	555	0	85	40	154 901	29	256	139	1 215	420	
2 009	525	0	84	40	155 775	29	680	101	987	428	
2 010	571	0	83	40	155 657	29	835	149	1 048	430	
2 011	550	0	83	40	159 045	30	926	122	1 120	433	

Taulukko 10. Aikasarja 2002–2011, perustiedot sairausryhmän mukaan

Potilaita- Patienter- Patients	Potilaita- Patienter- Patients / 1 000 asukasta- invånare- inh.	Miesten osuus- männens andel- proportion of men%	Ikä keskim.- genom- snittliga ålder-avg. Age	Hoitopäiviä- vårddygn- care days	Hoitopäiviä- vårddygn- care days / 1 000 asukasta- invånare- inh.	Lomapäivät- permissionsdagarna- holiday days	Jaksot- vård- perioder- care episodes	Hoitoaika keskim.- Vård- periodernas genoms- nittliga längd- avg. Care days	Potilaita 31.12.- Patienter 31.12.- Patients 31.12.	Käyntien potilaita- patienter inom öppen- vården- outpatients	Käyntejä- öppen- vårdenbesök- outpatients visits	
F00-F03 Dementiat												
2002	963	0,2	45	75	51 086	10	861	1 030	53	142	-	-
2003	960	0,2	41	76	52 044	10	624	1 039	56	126	-	-
2004	985	0,2	44	76	46 487	9	342	1 094	46	119	-	-
2005	941	0,2	42	77	44 676	9	392	971	41	126	-	-
2006	1 027	0,2	45	77	50 943	10	747	1 173	43	127	503	824
2007	1 004	0,2	41	77	48 135	9	884	1 122	45	112	550	1 106
2008	985	0,2	42	76	44 692	9	734	1 068	51	86	598	1 295
2009	895	0,2	41	77	37 586	7	591	961	38	76	677	1 514
2010	865	0,2	43	77	35 376	7	425	946	41	87	751	1 701
2011	810	0,2	43	77	32 104	6	553	870	39	74	824	1 910
F10-F19 Lääkkeiden ja päihteiden aiheuttamat oireyhtymät ja käyttäytymisen häiriöt												
2002	4 439	0,9	76	40	66 274	13	2 328	5 992	11	150	-	-
2003	4 047	0,8	75	41	63 893	12	2 158	5 304	12	156	-	-
2004	4 264	0,8	75	41	62 912	12	1 924	5 317	11	195	-	-
2005	4 329	0,8	76	41	62 369	12	1 879	5 476	12	160	-	-
2006	4 433	0,9	74	42	62 445	12	1 768	5 614	11	142	4 883	47 165
2007	4 530	0,9	75	43	64 206	12	1 297	5 721	11	153	5 720	46 930
2008	4 638	0,9	75	41	65 249	13	1 172	6 004	11	128	5 928	52 334
2009	4 320	0,8	74	41	59 976	12	1 516	5 446	11	125	6 016	50 615
2010	3 925	0,8	74	41	56 529	11	1 442	4 831	11	143	6 044	54 318
2011	3 586	0,7	73	40	52 208	10	1 813	4 455	12	113	6 604	56 437

Potilaita- Patienter- Patients	Potilaita- Patienter- Patients / 1 000 asukasta- invånare- inh.	Miesten osuus- männens andel- proportion of men%	Ikä keskim.- genom- snittliga ålder-avg. Age	Hoitopäiviä- vårddygn- care days	Hoitopäiviä- vårddygn- care days / 1 000 asukasta- invånare- inh.	Lomapäivät- permissionsdagarna- holiday days	Jaksot- vård- perioder- care episodes	Hoitoaika keskim.- Vård- periodernas genoms- nittliga längd- avg. Care days	Potilaita 31.12.- Patienter 31.12.- Patients 31.12.	Käyntien potilaita- patienter inom öppen- vården- outpatients	Käyntejä- öppen- vårdenbesök- outpatients visits
--------------------------------------	---	---	---	--	---	--	---	--	--	---	--

F20-F29 Skitsofrenia, skitsotyypinen häiriö ja harhaluuloisuushäiriöt

2002	12 299	2,4	53	44	1 117 488	215	59 129	19 568	61	2 939	-	-
2003	12 358	2,4	52	44	1 090 322	210	70 435	19 535	54	2 882	-	-
2004	11 997	2,3	52	44	1 054 663	203	66 542	18 047	60	2 676	-	-
2005	11 734	2,3	51	44	995 423	192	62 609	17 308	60	2 651	-	-
2006	11 767	2,3	50	45	1 003 481	193	69 736	17 634	53	2 652	16 921	202 213
2007	11 248	2,2	51	45	955 847	184	65 201	16 470	58	2 501	17 723	209 508
2008	10 914	2,1	51	45	905 156	174	57 836	15 626	55	2 360	17 846	209 746
2009	10 466	2	53	45	870 615	168	70 325	15 044	54	2 260	17 450	194 940
2010	9 913	1,9	52	45	822 079	158	73 074	14 389	57	2 161	17 434	214 014
2011	9 888	1,9	53	45	784 540	151	74 161	14 360	51	2 114	19 094	243 584

F32-F33 Masennus ja toistuva masennus

2002	7 876	1,5	40	43	299 053	58	26 683	10 945	27	697	-	-
2003	7 628	1,5	39	43	290 130	56	27 526	10 608	27	654	-	-
2004	7 598	1,5	39	44	289 208	56	26 112	10 223	28	710	-	-
2005	7 410	1,4	38	43	279 273	54	27 829	9 788	28	671	-	-
2006	6 965	1,3	37	43	261 541	50	31 159	9 368	28	606	34 478	270 036
2007	7 126	1,4	37	42	251 066	48	27 822	9 527	26	604	39 009	311 915
2008	7 326	1,4	39	42	252 581	49	26 797	9 707	25	637	40 610	326 154
2009	7 061	1,4	39	42	239 489	46	29 854	9 343	26	560	40 115	325 248
2010	6 612	1,3	38	43	216 257	42	27 105	8 715	25	506	39 886	342 028
2011	6 620	1,3	39	42	209 753	40	27 649	8 657	24	489	43 083	376 898

Taulukko 11. Pakkotoimet sukupuoli- ja ikäryhmittäin 2011

Potilaita- Patienter- Patients	Pakkopäiviä- tvångsdagar- days in involuntary care	Pakkopäiviä- tvångsdagar- days in involuntary care / 100 000 asukasta- invånare-inh.	Lisätiedot saatu- tillägsgifter fått-additional information gained	Eristys- isolering- isolation	Eristys- isolering- isolation / 100 000 asukasta- invånare- inh.	Leposide- bälte- restraints	Leposide- bälte- restraints /100 000 asukasta- invånare- inh.	Tahdonvast. injektio- medicininjektion mot vilja-forced injection	Tahdonvast. injektio- medicininjektion mot vilja-forced injection / 100 000 asukasta- invånare-inh.	Kiinnipito- fysisk fasthållning- fysical restraints	Kiinnipito- fysisk fasthållning- fysical restraints / 100 000 asukasta- invånare- inh.	
Kaikki												
2006	29612	9280	176	29153	2092	40	1252	24	763	14	488	9
2007	29364	9374	177	29219	2177	41	1026	19	733	14	425	8
2008	29992	9455	178	29896	2021	38	1057	20	662	12	505	10
2009	28293	8375	157	28078	1860	35	908	17	578	11	413	8
2010	26813	8455	158	26581	1733	32	819	15	584	11	370	7
2011	26272	8376	155	26203	1622	30	766	14	570	11	436	8
Miehet												
2006	14570	4644	180	14332	1250	48	774	30	348	13	323	13
2007	14639	4822	186	14568	1354	52	640	25	376	15	303	12
2008	15053	4846	186	15009	1195	46	650	25	304	12	362	14
2009	14284	4369	167	14189	1134	43	569	22	265	10	287	11
2010	13308	4368	166	13192	1048	40	522	20	267	10	272	10
2011	12942	4338	164	12902	965	36	480	18	288	11	293	11
Naiset												
2006	15042	4636	172	14821	842	31	478	18	415	15	165	6
2007	14725	4552	169	14651	823	30	386	14	357	13	122	5
2008	14939	4609	170	14887	826	30	407	15	358	13	143	5
2009	14009	4006	147	13889	726	27	339	12	313	12	126	5
2010	13505	4087	150	13389	685	25	297	11	317	12	98	4
2011	13330	4038	147	13301	657	24	286	10	282	10	143	5

Potilaita- Patienter- Patients	Pakkopäiviä- tvångsdagar- days in involuntary care	Pakkopäiviä- tvångsdagar- days in involuntary care / 100 000 asukasta- invånare-inh.	Lisätiedot saatu- tillägssuppgifter fått-additional information gained	Eristys- isolering- isolation	Eristys- isolering- isolation / 100 000 asukasta- invånare- inh.	Leposide- bälte- restraints	Leposide- bälte- restraints /100 000 asukasta- invånare- inh.	Tahdonvast. injektio- medicininjektion mot vilja-forced injection	Tahdonvast. injektio- medicininjektion mot vilja-forced injection / 100 000 asukasta- invånare-inh.	Kiinnipito- fysisk fasthållning- fysical restraints	Kiinnipito- fysisk fasthållning- fysical restraints / 100 000 asukasta- invånare- inh.	
00-12												
2006	1079	19	2	1060	8	1	1	0	0	0	267	35
2007	1172	22	3	1146	6	1	2	0	0	0	248	33
2008	1225	29	4	1217	5	1	5	1	0	0	296	39
2009	1157	28	4	1139	12	2	6	1	0	0	251	33
2010	1145	30	4	1136	7	1	7	1	2		225	29
2011	1061	24		1057	4		3		1		211	
13-17												
2006	1946	484	146	1896	26	8	96	29	27	8	50	15
2007	2162	683	206	2143	40	12	102	31	13	4	35	11
2008	2297	672	205	2278	45	14	100	30	27	8	48	15
2009	2186	564	175	2134	63	20	106	33	26	8	42	13
2010	2182	660	209	2168	63	20	99	31	25	8	35	11
2011	2213	651		2202	58		108		36		63	
18-64												
2006	22291	7150	216	21983	1872	56	1042	31	571	17	121	4
2007	22063	7188	216	22007	1956	59	828	25	552	17	111	3
2008	22418	7161	214	22373	1813	54	864	26	502	15	118	4
2009	21218	6398	191	21102	1637	49	719	21	440	13	82	2
2010	19820	6323	188	19642	1511	45	649	19	417	12	77	2
2011	19238	6219		19195	1421		601		415		110	
65+												
2006	4391	1641	192	4308	187	22	118	14	166	19	54	6
2007	4054	1494	171	4010	178	20	97	11	169	19	31	4
2008	4144	1602	181	4120	158	18	88	10	133	15	45	5
2009	3813	1393	155	3778	149	17	79	9	112	12	38	4
2010	3764	1457	157	3730	153	17	65	7	140	15	33	4
2011	3880	1499	156	3869	142	15	59	6	121	13	54	6

Taulukko 12. Pakkotoimet sairaanhoitopiireittäin 2006-2011

Potilaita- Patienter- Patients	Pakkopäiviä- tvångsdagar- days in involuntary care	Pakkopäiviä- tvångsdagar- days in involuntary care / 100 000 asukasta- invånare-inh.	Lisätiedot saatu- tillägsgiffter fått-additional information gained	Eristys- isolering- isolation	Eristys- isolering- isolation / 100 000 asukasta- invånare- inh.	Leposide- bälte- restraints	Leposide- bälte- restraints /100 000 asukasta- invånare- inh.	Tahdonvast. injektio- medicininjektion mot vilja-forced injection	Tahdonvast. injektio- medicininjektion mot vilja-forced injection / 100 000 asukasta- invånare-inh.	Kiinnipito- fysisk fasthållning- fysical restraints	Kiinnipito- fysisk fasthållning- fysical restraints / 100 000 asukasta- invånare- inh.	
VARSAINAI-SUOMEN SHP - EGENTLIGA FINLANDS SVD												
2006	2678	510	111	2260	157	34	28	6	81	18	33	7
2007	2609	844	183	2603	173	37	19	4	107	23	46	10
2008	2547	904	195	2546	157	34	26	6	78	17	43	9
2009	2424	943	203	2423	187	40	19	4	57	12	37	8
2010	2270	819	175	2270	138	30	11	2	56	12	40	9
2011	2212	796	170	2204	157	33	17	4	81	17	49	10
SATAKUNNAN SHP - SATAKUNDA SVD												
2006	1300	472	207	1281	83	36	45	20	45	20	0	0
2007	1387	499	219	1384	110	48	47	21	50	22	4	2
2008	1451	548	242	1448	128	56	56	25	44	19	1	0
2009	1285	459	203	1285	104	46	31	14	49	22	1	0
2010	1280	445	197	1279	94	42	27	12	48	21	1	0
2011	1214	394	175	1214	64	28	23	10	39	17	6	3
KANTA-HÄMEEN SHP - CENTRALA TAVASTLANDS SVD												
2006	1027	185	109	1026	53	31	18	11	10	6	20	12
2007	1009	321	188	1009	69	40	19	11	15	9	19	11
2008	971	293	170	971	61	35	14	8	9	5	20	12
2009	1044	321	185	1044	55	32	14	8	6	3	19	11
2010	969	303	174	969	57	33	19	11	7	4	18	10
2011	930	313	179	930	61	35	31	18	10	6	26	15
PIRKANMAAN SHP - BIRKALANDS SVD												
2006	2688	937	201	2688	199	43	30	6	58	12	13	3
2007	2726	776	164	2631	245	52	18	4	79	17	16	3
2008	2838	844	177	2756	220	46	25	5	78	16	24	5
2009	2701	887	185	2623	271	56	14	3	55	11	22	5
2010	2550	778	161	2502	223	46	18	4	60	12	16	3
2011	2535	714	146	2500	199	41	15	3	53	11	45	9

Potilaita- Patienter- Patients	Pakkopäiviä- tvångsdagar- days in involuntary care	Pakkopäiviä- tvångsdagar- days in involuntary care / 100 000 asukasta- invånare-inh.	Lisätiedot saatu- tillägsgifter fått-additional information gained	Eristys- isolering- isolation	Eristys- isolering- isolation / 100 000 asukasta- invånare- inh.	Leposide- bälte- restraints	Leposide- bälte- restraints /100 000 asukasta- invånare- inh.	Tahdonvast. injektio- medicininjektion mot vilja-forced injection	Tahdonvast. injektio- medicininjektion mot vilja-forced injection / 100 000 asukasta- invånare-inh.	Kiinnipito- fysisk fasthållning- physical restraints	Kiinnipito- fysisk fasthållning- physical restraints / 100 000 asukasta- invånare- inh.
--------------------------------------	--	---	---	-------------------------------------	--	-----------------------------------	---	---	---	--	---

PÄIJÄT-HÄMEEN SHP - PÄIJÄT-HÄME SVD												
2006	1092	440	209	1092	115	55	43	20	24	11	24	11
2007	1164	458	217	1164	119	56	25	12	6	3	10	5
2008	1236	449	212	1236	120	57	41	19	9	4	17	8
2009	964	372	175	964	112	53	30	14	8	4	7	3
2010	952	415	195	952	116	55	27	13	15	7	15	7
2011	1016	418	196	1016	97	46	19	9	10	5	23	11
KYMENLAAKSON SHP - KYMMENEDALENS SVD												
2006	863	362	204	863	75	42	25	14	24	14	16	9
2007	789	355	201	789	75	42	27	15	35	20	15	8
2008	797	358	203	797	56	32	27	15	32	18	19	11
2009	818	324	185	818	46	26	23	13	24	14	21	12
2010	756	271	155	756	44	25	14	8	20	11	6	3
2011	670	228	130	670	26	15	10	6	20	11	10	6
ETELÄ-KARJALAN SHP - SÖDRA KARELENS SVD												
2006	780	295	219	780	36	27	24	18	1	1	17	13
2007	800	253	189	800	41	31	19	14	3	2	12	9
2008	959	302	226	959	39	29	27	20	2	1	18	13
2009	959	239	179	959	45	34	45	34	9	7	22	16
2010	899	256	192	899	55	41	51	38	7	5	20	15
2011	858	291	219	858	36	27	61	46	7	5	9	7
ETELÄ-SAVON SHP - SÖDRA SAVOLAX SVD												
2006	875	280	257	874	68	62	48	44	19	17	0	0
2007	848	249	230	848	43	40	38	35	9	8	1	1
2008	893	255	237	893	68	63	45	42	11	10	1	1
2009	757	239	224	757	57	53	42	39	15	14	2	2
2010	588	185	174	588	41	39	17	16	14	13	1	1
2011	500	206	195	500	24	23	32	30	6	6	0	0
ITÄ-SAVON SHP - ÖSTRA SAVOLAX SVD												
2006	251	79	166	251	31	65	28	59	12	25	3	6
2007	240	58	123	240	18	38	6	13	1	2	0	0
2008	209	59	127	209	26	56	14	30	0	0	3	6
2009	244	60	130	244	23	50	18	39	3	7	0	0
2010	187	58	127	187	17	37	10	22	3	7	0	0
2011	154	50	110	154	20	44	2	4	6	13	0	0

Potilaita- Patienter- Patients	Pakkopäiviä- tvångsdagar- days in involuntary care	Pakkopäiviä- tvångsdagar- days in involuntary care / 100 000 asukasta- invånare-inh.	Lisätiedot saatu- tillägsgifter fått-additional information gained	Eristys- isolering- isolation	Eristys- isolering- isolation / 100 000 asukasta- invånare- inh.	Leposide- bälte- restraints	Leposide- bälte- restraints /100 000 asukasta- invånare- inh.	Tahdonvast. injektio- medicininjektion mot vilja-forced injection	Tahdonvast. injektio- medicininjektion mot vilja-forced injection / 100 000 asukasta- invånare-inh.	Kiinnipito- fysisk fasthållning- fysical restraints	Kiinnipito- fysisk fasthållning- fysical restraints / 100 000 asukasta- invånare- inh.
--------------------------------------	--	---	---	-------------------------------------	--	-----------------------------------	---	---	---	---	--

POHJOIS-KARJALAN SHP - NORRA KARELENS SVD

2006	957	512	297	957	88	51	22	13	8	5	5	3
2007	827	474	277	827	120	70	2	1	15	9	5	3
2008	821	432	253	821	105	62	37	22	30	18	17	10
2009	766	419	246	766	80	47	27	16	17	10	9	5
2010	740	354	208	735	61	36	28	16	16	9	4	2
2011	747	382	225	747	51	30	32	19	17	10	10	6

POHJOIS-SAVON SHP - NORRA SAVOLAX SVD

2006	2033	476	191	2029	197	79	189	76	35	14	20	8
2007	2073	487	195	2073	168	67	162	65	30	12	5	2
2008	2048	427	172	2048	135	54	152	61	29	12	9	4
2009	1880	376	151	1879	78	31	81	33	30	12	11	4
2010	1797	342	138	1797	99	40	90	36	40	16	8	3
2011	1735	287	116	1735	85	34	80	32	40	16	6	2

KESKI-SUOMEN SHP - MELLERSTA FINLANDS SVD

2006	1286	424	157	1286	64	24	72	27	51	19	26	10
2007	1190	374	138	1189	69	26	46	17	33	12	22	8
2008	1122	396	146	1120	54	20	48	18	20	7	23	8
2009	1045	383	141	1045	56	21	44	16	20	7	22	8
2010	941	350	128	941	45	16	33	12	23	8	25	9
2011	888	344	126	888	30	11	32	12	23	8	41	15

ETELÄ-POHJANMAAN SHP - SYD-ÖSTERBOTTENS SVD

2006	1134	358	180	1134	78	39	20	10	33	17	23	12
2007	1081	342	172	1081	59	30	18	9	21	11	21	11
2008	1131	335	169	1131	64	32	18	9	14	7	27	14
2009	1052	271	137	1052	36	18	9	5	14	7	17	9
2010	1047	299	151	1047	48	24	9	5	12	6	16	8
2011	1075	297	150	1075	54	27	12	6	20	10	36	18

VAASAN SHP - VASA SVD

2006	631	168	104	631	32	20	6	4	18	11	11	7
2007	676	144	88	676	37	23	2	1	18	11	8	5
2008	718	157	96	718	43	26	10	6	29	18	15	9
2009	681	187	113	653	41	25	7	4	23	14	10	6
2010	646	217	131	562	30	18	4	2	26	16	10	6
2011	661	267	160	661	44	26	9	5	38	23	11	7

Potilaita- Patienter- Patients	Pakkopäiviä- tvångsdagar- days in involuntary care	Pakkopäiviä- tvångsdagar- days in involuntary care / 100 000 asukasta- invånare-inh.	Lisätiedot saatu- tillägsgifter fått-additional information gained	Eristys- isolering- isolation	Eristys- isolering- isolation / 100 000 asukasta- invånare- inh.	Leposide- bälte- restraints	Leposide- bälte- restraints /100 000 asukasta- invånare- inh.	Tahdonvast. injektio- medicininjektion mot vilja-forced injection	Tahdonvast. injektio- medicininjektion mot vilja-forced injection / 100 000 asukasta- invånare-inh.	Kiinnipito- fysisk fasthållning- fysical restraints	Kiinnipito- fysisk fasthållning- fysical restraints / 100 000 asukasta- invånare- inh.
--------------------------------------	--	---	---	-------------------------------------	--	-----------------------------------	---	---	---	---	--

KESKI-POHJANMAAN SHP - MELLERSTA ÖSTERBOTTENS SVD

2006	411	156	210	411	9	12	24	32	2	3	4	5
2007	405	147	197	405	6	8	19	26	0	0	4	5
2008	482	162	217	482	21	28	22	29	4	5	6	8
2009	426	150	201	426	18	24	12	16	3	4	2	3
2010	401	142	189	401	25	33	13	17	1	1	3	4
2011	366	121	161	366	23	31	16	21	0	0	0	0

POHJOIS-POHJANMAAN SHP - NORRA ÖSTERBOTTENS SVD

2006	2282	466	121	2282	40	10	102	26	26	7	27	7
2007	2402	783	201	2401	35	9	77	20	24	6	38	10
2008	2446	886	226	2446	49	13	76	19	27	7	29	7
2009	2295	801	203	2288	21	5	88	22	19	5	17	4
2010	2113	658	166	2107	20	5	62	16	13	3	12	3
2011	2267	740	185	2267	45	11	74	19	20	5	18	5

KAINUUN SHP - KAJANALANDS SVD

2006	431	135	166	431	16	20	16	20	9	11	6	7
2007	410	132	164	410	5	6	7	9	6	7	5	6
2008	452	160	200	452	9	11	17	21	2	3	2	3
2009	446	120	151	446	10	13	10	13	1	1	4	5
2010	452	126	160	452	10	13	14	18	6	8	4	5
2011	411	122	156	411	13	17	14	18	8	10	5	6

LÄNSI-POHJAN SHP - LÄNSI-POHJA SVD

2006	354	76	114	354	5	8	10	15	3	5	0	0
2007	312	72	109	312	0	0	11	17	9	14	2	3
2008	346	49	75	346	5	8	11	17	6	9	1	2
2009	297	36	55	297	6	9	17	26	3	5	4	6
2010	267	59	90	267	9	14	25	38	4	6	2	3
2011	286	111	170	286	12	18	26	40	6	9	6	9

LAPIN SHP - LAPPLANDS SVD

2006	707	253	213	707	40	34	28	24	0	0	16	13
2007	688	195	164	687	39	33	24	20	0	0	14	12
2008	622	184	155	622	38	32	29	24	0	0	8	7
2009	552	133	112	552	20	17	14	12	0	0	11	9
2010	572	112	95	572	22	19	16	14	0	0	14	12
2011	550	121	102	550	16	14	10	8	0	0	8	7

Potilaita- Patienter	Pakkopäiviä- tvångsdagar- days in involuntary care	Pakkopäiviä- tvångsdagar- days in involuntary care / 100 000 asukasta- invånare-inh.	Lisätiedot saatu- tillägssuppgifter fått-additional information gained	Eristys- isolering- isolation	Eristys- isolering- isolation / 100 000 asukasta- invånare- inh.	Leposide- bälte- restraints	Leposide- bälte- restraints /100 000 asukasta- invånare- inh.	Tahdonvast. injektio- medicininjektion mot vilja-forced injection	Tahdonvast. injektio- medicininjektion mot vilja-forced injection / 100 000 asukasta- invånare-inh.	Kiinnipito- fysisk fasthållning- fysical restraints	Kiinnipito- fysisk fasthållning- fysical restraints / 100 000 asukasta- invånare- inh.	
AHVENANMAA - ÅLAND												
2006	152	19	71	150	5	19	1	4	2	7	2	7
2007	151	29	107	148	4	15	0	0	2	7	0	0
2008	156	13	48	155	6	22	3	11	6	22	3	11
2009	139	22	80	132	8	29	3	11	10	36	3	11
2010	139	32	115	131	8	29	3	11	6	22	2	7
2011	146	15	53	141	10	35	3	11	6	21	2	7
HUS												
2006	7769	2734	188	7750	636	44	477	33	284	20	218	15
2007	7724	2425	165	7685	656	45	432	29	245	17	176	12
2008	7873	2316	156	7860	583	39	368	25	214	14	221	15
2009	7628	1664	111	7527	520	35	362	24	193	13	173	11
2010	7282	2253	148	7188	480	32	321	21	190	12	154	10
2011	7073	2205	143	7049	444	29	253	16	152	10	124	8
VALTION MIELISAIRAALAT - STATENS SINNESSJUKHUS												
2006	121	56		118	38		8		15		4	
2007	121	57		120	30		11		24		3	
2008	135	54		135	38		7		21			
2009	104	32		104	27		4		17		2	
2010	149	57		149	38		15		17			
2011	124	49		124	35		7		1			
VANKISAIRAALAT - SJUKHUS FÖR FÅNGAR												
2006	281	47		281	61				4			
2007	272	53		272	77		3		4			
2008	323	42		323	33				2		1	
2009	295	76		295	72		1		5			
2010	289	79		289	86		2		2		1	
2011	340	85		340	99		4		8		3	

Taulukko 13. Lääkehoito ikä- ja sukupuoliryhmittäin 2006–2011

	Potilaita- Patienter- Patients	Lisätiedot saatu- tillägsuppgifter fått-additional information gained	Ei lääkkeitä- Ingen medicinering- no drug therapy	Ei lääkkeitä- Ingen medicinering- no drug therapy / 100 000 asukasta- invånare-inh.	Psykoosilääkkeet- Antipsykotisk medicinering- Antipsychotisk drugs	Psykoosilääkkeet- Antipsykotisk medicinering- Antipsychotisk drugs/ 100 000 asukasta- invånare- inh.	Depressio- lääkkeet - antidepressiva - antidepressants	Depressio- lääkkeet - antidepressiva - antidepressants / 100 000 asukasta- invånare-inh.	Muu psyk. Lääkehoito- övrig medicinering- other drugs	Muu psyk. Lääkehoito- övrig medicinering- other drugs / 100 000 asukasta- invånare-inh.
Kaikki										
2006	29 612	29 153	2 729	52	19 311	367	12 815	243	4 415	84
2007	29 364	29 211	2 910	55	19 085	361	13 203	250	4 457	84
2008	29 992	29 834	2 903	55	19 516	367	13 561	255	4 783	90
2009	28 293	28 069	2 670	50	18 510	347	12 749	239	4 307	81
2010	26 813	26 570	2 554	48	17 730	331	11 957	223	4 096	76
2011	26 272	26 203	2 507	47	17 346	322	12 138	225	3 789	70
Miehet										
2006	14 570	14 324	1 484	58	9 309	361	5 419	210	2 569	100
2007	14 639	14 564	1 654	64	9 362	361	5 709	220	2 591	100
2008	15 053	14 980	1 636	63	9 542	366	5 911	227	2 911	112
2009	14 284	14 186	1 534	59	9 173	350	5 620	215	2 550	97
2010	13 308	13 186	1 424	54	8 665	329	5 086	193	2 380	90
2011	12 942	12 902	1 374	52	8 507	322	5 198	196	2 113	80
Naiset										
2006	15 042	14 829	1 245	46	10 002	372	7 396	275	1 846	69
2007	14 725	14 647	1 256	47	9 723	360	7 494	278	1 866	69
2008	14 939	14 854	1 267	47	9 974	368	7 650	282	1 872	69
2009	14 009	13 883	1 136	42	9 337	343	7 129	262	1 757	65
2010	13 505	13 384	1 130	41	9 065	332	6 871	252	1 716	63
2011	13 330	13 301	1 133	41	8 839	322	6 940	253	1 676	61

Potilaita- Patienter- Patients	Lisätiedot saatu- tilläggsuppgifter fått-additional information gained	Ei lääkkeitä- Ingen medicinering- no drug therapy	Ei lääkkeitä- Ingen medicinering- no drug therapy / 100 000 asukasta- invånare-inh.	Psykoosilääkkeet- Antipsykotisk medicinering- Antipsychotisk drugs	Psykoosilääkkeet- Antipsykotisk medicinering- Antipsychotisk drugs/ 100 000 asukasta- invånare- inh.	Depressio- lääkkeet - antidepressiva - antidepressants	Depressio- lääkkeet - antidepressiva - antidepressants / 100 000 asukasta- invånare-inh.	Muu psyk. Lääkehoito- övrig medicinering- other drugs	Muu psyk. Lääkehoito- övrig medicinering- other drugs / 100 000 asukasta- invånare-inh.	
0-12 -vuotiaat										
2006	1 079	1 057	658	86	263	34	107	14	136	18
2007	1 172	1 141	737	97	293	38	126	17	126	17
2008	1 225	1 211	720	95	353	46	129	17	171	22
2009	1 157	1 139	645	84	330	43	132	17	171	22
2010	1 145	1 136	613	80	348	45	118	15	186	24
2011	1 061	1 057	575		325		133		153	
13-17 -vuotiaat										
2006	1 946	1 897	727	219	783	236	669	201	166	50
2007	2 162	2 136	828	250	850	256	768	232	199	60
2008	2 297	2 273	783	239	996	304	910	277	199	61
2009	2 186	2 132	748	232	904	280	865	268	160	50
2010	2 182	2 168	748	237	935	297	867	275	243	77
2011	2 213	2 202	690		923		960		289	
18-64 -vuotiaat										
2006	22 291	21 975	1 182	36	15 155	457	10 219	308	3 586	108
2007	22 063	22 010	1 190	36	15 075	454	10 634	320	3 584	108
2008	22 418	22 335	1 235	37	15 146	454	10 766	322	3 946	118
2009	21 218	21 095	1 110	33	14 543	434	10 083	301	3 524	105
2010	19 820	19 634	1 049	31	13 720	409	9 341	278	3 238	97
2011	19 238	19 195	1 067		13 335		9 390		2 910	
yli 65-vuotiaat										
2006	4 391	4 318	167	20	3 172	371	1 856	217	530	62
2007	4 054	4 011	164	19	2 918	335	1 696	195	548	63
2008	4 144	4 106	172	19	3 071	348	1 780	201	471	53
2009	3 813	3 778	174	19	2 777	308	1 688	187	456	51
2010	3 764	3 727	150	16	2 783	301	1 658	179	432	47
2011	3 880	3 869	180	19	2 841	296	1 702	177	438	46

Laatuseloste (SVT) Erikoissairaanhoido

Tilaston tietojen keruu perustuu Terveyden ja hyvinvoinnin laitoksesta annettuun lakiin (668/2008), tilastolakiin (409/2001), terveydenhuollon valtakunnallisia henkilörekistereistä annettuun lakiin (566/1989) sekä asetukseen terveydenhuollon valtakunnallisista henkilörekistereistä (1671/1993). Terveyden ja hyvinvoinnin laitos (THL) on terveydenhuollon tilastoviranomainen ja tilastojen ylläpito on THL:n lakisääteinen tehtävä.

Tilastotietojen relevanssi

Erikoissairaanhoidon tilasto muodostetaan Hoitoilmoitusrekisteriin ilmoitetuista tiedoista. Erikoissairaanhoidon tilastosta julkaistaan vuonna 2012 tilastoraportit somaattisesta ja psykiatrisesta erikoissairaanhoidosta.

Erikoissairaanhoidon tilasto perustuu vuosittain terveydenhuollon toimintayksiköistä henkilötunnuksella kerättäviin hoitoilmoituksiin. Ne sisältävät tiedot palvelun tuottajasta, potilaan kotikunnasta, hoitoon tuloon tiedot, hoitoon liittyvät tiedot toimenpiteineen sekä hoidon päättymiseen liittyviä tietoja. Psykiatrian erikoisalojen potilaista ilmoitetaan näiden tietojen lisäksi psykiatrian erikoisalojen lisätiedot, jotka käsittelevät lääkehoitoa, pakkotoimia ja psyykkisen tilan arviointia. Samoin vaativista sydänpotilaista kerätään lisätietoja. Lisäksi vuoden viimeisenä päivänä sairaalassa vuodeosastoilla olevista potilaista tehdään potilaslaskenta. Hoitoilmoitustietoja kerätään kaikista kuntien, kuntayhtymien ja valtion sairaaloista sekä suurimmista yksityissairaaloista. Tiedot kuvaavat potilaan tulo-, hoito- ja poistumistietoja.

Tilastossa käytetyt luokitukset sekä tiedonkeruun ohjeet on kuvattu kutakin tilastovuotta koskevassa *HILMO - ohjeet ja määrittelyt* -oppaassa sekä THL:n verkkosivuilla osoitteessa: <http://www.thl.fi/hilmo>. Keskeiset käsitteet ja määritelmät kuvataan erikseen tilastoraportin tekstiosassa.

Raportit on tarkoitettu terveydenhuollon ammattihenkilöille, hallintoviranomaisille, suunnittelijoille ja tutkijoille, jotka tarvitsevat ajantasaista tietoa sairaaloiden palvelutuotannosta Suomessa. Tilaston pohjana olevan hoitoilmoitusrekisterin tietosisältöä ja tiedonkeruuta sekä raportointia tilastosta kehitetään yhteistyössä tiedontuottajien ja käyttäjien kanssa.

Tietojen tarkkuus ja luotettavuus

Tilastojen perusjoukko muodostuu kaikista niistä henkilöistä, jotka ovat olleet erikoissairaanhoidossa vuodeosastohoidossa, päiväkirurgisessa toimenpiteessä tai käyneet erikoissairaanhoidon avohoitokäynnillä vuoden aikana. Tiedot lähetetään kerran vuodessa THL:ään annettujen määrittelyjen ja ohjeistusten mukaan.

Tietojen oikeellisuus on riippuvainen tiedonantajien toimittamien tietojen laadusta ja oikeellisuudesta. Hoitoilmoitusrekisteriin poimitaan kaikki pyydetty tiedot toimintayksiköiden omista tietojärjestelmistä. Tietojen toimittamisvaiheessa THL:ssa tehdään perustarkistukset ja tarvittaessa toimitettuja tietoja korjataan tai pyydetään aineisto uudelleen. Tarkastussäännöt ja korjaukset on myös kuvattu *HILMO - ohjeet ja määrittelyt* -oppaassa sekä THL:n verkkosivuilla: <http://www.thl.fi/hilmo>. Raportointivaiheessa tilastotietoja verrataan edellisen vuoden vastaaviin lukumääriin ja epäselvät tapaukset tarkistetaan tiedonantajalta. Tiedoista muodostetaan ennakkotilasto, jonka perusteella tehty arvio on yleensä hyvin lähellä todellista lukumäärää. Tilastosta löytyneet mahdolliset virheet korjataan lopulliseen tilastoon. Tilastoraportissa kerrotaan tietojen laatua kuvaavia lukuja kuten puuttuvien tietojen määriä tai tietojen kattavuutta sairaanhoitopiireittäin.

Terveyden ja hyvinvoinnin laitokselle toimitettu hoitoilmoitustieto on osoittautunut pääosin luotettavaksi. Tiedot tuotetaan sähköisistä asiakas- ja potilastietojärjestelmistä. Tietojen kirjaaminen sekä poiminta järjestelmistä vaikuttavat tilastotietojen laatuun. Tuoreessa Hoitoilmoitusrekisteriä arvioineessa artikkelissa¹ todettiin, että tietojen kattavuus ja tarkkuus vaihtelevat tyydyttävästä erittäin hyvään. Päädiagnoosit ja päätoimenpiteet on pääsääntöisesti erittäin hyvin ilmoitettu, mutta sivudiagnoosien ja -toimenpiteiden sekä joidenkin muiden tietojen kirjaamisessa tai poiminnassa järjestelmistä esiintyy puutteita.

Sairaanhoitopiirien välillä on eroja tietojen laadussa ja kattavuudessa. Psykiatrian lisätiedot on saatu sairaanhoitopiireistä 96–100 prosentista hoitajaksoja. 17 sairaanhoitopiiristä sekä molemmista valtion mielisairaaloista saatiin lisätiedot kaikista hoitajaksista (kattavuus 100 %) ja vain 4 sairaanhoitopiiristä puuttui muutamista hoitajaksista lisätiedot.

Päädiagnoosi oli muodollisesti virheellinen tai puuttuva vain 13 hoitajaksossa, mutta 442 034 avohoitokäynnissä 1,7 miljoonasta käynnistä (25 %).

Tietojen ajantasaisuus ja oikea-aikaisuus

Erikoissairaanhoidon tilastoraportit ovat THL:n kerran vuodessa tuottamia tilastoja. Lopulliset raportit julkaistaan vuoden loppuun mennessä. Raportoivat tiedot ovat kuluva vuotta edeltävältä vuodelta. Tilastoraportit julkaistaan THL:n verkkosivulla osoitteessa www.thl.fi/tilastot/somaattinenerikoissairaanhoito ja www.thl.fi/psykiatrinenerikoissairaanhoito. Tarkempi tilastojen julkistamiskalenteri löytyy myös THL:n verkkosivuilta.

Tilastojen yhtenäisyys ja vertailukelpoisuus

Poisto-/hoitoilmoitusjärjestelmä on ollut käytössä Suomen terveydenhuoltolaitoksissa vuodesta 1969 lähtien. Poistoilmoitus (hoidon päättämislamitus) muuttui hoitoilmoitukseksi vuoden 1994 alusta Stakesista annetun lain (1073/92) 6§:n ja terveydenhuollon valtakunnallisista henkilörekistereistä annetun lain (556/1989) ja asetuksen (774/1989; muut. 1671/1993) nojalla. Järjestelmä on alun perin kattanut erikoissairaanhoidon ja perusterveydenhuollon laitoshoidon. Vuodesta 1998 lähtien on kerätty myös erikoissairaanhoidon avohoidon tiedot hoitoilmoitusrekisteritiedonkeruun kautta.

¹ Sund R. (2012). Quality of Finnish Hospital Discharge Register: A systematic review. *Scandinavian Journal of Public Health*, 2012; 40: 505–515.

Vuosien 2002–2007 aineistoa on lisäksi täydennetty erillistiedonkeruulla kerätyn erikoislääkärijohtoisten terveyskeskussairaaloiden toimintatiedoin. Erikoislääkärijohteisista terveyskeskussairaaloista sekä perusterveydenhuollon yhteydessä järjestetyistä erikoisalapoliklinikoista saadaan myös hoitoilmoitukset erikoissairaanhoidon tilastoon. Erikoissairaanhoidon avohoitokäynti-tietojen on arvioitu olevan vertailukelpoisia vuodesta 2006 alkaen. Vuoden 2008 aineisto sisältää ensimmäistä kertaa myös Ahvenanmaan sairaanhoitopiirin käyntitiedot.

Uusimpana hoitoilmoitusjärjestelmän tiedonkeruun piirin tulivat perusterveydenhuollon avohoidon käyntitiedot vuodesta 2011 alkaen. Tämän tiedonkeruun käynnistymisen jälkeen perusterveydenhuollon tiedot muodostavat omat toimintatilastonsa, joista on erillinen laatuseloste.

Tilastoraporteissa on tapahtunut seuraavat muutokset: vuoden 2011 raporteissa erikoissairaanhoidon somaattisen laitoshoidon ja avohoidon raportit yhdistettiin yhdeksi raportiksi, samoin psykiatristen erikoisalojen laitoshoidon ja avohoidon tietoja raportoitiin ensimmäisen kerran yhdessä. Vuoden 2012 tilastoraportissa (tilastovuotta 2011 koskevat tiedot) somaattisen erikoissairaanhoidon tilastoraporttiin yhdistettiin lisäksi toimenpiteellisten hoitajaksojen tiedot.

Tietojen vertailtavuuteen vaikuttavat diagnoosi- ja toimenpidekoodien vaihtumiset sekä kerättävän tietosisällön muutokset. Tietosisältö on laajentunut merkittävimmin vuonna 1994 psykiatrian lisälehdien ja vaativan sydänpotilaan lisälehdien käyttöönoton sekä päiväkirurgian tiedonkeruun aloittamisen myötä. Osa tiedoista on vapaaehtoisesti ilmoitettavia ja näiden tietojen osalta kattavuus ei ole yhtä hyvä kuin pakollisten perustietojen osalta.

Toimenpiteitä on kerätty poisto-/hoitoilmoitukseen vuodesta 1986 lähtien. Vuosina 1986–1995 käytössä oli Sairaalaliiton laatima toimenpidenimikkeistö. Vuosina 1996–2003 käytettiin ensimmäistä Stakesin laatimaa toimenpideluokitusta (ohjeita ja luokituksia 1996:3). Vuodesta 2004 lähtien käytössä on ollut toinen Stakesin laatima toimenpideluokitus (ohjeita ja luokituksia 2004:2). Uudet tautiluokitukset ja toimenpideluokitukset ovat aina edellistä versiota laajempia, mikä vaikeuttaa vertailtavuutta. Myös lääketieteen kehitys, esim. muutokset tautien diagnostiikassa, vaikuttavat tilastoihin ja eri vuosien vertailtavuuteen, mikä on huomioitava aikasarjoja tarkasteltaessa. Ajan tasalla olevat luokitukset löytyvät aina THL:n koodistopalvelimelta <http://www.thl.fi/koodistopalvelu>.

Erikoissairaanhoidon tilastoraportit sisältävät koko maan kattavaa tietoa. Niissä käytetään kansainvälistä tautiluokitusta ja pohjoismaista toimenpideluokitusta, joka on muunnettavissa vastaamaan kansainvälistä toimenpideluokitusta. Tämä mahdollistaa kansainvälisen vertailun.

Tietojen saatavuus ja selkeys

Erikoissairaanhoidon tilastosta julkaistaan vuonna 2012 tilastoraportit somaattisesta ja psykiatrisesta erikoissairaanhoidosta. Tilastosta julkaistut raportit julkaistaan vuosittain THL:n verkkosivuilla osoitteessa www.thl.fi/tilastot. Osoitteesta löytyvät myös julkaisukalenteri, tilastotietokannat, rekisteriselosteet, aineistokuvaukset ja muutokset tilastoissa

Tilastoraporttien liitteenä on taulukkomuodossa tilaston perustietoja. Lukumäärät esitetään päädiagnooseittain sekä päätoimenpiteen mukaan. Lisäksi tiedot esitetään alueittain (kunta tai sairaanhoitopiiri), erikoisaloittain, ikäryhmittäin, palvelun tuottajan mukaan sekä diagnoosien pääryhmien ja yleisimpien diagnoosien mukaan aikasarjana. Potilaiden, hoitopäivien ja avohoitokäyntien määrä esitetään myös sairaanhoitopiireittäin tai kunnittain suhteutettuna tuhatta tai sataatuhatta asukasta kohti. Terveystieteiden tutkimuskeskuksen tilastotietokannasta löytyy perustietoja vuoteen 2009 asti myös tietokantaraporteista ([Netti-Hilmo](#)).

Tilastojen tietoja on julkisesti saatavilla tilastoraporttien liitetaulukoissa. Tarkempia tietoja luovutettaessa tarkastetaan aina tietojen luovutuksen oikeutus. Terveystieteiden tutkimuskeskuksen valtakunnallisista henkilörekistereistä annetun lain (556/1989) 4 §:n mukaan hoitoilmoitusrekisteriin talletetut henkilötiedot on pidettävä salassa. THL voi kuitenkin osaltaan antaa luvan tietojen luovuttamiseen, jos luovutus tapahtuu terveydenhuollon toimintaa, tautien ennaltaehkäisyä tai hoitoa koskevaa taikka näihin liittyvää määrättyä tieteellistä tutkimusta varten. Ennen lupapäätöksen antamista on varattava tietosuojavaltuutetulle tilaisuus tulla kuulluksi. Tietojen luovuttamisen ehdoista ja tutkimuslupien hakemisesta tietoja löytyy myös THL:n verkkosivuilta osoitteesta http://www.thl.fi/fi_FI/web/fi/tilastot/tutkimuskaytto.

Eriyistä huomioitavaa vuoden 2011 psykiatrisen erikoissairaanhoidon tilastoraportissa

Vuosien 2010 ja 2011 välillä osa tilaston lukujen muutoksista johtuu toiminnan organisoinnin muutoksista. Keski-Suomen sairaanhoitopiirille siirtyi erikoissairaanhoidon toiminnaksi aiemmin perusterveydenhuollossa toteutettua psykiatrista avohoittoa.

Lisäksi Oulun kaupungin perusterveydenhuollon yhteydessä järjestetystä erikoissairaanhoidosta ei saatu tietoa vuodelta 2011 lainkaan. Tämä selittää Pohjois-Pohjanmaan sairaanhoitopiirin alueella tapahtuneen suuren muutoksen avohoitokäyntien määrässä.