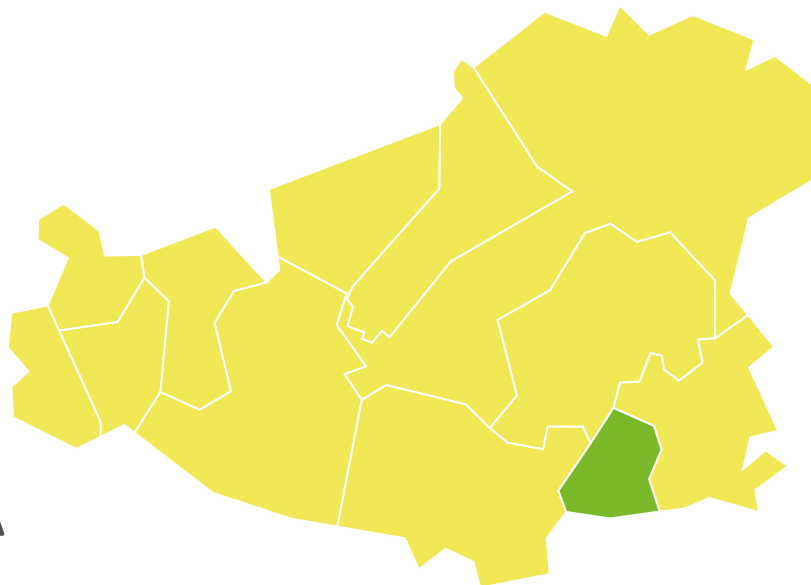


TEAvisari

TERVEYTTÄ EDISTÄVÄ LIIKUNTA KANTA-HÄMEEN KUNNISSA 2018



Liikunnan edistämistäkiivisuus
Kanta-Hämeen kunnissa
TEAvisari 2018 -tiedonkeruussa

- Hyvä tulos*
- Parannettavaa
- Tieto puuttuu

* Pistemäärä yli 75, kun tavoite 100. Näin edellytykset liikunnan edistämiseen kunnassa ovat kaikilta osin hyvän käytännön ja laadun mukaiset.



SITOUTUMINEN

82% 85 %
KOKO MAA



Tämän valtuustokauden kuntastrategiassa on käsitelty liikunnan edistämistä.

50% 65 %
KOKO MAA



Kunnassa on voimassa oleva liikuntasuunnitelma.

9% 44 %
KOKO MAA



Hyvinvointikertomuksessa on kuvaus kuntalaisten liikunta-aktiivisuudesta.



JOHTAMINEN

82% 87 %
KOKO MAA



Kunnassa on sovittu terveyttä edistävän liikunnan koordinoitavastuusta.

36% 45 %
KOKO MAA

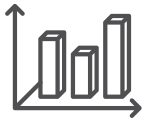


Liikunnan tai ulkoilun viranhaltija on osallistunut järjestäjänä maankäyttöön liittyviin yleisötilaisuuksiin.

27% 51 %
KOKO MAA



Liikuntapaikkojen käyntitiedot on esitelty kunnan johtoryhmälle tai hyvinvoinnin ja terveyden edistämisen työryhmälle.

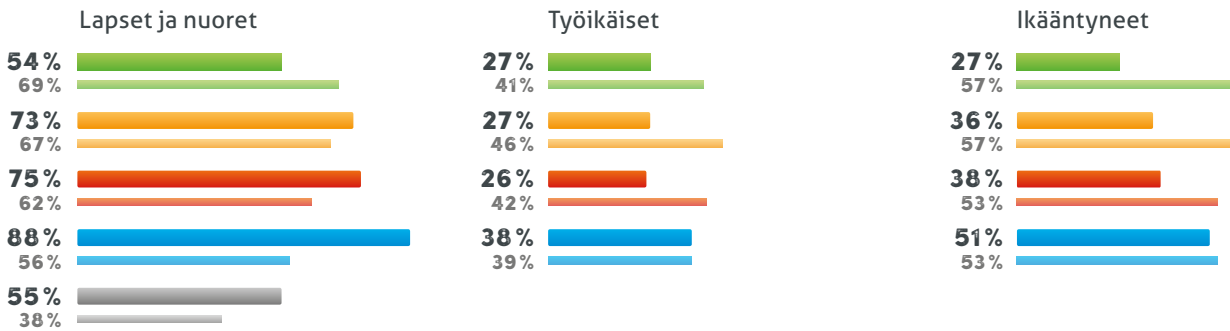


SEURANTA JA ARVIOINTI

Kanta-Häme
koko maa

Liikunta-aktiivisuuden seuraaminen Kanta-Hämeen kunnissa vähintään kahden vuoden välein

2018 2016 2014 2012 2010



VOIMAVARAT

64% KOKO MAA

LAPSET

Koulujen liikuntasalit ovat maksuttomia liikunta- ja urheiluseurojen harjoitusvuoroilla.

0,6 HTV KOKO MAA

Liikunnan hallinnon ja suunnittelun ammattihenkilöiden määrä kunnassa henkilötyövuosina / 10 000 asukasta.



OSALLISUUS

27% KOKO MAA

AIKUISET

Kunnassa toimii liikunta- ja urheiluseurojen, yhdistysten ja kunnan säännöllisesti kokoontuva yhteiselin esim. seuraparlamentti.

55% KOKO MAA

LIKUNTA-NEUVONTA

Kunta on käyttänyt sosiaalista mediaa liikuntapalveluiden kehittämiseen.



LIIKUNTA-NEUVONTA

70% KOKO MAA

LIKUNTA-NEUVONTA

Kunnassa järjestetään liikuntaneuvontaa.

33% KOKO MAA

LIKUNTA-NEUVONTA

Liikuntaneuvontakäynnit kirjataan potilastietojärjestelmään.

LIIKUNTANEUVONNAN JÄRJESTÄJÄ

KANTA-HÄME



KOKO MAA



- Liikunnasta ja perusterveydenhuollosta vastaavat tahot yhdessä
- Perusterveydenhuollosta vastaava taho yksin
- Liikunnasta vastaava taho yksin
- Jokin muu taho / tahot

Katso oman kuntasi vertailutiedot ja tee konkreettiset toimenpide-ehdotukset:

www.teaviisari.fi