



COVID-19-epidemian hybridistrategian seuranta – tilannearvioraportti 8.7.2020

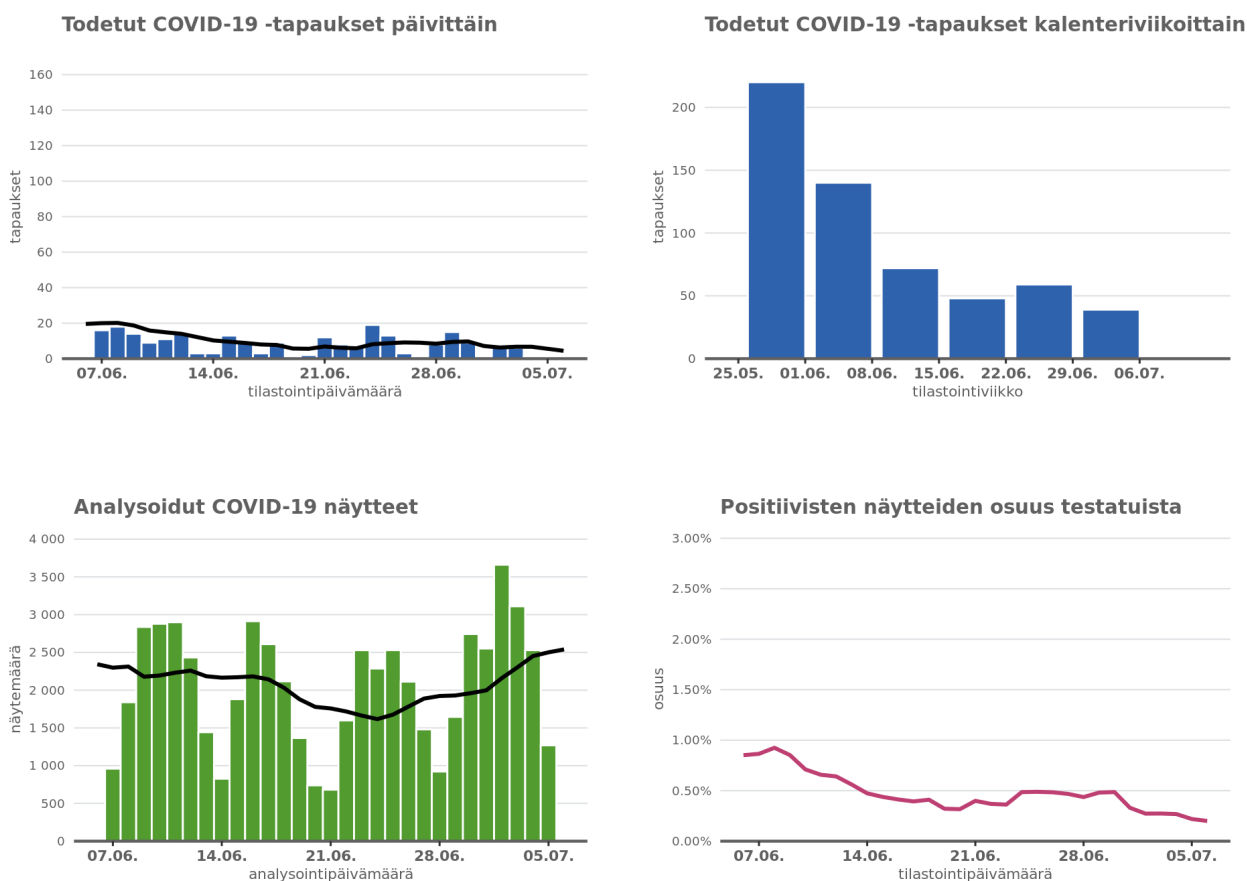
Terveyden ja hyvinvoinnin laitos
Institutet för hälsa och välfärd
Finnish Institute for Health and Welfare
PL / PB / P.O. Box 30 • FI-00271 Helsinki, Finland
Puh/tel +358 29 524 6000
www.thl.fi



Hybridistrategian seuranta – tilannearvioraportti 8.7.2020

Koronavirusepidemian torjuntaan tähtäävän Suomen hybridistrategian vaikuttavuutta seurataan epidemiologisten, lääketieteellisten ja toiminnallisten mittareiden avulla. Strategian avulla pyritään hallituksen 6.5. antaman periaatepäätöksen mukaan estämään viruksen leviämistä yhteiskunnassa, turvaamaan terveydenhuollon kantokyky ja suojelemaan erityisesti riskiryhmiin kuuluvia ihmisiä. Tavoitteena on, että monipuolisia mittareita seuraamalla epidemiatilanteen mahdollisiin muutoksiin voidaan tarvittaessa reagoida.

STM ja THL tuottavat kerran viikossa tilannearvion epidemian tilasta sekä valtakunnallisesti että alueellisesti.



Kuvaaja 1. Ylärivillä esitetään uudet todetut COVID-19-tapaukset päivittäin ja kalenteriviikoittain. Alarivillä esitetään analysoidut näytemäärät päivittäin ja positiivisten näytteiden osuus testatuista näytteistä päivittäin. Viivat kuvaavat todettujen tautitapausten ja analysoitujen näytteiden määrien seitsemän päivän liukuvaa keskiarvoa.

Valtakunnallinen tilannearvio

Mittareiden perusteella COVID-19-epidemia on Suomessa rauhallinen. Viimeisen seurantaviikon aikana (viikko 27, ajalla 29.6.-5.7.) tartuntatautirekisteriin ilmoitettiin 39 uutta tapausta. Tapausten määrä on laskenut hieman kahteen edelliseen viikkoon verrattuna.

Uusien tapausten ilmaantuvuus viikolla 27 oli **0,7** tapausta 100 000 asukasta kohden.

Tapausilmaantuvuudessa ei todettu suurta vaihtelua kahteen edelliseen viikkoon verrattuna (*Taulukko 1*).

Laboratorioiden virustestauskapasiteetti on tällä hetkellä **yli 13 000** näytettä päivässä. Sosiaali- ja terveystieteiden ministeriön asettama tavoite, 10 000 näytteen päivittäinen testauskapasiteetti, on ylitetty. Viimeisellä seurantaviikolla koronavirustestejä on tehty enemmän kuin kahdella edellisellä viikolla. Positiivisten COVID-19-tapausten osuus testatuista näytteistä on laskenut hieman.

Taulukko 1. Taulukossa esitetetään todetut COVID-19-tapaukset, niiden ilmaantuvuus 100 000 asukasta kohden, testimäärät, testimäärät suhteutettuna 100 000 asukasta kohden, sekä positiivisten tapausten osuus testatuista näytteistä kolmen viikon seurantajaksoilla. Todettuja tautitapauksia ja näytemääriä koskeva tieto voi muuttua, kun tiedot täydentyvät ja niitä korjataan takautuvasti.

Viikko	Ajanjakso	COVID-19-tapaukset	Ilmaantuvuus / 100 000 väestö	Testimäärä	Testimäärä / 100 000 väestö	Tautitapausten osuus testatuista näytteistä (%)
25	15.6.-21.6.	48	0.9	12 024	217	0.4
26	22.6.-28.6.	59	1.1	13 506	244	0.4
27	29.6.-5.7.	39	0.7	17 777	321	0.2

Rekisterissä olevien tietojen perusteella arvioitu viruksen tartuttavuusluku on 90 % todennäköisyydellä välillä 0,80-1,25. Luku on noussut hieman edellisiin viikkoihin verrattuna. Sairaalahoidossa olevien potilaiden osalta HUS-alueen tietoihin on kirjautunut todellisuutta enemmän sairaalahoidossa olevia, mikä on osaltaan saattanut vaikuttaa tartuttavuusluvun kasvuun. Raportoidut tapausmäärät ovat kuitenkin edelleen vähäisiä ja epidemia on tasaantunut nykyiselle alhaiselle tasolle.

Koko Suomen yhteenlaskettu tapausmäärä 8.7.2020 oli **7 265** todettua tapausta. Tautiin liittyviä kuolemia on raportoitu **329**. Parantuneita arvioidaan olevan noin **6 800**, eli yli 90 prosenttia todetuista tartuntatapauksista.

Arvio perustuu todettujen tapausten seurantaan kolmen viikon (21 vrk) ajalta.

Parantuneiksi määritellään ne henkilöt, joista ei ole tiedossa muuta taudinkulkuun liittyvää seurantatietoa kolmen viikon jälkeen todetusta tartunnasta. Kahden viikon seurannalla arvio parantuneista on suurempi (noin 6 850 parantunutta), ja vastaavasti neljän viikon kohdalla arvio taas on pienempi (noin 6 750 parantunutta).

Sairaalahoitossa oli yhteensä **19** potilasta. Tehohoidossa on tällä hetkellä kaksi potilasta. Sairaalahoitossa olevien potilaiden määrä on laskenut selvästi huhti- ja toukokuulta, mutta tasaantunut viime viikkojen aikana. Ennusteen mukaan tulevan viikon uusien sairaala- ja tehohoitojaksojen määrä on hieman suurempi kuin edellisen viikon laskun jatkumiseen perustuneessa ennusteessa.

Epidemiatilanteen ollessa tällä hetkellä rauhallinen, tehohoidon viikkoraportin julkaiseminen on päättynyt toistaiseksi 11.6. alkaen. [Aiemmat raportit: Tietoa COVID-19-epidemiasta ja kansallinen tehohoidon tilannekuvaraportti \(KYS\)](#).

Valtakunnallinen yhteenveto (Taulukko 2)

Taulukko 2. Taulukossa esitetään koronavirusilanteen muutos eri mittarien ja kolmen seurantajakson ja aikapisteen avulla. Muutos kuvaa tilanteen muutosta edelliseen viikkoon tai aikapisteeseen verrattuna. Viimeisin seurantajakso on taulukossa laatikoitu (oikealla). Todettuja tautitapauksia ja näytemääriä koskeva tieto voi muuttua, kun tiedot täydentyvät ja niitä korjataan takautuvasti.

Epidemiologiset mittarit	Viikko 25 15.-21.6.2020	Muutos (↑↓)	Viikko 26 22.-28.6.2020	Muutos (↑↓)	Viikko 27 29.6.-5.7.2020
Todettujen tapausten ilmaantuvuus (tapauksia / 100 000 väestö)	0,9	0,2 ↑	1,1	0,4 ↓	0,7
Tartuttavuusluku	0,40-0,75		0,65-0,90		0,80-1,25
Parantuneiden arvioitu määrä	24.6.2020	Muutos	1.7.2020	Muutos	8.7.2020
	6600	+100 ↑	6700	+100 ↑	6800
Lääketieteelliset mittarit	24.6.2020	Muutos (↑↓)	1.7.2020	Muutos (↑↓)	8.7.2020
Toteutuneet					
Akuuttisairaalahoitossa olevien potilaiden lukumäärä, yhteensä	22	+2 ↑	24	-5 ↓	19
– joista tehoahoidossa	2	-2 ↓	0	+2 ↑	2
Menehtyneet, yhteensä	327	+1 ↑	328	+1 ↑	329
Ennusteet					
Uusia akuuttisairaalahoitojaksoja tulevalle viikolle	6-16		11-22		14-28
Uusia tehohoitojaksoja tulevalle viikolle	1-4		2-5		2-6
Toiminnalliset mittarit	Viikko 25 15.-21.6.2020	Muutos (↑↓)	Viikko 26 22.-28.6.2020	Muutos (↑↓)	Viikko 27 29.6.-5.7.2020
Viikoittainen testien määrä / 100 000 väestö	217	+27 ↑	244	+77 ↑	321
Tautitapausten osuus testatuista näytteistä (%)	0,4 %	+0	0,4 %	-0,2 ↓	0,2 %

Alueellinen tilannearvio

Epidemiatilanne oli viimeisimmän seurantajakson aikana (29.6.-5.7.) rauhallinen lähes kaikkien sairaanhoitopiirien alueella. Viikoittainen tapausilmaantuvuus laski tai pysyi samana valtaosassa alueita (18/21).

Uusia tapauksia ei todettu lainkaan 16/21 sairaanhoitopiirin alueella viimeisimmän seurantajakson aikana. Ilmaantuvuus nousi kolmella alueella, kaikissa näissä todettiin alle viisi uutta tapausta.

Valtakunnallinen tapausilmaantuvuus oli viimeisimmän seurantajakson aikana 0,7 tapausta /100 000 asukasta. Tätä suurempi ilmaantuvuus todettiin neljällä alueella viikolla 27: Helsingin ja Uudenmaan, Varsinais-Suomen, Lapin ja Kymenlaakson sairaanhoitopiireissä.

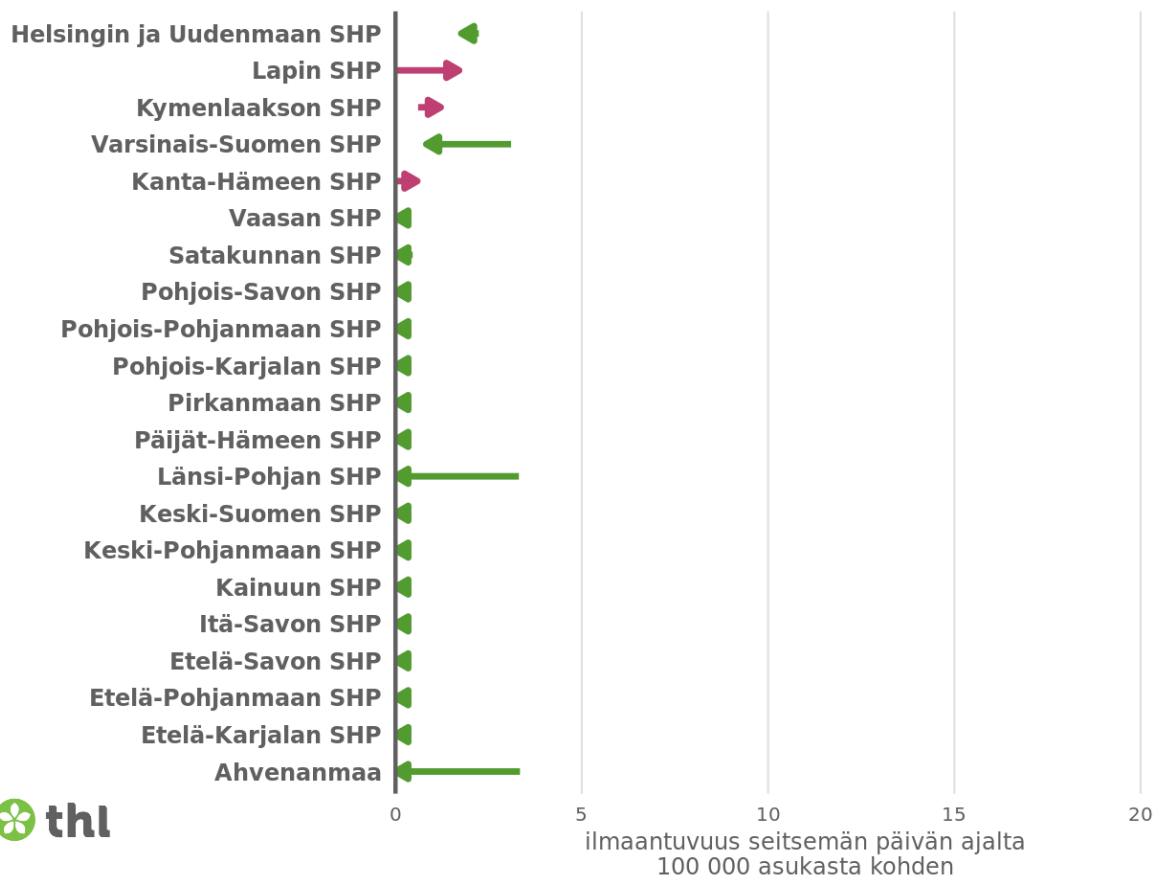
Väestöön suhteutettuna koronavirustestejä on viimeisen seurantaviikon aikana tehty eniten Länsi-Pohjan sairaanhoitopiirissä (825 testiä/100 000 asukasta/viikko) ja vähiten Pohjois-Savon sairaanhoitopiirissä (80 testiä/100 000 asukasta/viikko).

Yliopistosairaaloiden erityisvastuualueilla COVID-19 sairaalahoidon tilanne on rauhallinen. Viimeisen seurantajakson aikana (viikko 27, ajalla 29.6.-5.7.) tehohoitoa tarvitsevia potilaita ei raportoitu. Tällä hetkellä tehohoidossa on kaksi potilasta.

Todettujen COVID-19-tapausten lukumäärä sairaanhoitopiireittäin

Todettujen COVID-19 tapausten ilmaantuvuuden muutos kahden viikon seurantajaksolla

ajanjakso 29.06.-05.07. verrattuna jaksoon 22.06.-28.06.



Kuvaaja 2. Kuvaajassa esitetään todettujen COVID-19 -tapausten ilmaantuvuus kahdelta edelliseltä seitsemän päivän seurantajaksolta (ajanjakso 29.6.-5.7. verrattuna jaksoon 22.6.-28.6.) sairaanhoitopiireittäin (SHP) suhteutettuna alueen asukasmäärään (tapausta 100 000 asukasta kohden). Nuolen suunta ja väri kertoo ilmaantuvuuden laskusta (vihreä) tai kasvusta (punainen). Mikäli ilmaantuvuus on pysynyt samana, esitetään se kuvaajassa vihreänä nuolenpäinä. Sairaanhoitopiirit on järjestetty tuoreimman seurantajakson ilmaantuvuuden mukaan. Raportointiviiveet voivat vaikuttaa varsinkin tuoreimman seurantajakson lukumääriin.

Taulukko 3. Taulukossa esitetään uusien COVID-19-tautitapausten lukumäärä ja ilmaantuvuus (tapausta / 100 000 asukasta) sairaanhoitopiireittäin kahden viimeisimmän täyden kalenteriviikon ajalta. Tapausmäärät on esitetty laskevassa järjestyksessä viimeisen seurantaviikon mukaan, luvut taulukossa vasemmalla. Oikealla esitetään alueellinen ilmaantuvuus. Tapausmäärien ilmoittamisessa on huomioitu yksityisyydensuoja. Esimerkiksi mikäli tapauksia on 1-4, merkitään se tilastoon < 5.

Sairaanhoitopiiri (SHP)	Todetut uudet tapaukset		Ilmaantuvuus	
	Viikko 26 22.6.-28.6.	Viikko 27 29.6.-5.7.	Viikko 26 22.6.-28.6.	Viikko 27 29.6.-5.7.
Helsingin ja Uudenmaan SHP	38	30	2.2	1.8
Varsinais-Suomen SHP	15	< 5	3.1	0.8
Lapin SHP	0	< 5	0.0	1.7
Kymenlaakson SHP	< 5	< 5	0.6	1.2
Kanta-Hämeen SHP	0	< 5	0.0	0.6
Ahvenanmaa	< 5	0	3.3	0.0
Länsi-Pohjan SHP	< 5	0	3.3	0.0
Satakunnan SHP	< 5	0	0.5	0.0
Pohjois-Pohjanmaan SHP	< 5	0	0.2	0.0
Etelä-Karjalan SHP	0	0	0.0	0.0
Etelä-Pohjanmaan SHP	0	0	0.0	0.0
Etelä-Savon SHP	0	0	0.0	0.0
Itä-Savon SHP	0	0	0.0	0.0
Kainuun SHP	0	0	0.0	0.0
Keski-Pohjanmaan SHP	0	0	0.0	0.0
Keski-Suomen SHP	0	0	0.0	0.0
Päijät-Hämeen SHP	0	0	0.0	0.0
Pirkanmaan SHP	0	0	0.0	0.0
Pohjois-Karjalan SHP	0	0	0.0	0.0
Pohjois-Savon SHP	0	0	0.0	0.0
Vaasan SHP	0	0	0.0	0.0

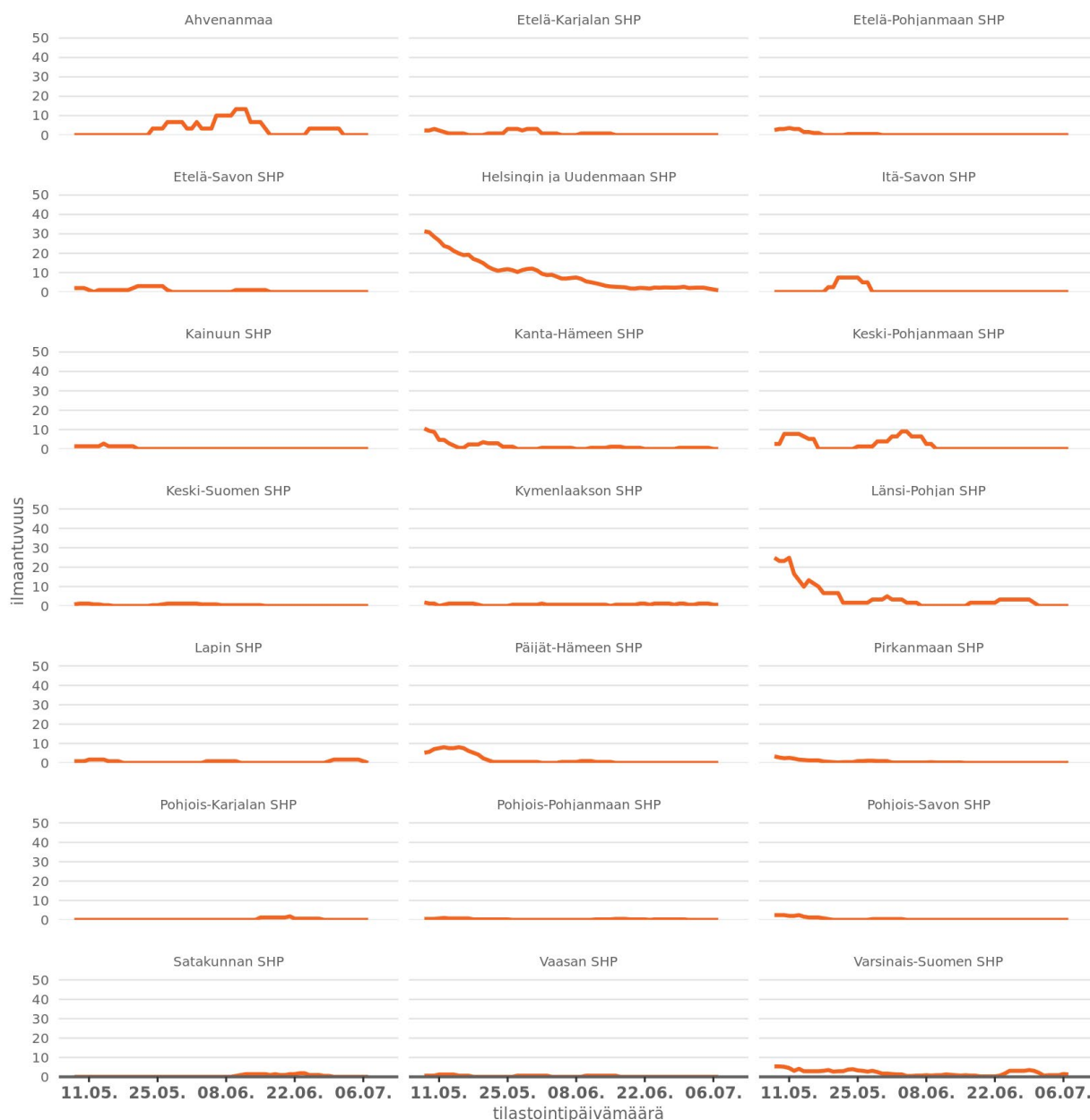
Taulukko 4. Taulukossa esitetään laboratorioden ilmoittamat COVID-19-näytemäärät sairaanhoitopiireittäin (SHP) kahden viimeisimmän seurantaviikon ajalta. Vasemmalla esitetään analysoidut näytemäärät näytteenotto-päivämäärän mukaisesti. Oikealla esitetään näytemäärät suhteutettuna väestöön (näytteitä / 100 000 asukasta). Luvut on esitetty laskevassa järjestyksessä väestöön suhteutettujen näytemäärien mukaisesti sairaanhoitopiireittäin.

Sairaanhoitopiiri (SHP)	Analysoidut näytemäärät näytteenottopäivämäärän mukaisesti		Näytemäärä suhteutettuna väestöön (näytettä / 100 000 asukasta)	
	Viikko 26 22.6.-28.6.	Viikko 27 29.6.-5.7.	Viikko 26 22.6.-28.6.	Viikko 27 29.6.-5.7.
Länsi-Pohjan SHP	430	498	712	825
Ahvenanmaa	180	191	601	638
Lapin SHP	389	604	332	516
Helsingin ja Uudenmaan SHP	5732	8212	337	483
Keski-Pohjanmaan SHP	214	325	276	420
Satakunnan SHP	918	907	424	419
Kainuun SHP	148	254	205	351
Pohjois-Pohjanmaan SHP	878	1260	214	307
Varsinais-Suomen SHP	946	1339	196	277
Itä-Savon SHP	153	103	380	256
Pirkanmaan SHP	1149	1277	213	237
Etelä-Pohjanmaan SHP	320	437	166	226
Kymenlaakson SHP	250	337	152	205
Kanta-Hämeen SHP	240	316	140	185
Pohjois-Karjalan SHP	278	294	169	179
Keski-Suomen SHP	330	421	131	167
Vaasan SHP	215	279	127	164
Etelä-Savon SHP	109	140	110	142
Etelä-Karjalan SHP	177	173	139	135
Päijät-Hämeen SHP	232	215	110	102
Pohjois-Savon SHP	218	195	89	80

Todettujen COVID-19-tapausten ilmaantuvuus sairaanhoitopiireittäin

Todettujen COVID-19 -tapausten ilmaantuvuus

ilmaantuvuus (tapaukset per 100 000 asukasta per viikko) liukuvalla seitsemän päivän ajanjaksolla



Kuvaaja 3. Kuvaajassa esitetään uusien COVID-19-tapausten ilmaantuvuus (tapaukset /100 000 asukasta kohden / viikko) sairaanhoitopiireittäin (SHP) liukuvalla seitsemän päivän ajanjaksolla. Todetut tapaukset lasketaan yhteen seitsemän päivän ajalta ja kokonaislukumäärä suhteutetaan alueen väestöön.