

Tilastoja syntyneistä 1990

Statistics on births in Finland 1990

Vastasyntyneet syntymäajan mukaan 1990 *Newborns according to birthtime 1990*

Kaikki %
Total %





Tilastoja syntyneistä 1990

Statistics on births in Finland 1990.

Tiedustelut - Förfrågningar
For further information

Anneli Ruusinen
(90) 39671

Teksti: Anneli Ruusinen
Taulut: Matti Kataja
Aineiston tallennus: Seija Sirkiä
Kuviot: Päivi Aarnio

SVT

Suomen Virallinen Tilasto
Finlands Officiella Statistik
Official Statistics of Finland

SISÄLLYSLUETTELO
CONTENT

1. Johdanto	
Introduction	6
2. Aineiston rakenne	
Structure of the material	6
3. Syntyneet lapset	
Newborn infants	7
3.1 Ilmoituslomakkeen mukaiset perusjakautumat elävänä ja kuolleena syntyneillä sekä ensimmäisen elinviikon aikana kuolleilla	7
3.2 Ilmoituslomakkeen jakautumat sairaalatyypeittäin	8
3.3 Vastasyntyneet ja syntymäpaino	8
4. Synnyttäjät ja synnytys	
Mothers and delivery	9
5. List of terms	12

Taulut Tables

TAULU 1	Vastasyntyneet keskussairaala- ja lääneittäin	
TABLE 1	Newborns according to central hospital district and province	15
TAULU 2	Vastasyntyneet syntymäajan ja sukupuolen mukaan	
TABLE 2	Newborns according to time of birth and sex	16
TAULU 3	Vastasyntyneet syntymäpainon- ja pituuden mukaan	
TABLE 3	Newborn according to birth weight and length	17
TAULU 4	Vastasyntyneet terveydentilan mukaan	
TABLE 4	Newborns according to health condition	18
TAULU 5	Vastasyntyneet sairaalatyypeittäin muutamien muuttujien mukaan	
TABLE 5	Newborns according to type of hospital and some variables	19
TAULU 6	Syntymäpaino äidin iän mukaan	
TABLE 6	Birth weight according to mothers age	21
	6.1 Elävänä syntyneet	Live births 23
	6.2 Kuolleena syntyneet	Stillbirths 25
	6.3 Alle 7 vrk kuolleet	First week deaths 27
TAULU 7	Syntymäpaino raskauden keston mukaan	
TABLE 7	Birth weight according to gestational age	28
	7.1 Elävänä syntyneet	Live births 29
	7.2 Kuolleena syntyneet	Stillbirths 30
	7.3 Alle 7 vrk:n ikäisenä kuolleet	First week deaths 31
	7.4 Kaikki pojat	All boys 32
	7.5 Kaikki tytöt	All girls 33
	7.6 Raskauden keston jakautumat	Distributions of gestational age 34

TAULU 8	Syntymäpaino pariteetin mukaan	
TABLE 8	Birth weight according to birth order	35
	8.1 Elävänä syntyneet	Live births 36
	8.2 Kuolleena syntyneet	Stillbirths 37
	8.3 Alle 7 vrk kuolleet	First week deaths 38
TAULU 9	Synnyttäjien jakautumat elävänä ja kuolleena syntyneillä sekä alle 7 vuorokauden ikäisillä eri muuttujien mukaan	
TABLE 9	Mothers according to different variables in the groups of live births, stillbirths and first week deaths	39
TAULU 10	Synnyttäjien jakautumat sairaalatyypeittäin elävänä ja kuolleena syntyneillä ja alle 7 vuorokauden ikäisenä kuolleilla	
TABLE 10	Mothers according to different variables in different type of hospitals	43

Kuviot Figures

Kuva 1	Vastasyntyneet syntymäkuukauden mukaan	
Figure 1	Newborns according to birth month	46
Kuva 2	Vastasyntyneet syntymäajan mukaan	
Figure 2	Newborns according to birthtime	47
Kuva 3	Vastasyntyneet syntymäpainon mukaan	
Figure 3	Newborns according to birth weight	48
Kuva 4	Vastasyntyneet syntymäpituuden mukaan	
Figure 4	Newborns according to birth length	49
Kuva 5	Vastasyntyneet syntymäpainon ja äidin iän mukaan	
Figure 5	Newborns according to birth weight and mothers age	50
Kuva 6	Vastasyntyneet syntymäpainon ja raskauden keston mukaan	
Figure 6	Newborns according to birth weight and gestational age	51
Kuva 7	Synnytykset synnytystavan mukaan	
Figure 7	Type of delivery	52
Kuva 8	Synnytyskipujen lievitys synnytyksissä	
Figure 8	Pain relief in labor and delivery	53
Kuva 9	Synnytystoimenpiteitä	
Figure 9	Delivery operations	54

Liite Appendix

1. A, B	Tilastolomakkeet Statistical form
---------	--------------------------------------

ALKUSANAT - PREFACE

Tämä tilasto sisältää tilastotietoja syntymärekisterin pohjalta syntyneistä, synnyttäjistä ja synnytyksistä vuonna 1990. Syntymärekisterin pohjalta on ilmestynyt julkaisut Perinataalitulostatot 1987 ja 1988. Lisäksi on synnytyssairaaloille lähetetty sairaaloittain palaute-tilasto ajalta tammi-kesäkuu 1991 sekä suppea yhteenve-to vuodelta 1990.

Julkaisemattomia tietoja saa sosiaali- ja terveyshallituksen tietopalveluosastolta.

Julkaisun on laatinut yliaktuaari Anneli Ruusinen. Aineiston kokoamisesta ja osasta tallennusta on vastannut tilastonlaatiija Seija Sirkiä. Taulujen tuotannosta on vastannut dosentti Matti Kataja. Kuviot on piirtänyt toimistos sihteeri Päivi Aarnio.

Helsingissä, sosiaali- ja terveyshallituksessa,
syyskuussa 1992

Hannu Uusitalo

Hannu Hämäläinen

1. Johdanto

Suomen lääketieteellinen syntymärekisteri on toiminut vuodesta 1987 lähtien. Rekisteri tuottaa tietoa terveydenhuollon hallintoon ja suunnitteluun sekä alan toiminnan seurantaan ja tutkimuksen tarpeisiin.

Tietojen saanti perustuu lääkintöhallituksen antamaan ohjekirjeeseen 4/90 (30.5.1990). Jokaisessa synnytys-sairaalassa on yksi tai useampia yhdyshenkilöitä, joiden kautta ilmoitusten ja aineistojen lähettäminen sekä sairaaloille lähetettävät virhekyselyt tapahtuvat.

Helsingin yliopiston kansanterveystieteen laitoksella toimiva syntymärekisterin kehittämisprojekti on toimitannut aikaisemmin kaksi tilastoa syntymärekisteristä (Perinataalitulastot 1987. LKH:n julkaisuja 158 ja Perinataalitulastot 1988. STH:n tilastoja Terveys 1991:4). Projekti valmistele parhaillaan tilastojulkaisua vuoden 1989 aineistosta.

Sairaaloille on jo aikaisemmin lähetetty ns. palaute-tilastot vuodelta 1990 ja alkuvuodelta 1991.

Tässä esitetyt tilastot kuvaavat syntyneitä lapsia, erikseen elävänä syntyneitä, kuolleena syntyneitä ja ensimmäisen elinviikon aikana kuolleita, sekä synnyttäjiä ja synnytyksiä syntymäilmoituksessa olevien muuttujien mukaisesti. Luvut on esitetty siinä muodossa, jossa niitä tavallisesti kysytään. Syntymäpainoa koskevat jakautumat ovat ehkä useimmin esitettyjä tietopyyntöjä etenkin kansainvälisiin tilastoihin ja tutkimuksiin.

2. Aineiston rakenne

Syntymärekisterin tietosisältöä on muutettu 1.10.1990. Vuosiyhteenvedon tuottaminen on kesken vuotta tehdyn muutoksen vuoksi ollut tavallista vaikeampaa. Loppuvuoden aineisto loka-joulukuulta on osasta sairaaloita tullut vanhan tietosisällön ja muodon mukaisena. Tietosisältöjen yhdenmukaistaminen on aiheuttanut huomattavasti ylimääräistä työtä.

Tämän raportin sisältö poikkeaa kahdesta aikaisemmasta sekä aineiston koostumuksen että tilastojen sisällön osalta. Nyt esitettävät tilastot perustuvat sairaaloiden lähettämiin tietoihin. Tilastokeskuksen tiedot kuolleena syntyneistä ja alle 28 vuorokauden aikana kuolleista voivat tuoda täsmennyksiä lähinnä pienipainoisten lukuihin ja Väestörekisterin aineistosta saa tiedon niistä tapauksista, joista on tehty syntymätodistus, mutta ei ilmoitusta syntymärekisteriin. Vuoden 1988 aineistossa yhdistäminen em. virallisiin tilastoihin onnistui 99.2 % syntymärekisterin tapauksista. Yhdistämisen ja vertailun tuoma lisäys on kuitenkin mer-

kitykseltään melko pieni, mutta työmääränä aikaavievä ja lisäkustannuksia aiheuttava. Virallisen tilaston mukaan elävänä syntyneiden määrä vuonna 1990 oli 65549, joten ero syntymärekisterin tilastoihin on 590. Kuolleena syntyneitä oli virallisen tilaston mukaan 307 eli 17 enemmän kuin syntymärekisterissä.

Aineiston käsittely on jaettu kolmeen osaan: syntyneet lapset, synnyttäjät ja synnytys. Syntyneitä lapsia koskevat tilastot on esitetty erikseen elävänä syntyneillä, kuolleena syntyneillä ja ensimmäisen elinviikon aikana kuolleista. Tämä jako syntyneistä on käytössä pohjoismaisessa perinataalitulastossa.

3. Syntyneet lapset

Vastasyntyneitä koskevat jakautumat on esitetty niiden muuttujien mukaan, jotka syntymäilmoituksessa on kysyty ja jotka ovat relevantteja syntyneiden lukumäärien suhteen. Tauluissa 1 - 4 jakautumat on esitetty prosentteina erikseen elävänä ja kuolleena syntyneillä ja alle seitsemän vuorokauden aikana kuolleista. Kokonaislukumäärät on esitetty yhteissummissa. Myös syntymäpaino ja -pituus jakautumat on esitetty erikseen e.m. kolmessa ryhmässä. Kuolleena syntyneiden osuus kaikista syntyneistä oli 0.4 prosenttia eli 4.4 1000 vastasyntyntä kohti. Ensimmäisen elinviikon aikana kuolleiden osuus oli 2.3 1000 lasta kohti.

3.1 Ilmoituslomakkeen mukaiset perusjakautumat elävänä ja kuolleena syntyneillä sekä ensimmäisen elinviikon aikana kuolleilla

Alueelliset jakautumat on esitetty taulussa 1. Rungas neljäsosa vastasyntyneistä syntyy Uudenmaan läänissä ja Helsingin keskussairaala-alueella. Nämä alueet ovat myös väestömäärältään suurimmat.

Syntymäajankohtaa tarkasteltaessa kevät on hedelmällistä aikaa (Taulu 2). Yksin maaliskuussa syntyy runsas 9 prosenttia kaikista vastasyntyneistä. Yleisin syntymäaika vuorokaudessa on aamu- ja keskipäivä. Välillä 9:stä aamulla klo 14:een iltapäivällä syntyy jokaisena tuntina yli 10 prosenttia lapsista. Välillä 8 - 15 syntyy heistä 42.5 prosenttia. Vastasyntyneistä on poikia kaksi prosenttiyksikköä enemmän kuin tyttöjä.

Vastasyntyneiden keskipaino on ollut 3552 grammaa (Taulu 3). 36 prosenttia on painoluokassa 3500 - 3999 grammaa. Keskipituus on ollut 50.25 cm, eniten eli 20 prosenttia on 50 cm pitkiä.

Taulussa 4 on jakautumia, jotka kuvaavat vastasyntyneiden terveydentilaa. Eniten on 9 Apgarpisteen lapsia eli 69 prosenttia kaikista. Ensimmäisen elinviikon aikana kuolleista on runsaalla 12 prosentilla ollut pistearvo 9, keskiarvon ollessa 3.9. Kaikkien vastasyntyneiden Apgar keskiarvo on ollut 8.6.

Napavaltimoveren pH on merkitty 6.5 prosentilla vastasyntyneistä. Keskiarvo tällä ryhmällä on ollut 7.28.

Vastasyntyneistä vain 5.5 prosentilla on ilmoitettu olleen jokin sairaus. Lomakkeella on annettu tilaa vain viiden diagnoosin merkinnälle: 1. sepsis (391), 2. kouristuksia (17), 3. RH immunisaatio (70), 4. ROS-oireyhtymä (386) ja 5. epämuodostuma (386). Lapsen tilasta johtuen tarvitaan erilaisia toimenpiteitä synnytyksen jälkeen. Tässä aineistossa toimenpiteitä on tarvittu 9.6 prosentille, yleisimpänä valohoito (3382). Vastasyntyneen terveydellistä tilaa kuvaa myös tieto jatkohoidon tarpeesta: kotiin on päässyt ennen 7 vuorokauden ikää 84 prosenttia kaikista, jatkohoitoa samassa sairaalassa tai muussa laitoksessa on tarvinnut 14.2 prosenttia eli 9237 lasta. Tieto jatkohoidosta puuttuu 1152 lapsen kohdalla.

3.2 Ilmoituslomakkeen jakautumat sairaalatyypeittäin

Synnytykset on viime vuosina pyritty keskittämään keskussairaaloihin ja riskisyntytykset yliopistosairaaloihin. Verrattuna vuoden 1988 jakautumaan näkyy hienoista siirtymää tapahtuneen erikoistuneempiin laitoksiin:

	yliopist. sairaalat	keskus- sairaalat	aluesai- raalat	terveys- keskukset
1988	28.3	35.9	32.8	0.8
1990	28.9	37.6	32.9	0.6

Tulosten mukaan yliopisto- ja keskussairaaloihin näkyy tosiaan ohjautuneen useimmat vaikeat ja riskisyntytykset: kaikista kuolleena syntyneistä suurin osa on syntynyt näissä sairaaloissa samoin syntymäpainoltaan pienimmät ja pituudeltaan lyhyimmät lapset. Edelleen lapsista, joilla on alhaiset Apgarpisteet, jokin sairaus tai on tarvittu erikoishoitotoimenpiteitä on suurin osa syntynyt yliopistosairaaloissa. (Taulu 5)

3.3 Vastasyntyneet ja syntymäpaino

Tauluissa 6 - 8 on syntymäpaino tilastoitu äidin iän, raskauden keston ja pariteetin mukaan kaikilla vastasyntyneillä, elävänä ja kuolleena syntyneillä ja ensimmäisen elinviikon aikana kuolleilla sekä lukumäärinä että prosentteina. Syntymäpainoa koskevat jakautumat

ovat ehkä eniten kysytyjä tietoja kansainvälisiin tilastoihin ja vertailuihin. Tauluissa on lukumäärien ja prosenttien lisäksi esitetty keskiarvot, mediaanit ja keskihajonnat.

Taulussa 6 on keskipainot erikseen yksisikiöisillä ja monisikiöisillä pojilla ja tytöillä: yksisikiöiset pojat 3639 grammaa ja tytöt 3509 grammaa, monisikiöisillä vastaavat luvut ovat 2642 ja 2512 grammaa.

Tauluissa 7 - 7.3 on jakautumat syntymäpainosta raskaudenkeston mukaan. Tauluissa 7.4 ja 7.5 jakautumat on erikseen tytöillä ja pojilla. Tauluissa 8 - 8.3 on syntymäpainotietoja pariteetin mukaan. Ensisynnyttäjiä on synnyttäjistä 39.6 prosenttia. Ensisynnyttäjien keskipaino 3444 grammaa on pienempi kuin aikaisemmin synnyttäneiden ja kaikkien syntyneiden keskiarvo.

4. Synnyttäjät ja synnytys

Synnyttäjiä koskevat taulukot on tulostettu samoin kuin syntyneet lapset erikseen sen mukaan, onko lapsi elävänä vai kuolleena syntynyt tai kuollut alle viikon ikäisenä (Taulu 9) ja sairaalatyypin mukaan (Taulu 10). Jakautumat on tulostettu ilmoituslomakkeen mukaisten muuttujien mukaisesti. Synnyttäjien keski-ikä on ollut 28.6 vuotta, eniten heistä eli 37 prosenttia kuuluu ikäryhmään 25 - 29 vuotta. Vain 1.2 prosenttia vastasyntyneistä on ollut monisikiöisiä, valtaosa niistä kaksosia. Lähes kaikki ovat syntyneet sairaalassa, muualla syntyneistä 11 tapausta on suunnitellusti muualla kuin sairaalassa. Äideistä on naimattomia 22 prosenttia eli 14011, heistä avoliitossa asuvia on 11862.

Ensisynnyttäjien osuus on lähes 40 prosenttia. Aiempien raskauksien määrän keskiarvo on 1.46 ja aikaisempia synnytyksiä on keskimäärin ollut 1.04. Toisen lapsen synnyttäjien osuus oli 33.5 prosenttia ja kolmannen lapsen 17.4 prosenttia kaikista synnytyksistä. Keskenmenoja on ollut yhteensä 11654 synnyttäjällä, näistä 9187:llä yksi. Yhden tai useamman keskenmenon osuus oli 18 prosenttia synnyttäjistä.

Neuvolakäyntien keskiarvo on 15 käyntiä. Vain 486 eli 0.75 prosenttia äideistä ei ole käynyt lainkaan tai käynyt alle viisi kertaa neuvolassa raskauden aikana. Äitiyspoliklinikkakäyntejä on ilmoitusten mukaan ollut 11154:llä äidillä eli 17.3 prosenttia. Tieto on epävarma siksi, että käyntejä on ilmoitettu 2296:ssa tapauksessa mutta 50993:ssa ilmoituksessa tieto puuttuu kokonaan. Tupakoivien osuudeksi on ilmoitettu 15 prosenttia äideistä.

Keskimmääräinen raskaudenkesto on ollut 39.3 viikkoa. Yli puolella äideistä eli 54.2 prosentissa raskauden kesto on ollut 39 - 40 viikkoa. Raskaudenaikaisista toimenpiteistä on eniten ilmoitettu tehdyn kaikututkimuksia yhteensä 17.3 prosentissa eli 11137 raskaudessa. Sairaalahoidossa on ollut yhteensä 3566 synnyttäjää eli 5.5 prosenttia. Kohonnut verenpaine on ollut siihen syynä 1:ssä prosentissa.

Raskaus- ja synnytysdiagnooseja on ilmoitusten mukaan 5120:llä synnyttäjällä, asfyksia 2011:llä ja perätila 1986:lla.

Alatiesynnytys on yleisin synnytystapa, 82.6 prosenttia synnytyksistä. Suunniteltu keisarileikkaus on tehty 12.2 prosentille, muun keisarileikkauksen osuus on ollut 1.6 prosenttia.

Synnytyskivun lievennystä on annettu 36.7 prosentissa synnytyksistä. Epiduraalipuudutus on tehty 7182:lle ja paraservikaalipuudutus 8966:lle, ilokaasuanestesia on ollut toimenpiteenä 4791 synnytyksessä.

Tavallisimpia muita synnytystoimenpiteitä ovat sikiön elektroninen valvonta 48.7 prosentissa ja episiotomia 38.4 prosentissa. Synnytyksen käynnistys on tehty 14 prosentissa ja kalvojen puhkaisu 9.8 prosentissa. 68 äitiä on siirretty toisesta sairaalasta.

Kun tarkastellaan taulun 9 jakautumia syntyneiden lasten eri ryhmissä eroja löytyy muutamien muuttujien kohdalla. Kuolleet syntyneissä ja ensimmäisen elinviikon aikana kuolleissa on enemmän monisikiöisiä lapsia kuin elävänä syntyneissä.

Syntymäpaikka on ensiviikon kuolleilla ollut suunnitellusti muualla 1.5 prosentissa, kun se elävänä syntyneillä on ollut 0.02 prosenttia.

Elävänä syntyneiden lasten äidit ovat useammin naimisissa kuin kuolleet syntyneiden ja ensiviikon kuolleiden äidit. Ensiviikon kuolleiden äideillä on useammin kuin muilla ollut kyseessä ensiraskaus. Elävänä syntyneiden ryhmässä on vähemmän keskenmenoja ja enemmän aikaisempia synnytyksiä kuin muilla ryhmillä.

Kuolleet syntyneiden ja ensiviikon kuolleiden äideillä on vähemmän neuvolakäyntejä kuin elävänä syntyneiden äideillä. Tupakoinnin suhteen tilanne on päinvastainen, tieto tupakoinnista puuttuu muissa ryhmissä useammin kuin elävänä syntyneiden ryhmässä.

Suurimmat erot näkyvät raskaudenkestossa. Kuolleet syntyneillä se on alle 33 viikkoa yli 50 prosentissa, ensiviikon kuolleilla 46 prosentissa ja elävänä syntyneillä 0.9 prosentissa.

Raskauteen liittyviä riskitekijöitä ja toimenpiteitä on ilmoitettu ja tehty kuolleet syntyneiden ja ensiviikon kuolleiden äideille enemmän kuin elävänä syntyneiden ryhmässä.

Synnytystapa ensiviikon kuolleiden ryhmässä on ollut suunniteltu keisarileikkaus 28 prosentissa tapauksista (38/136), kun se elävänä syntyneiden ryhmässä on 12.2 prosenttia.

Synnytyksen käynnistys on kuolleet syntyneillä pantu toimeen 56.5 prosentissa, elävänä syntyneillä 14 prosentissa ja ensiviikon kuolleilla 10 prosentissa.

Taulussa 10 on samat jakautumat kuin taulussa 9 esitetty sairaalatyypeittäin. Synnytykset on pyritty keskitämään erikoislääkärijohtoisin sairaaloihin. Ainakin riskisynnytykset ohjautuvat yleensä yliopisto- ja keskussairaloihin. Etenkin pohjois-Suomessa, jossa välimatkat on pitkät terveyskeskusten vuodeosastoilla hoidetaan osa synnytyksistä.

Erot eri laitosryhmien välillä koskevatkin etupäässä synnytystapaa ja synnytystoimenpiteitä.

5. List of terms

Keskussairaalaapiiri Lääni	Central hospital district Province
Synnytyssairaala Yliopistosairaala (YKS) Keskussairaala (KS) Aluesairaala ja isot terveyskeskukset (AS, ISO TK) Terveyskeskus tai muu paikka (TK muu)	Delivery hospital University hospital Central hospital District hospital and major health care centres Health care centre or elsewhere
Syntymäkuukausi Syntymätunti	Month of birth Time of birth (hour)
Sukupuoli Poika Tyttö	Gender Male Female
Vastasyntynyt Elävänä syntynyt Kuolleena syntynyt Alle 7 vrk kuollut	Newborn infant Liveborn Stillborn Died younger than 7 days (Early neonatal death)
Syntymäpaino Syntymäpituus Apgar-pisteet Napavaltimoveren pH	Birth weight Birth length Apgar score Umbilical artery pH
Lapsen diagnooseja Lapsella sepsis Lapsella kouristuksia Rh-immunisaatio RDS-oireyhtymä Epämuodostuma	Childrens diagnoses Neonatal sepsis Convulsions Rh-immunisation Respiratory Distress Syndrome (RDS) Malformation
Hoito valvontaosastolla Hoito teho-osastolla	Neonatal observation unit Treatment in intensive care unit
Hoito muussa sairaalassa Respiraattorihoito Elvytys Verenvaihto Valohoito Antibioottihoito	Sent to another hospital Respirator therapy Resuscitation Blood transfusion Phototherapy Treatment with antibiotics
Lapsen jatko-tilanne Edelleen osastolla Kotiin Muulla osastolla Muussa sairaalassa Kuollut	Further treatment of child Still in the maternity ward Sent home Sent to another department Sent to another hospital Died at the age of...

Kuolinkuukausi Kuolintunti	Month of death Time of death (hour)
Synnyttäjät Synnyttäjän ikä Sikiöiden luku	Mothers Age of mother Number of fetuses
Syntymäpaikka Sairaalassa Matkalla sairaalaan Muually, suunniteltu Muually, ei suunniteltu	Place of birth In hospital During transfer to hospital Elsewhere, planned Elsewhere, unplanned
Kansalaisuus Suomen Muun maan	Citizenship Finnish Other
Siviilisääty Naimisissa Naimaton Leski Eronnut Avoliitto	Civilian Married Not married Widowed Divorced Cohabiting
Aiempiä raskauksia Keskenmenoja Aiemmat synnytykset niistä kuolleena syntyneitä Neuvolakäyntejä	Previous pregnancies Miscarriages Previous deliveries of which stillbirths Antenatal visits to maternity health center
Käyntejä sairaaloiden poliklinikalla	Antenatal visits to referral maternity clinic (in deli- very hospital)
Tupakointi Ei tupakoinut Lopettanut Tupakoi	Tobacco Non smoking Stopped smoking Smoked
Raskausviikot Raskauspäivät	Weeks of gestation Days of gestation
Raskauden riskitekijät Aiempi keisarileikkaus Insuliinilla hoidettu diabetes Kohdunsuun tukiomme Korionvillusbiopsia Lapsivesitutkimus <25 vk Kaikututkimus <21 vk Keinoalkuinen raskaus	Riskfactors in pregnancy Previous caesarean section Diabetes requiring insulin medication Cerclage of cervix Chorion villusbiopsy Amnion fluid examination under 25 week Ultrasound examination under 21 week In-vitro fertiligation

Sairaalahoido	Hospital treatment
Verenvuodon vuoksi	Bleeding
Kohonneen verenpaineen vuoksi	High blood pressure
Uhkaavan ennenaikaisuuden vuoksi	Threatening preterm birth
Muun syyn vuoksi	Another reason
Raskaus- ja synnytysdiagnooseja	Pregnancy and delivery-diagnoses
Etinen istukka	Placenta praevia
Istukan ennenaikainen irtoaminen	Placental ablation
Raskauskouristus	Toxemia of pregnancy
Asfyksia	Asphyxia
Perätila	Breech delivery
Muu tarjontapoikkeama	Other anomalies in fetal presentation
Synnytystapa	Type of delivery
Alatie	Vaginal delivery
Pihtisynnytys	Forceps delivery
Imukuppi	Vacuum extraction
Keisarileikkaus, suunniteltu	Caesarean section, elective
Keisarileikkaus muu	Caesarean section, other
Synnytystoimenpiteitä	Pain relief in labour and delivery
Epiduraalipuudutus	Epidural anesthesia
Paraservikaalipuudutus	Paracervical anesthesia
Pudendaalipuudutus	Pudendal anesthesia
Ilokaasu	Nitrous oxide
Muu puudutus tai lääkitys	Other local anesthesia or pain medication
Muita synnytystoimenpiteitä	Other delivery operations
Käynnistys	Induction of delivery
Kalvojen puhkaisu	Rupturing the membranes
Oksitosiini	Oxytocin
Prostaglandiini	Prostaglandin
Episotomia	Episiotomy
Istukan käsiniirrotus	Manual removal of placenta
Kohdun kaavinta	Abrasion of uterus
Sikiön elektroninen valvonta	Electronic monitoring of fetal heart rate
Sikiöveren pH-määrittäminen	pH measurement of fetal blood
Äiti siirretty toiseen sairaalaan	Mother sent to another hospital
Keskiarvo	Mean value
Keskiarvo puuttuu	Mean value is missing

TAULU 1 Vuosi 1990 Vastasyntyneet keskussairaalaapiireittäin ja lääneittäin
TABLE 1 Year 1990 Newborns according to central hospital district and province

VASTASYNTYNEET NEWBORNS	Elävä Still alle Live birth 7 vrk			Kaikki Total	
	64959	290	151	%	65249
Keskussairaalaapiiri Central hospital district					
0 Ulkomaat	0.12	1.0	-	0.13	83
1 Helsinki	26.64	21.7	21.2	26.62	17369
2 Turku	8.17	7.9	7.3	8.17	5331
3 Satakunta	4.35	4.5	0.7	4.35	2840
4 Kanta-Häme	2.84	4.1	2.0	2.85	1859
5 Tampere	8.21	9.7	4.6	8.22	5362
6 Päijät-Häme	3.82	2.4	3.3	3.82	2491
7 Kymenlaakso	3.25	2.8	4.0	3.25	2119
8 Etelä-Saimaa	2.26	1.0	2.6	2.25	1471
9 Mikkelin	1.97	2.8	-	1.98	1290
10 Savonlinna	1.23	1.0	0.7	1.23	803
11 Pohjois-Karjala	3.51	3.4	4.0	3.51	2287
12 Kuopio	4.92	3.8	3.3	4.91	3206
13 Keski-Suomi	5.02	4.5	9.9	5.02	3274
14 Etelä-Pohjanmaa	3.91	6.9	7.3	3.92	2561
15 Vaasa	3.67	4.1	6.6	3.67	2397
16 Keski-Pohjanmaa	2.88	2.8	2.0	2.88	1879
17 Oulu	6.67	6.9	6.6	6.67	4351
18 Kainuu	1.83	2.8	4.0	1.83	1195
19 Länsi-Pohja	1.65	3.4	0.7	1.66	1084
20 Lappi	2.50	1.4	9.3	2.50	1629
21 Ahvenanmaa	0.56	1.0	-	0.56	366
..puuttuu missing	0.00	-	-	0.00	2
Lääni, äidin kotipaikka Province, mothers home					
0 Ulkomaat	0.12	1.0	-	0.13	84
1 Uudenmaan	27.02	21.7	21.2	27.00	17615
2 Turun ja Porin	13.19	13.1	7.9	13.19	8604
3 Ahvenanmaan	0.57	1.0	-	0.57	373
4 Hämeen	13.17	14.8	8.6	13.18	8601
5 Kymen	5.73	3.8	7.3	5.73	3736
6 Mikkelin	3.49	4.5	0.7	3.49	2278
7 Pohjois-Karjalan	3.50	3.4	4.0	3.50	2283
8 Kuopion	5.08	3.8	4.0	5.07	3310
9 Keski-Suomen	5.02	4.5	9.9	5.02	3274
10 Vaasan	9.17	12.1	15.2	9.18	5992
11 Oulun	9.73	11.4	11.3	9.74	6356
12 Lapin	4.20	4.8	9.9	4.20	2741
..puuttuu missing	0.00	-	-	0.00	2

TAULU 2 Vuosi 1990 Vastasyntyneet syntymäajan ja sukupuolen mukaan
TABLE 2 Year 1990 Newborns according to time of birth and sex

VASTASYNTYNEET NEWBORNS	Elävä 64959	Still 290	alle 151	Kaikki %	Total 65249
Syntymäkuukausi Birth month					
1	8.17	7.6	4.6	8.17	5332
2	7.74	8.6	6.6	7.75	5054
3	9.14	7.9	5.3	9.13	5959
4	8.43	7.6	12.6	8.43	5498
5	8.85	9.3	11.3	8.85	5774
6	8.55	10.3	9.9	8.56	5584
7	8.68	9.3	9.9	8.68	5663
8	8.60	8.3	4.0	8.60	5611
9	8.40	4.8	6.6	8.39	5473
10	8.13	9.3	10.6	8.13	5305
11	7.83	8.3	8.6	7.83	5108
12	7.49	8.6	9.9	7.49	4888
Syntymätunti Time of birth (24 h clock)					
0-1	6.56	8.6	6.0	6.57	4285
2-3	7.03	5.9	7.9	7.02	4582
4-5	7.17	4.5	2.0	7.15	4668
6-7	6.42	5.2	6.0	6.41	4184
8-9	10.86	5.9	7.3	10.84	7072
10-11	10.66	6.6	8.6	10.65	6946
12-13	10.93	9.0	11.3	10.92	7127
14-15	10.15	10.7	10.6	10.15	6622
16-17	8.90	11.0	9.3	8.91	5812
18-19	7.91	15.5	12.6	7.95	5186
20-21	6.59	7.9	11.3	6.60	4305
22-	6.81	8.3	7.3	6.81	4445
..puuttuu missing	0.02	1.0	-	0.02	15
Syntymätuntiryhmä Time of birth					
0-7	27.17	24.1	21.9	27.16	17719
8-15	42.60	32.1	37.7	42.56	27767
16-	30.21	42.8	40.4	30.27	19748
..puuttuu missing	0.02	1.0	-	0.02	15
Sukupuoli (5)					
1 Poika	51.16	53.4	45.0	51.17	33387
2 Tyttö	48.82	45.5	53.6	48.80	31843
3 Epämääräinen	0.00	0.7	1.3	0.01	5
..puuttuu missing	0.02	0.3	-	0.02	14
Lapsi syntynyt e/k					
1 Elävänä	100.00	-	100.0	99.56	64959
2 Kuolleena, ennen s.	-	85.2	-	0.38	247
3 Kuolleena, synn.	-	11.4	-	0.05	33
4 Kuolleena, ei tiet.	-	3.4	-	0.02	10

TAULU 3 Vuosi 1990 Vastasyntyneet syntymäpainon ja -pituuden mukaan
TABLE 3 Year 1990 Newborns according to birth weight and length

VASTASYNTYNEET NEWBORNS	Elävä 64959	Still 290	alle 151	Kaikki %	Total 65249
Syntymäpaino grammoja Birth weight in grammes					
-999	0.26	35.5	37.1	0.42	273
1000-1499	0.37	11.7	10.6	0.42	275
1500-1999	0.78	8.6	6.6	0.82	533
2000-2499	2.25	12.4	10.6	2.29	1495
2500-2999	9.24	11.7	9.3	9.25	6037
3000-3499	30.03	8.6	13.2	29.93	19531
3500-3999	36.42	8.3	7.9	36.29	23682
4000-4499	16.64	1.4	2.6	16.57	10814
4500-4999	3.56	1.4	1.3	3.55	2314
5000-5499	0.40	-	-	0.40	262
5500-	0.03	-	-	0.03	19
Keskiarvo	3559	1812	1915	3552	
..puuttuu missing	0.02	0.3	0.7	0.02	14
Syntymäpituus cm Birth length cm					
36	0.22	33.1	28.5	0.37	239
37	0.05	2.4	3.3	0.06	37
38	0.07	3.8	4.0	0.08	55
39	0.08	1.4	-	0.09	56
40	0.12	1.7	1.3	0.13	84
41	0.18	1.7	2.0	0.19	122
42	0.22	4.8	4.0	0.24	157
43	0.39	0.7	2.6	0.39	255
44	0.52	2.4	0.7	0.53	345
45	1.21	3.8	3.3	1.22	794
46	2.11	2.8	2.6	2.11	1377
47	4.50	4.5	3.3	4.50	2939
48	8.20	3.1	4.6	8.18	5335
49	13.18	3.8	4.0	13.14	8573
50	20.02	5.9	6.6	19.95	13019
51	18.67	4.1	5.3	18.61	12140
52	14.88	6.6	5.3	14.85	9687
53	8.78	4.8	1.3	8.76	5715
54	4.07	1.4	1.3	4.06	2649
55	1.52	1.0	-	1.52	991
56	0.45	0.7	0.7	0.45	296
57	0.15	-	-	0.15	96
Keskiarvo	50.28	41.33	41.60	50.25	
..puuttuu missing	0.42	5.5	15.2	0.44	288

TAULU 4 Vuosi 1990 Vastasyntyneet terveydentilan mukaan
TABLE 4 Year 1990 Newborns according to health condition

VASTASYNTYNEET NEWBORNS	Elävä 64959	Still 290	alle 151	Kaikki %	Total 65249

Apgar-pisteet 1 min Apgar-points 1 min					
0	0.06	100.0	6.6	0.50	326
1	0.25	-	26.5	0.25	165
2	0.26	-	11.9	0.26	172
3	0.31	-	9.3	0.31	201
4	0.43	-	5.3	0.42	277
5	0.69	-	7.9	0.68	445
6	1.47	-	4.0	1.47	957
7	4.25	-	7.9	4.23	2760
8	15.58	-	4.6	15.51	10122
9	69.00	-	12.6	68.69	44820
10	7.45	-	1.3	7.41	4838
Keskiarvo ..puuttuu	Mean missing	8.68 0.26	0.00 -	3.90 2.0	8.64 0.25

Napavaltimoveren pH Umbilical artery blood pH					
-714	0.40	-	2.0	0.40	262
715-719	0.56	-	-	0.56	363
720-724	1.00	-	-	0.99	649
725-729	1.50	-	2.6	1.50	976
730-734	1.59	-	2.6	1.59	1036
735-739	0.98	-	1.3	0.98	638
740-744	0.38	-	0.7	0.38	249
745-	0.11	-	-	0.11	72
Keskiarvo ..puuttuu	Mean missing	728.1 93.46	727.3 100.0	728.1 93.49	61004

Lapsella sepsis (32:1)	0.60	-	6.0	0.60	391
Lapsella kourist. (32:2)	0.03	-	-	0.03	17
RH-immunisaatio (32:3)	0.11	-	-	0.11	70
RDS-oireyhtymä (32:4)	0.59	-	24.5	0.59	386
Epämuodostuma (32:5)	4.13	13.4	34.4	4.18	2725

Hoito valvontaos. (33:1)	1.32	2.1	6.0	1.32	862
Hoito teho-osast. (33:2)	0.88	0.3	15.2	0.88	575
Hoito muussa sair.(33:3)	0.14	1.7	6.0	0.15	96
Respiraattorihoito(33:4)	0.90	-	33.8	0.90	584
Elvytys (33:5)	0.33	0.7	22.5	0.33	218
Verenvaihto (33:6)	0.34	-	4.0	0.34	221
Valohoito (33:7)	5.21	-	2.6	5.18	3382
Antibioottihoito (33:8)	0.50	-	7.3	0.50	324

Lapsen jatkotilanne					
1 Edelleen osastolla	9.62	-	-	9.58	6251
2 Kotiin	84.22	-	-	83.85	54711
3 Muulla osastolla	3.87	-	-	3.86	2517
4 Muussa sairaalassa	0.72	-	-	0.72	467
5 Kuollut	0.23	-	100.0	0.23	151
..puuttuu missing	1.33	100.0	-	1.77	1152

TAULU 5 Vuosi 1990 Vastasyntyneet sairaalatyypeittäin muutamien
muuttujien mukaan
TABLE 5 Year 1990 Newborns according to type of hospital and
some variables

VASTASYNTYNEET NEWBORNS	YKS Univ. 18848	KS Centr 24540	AS+TK Region 21447	muu oth 414	Koko maa Whole countr %	65249

Syntymäpaino grammoissa Birth weight in grammes						
-999	0.9	0.4	0.1	0.2	0.4	273
1000-1499	0.9	0.3	0.1	-	0.4	275
1500-1999	1.6	0.8	0.2	0.2	0.8	533
2000-2499	3.4	2.2	1.4	1.0	2.3	1495
2500-2999	10.0	9.3	8.6	8.2	9.3	6037
3000-3499	30.0	29.1	30.8	32.6	29.9	19531
3500-3999	34.2	36.7	37.6	38.2	36.3	23682
4000-4499	15.3	17.1	17.1	16.7	16.6	10814
4500-	3.7	4.2	4.0	2.9	4.0	2595
Keskiarvo ..puuttuu	Mean missing	3475 0.0	3568 0.0	3599 0.0	3587 -	3552 0.0

Apgar-pisteet 1 min Apgar-points 1 min						
0-3	2.0	1.3	0.8	1.2	1.3	864
4-6	3.4	2.3	2.1	2.9	2.6	1679
7	5.0	4.0	3.9	4.3	4.2	2760
8	19.7	13.8	13.8	14.5	15.5	10122
9	66.3	71.9	67.0	73.7	68.7	44820
10	3.4	6.5	12.1	1.7	7.4	4838
Keskiarvo ..puuttuu	Mean missing	8.46 0.3	8.67 0.2	8.77 0.3	8.57 1.7	8.64 0.3

Napavaltimoveren pH Umbilical artery blood pH						
-719	2.2	0.2	0.8	-	1.0	626
720-724	2.1	0.2	1.0	-	1.0	649
725-729	2.9	0.3	1.6	-	1.5	976
730-734	2.9	0.5	1.7	0.2	1.6	1036
735-739	1.7	0.5	0.9	0.2	1.0	638
740-	0.7	0.4	0.4	-	0.5	321
Keskiarvo ..puuttuu	Mean missing	727.1 87.6	732.0 98.0	728.4 93.4	735.5 99.5	728.1 93.5

Lapsella sepsis (32:1)	0.6	0.7	0.5	0.5	0.6	391
Lapsella kourist. (32:2)	0.1	0.0	0.0	-	0.0	17
RH-immunisaatio (32:3)	0.2	0.1	0.0	-	0.1	70
RDS-oireyhtymä (32:4)	1.1	0.6	0.1	0.7	0.6	386
Epämuodostuma (32:5)	4.9	4.0	3.7	2.4	4.2	2725

Hoito valvontaos. (33:1)	2.6	0.7	0.9	0.5	1.3	862
Hoito teho-osast. (33:2)	1.2	1.3	0.1	0.5	0.9	575
Hoito muussa sair.(33:3)	0.1	0.1	0.3	0.7	0.1	96
Respiraattorihoito(33:4)	1.6	1.1	0.1	0.5	0.9	584
Elvytys (33:5)	0.6	0.3	0.1	0.5	0.3	218
Verenvaihto (33:6)	0.3	0.6	0.1	0.5	0.3	221
Valohoito (33:7)	6.2	6.1	3.3	4.6	5.2	3382
Antibioottihoito (33:8)	0.6	0.6	0.3	0.5	0.5	324

TAULU 5 Jatkuu
TABLE 5 Continues

VASTASYNTYNEET NEWBORNS	YKS Univ. 18848	KS Centr 24540	AS+TK Region 21447	muu oth 414	Koko maa Whole countr % 65249
Lapsen jatkotilanne Child at day 7					
1 Edelleen osastolla	7.5	10.2	10.8	6.0	9.6 6251
2 Kotiin	81.9	83.7	85.6	87.9	83.8 54711
3 Muulla osastolla	5.8	4.3	1.7	1.0	3.9 2517
4 Muussa sairaalassa	0.4	0.7	1.0	2.7	0.7 467
5 Kuollut	0.4	0.2	0.1	0.5	0.2 151
..puuttuu missing	4.0	0.9	0.8	1.9	1.8 1152

TAULU 6 Vuosi 1990 Syntymäpaino äidin iän mukaan, lukumäärät
TABLE 6 Year 1990 Birth weight according to mothers age (number)

Kaikki lapset
All newborns

S.paino B.weight	Puutt. Miss.	Äidin ikäryhmä Mothers age							Yht. Tot.	Er Boys	Pojat Boys	Tytöt Girls
		≤20	20-24	25-29	30-34	35-39	40-44	≥45				
6000-6249	-	-	-	1	1	1	-	-	3	-	2	1
5750-5999	-	-	-	1	4	-	-	-	5	-	3	2
5500-5749	-	-	2	2	6	1	-	-	11	-	7	4
5250-5499	-	1	3	15	20	12	2	-	53	-	38	15
5000-5249	-	3	24	70	68	38	6	-	209	1	161	47
4750-4999	-	12	73	197	216	104	23	-	625	-	426	199
4500-4749	-	31	242	569	534	258	52	3	1689	-	1105	584
4250-4499	-	62	571	1311	1071	457	114	3	3589	2	2261	1326
4000-4249	-	142	1194	2735	2099	864	185	6	7225	1	4190	3034
3750-3999	-	230	1951	4002	3057	1260	255	7	10762	-	5941	4821
3500-3749	1	369	2488	4871	3469	1390	321	11	12920	1	6515	6404
3250-3499	-	368	2337	4555	3037	1113	262	13	11685	5	5494	6186
3000-3249	-	278	1621	3050	1873	818	199	7	7846	3	3458	4385
2750-2999	-	151	839	1546	1012	443	107	3	4101	2	1675	2424
2500-2749	-	81	361	728	489	220	55	2	1936	-	885	1051
2250-2499	-	35	203	324	231	129	33	-	955	-	442	513
2000-2249	-	16	91	183	142	86	22	-	540	-	256	284
1750-1999	-	8	56	87	93	48	13	-	305	-	131	174
1500-1749	-	13	40	69	66	35	4	1	228	-	117	111
1250-1499	-	8	31	62	42	21	9	-	173	1	82	90
1000-1249	-	2	17	29	30	20	4	-	102	-	58	44
750-999	-	3	15	35	35	16	9	-	113	-	57	56
500-749	-	1	18	38	43	19	6	2	127	1	55	71
250-499	-	2	8	8	7	6	1	1	33	2	21	10
Puut/Miss	-	2	2	7	2	-	1	-	14	-	7	7
Yht./Tot.	1	1818	12187	24495	17647	7359	1683	59	65249	19	33387	31843

	Puut./Miss.	≤20	20-24	25-29	30-34	35-39	40-44	≥45				
Mean	3630	3423	3511	3550	3586	3572	3527	3423	2962	3615	3484	
SD	-	585	563	568	605	644	675	850	1302	600	572	
		Pojat N	Boys Mean		SD	Tytöt N	Girls Mean		Sd			
Yksi / one		32579	3639		575	31056	3509		546			
Moni / many		801	2642		701	780	2512		636			

Syntymäpaino äidin iän mukaan, prosentit
Birth weight according to mothers age (per cent)

Kaikki lapset
All newborns

Paino Weight	Puutt. Miss.	Äidin ikäryhmä Mothers age						Yht. Tot.	Virh. Miss.	Pojat Boys	Tytöt Girls	
		≤20	20-24	25-29	30-34	35-39	40-44					≥45
6000	-	-	-	0.0	0.0	0.0	-	-	0.0	-	0.0	0.0
5750	-	-	-	0.0	0.0	-	-	-	0.0	-	0.0	0.0
5500	-	-	0.0	0.0	0.0	0.0	-	-	0.0	-	0.0	0.0
5250	-	0.1	0.0	0.1	0.1	0.2	0.1	-	0.1	-	0.1	0.0
5000	-	0.2	0.2	0.3	0.4	0.5	0.4	-	0.3	5.0	0.5	0.1
4750	-	0.7	0.6	0.8	1.2	1.4	1.4	-	1.0	-	1.3	0.6
4500	-	1.7	2.0	2.3	3.0	3.5	3.1	5.1	2.6	-	3.1	1.8
4250	-	3.4	4.7	5.4	6.1	6.2	6.8	5.1	5.5	9.1	6.0	3.9
4000	-	7.8	9.8	11.2	11.9	11.7	11.0	10.2	11.1	4.3	10.1	8.2
3750	-	12.7	16.0	16.3	17.3	17.1	15.2	11.9	16.5	-	12.5	11.5
3500	100.0	20.3	20.4	19.9	19.7	18.9	19.1	18.6	19.8	4.2	12.1	13.3
3250	-	20.2	19.2	18.6	17.2	15.1	15.6	22.0	17.9	17.2	9.2	11.4
3000	-	15.3	13.3	12.5	10.6	11.1	11.8	11.9	12.0	9.4	5.5	7.5
2750	-	8.3	6.9	6.3	5.7	6.0	6.4	5.1	6.3	5.9	2.6	4.0
2500	-	4.5	3.0	3.0	2.8	3.0	3.3	3.4	3.0	-	1.4	1.7
2250	-	1.9	1.7	1.3	1.3	1.8	2.0	-	1.5	-	0.7	0.8
2000	-	0.9	0.7	0.7	0.8	1.2	1.3	-	0.8	-	0.4	0.4
1750	-	0.4	0.5	0.4	0.5	0.7	0.8	-	0.5	-	0.2	0.3
1500	-	0.7	0.3	0.3	0.4	0.5	0.2	1.7	0.3	-	0.2	0.2
1250	-	0.4	0.3	0.3	0.2	0.3	0.5	-	0.3	2.9	0.1	0.1
1000	-	0.1	0.1	0.1	0.2	0.3	0.2	-	0.2	-	0.1	0.1
750	-	0.2	0.1	0.1	0.2	0.2	0.5	-	0.2	-	0.1	0.1
500	-	0.1	0.1	0.2	0.2	0.3	0.4	3.4	0.2	2.8	0.1	0.1
250	-	0.1	0.1	0.0	0.0	0.1	0.1	1.7	0.1	5.3	0.0	0.0
Miss.	-	0.1	0.0	0.0	0.0	-	0.1	-	0.0	-	0.0	0.0
Yht.	100.0	100.0	100.0	100.0	100.0	100.0	100.0	100.0	100.0	100.0	100.0	100.0

TAULU 6.1 Vuosi 1990 Syntymäpaino äidin iän mukaan, lukumäärät
TABLE 6.1 Year 1990 Birth weight according to mothers age (number)

Elävänä syntyneet
Live births

S.paino B.weight	Puutt. Miss.	Äidin ikäryhmä Mothers age							Yht. Tot.	Er Boys	Pojat Boys	Tytöt Girls	
		≤20	20-24	25-29	30-34	35-39	40-44	≥45					
6000-6249	-	-	-	-	1	1	1	-	-	3	-	2	1
5750-5999	-	-	-	-	1	4	-	-	-	5	-	3	2
5500-5749	-	-	-	2	2	6	1	-	-	11	-	7	4
5250-5499	-	1	3	15	20	12	2	-	-	53	-	38	15
5000-5249	-	3	24	70	68	38	6	-	-	209	1	161	47
4750-4999	-	12	73	196	215	104	23	-	-	623	-	425	198
4500-4749	-	31	241	569	533	258	52	3	1687	-	1103	584	
4250-4499	-	62	571	1311	1071	456	114	3	3588	2	2260	1326	
4000-4249	-	142	1194	2734	2097	864	185	6	7222	1	4189	3032	
3750-3999	-	230	1950	4001	3056	1258	255	7	10757	-	5940	4817	
3500-3749	1	368	2488	4863	3463	1388	319	11	12901	1	6505	6395	
3250-3499	-	368	2336	4551	3034	1111	262	13	11675	5	5489	6181	
3000-3249	-	278	1620	3044	1868	816	198	7	7831	3	3450	4378	
2750-2999	-	151	836	1542	1007	439	106	3	4084	2	1663	2419	
2500-2749	-	80	356	723	485	218	55	2	1919	-	874	1045	
2250-2499	-	33	200	317	230	127	30	-	937	-	433	504	
2000-2249	-	16	88	174	139	83	22	-	522	-	245	277	
1750-1999	-	7	54	83	89	47	13	-	293	-	125	168	
1500-1749	-	13	38	67	61	32	3	1	215	-	111	104	
1250-1499	-	8	27	56	38	18	8	-	155	1	70	84	
1000-1249	-	1	15	28	22	17	3	-	86	-	47	39	
750-999	-	2	14	28	25	13	8	-	90	-	45	45	
500-749	-	1	5	19	28	14	4	1	72	-	35	37	
250-499	-	-	1	4	3	-	-	-	8	-	5	3	
Puutt./Miss	-	2	1	7	2	-	1	-	13	-	-	-	
Yht./Tot.	1	1809	12137	24406	17565	7315	1669	57	64959	16	33225	31705	
Puutt./Miss.	≤20	20-24	25-29	30-34	35-39	40-44	≥45						
Mean	3630	3432	3519	3556	3594	3582	3541	3524	3421	3624	3492		
SD	-	569	545	557	588	626	653	666	783	582	556		

Syntymäpaino äidin iän mukaan, prosentit
Birth weight according to mothers age (per cent)

Elävänä syntyneet
Live births

Paino Weight	Puutt. Miss.	Äidin ikäryhmä Mothers age						Yht. Tot.	Virh. Miss.	Pojat Boys	Tytöt Girls	
		≤20	20-24	25-29	30-34	35-39	40-44					≥45
6000	-	-	-	0.0	0.0	0.0	-	-	0.0	-	0.0	0.0
5750	-	-	-	0.0	0.0	-	-	-	0.0	-	0.0	0.0
5500	-	-	0.0	0.0	0.0	0.0	-	-	0.0	-	0.0	0.0
5250	-	0.1	0.0	0.1	0.1	0.2	0.1	-	0.1	-	0.1	0.0
5000	-	0.2	0.2	0.3	0.4	0.5	0.4	-	0.3	5.9	0.5	0.1
4750	-	0.7	0.6	0.8	1.2	1.4	1.4	-	1.0	-	1.3	0.6
4500	-	1.7	2.0	2.3	3.0	3.5	3.1	5.3	2.6	-	3.2	1.8
4250	-	3.4	4.7	5.4	6.1	6.2	6.8	5.3	5.5	10.5	6.1	3.9
4000	-	7.8	9.8	11.2	11.9	11.8	11.1	10.5	11.1	5.0	10.1	8.2
3750	-	12.7	16.1	16.4	17.4	17.2	15.3	12.3	16.6	-	12.5	11.5
3500	100.0	20.3	20.5	19.9	19.7	19.0	19.1	19.3	19.9	4.8	12.1	13.3
3250	-	20.3	19.2	18.6	17.3	15.2	15.7	22.8	18.0	19.2	9.2	11.4
3000	-	15.4	13.3	12.5	10.6	11.2	11.9	12.3	12.1	10.3	5.5	7.5
2750	-	8.3	6.9	6.3	5.7	6.0	6.4	5.3	6.3	6.5	2.6	4.0
2500	-	4.4	2.9	3.0	2.8	3.0	3.3	3.5	3.0	-	1.3	1.7
2250	-	1.8	1.6	1.3	1.3	1.7	1.8	-	1.4	-	0.7	0.8
2000	-	0.9	0.7	0.7	0.8	1.1	1.3	-	0.8	-	0.4	0.4
1750	-	0.4	0.4	0.3	0.5	0.6	0.8	-	0.5	-	0.2	0.3
1500	-	0.7	0.3	0.3	0.3	0.4	0.2	1.8	0.3	-	0.2	0.2
1250	-	0.4	0.2	0.2	0.2	0.2	0.5	-	0.2	3.1	0.1	0.1
1000	-	0.1	0.1	0.1	0.1	0.2	0.2	-	0.1	-	0.1	0.1
750	-	0.1	0.1	0.1	0.1	0.2	0.5	-	0.1	-	0.1	0.1
500	-	0.1	0.0	0.1	0.2	0.2	0.2	1.8	0.1	-	0.1	0.1
250	-	-	0.0	0.0	0.0	-	-	-	0.0	-	0.0	0.0
Miss.	-	0.1	0.0	0.0	0.0	-	0.1	-	0.0	-	-	-
Yht.	100.0	100.0	100.0	100.0	100.0	100.0	100.0	100.0	100.0	100.0	100.0	100.0

TAULU 6.2 Vuosi 1990 Syntymäpaino äidin iän mukaan, lukumäärät
TABLE 6.2 Year 1990 Birth weight according to mothers age (number)

Kuolleena syntyneet
Stillbirths

S.paino B.weight	Puutt. Miss.	Äidin ikäryhmä Mothers age						Yht. Tot.	Er Boys	Pojat Boys	Tytöt Girls	
		≤20	20-24	25-29	30-34	35-39	40-44					≥45
5000-5249	-	-	-	-	-	-	-	-	-	-	-	
4750-4999	-	-	-	1	1	-	-	-	2	-	1	1
4500-4749	-	-	1	-	1	-	-	-	2	-	2	-
4250-4499	-	-	-	-	-	1	-	-	1	-	1	-
4000-4249	-	-	-	1	2	-	-	-	3	-	1	2
3750-3999	-	-	1	1	1	2	-	-	5	-	1	4
3500-3749	-	1	-	8	6	2	2	-	19	-	10	9
3250-3499	-	-	1	4	3	2	-	-	10	-	5	5
3000-3249	-	-	1	6	5	2	1	-	15	-	8	7
2750-2999	-	-	3	4	5	4	1	-	17	-	12	5
2500-2749	-	1	5	5	4	2	-	-	17	-	11	6
2250-2499	-	2	3	7	1	2	3	-	18	-	9	9
2000-2249	-	-	3	9	3	3	-	-	18	-	11	7
1750-1999	-	1	2	4	4	1	-	-	12	-	6	6
1500-1749	-	-	2	2	5	3	1	-	13	-	6	7
1250-1499	-	-	4	6	4	3	1	-	18	-	12	6
1000-1249	-	1	2	1	8	3	1	-	16	-	11	5
750-999	-	1	1	7	10	3	1	-	23	-	12	11
500-749	-	-	13	19	15	5	2	1	55	1	20	34
250-499	-	2	7	4	4	6	1	1	25	2	16	7
Puut./Miss	-	-	1	-	-	-	-	-	1	-	-	-
Yht./Tot.	-	9	50	89	82	44	14	2	290	3	155	131
Puut./Miss.	≤20	20-24	25-29	30-34	35-39	40-44	≥45					
Mean	-	1750	1526	1944	1820	1862	1878	558	516	1860	1785	
SD	-	1118	1107	1156	1210	1179	1140	180	56	1145	1181	

Syntymäpaino äidin iän mukaan, prosentit
Birth weight according to mothers age (per cent)

Kuolleena syntyneet
Stillbirths

Paino Weight	Puutt. Miss.	Äidin ikäryhmä Mothers age						Yht. Tot.	Virh. Miss.	Pojat Boys	Tytöt Girls
		≤20	20-24	25-29	30-34	35-39	40-44				
5000	-	-	-	-	-	-	-	-	-	-	
4750	-	-	-	1.1	1.2	-	-	0.7	-	0.6 0.8	
4500	-	-	2.0	-	1.2	-	-	0.7	-	1.3 -	
4250	-	-	-	-	-	2.3	-	0.3	-	0.6 -	
4000	-	-	-	1.1	2.4	-	-	1.0	-	0.6 1.5	
3750	-	-	2.0	1.1	1.2	4.5	-	1.7	-	0.6 2.9	
3500	-	11.1	-	9.0	7.3	4.5	14.3	6.6	-	5.8 6.1	
3250	-	-	2.0	4.5	3.7	4.5	-	3.4	-	2.8 3.3	
3000	-	-	2.0	6.7	6.1	4.5	7.1	5.2	-	4.3 4.4	
2750	-	-	6.0	4.5	6.1	9.1	7.1	5.9	-	6.1 3.0	
2500	-	11.1	10.0	5.6	4.9	4.5	-	5.9	-	5.3 3.5	
2250	-	22.2	6.0	7.9	1.2	4.5	21.4	6.2	-	4.2 5.0	
2000	-	-	6.0	10.1	3.7	6.8	-	6.2	-	4.8 3.8	
1750	-	11.1	4.0	4.5	4.9	2.3	-	4.1	-	2.6 3.1	
1500	-	-	4.0	2.2	6.1	6.8	7.1	4.5	-	2.5 3.5	
1250	-	-	8.0	6.7	4.9	6.8	7.1	6.2	-	4.8 2.9	
1000	-	11.1	4.0	1.1	9.8	6.8	7.1	5.5	-	4.2 2.4	
750	-	11.1	2.0	7.9	12.2	6.8	7.1	7.9	-	4.4 5.0	
500	-	-	26.0	21.3	18.3	11.4	14.3	50.0	19.0	25.0 6.8 13.3	
250	-	22.2	14.0	4.5	4.9	13.6	7.1	50.0	8.6	33.3 5.2 2.7	
Miss.	-	-	2.0	-	-	-	-	0.3	-	-	
Yht.	-	100.0	100.0	100.0	100.0	100.0	100.0	100.0	100.0	100.0	

TAULU 6.3 Vuosi 1990 Syntymäpaino äidin iän mukaan, lukumäärät
TABLE 6.3 Year 1990 Birth weight according to mothers age (number)

Alle 7 vrk:n ikäisenä kuolleet
First week deaths

S.paino B.weight	Puutt. Miss.	Äidin ikäryhmä Mothers age							Yht. Tot.	Er Boys	Pojat Boys	Tytöt Girls
		≤20	20-24	25-29	30-34	35-39	40-44	≥45				
5000-5249	-	-	-	-	-	-	-	-	-	-	-	-
4750-4999	-	-	-	-	-	-	-	-	-	-	-	-
4500-4749	-	-	-	1	-	1	-	-	-	2	-	2
4250-4499	-	-	-	1	1	1	-	-	-	3	-	3
4000-4249	-	-	-	-	-	1	-	-	-	1	-	1
3750-3999	-	-	-	-	3	1	-	-	-	4	-	2
3500-3749	-	-	-	-	5	2	1	-	-	8	-	3
3250-3499	-	-	-	2	7	2	2	-	-	13	-	5
3000-3249	-	-	-	2	1	2	1	1	-	7	-	2
2750-2999	-	-	-	1	2	-	-	2	-	5	1	2
2500-2749	-	-	-	3	3	2	1	-	-	9	-	7
2250-2499	-	-	-	1	5	3	-	-	-	9	-	3
2000-2249	-	-	-	2	2	1	1	1	-	7	-	2
1750-1999	-	-	-	-	2	1	1	-	-	4	-	1
1500-1749	-	1	1	2	2	-	-	-	-	6	-	3
1250-1499	-	3	1	2	1	-	-	-	-	7	1	2
1000-1249	-	-	1	4	2	1	1	-	-	9	-	6
750-999	-	1	4	4	7	2	2	-	-	20	-	9
500-749	-	1	3	9	10	6	1	1	-	31	-	13
250-499	-	-	1	3	1	-	-	-	-	5	-	4
Puutt./Miss	-	-	-	-	-	1	-	-	-	1	-	-
Yht./Tot.	-	6	24	55	41	16	8	1	151	2	67	81

Puutt./Miss. ≤20 20-24 25-29 30-34 35-39 40-44 ≥45

Mean	-	1248	2035	2108	1786	1675	1784	625	2185	1858	1955
SD	-	342	1242	1225	1313	1175	1041	-	983	1235	1210

Äidin ikä Moth. age	Lukumäärät Numbers				Alle 7 vrk kuoll First week deaths			
	Kaikki All		Elävänä Live births		Kuolleena Stillbirths			
45-49	59	0.1	57	0.1	2	0.7	1	0.7
40-44	1683	2.6	1669	2.6	14	4.8	8	5.3
35-39	7359	11.3	7315	11.3	44	15.2	16	10.6
30-34	17647	27.0	17565	27.0	82	28.3	41	27.2
25-29	24495	37.5	24406	37.6	89	30.7	55	36.4
20-24	12187	18.7	12137	18.7	50	17.2	24	15.9
15-19	1818	2.8	1809	2.8	9	3.1	6	4.0
Miss.	1	0.0	1	0.0	-	-	-	-
Yht./Tot	65249	100.0	64959	100.0	290	100.0	151	100.0
Mean age	28.7		28.7		29.6		29.1	

Taulu 7.6 Vuosi 1990 Raskauden keston jakaumat
TABLE 7.6 Year 1990 Distributions of gestational age

Raskauden kesto Gestat. age	Kaikki syntyneet All newborns		Elävänä syntyneet Live births		Kuolleena syntyneet Still-births		Alle 7 vrk kuolleet First week deaths		Kaikki Pojat All Boys		Kaikki Tytöt All Girls	
≥43	141	0.2	141	0.2	-	-	-	-	68	0.2	73	0.2
42	2868	4.4	2865	4.4	3	1.0	1	0.7	1437	4.3	1431	4.5
41	12153	18.6	12143	18.7	10	3.4	8	5.3	6153	18.4	5996	18.8
40	18675	28.6	18665	28.7	10	3.4	9	6.0	9382	28.1	9290	29.2
39	16370	25.1	16354	25.2	16	5.5	15	9.9	8409	25.2	7959	25.0
38	8155	12.5	8130	12.5	25	8.6	11	7.3	4304	12.9	3850	12.1
37	3143	4.8	3124	4.8	19	6.6	7	4.6	1622	4.9	1518	4.8
36	1379	2.1	1364	2.1	15	5.2	7	4.6	734	2.2	645	2.0
35	714	1.1	700	1.1	14	4.8	9	6.0	403	1.2	311	1.0
34	426	0.7	411	0.6	15	5.2	2	1.3	237	0.7	188	0.6
33	259	0.4	248	0.4	11	3.8	6	4.0	146	0.4	113	0.4
32	180	0.3	165	0.3	15	5.2	3	2.0	92	0.3	87	0.3
31	127	0.2	114	0.2	13	4.5	4	2.6	62	0.2	65	0.2
30	98	0.2	82	0.1	16	5.5	4	2.6	53	0.2	43	0.1
29	62	0.1	52	0.1	10	3.4	3	2.0	33	0.1	29	0.1
28	60	0.1	55	0.1	5	1.7	3	2.0	32	0.1	28	0.1
27	55	0.1	46	0.1	9	3.1	8	5.3	32	0.1	23	0.1
26	49	0.1	34	0.1	15	5.2	8	5.3	26	0.1	23	0.1
25	43	0.1	31	0.0	12	4.1	12	7.9	26	0.1	17	0.1
24	54	0.1	33	0.1	21	7.2	16	10.6	25	0.1	29	0.1
23	37	0.1	18	0.0	19	6.6	8	5.3	20	0.1	17	0.1
22	22	0.0	7	0.0	15	5.2	5	3.3	11	0.0	11	0.0
21	1	0.0	1	0.0	-	-	-	-	1	0.0	-	-
≤20	-	-	-	-	-	-	-	-	-	-	-	-
Missing	178	0.3	176	0.3	2	0.7	2	1.3	79	0.2	97	0.3
Total	65249	100.0	64959	100.0	290	100.0	151	100.0	33387	100.0	31843	100.0

TAULU 8 Vuosi 1990 Syntymäpaino pariteetin mukaan
TABLE 8 Year 1990 Birth weight according to birth order

Kaikki All birthweight	14 syntymäpainoa puuttuu 14 birth weights not knows				Puuttuu ≥4 Missing	Yhteensä Total	
	0	1	2	3			
Lukumäärät Numbers	0	1	2	3			
Poika	13220	11175	5841	1774	1075	295	33380 Boys
Tyttö	12635	10664	5510	1682	1060	285	31836 Girls
Epäm.	3	1	1	-	-	-	5 Not clear
Puutt.	5	5	3	-	-	1	14 Missing
Kaikki	25863	21845	11355	3456	2135	581	65235 All
Keskiarvot Means	0	1	2	3			
Poika	3504	3673	3712	3715	3724	3562	3615 Boys
Tyttö	3383	3538	3568	3578	3615	3373	3485 Girls
Epäm.	1650	492	3420	-	-	-	1772 Not clear
Puutt.	2715	3832	3895	-	-	3000	3387 Missing
Kaikki	3444	3607	3642	3648	3670	3469	3552 All
Hajonnat SD	0	1	2	3			
Poika	598	572	598	591	667	548	598 Boys
Tyttö	560	547	573	640	586	580	570 Girls
Epäm.	1158	-	-	-	-	-	1331 Not clear
Puutt.	1279	791	557	-	-	-	1032 Missing
Kaikki	584	564	590	619	630	571	589 All

TAULU 8.1 Vuosi 1990 Syntymäpaino pariteetin mukaan
TABLE 8.1 Year 1990 Birth weight according to birth order

Elävänä syntyneet
Live births

	Lukumäärät				Puuttuu ≥4 Missing	Yhteensä Total	
	0	1	2	3			
Poika	13154	11136	5811	1768	1063	293	33225 Boys
Tyttö	12585	10626	5487	1674	1051	282	31705 Girls
Epäm.	2	-	1	-	-	-	3 Not clear
Puutt.	4	5	3	-	-	1	13 Missing
Kaikki	25745	21767	11302	3442	2114	576	64946 All

	Keskiarvot				Puuttuu ≥4 Missing	Yhteensä Total	
	0	1	2	3			
Poika	3512	3679	3721	3717	3745	3572	3624 Boys
Tyttö	3390	3544	3577	3582	3628	3400	3492 Girls
Epäm.	2185	-	3420	-	-	-	2597 Not clear
Puutt.	3275	3832	3895	-	-	3000	3611 Missing
Kaikki	3452	3613	3651	3652	3687	3487	3559 All

	Hajonnat				Puuttuu ≥4 Missing	Yhteensä Total	
	SD	0	1	2			
Poika	581	559	577	591	634	532	582 Boys
Tyttö	548	532	554	633	567	519	556 Girls
Epäm.	983	-	-	-	-	-	996 Not clear
Puutt.	300	791	557	-	-	-	626 Missing
Kaikki	568	550	570	615	605	532	573 All

TAULU 8.2 Vuosi 1990 Syntymäpaino pariteetin mukaan
TABLE 8.2 Year 1990 Birth weight according to birth order

Kuolleena syntyneet
Stillbirths

	Lukumäärät				Puuttuu ≥4 Missing	Yhteensä Total	
	0	1	2	3			
Poika	66	39	30	6	12	2	155 Boys
Tyttö	50	38	23	8	9	3	131 Girls
Epäm.	1	1	-	-	-	-	2 Not clear
Puutt.	1	-	-	-	-	-	1 Missing
Kaikki	118	78	53	14	21	5	289 All

	Keskiarvot				Puuttuu ≥4 Missing	Yhteensä Total	
	0	1	2	3			
Poika	1741	1850	1880	3022	1877	2110	1860 Boys
Tyttö	1847	1703	1496	2656	2061	848	1785 Girls
Epäm.	580	492	-	-	-	-	536 Not clear
Puutt.	475	-	-	-	-	-	475 Missing
Kaikki	1765	1761	1713	2813	1956	1353	1812 All

	Hajonnat				Puuttuu ≥4 Missing	Yhteensä Total	
	SD	0	1	2			
Poika	1141	1092	1347	288	877	1146	1145 Boys
Tyttö	1212	1230	1046	1349	726	478	1181 Girls
Epäm.	-	-	-	-	-	-	62 Not clear
Puutt.	-	-	-	-	-	-	- Missing
Kaikki	1170	1159	1229	1023	801	959	1162 All

TAULU 8.3 Vuosi 1990 Syntymäpaino pariteetin mukaan
TABLE 8.3 Year 1990 Birth weight according to birth order

Ensimmäisen elinviikon aikana kuolleet
First week deaths

Lukumäärät Numbers	0	1	2	3	Puuttuu ≥4 Missing	Yhteensä Total	
Poika	32	20	9	1	5	-	67 Boys
Tyttö	30	19	16	8	8	-	81 Girls
Epäm.	2	-	-	-	-	-	2 Not clear
Kaikki	64	39	25	9	13	-	150 All
Keskiarvot Means	0	1	2	3	Puuttuu ≥4 Missing	Yhteensä Total	
Poika	1764	1938	1973	1620	1982	-	1858 Boys
Tyttö	1749	2445	1777	1281	2591	-	1955 Girls
Epäm.	2185	-	-	-	-	-	2185 Not clear
Kaikki	1770	2185	1848	1319	2357	-	1915 All
Hajonnat SD	0	1	2	3	Puuttuu ≥4 Missing	Yhteensä Total	
Poika	1271	1190	1350	-	1448	-	1235 Boys
Tyttö	1122	1355	1050	1157	1094	-	1210 Girls
Epäm.	983	-	-	-	-	-	983 Not clear
Kaikki	1181	1282	1143	1088	1222	-	1213 All

TAULU 9 Vuosi 1990 Synnyttäjien jakaumat elävänä ja kuolleena syntyneillä sekä alle 7 vuorokauden iässä kuolleilla eri muuttujien mukaan
TABLE 9 Year 1990 Mothers according to different variables in the group of live births, stillbirths and first week deaths

SYNNYTTÄJÄT/MOTHERS	Elävä Live	Still birth	Alle 7 vrk	Kaikki %	Total 64443
Synnyttäjän ikä Age					
-19	2.80	2.6	4.4	2.80	1804
20-24	18.74	17.1	16.9	18.73	12069
25-29	37.59	30.1	36.8	37.56	24202
30-34	27.00	29.0	26.5	27.00	17402
35-39	11.22	15.2	9.6	11.24	7241
40-44	2.57	5.2	5.1	2.58	1664
45-	0.09	0.7	0.7	0.09	59
Keskiarvo Mean	28.65	29.71	28.81	28.65	
..puuttuu missing	0.00	-	-	0.00	2
Sikiöiden luku					
1	98.81	93.7	92.6	98.79	63662
2	1.15	6.3	7.4	1.17	756
3	0.04	-	-	0.04	25
Keskiarvo Mean	1.01	1.06	1.07	1.01	
Syntymäpaikka					
1 Sairaalassa	99.96	100.0	98.5	99.96	64420
2 Matkalla sairaalaan	0.00	-	-	0.00	3
3 Muualla, suunnitelt	0.02	-	1.5	0.02	11
4 Muualla, ei suunn.	0.01	-	-	0.01	9
Kansalaisuus					
1 Suomen	99.19	98.5	100.0	99.19	63920
2 Muun maan	0.29	0.7	-	0.30	191
..puuttuu missing	0.51	0.7	-	0.52	332
Siviilisääty					
1 Naimisissa	74.86	68.0	72.1	74.83	48222
2 Naimaton	21.72	26.0	25.0	21.74	14011
3 Leski	0.20	0.4	0.7	0.20	131
4 Eronnut	2.57	3.3	2.2	2.57	1657
..puuttuu missing	0.65	2.2	-	0.65	422
Avoliitto					
1 Avoliitossa	18.40	20.4	16.2	18.41	11862
2 Ei avoliitossa	5.94	10.4	9.6	5.96	3843
..puuttuu missing	75.66	69.1	74.3	75.63	48738
Aiempia raskauksia					
0	30.43	29.4	34.6	30.43	19609
1	30.51	22.7	24.3	30.48	19640
2	20.34	24.2	19.1	20.35	13116
3	9.98	7.4	8.1	9.97	6422
4	4.40	7.1	3.7	4.41	2845
5	1.89	3.7	5.1	1.90	1225
6	0.84	0.7	0.7	0.84	542
≥7	1.34	3.0	4.4	1.35	868
Keskiarvo Mean	1.46	1.80	1.68	1.46	
..puuttuu missing	0.27	1.9	-	0.27	176

TAULU 9 Vuosi 1990 Jatkuu
TABLE 9 Year 1990 Continues

SYNNYTTÄJÄT/MOTHERS		Elävä Live 64174	Still birth 269	Alle 7 vrk 136	Kaikki Total %	64443

Keskenmenoja						
0		78.63	69.9	77.2	78.59	50646
1		14.23	21.6	17.6	14.26	9187
2		2.93	3.0	2.9	2.93	1890
3		0.67	0.7	-	0.67	434
≥4		0.21	0.8	0.7	0.23	143
Keskiarvo	Mean	0.24	0.36	0.27	0.24	
..puuttuu	missing	3.32	4.1	1.5	3.33	2143

Aiemmat synnytykset						
0		39.65	41.3	45.6	39.66	25559
1		33.50	26.0	25.7	33.47	21569
2		17.41	18.2	16.2	17.41	11221
3		5.30	4.8	5.1	5.30	3416
4		1.44	4.5	2.9	1.46	938
5		0.62	1.1	1.5	0.62	400
6		0.38	-	0.7	0.38	246
≥7		0.79	2.3	2.1	0.81	520
Keskiarvo	Mean	1.04	1.23	1.16	1.04	
..puuttuu	missing	0.89	1.9	-	0.89	574

Synn., joissa kuoll.						
0		96.02	91.8	95.6	96.00	61868
1		0.85	2.6	2.9	0.86	551
2		0.05	0.4	-	0.05	33
≥3		0.01	-	-	0.01	7
Keskiarvo	Mean	0.01	0.04	0.03	0.01	
..puuttuu	missing	3.07	5.2	1.5	3.08	1984

Neuvolakäyntejä						
0-4		0.72	8.6	9.6	0.75	486
5-9		3.65	37.2	34.6	3.79	2445
10-14		41.43	36.8	28.7	41.41	26686
15-19		44.34	12.6	21.3	44.21	28488
20-24		8.18	1.9	4.4	8.15	5253
25-		1.44	-	1.5	1.44	926
Keskiarvo	Mean	15.06	9.92	10.68	15.04	
..puuttuu	missing	0.24	3.0	-	0.25	159

Käyntejä polilla						
0		3.56	3.7	6.6	3.56	2296
1		5.53	7.1	7.4	5.53	3566
2		4.34	5.6	2.9	4.35	2802
3		2.85	2.6	2.9	2.85	1836
4		1.81	1.1	3.7	1.81	1167
5		1.09	2.6	1.5	1.09	704
≥6		1.68	1.5	2.2	1.67	1079
Keskiarvo	Mean	2.30	2.26	2.30	2.30	
..puuttuu	missing	79.14	75.8	72.8	79.13	50993

TAULU 9 Vuosi 1990 Jatkuu
TABLE 9 Year 1990 Continues

SYNNYTTÄJÄT/MOTHERS		Elävä Live 64174	Still birth 269	Alle 7 vrk 136	Kaikki Total %	64443

Tupakointi						
1	Ei tupakoinut	82.49	71.7	77.2	82.44	53130
2	Lopettanut	0.61	-	-	0.60	389
3	Tupakoi	15.11	19.3	17.6	15.13	9751
..puuttuu	missing	1.79	8.9	5.1	1.82	1173

Raskausviikot						
-32		0.87	50.9	46.3	1.08	697
33-34		0.92	8.6	5.1	0.95	615
35-36		2.93	9.7	10.3	2.96	1907
37-38		16.99	15.6	12.5	16.98	10943
39-40		54.42	9.7	17.6	54.23	34949
41-42		23.38	4.8	6.6	23.30	15014
43-		0.22	-	-	0.22	141
Keskiarvo	Mean	39.36	31.87	32.22	39.33	
..puuttuu	missing	0.27	0.7	1.5	0.27	177

Raskauspäivät						
0		15.55	16.7	14.0	15.56	10025
1		14.07	14.1	11.8	14.07	9065
2		13.73	12.3	20.6	13.73	8847
3		14.11	14.1	8.1	14.11	9096
4		13.79	14.5	12.5	13.79	8886
5		13.83	11.5	15.4	13.82	8904
6		13.45	13.0	14.7	13.45	8666
..puuttuu	missing	1.46	3.7	2.9	1.47	948
..virheitä	errors	0.01	-	-	0.01	6

Aiempi keisaril. (21:1)						
		1.69	1.9	4.4	1.69	1092
Insuliinih. diab (21:2)						
		0.59	1.5	1.5	0.59	380
Kohduns. tukiomm (21:3)						
		0.15	1.1	2.2	0.16	100
Korionvillusbiops (21:4)						
		0.71	1.1	-	0.71	456
Lapsiv.tutk.<25 vk(21:5)						
		2.07	3.7	6.6	2.07	1337
Kaikututk. <21 vk (21:6)						
		15.20	16.0	20.6	15.21	9800
Keinoalkuinen rask(21:7)						
		0.06	-	-	0.06	41

SH verenvuodon v. (22:1)						
		0.34	2.2	3.7	0.35	223
SH hypertonian v. (22:2)						
		0.99	2.2	2.9	1.00	642
SH uhk. ennenaik. (22:3)						
		0.63	1.1	3.7	0.63	409
SH muun syyn takia(22:4)						
		3.54	7.8	7.4	3.56	2292

Etinen istukka (23:1)						
		0.17	0.4	0.7	0.17	107
Istukan ennenaik. (23:2)						
		0.24	7.4	2.2	0.27	176
Raskauskouristus (23:3)						
		0.03	0.4	-	0.03	22
Asfyksia (23:4)						
		3.13	1.1	9.6	3.12	2011
Perätila (23:5)						
		3.07	5.6	11.0	3.08	1986
Muu poikk. tarj. (23:6)						
		1.27	0.7	1.5	1.27	818

TAULU 9 Vuosi 1990 Jatkuu
TABLE 9 Year 1990 Continues

SYNNYTTÄJÄT/MOTHERS	Elävä Live 64174	Still birth 269	Alle 7 vrk 136	Kaikki % 64443	Total 64443
Synnytystapa					
1 Alatie	82.60	86.2	62.5	82.62	53241
2 Pihtisyntyys	0.20	0.4	-	0.20	129
3 Imukuppi	3.24	1.1	2.2	3.23	2080
4 Keisarileikk., suun	12.19	7.4	27.9	12.18	7846
5 Keisarileikkaus, mu	1.61	3.0	7.4	1.61	1040
..puuttuu missing	0.16	1.9	-	0.17	107
Epiduraalipuudut (25:1)	11.15	8.9	6.6	11.14	7182
Paraservikaalip. (25:2)	13.94	7.4	6.6	13.91	8966
Pudendaalipuudut (25:3)	0.29	-	-	0.29	187
Ilokaasuanestesia (25:4)	7.45	4.8	5.9	7.43	4791
Muu puud. tai lääk(25:5)	3.86	10.0	2.9	3.88	2503
Synnytyksen käynn (26:1)	13.91	56.5	10.3	14.09	9078
Kalvojen puhkaisu (26:2)	9.83	9.3	9.6	9.83	6333
Oksitosiini (26:3)	7.25	10.8	8.1	7.27	4682
Prostaglandiini (26:4)	1.15	5.6	0.7	1.17	754
Episiotomia (26:5)	38.49	10.4	19.1	38.37	24728
Istukan käsinirr. (26:6)	1.02	3.7	2.9	1.04	667
Kohdun kaavinta (26:7)	0.86	6.3	2.2	0.88	567
Sikiön elektr. v. (26:8)	48.87	2.6	22.1	48.67	31367
Sikiöveren pH-määr(26:9)	0.85	-	2.2	0.84	544
Äiti siirretty (26:10)	0.10	2.2	1.5	0.11	68

TAULU 10 Vuosi 1990 Synnyttäjien jakaumat sairaalatyypeittäin
TABLE 10 Year 1990 Mothers according to hospital type

SYNNYTTÄJÄT/MOTHERS	YKS Univ. 18495	KS Centr 24244	AS+TK Region 21291	muu oth 413	Koko maa Whole countr % 64443
Synnyttäjän ikä					
-19	2.5	3.0	2.9	3.9	2.8 1804
20-24	17.7	19.4	18.8	19.4	18.7 12069
25-29	36.9	37.4	38.4	37.3	37.6 24202
30-34	27.3	26.5	27.3	27.6	27.0 17402
35-39	12.2	11.1	10.5	9.9	11.2 7241
40-44	3.3	2.5	2.1	1.7	2.6 1664
45-	0.1	0.1	0.1	0.2	0.1 59
Keskiarvo Mean	28.97	28.54	28.50	28.27	28.65
..puuttuu missing	-	0.0	0.0	-	0.0 2
Sikiöiden lukumäärä					
1	98.2	98.8	99.3	99.8	98.8 63662
2	1.7	1.2	0.7	0.2	1.2 756
3	0.1	0.0	-	-	0.0 25
Keskiarvo Mean	1.02	1.01	1.01	1.00	1.01
Syntymäpaikka					
1 Sairaalassa	100.0	100.0	100.0	96.1	100.0 64420
2 Matkalla sairaalaan	0.0	0.0	-	-	0.0 3
3 Muualla, suunnitelt	-	-	-	2.7	0.0 11
4 Muualla, ei suunnit	-	0.0	0.0	1.2	0.0 9
Kansalaisuus					
1 Suomen	99.8	98.3	99.7	100.0	99.2 63920
2 Muun maan	0.2	0.3	0.3	-	0.3 191
..puuttuu missing	-	1.4	-	-	0.5 332
Siviilisääty					
1 Naimisissa	76.3	74.8	73.6	70.7	74.8 48222
2 Naimaton	19.6	22.4	22.7	26.9	21.7 14011
3 Leski	0.2	0.2	0.2	0.5	0.2 131
4 Eronnut	2.7	2.3	2.8	1.9	2.6 1657
..puuttuu missing	1.1	0.3	0.7	-	0.7 422
Avoliitto					
1 Avoliitossa	18.5	18.7	17.8	25.9	18.4 11862
2 Ei avoliitossa	7.1	6.9	3.8	10.2	6.0 3843
..puuttuu missing	74.4	74.4	78.4	63.9	75.6 48738
Aiempia raskauksia					
0	31.1	28.6	32.0	24.5	30.4 19609
1	30.6	29.8	31.2	25.9	30.5 19640
2	20.1	21.0	19.8	22.5	20.4 13116
3	9.2	11.1	9.4	10.4	10.0 6422
≥4	9.0	9.1	7.3	16.0	8.5 5480
Keskiarvo Mean	1.48	1.52	1.36	2.02	1.46
..puuttuu missing	0.0	0.4	0.3	0.7	0.3 176

TAULU 10 Jatkuu
TABLE 10 Continues

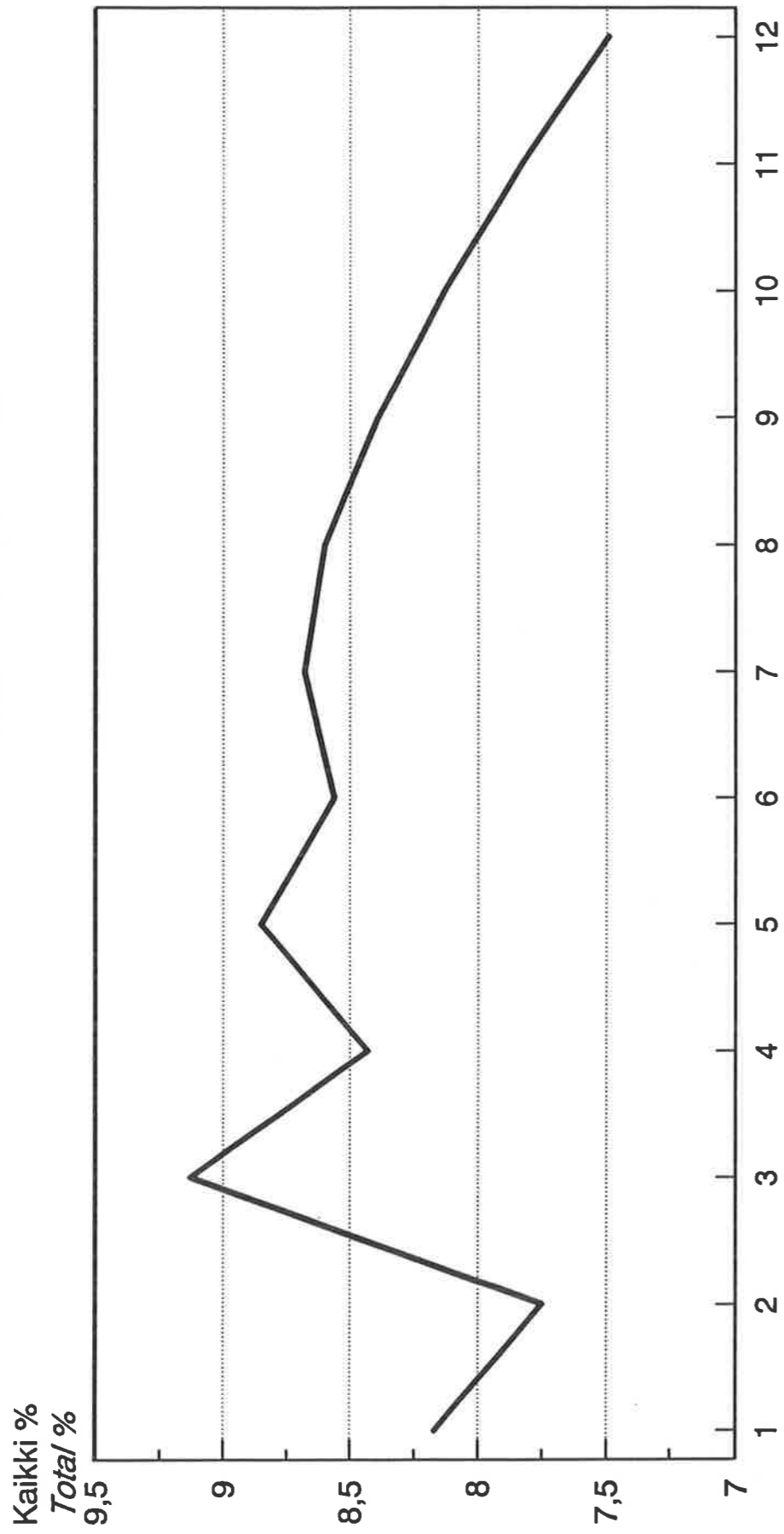
SYNNYTTÄJÄT/MOTHERS	YKS Univ. 18495	KS/AS+TK Centr 24244 Region 21291	muu oth 413	Koko maa Whole countr % 64443
<hr/>				
Aiemmat synnytykset				
0	41.2	36.7	41.9	30.5
1	33.5	33.2	33.8	29.1
2	16.4	19.0	16.4	21.5
3	4.7	6.2	4.7	7.0
≥4	3.6	3.6	2.5	9.9
Keskiarvo	1.03	1.11	0.95	1.59
..puuttuu	0.5	1.2	0.8	1.9
				1.04
				574
<hr/>				
Keskenmenoja				
0	80.2	78.6	77.2	78.0
1	14.5	14.5	13.8	14.0
≥2	4.5	3.7	3.4	5.6
Keskiarvo	0.25	0.24	0.23	0.29
..puuttuu	0.8	3.2	5.6	2.4
				0.24
				2143
<hr/>				
Keskeytyksiä (14-15)				
0	82.2	80.4	77.5	84.5
1	13.6	13.1	13.3	10.4
2	2.3	2.2	2.4	2.2
3	0.4	0.4	0.4	0.5
≥4	0.1	0.1	0.1	-
Keskiarvo	0.20	0.20	0.21	0.17
..puuttuu	0.9	3.3	5.7	2.4
..virheitä	0.5	0.3	0.6	-
				0.20
				2192
				294
<hr/>				
Neuvolakäyntejä (16)				
0-4	1.2	0.6	0.5	1.5
5-9	5.1	3.6	2.9	3.9
10-14	40.3	41.6	41.9	54.0
15-19	44.0	44.8	43.8	36.1
20-24	7.6	7.7	9.2	4.1
25-	1.6	1.5	1.3	0.5
Keskiarvo	14.87	15.06	15.18	13.94
..puuttuu	0.2	0.2	0.3	-
				15.04
				159
<hr/>				
Käyntejä polilla				
0	5.9	2.7	2.4	5.3
1	5.2	5.2	6.1	9.9
2	3.6	4.3	5.1	5.3
3	2.0	2.9	3.5	1.0
4	1.4	1.8	2.1	1.2
5	1.0	1.1	1.2	1.0
≥6	1.7	1.5	1.9	1.7
Keskiarvo	2.02	2.36	2.47	2.10
..puuttuu	79.1	80.4	77.7	74.6
				2.30
				50993
<hr/>				
Tupakointi				
1 Ei tupakoinut	83.7	83.8	79.8	80.4
2 Lopettanut	0.7	0.7	0.4	0.2
3 Tupakoi	13.4	14.3	17.6	15.5
..puuttuu	2.2	1.2	2.2	3.9
				1.8
				1173

TAULU 10 Jatkuu
TABLE 10 Continues

SYNNYTTÄJÄT/MOTHERS	YKS Univ. 18495	KS Centr 24244	AS+TK Region 21291	muu oth 413	Koko maa Whole countr % 64443
<hr/>					
Raskausviikot (20)					
21-27	0.8	0.3	0.1	0.2	0.4
28-32	1.6	0.6	0.1	0.2	0.7
33-36	5.8	3.8	2.4	1.2	3.9
37-40	69.9	70.5	73.1	73.1	71.2
41-42	21.7	24.1	23.7	24.0	23.3
43-44	0.2	0.3	0.2	0.2	0.2
Keskiarvo	39.05	39.38	39.52	39.56	39.33
..puuttuu	0.0	0.3	0.4	1.0	0.3
					177
<hr/>					
Aiempi keisaril. (21:1)	1.9	1.5	1.7	1.5	1.7
Insuliinih. diab (21:2)	1.4	0.3	0.2	0.5	0.6
Kohduns. tukiomm (21:3)	0.2	0.2	0.1	-	0.2
Korionvillusbiops (21:4)	1.2	0.7	0.4	-	0.7
Lapsiv.tutk.<25 vk(21:5)	3.0	2.2	1.2	1.2	2.1
Kaikututk. <21 vk (21:6)	12.7	14.6	18.2	12.3	15.2
Keinoalkuinen rask(21:7)	0.1	0.0	0.0	-	0.1
<hr/>					
SH verenvuodon v. (22:1)	0.3	0.5	0.3	0.2	0.3
SH hypertonian v. (22:2)	1.0	1.0	0.9	0.7	1.0
SH uhk. enneaik. (22:3)	0.8	0.7	0.5	-	0.6
SH muun syyn takia(22:4)	5.6	3.2	2.2	1.0	3.6
<hr/>					
Etinen istukka (23:1)	0.2	0.2	0.1	0.2	0.2
Istukan enneaik. (23:2)	0.3	0.2	0.3	-	0.3
Raskauskouristus (23:3)	0.0	0.0	0.0	-	0.0
Asfyksia (23:4)	3.6	3.1	2.8	1.5	3.1
Perätila (23:5)	3.5	2.8	3.0	2.7	3.1
Muu poikk. tarj. (23:6)	1.3	1.3	1.2	0.7	1.3
<hr/>					
Synnytystapa					
1 Alatie	81.2	84.8	81.3	87.7	82.6
2 Pihtisynnytyks	0.4	0.1	0.2	-	0.2
3 Imukuppi	3.6	2.8	3.3	3.9	3.2
4 Keisaril., suunnit.	12.8	10.8	13.3	7.5	12.2
5 Keisarileikk., muu	1.8	1.4	1.6	0.7	1.6
..puuttuu	0.2	0.1	0.2	0.2	0.2
					107
<hr/>					
Epiduraalipuudut (25:1)	19.8	5.9	9.3	25.4	11.1
Paraservikaalip. (25:2)	17.2	14.4	10.5	12.1	13.9
Pudendaalipuudut (25:3)	0.2	0.4	0.2	0.7	0.3
Ilokaasuanestesia (25:4)	9.0	7.6	5.9	0.5	7.4
Muu puud. tai lääk(25:5)	3.6	4.2	3.7	2.7	3.9
<hr/>					
Synnytyksen käynn (26:1)	15.8	16.3	10.2	12.6	14.1
Kalvojen puhkaisu (26:2)	9.1	9.7	10.5	13.1	9.8
Oksitosiini (26:3)	7.0	7.2	7.7	1.5	7.3
Prostaglandiini (26:4)	0.7	1.8	0.9	1.5	1.2
Episiotomia (26:5)	35.7	37.3	42.5	10.7	38.4
Istukan käsinnirr. (26:6)	1.0	1.0	1.1	1.0	1.0
Kohdun kaavinta (26:7)	0.8	0.9	0.9	0.5	0.9
Sikiön elektr. v. (26:8)	51.6	48.8	46.2	43.1	48.7
Sikiöveren pH-määr(26:9)	1.6	0.5	0.6	-	0.8
Äiti siirretty (26:10)	0.2	0.1	-	-	0.1

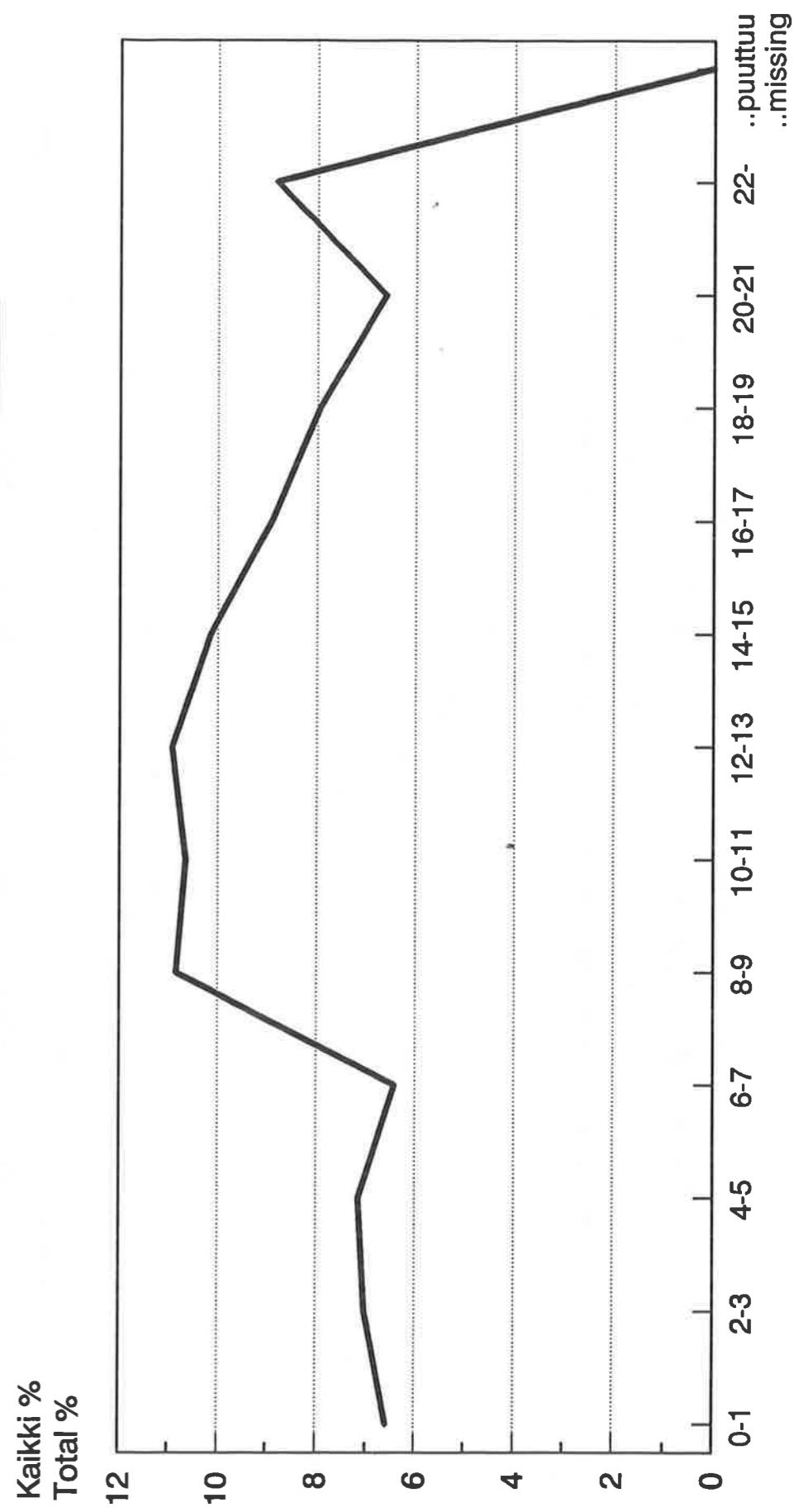
Kuva 1
Figure 1

Vastasyntyneet syntymäkuukauden mukaan 1990
Newborns according to birth month 1990



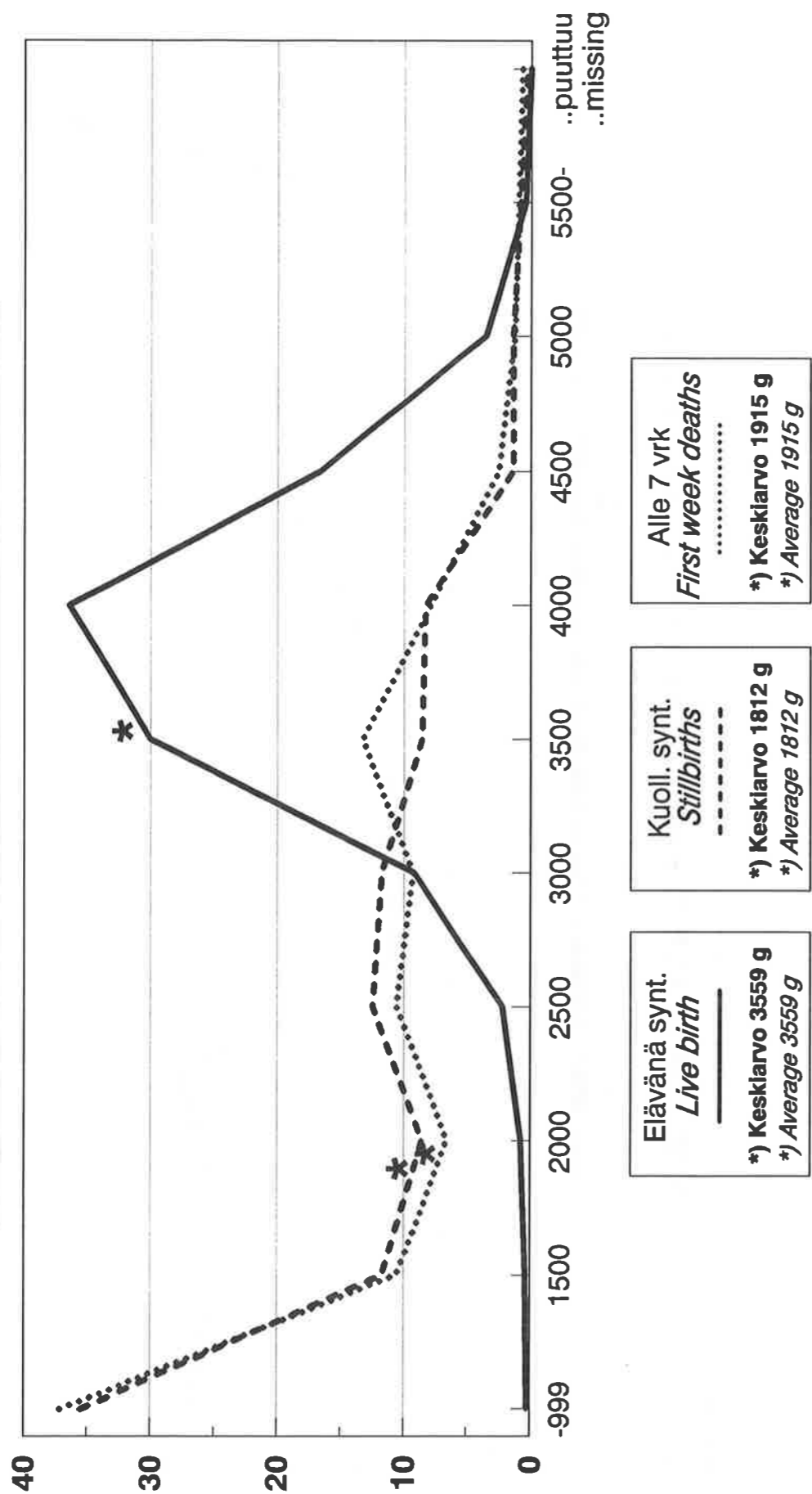
Kuva 2
Figure 2

Vastasyntyneet syntymäajan mukaan 1990
Newborns according to birthtime 1990



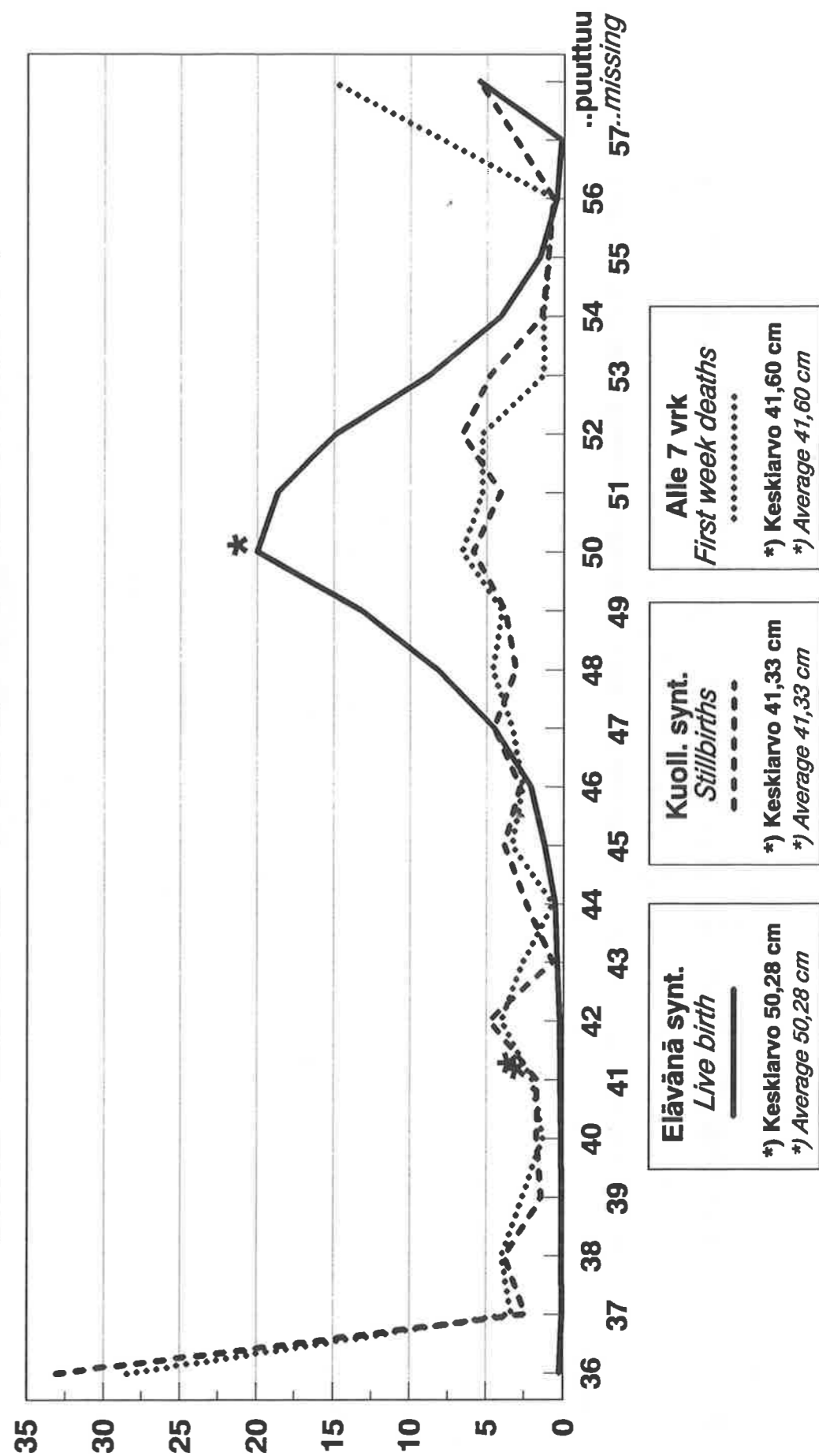
Kuva 3
Figure 3

Vastasyntyneet syntymäpainon mukaan 1990
Newborns according to birth weight 1990



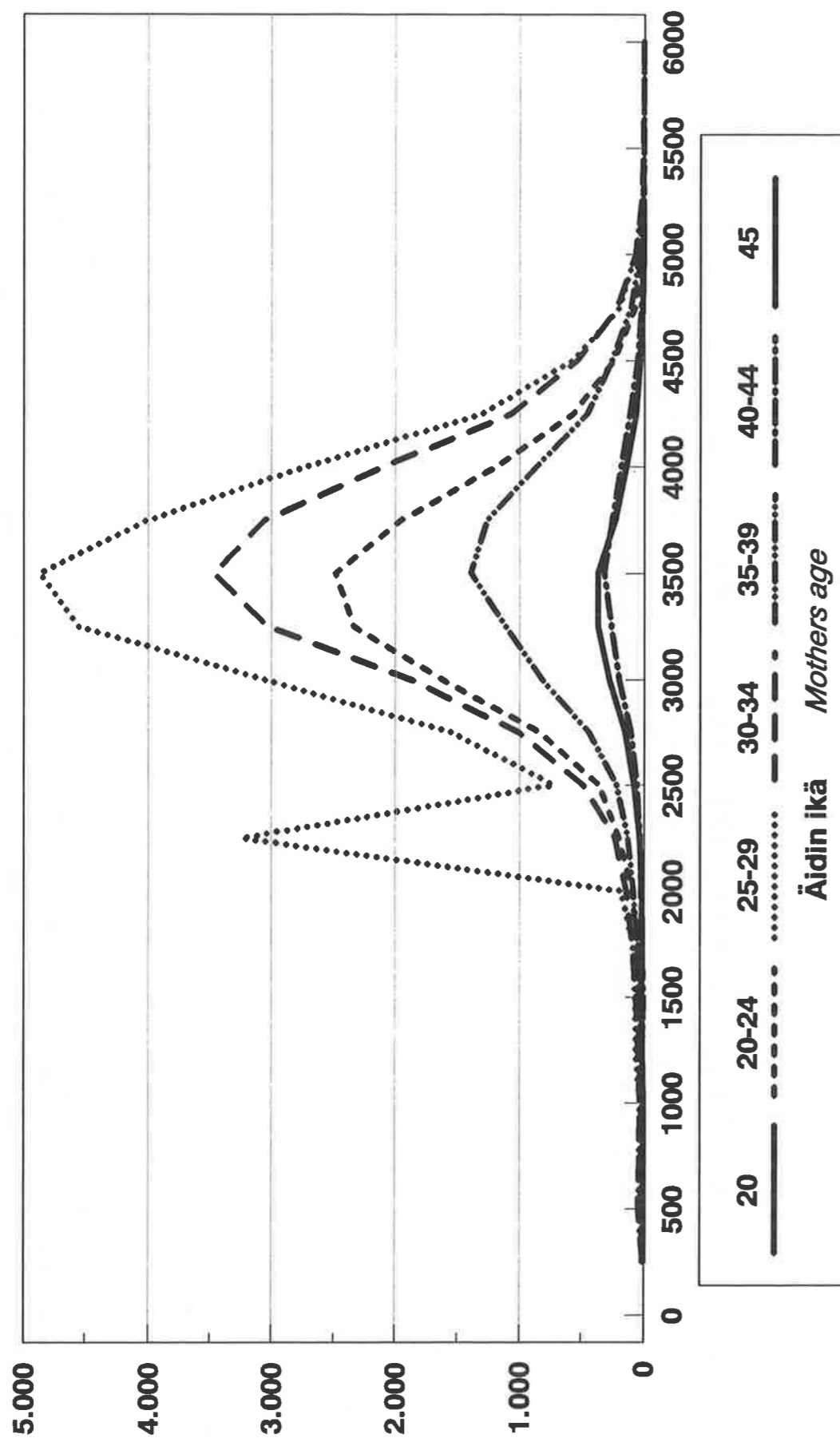
Kuva 4
Figure 4

Vastasyntyneet syntymäpituuden mukaan 1990
Newborns according to birth length 1990



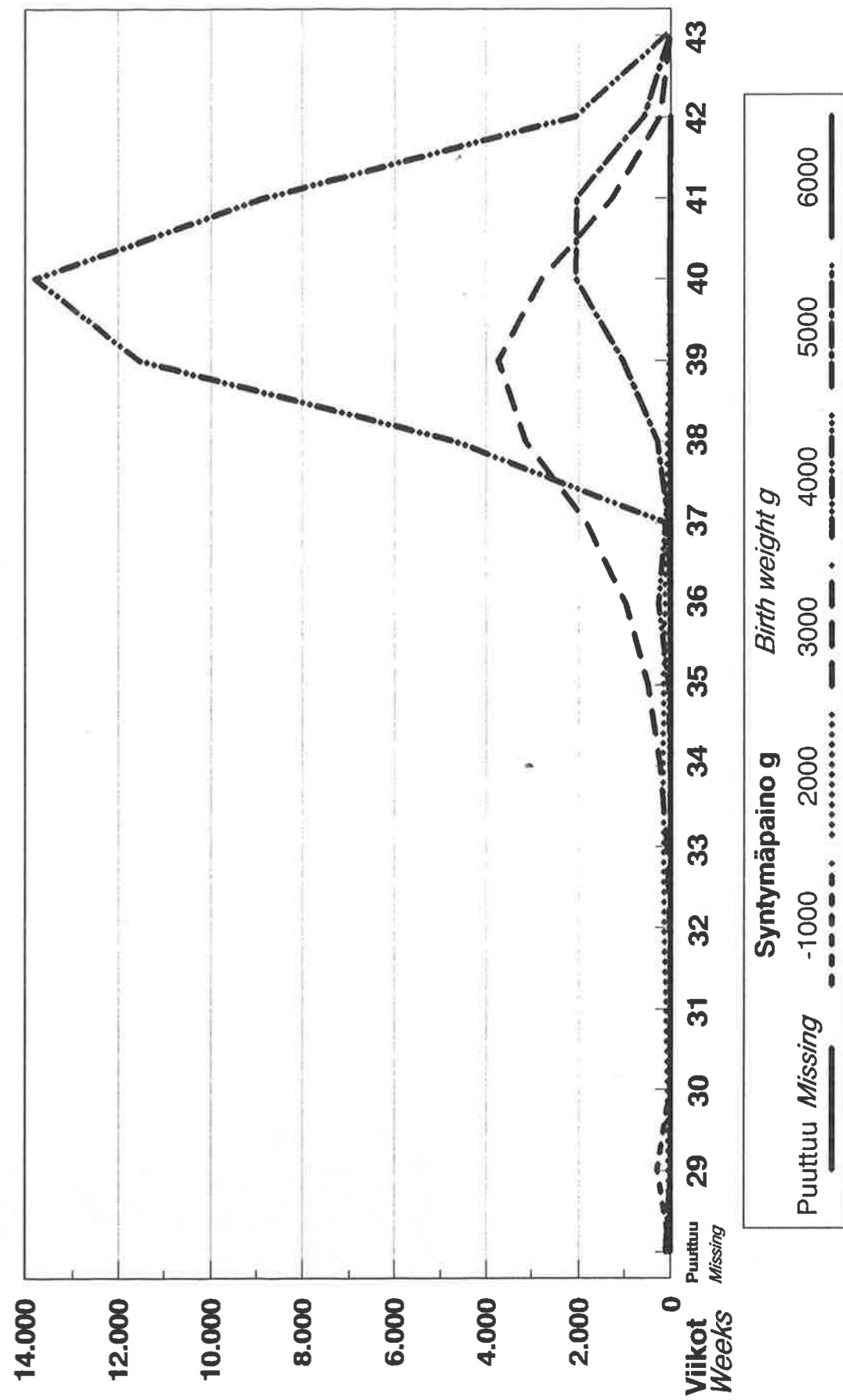
Kuva 5
Figure 5

Vastasyntyneet syntymäpainon ja äidin iän mukaan
Newborns according to birth weight and mothers age



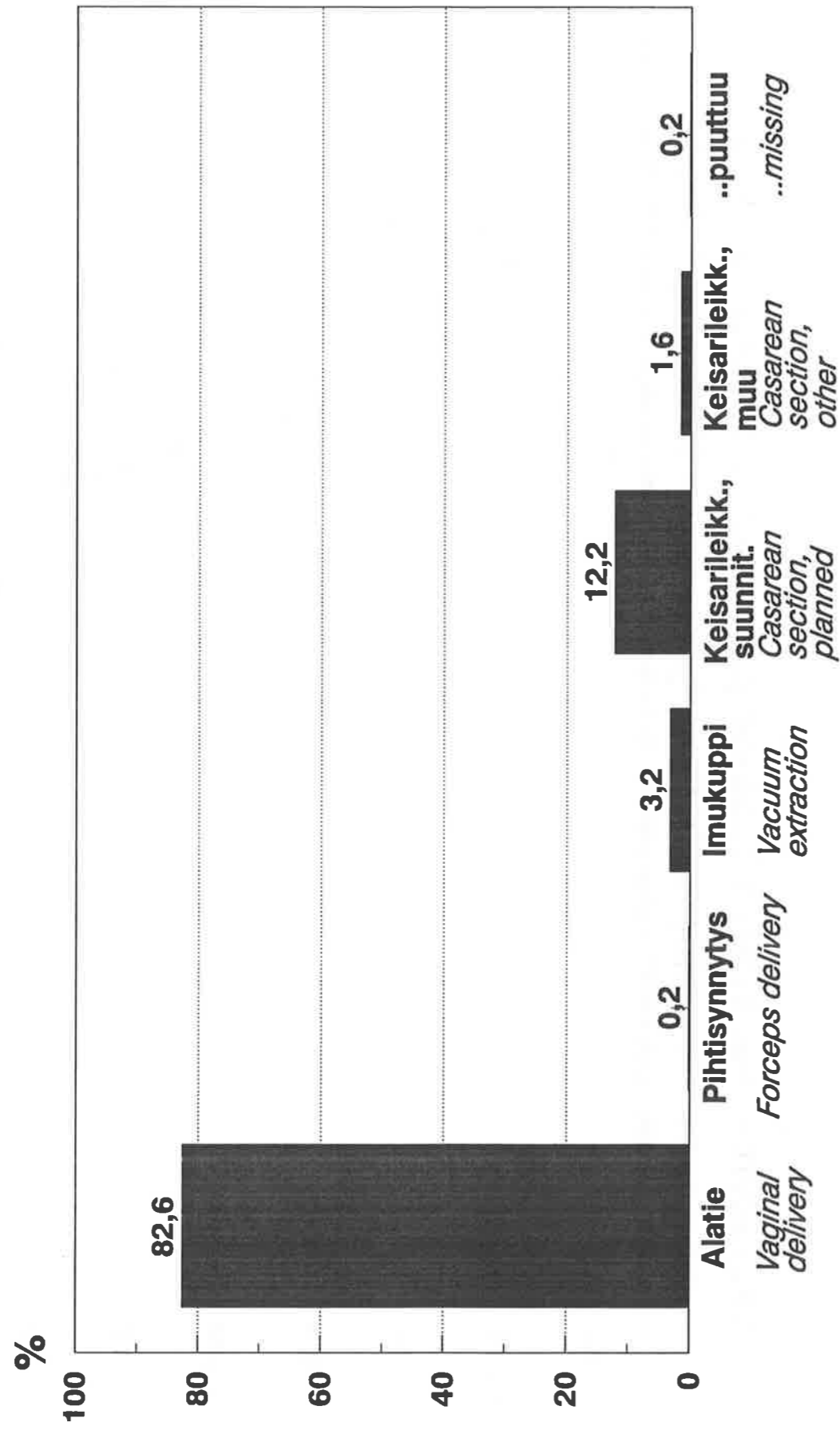
Kuva 6
Figure 6

Vastasyntyneet syntymäpainon ja raskauden keston mukaan 1990
Newborns according to birth weight and gestational age 1990



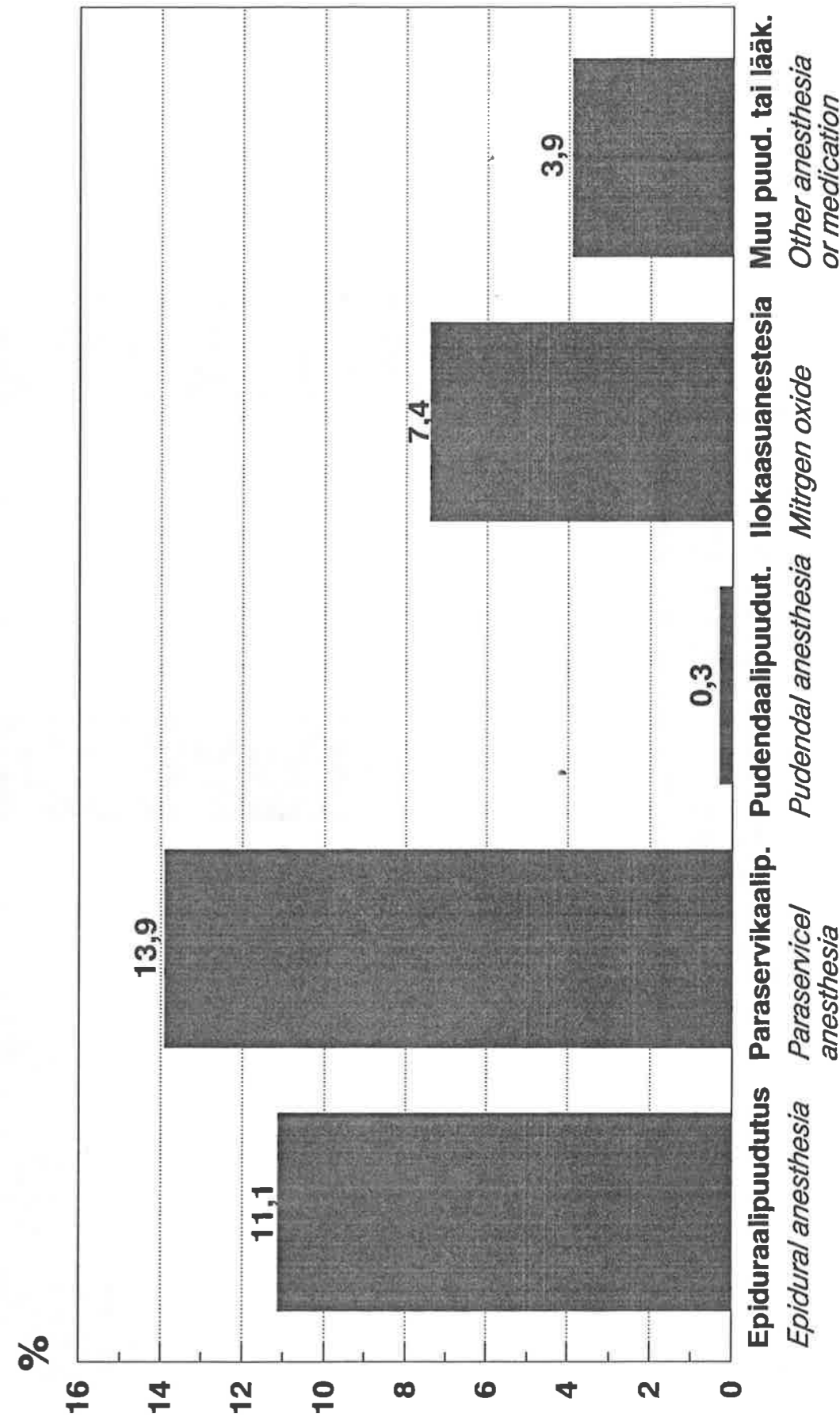
Kuva 7
Figure 7

Synnytykset synnytystavan mukaan 1990
Type of delivery 1990



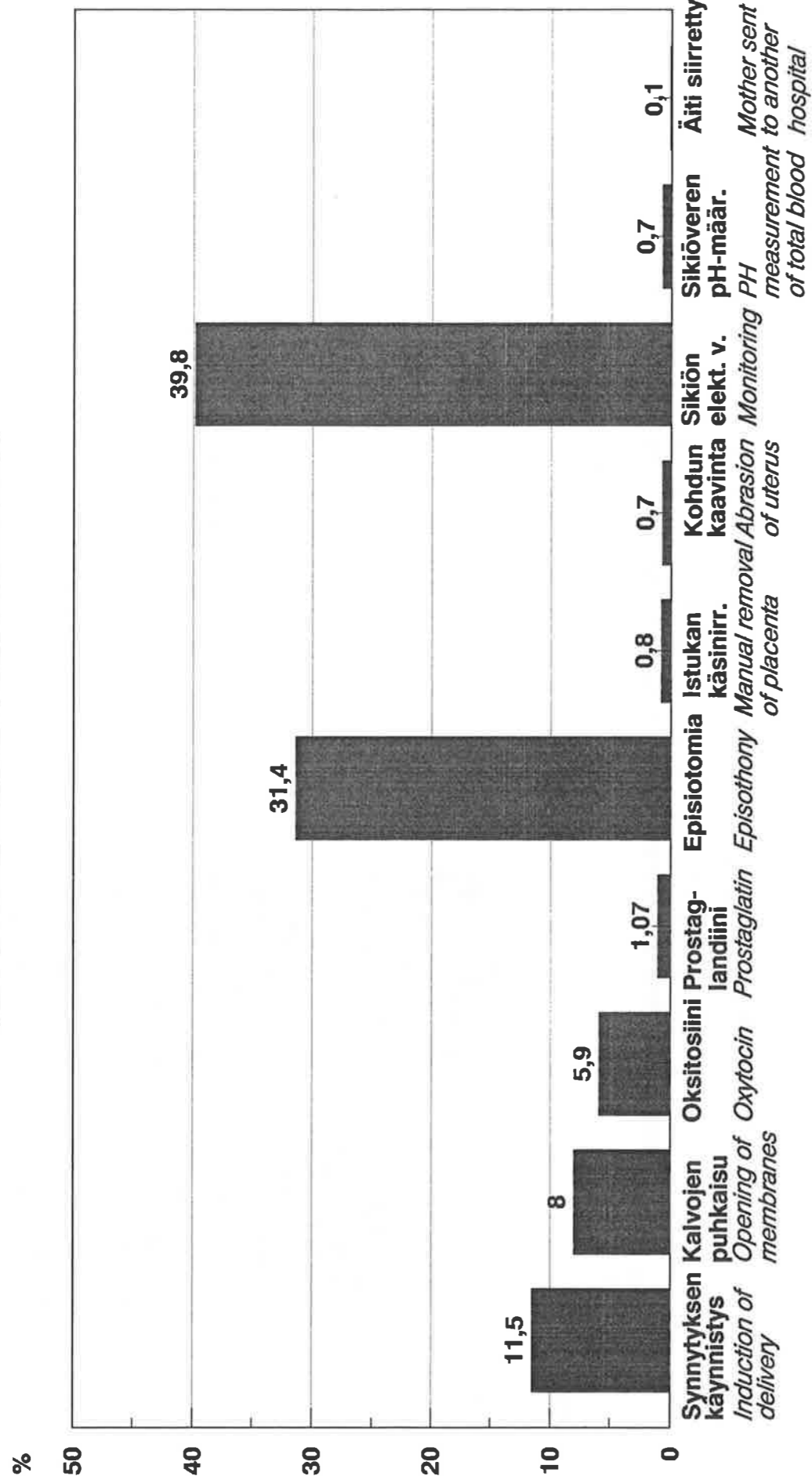
Kuva 8
Figure 8

Synnytyskipujen lievitys synnytyksissä 1990
Pain relief in labor and delivery 1990



Kuva 9
Figure 9

Synnytystoimenpiteitä 1990
Delivery operations 1990



Lomake täytetään kaikista, sekä elävänä että kuolleena syntyneistä lapsista

Henkilötiedot	1. Äidin henkilötunnus pv kk v tunnusosa	2. Äidin sukunimi ja etunimet
	3. Synnytys sairaala	
	4. Lapsen syntymäpäivä, henkilötunnuksen tunnusosa ja syntymän kellonaika pv kk v tunnusosa h min	5. Lapsen sukupuoli 1 poika 2 tyttö 3 epävarma
Lapsen syntymäpaikka	6. Sikiöiden lukumäärä 1 yksi-sikiöinen 2 kaksi-sikiöinen 3 kolme- tai useampi sikiöinen	7. Monisikiöisistä järjestyskirjain A B C D
	8. Lapsi syntyi 1 sairaalassa 2 matkalla sairaalaan 3 sairaalan ulkopuolella, suunniteltu 4 sairaalan ulkopuolella, suunnittelematon tai ei tietoa	
Äiti	9. Äidin asuinkunta *	10. Kansalaisuus 1 suomi 2 muu
	11. Äidin siviilisäätö 1 naimisissa 2 naimaton 3 leski 4 eronnut 9 ei tietoa	12. Asuu avoliitossa 1 kyllä 2 ei 9 ei tietoa
	13. Äidin ammatti *	
Aiemmat raskaudet ja synnytykset	14. Äidin aiemmat raskaudet yhteensä niistä: keskenmenoja (spontaaneja)	15. Äidin aiemmat synnytykset yhteensä niistä::ssä lapsi syntynyt kuolleena *
Nykyraskaus ja seuranta	16. Tarkastuskäynti raskauden aikana * yhteensä niistä: sairaalan poliklinikalla	17. Ensimmäisen neuvolakäynnin päivämäärä pv kk v
	18. Äidin tupakointi raskauden aikana 1 ei tupakoinut 2 raskauden 1. kolmanneksen aikana 3 tupakoinut 9 ei tietoa	
	19. Viimeisten kuukautisten alkamispäivä pv kk v	20. Paras arvio raskauden kestosta synnytys hetkellä * viikkoa päivää
Sairaalahoidon raskauden aikana	21. Raskauteen liittyviä riskitekijöitä ja toimenpiteitä (useita vaihtoehtoja voi rastiittaa) 1 aiempi keisarileikkaus 2 insuliinilla hoidettu diabetes 3 kohdunsuun tukimömel	
	22. Sairaalahoidon vaihtoehtoja voi rastiittaa 1 korionvil-lusbiopsia 2 verenvuodon vuoksi 3 keuhkojen vuoksi 4 muun syyn vuoksi	
	23. Raskaus- ja synnytysdiagnooseja (useita vaihtoehtoja voi rastiittaa) * 1 etinen istukka 2 istukan ennenaikainen irtoaminen 3 raskaus-kouristus 4 asfyksia (pH/KTG) 5 perätilä 6 muu tarjon-tapojen keikka	
Synnytys	24. Synnytystapa 1 alateitse * 2 plhti 3 imukuppi 4 keisarileikkaus, ennalta suunniteltu * 5 keisarileikkaus, muu	
	25. Synnytys kivun lievitys (useita vaihtoehtoja voi rastiittaa) 1 epiduraali-puudutus * 2 paraser-vipuudutus 3 pudendaali-puudutus 4 ilokaasu 5 muu puudutus tai lääkitys	
	26. Muita synnytystoimenpiteitä (useita vaihtoehtoja voi rastiittaa) 01 käynnistys 02 puhkaisu 03 oksito-glandiini * 04 prosta-glandiini * 05 episio-tomia 06 istukan käsinnir-roitus	
Lapsi	27. Lapsi syntynyt 1 elävänä 2 kuolleena, kuollut ennen synnytystä 3 kuolleena, kuollut synnytyksen aikana 4 kuolleena, ei tietoa ajankohdasta *	
	28. Syntymäpaino, g	29. Syntymäpituus, cm * 30. 1 min Apgar-pisteet 31. Napavaltimoveren pH *
Tiedot lapsen täyttäessä 7 vrk tai sitä ennen, jos lapsi lähtee kotiin tai kuolee	32. Lapsen diagnooseja (useita vaihtoehtoja voi rastiittaa) * 1 sepsis 2 kouristuksia (lääkitys) 3 RH-immu-nisaatio 4 RDS-oire-yhtymä 5 epämuodostuma (täytä myös erillinen ilmoitus)	
	33. Lapsen toimenpiteitä (useita vaihtoehtoja voi rastiittaa) * 1 hoito valvontaosastolla 2 hoito teho-osastolla 3 hoito muussa sairaalassa 4 respiraati-on hoito 5 elvytys (intubaatio) 6 verenvaihto 7 valo-hoito 8 antibioottihoito	
	34. Äidin sairaalaan tulopäivä * pv kk v	35. Äidin sairaalasta lähtöpäivä * pv kk v
36. Lapsi * 1 edelleen synnytyssuodeosastolla 2 poistunut kotiin 3 hoidettavana muulla kulun synnytyssuodeosastolla 4 hoidettavana muussa sairaalassa 5 kuollut, kuolinpäivä ja kellonaika * pv kk v h min		

Valtion painatuskeskus
Tuotanto 60240100S
601690L-12/683659/P

OHJEET

- 3 Sairaalan numerona käytetään lääkintöhallituksen voimassa olevaa koodia (Terveystieteiden tutkimuskeskus ja laitokset). Kotisyntytyksissä koodi on 00000.
- 9 Koodinumerona käytetään Tilastokeskuksen kolminumeroista kuntakoodia. Asuinkunta tarkoittaa kuntaa, jossa äiti asuu synnytysaikalla. Kotikunnan ollessa tuntematon merkitään koodiksi 000.
- 13 Ammatti kirjoitetaan sellaisenaan. (Ammattinimike, ei oppiarvo.)
- 15 Sisältää myös monisikiöiset synnytykset, joissa ainakin yksi lapsi on syntynyt kuolleena.
- 16 Sisältää käynnit neuvolassa, sairaalan poliklinikalla sekä yksityislääkärillä raskauden vuoksi. Mukaan ei lasketa raskautta suunniteltaessa tehtyjä käyntejä. Ensimmäisen neuvolakäynnin päivämäärä tarkoittaa ensimmäistä päivämäärää, joka on merkitty äitiyskorttiin.
- 20 Paras arvio raskauden kestosta tarkoittaa synnytyskertomuksessa olevaa luotettavimmaksi arvioitua kestoa synnytysaikalla.
- 21 Kohta 6: kaikututkimus = ultraäänitutkimus
Kohta 7: ei tarkoita lääkkeitä aikaansaatuja ovulaatiota eikä keinosiemennystä.
- 23 Kohta 1: placenta praevia; ei huomioida, jos diagnosti-soitu vain ennen synnytysten alkamista.
Kohta 2: ablatio placentae
Kohta 3: ecclampsia
Kohta 4: joko sikiön sykekäyrästä tai mikroverinäytteestä diagnosoitu asfyksia.
Kohta 5: perätila = alosaetinen tarjonta
Kohta 6: muu tarjontapoikkeama esim. otsatila, kasvotarjonta, poikkitila, korkea suora.
- 24 Kohta 1: sisältää perätilan ulosauton, mutta ei pihti- eikä imukuppi-synnytystä.
Kohta 4: elektiivinen sektio.
- 25 Kohta 1: ei tarkoita pelkästään keisarinleikkauksaneste-siana annettua puudutusta.
- 26 Kohta 4: tarkoittaa myös kohdunsuun kypytystä prostaglandiiniilla.
Kohta 9: tarkoittaa happo-emästasapainon määrittystä sikiön tarjoutuvasta osasta otetusta mikroverinäytteestä ja kordosenteesiä.
Kohta 10: tarkoittaa vain siirtoja, jotka on tehty synnytysten ollessa käynnissä.
- 27 Kohta 4: ei tietoa, onko lapsi kuollut ennen synnytystä vai sen aikana.
- 29 Desimaalit pyöristetään lähimpään kokonaislukuun (esim. 51.4 cm = 51 cm ja 51.5 cm = 52 cm).
- 31 Jos napavaltimoveren pH on saatavilla, se merkitään kolmella numerolla. Desimaalipilkua ei merkitä (esim. pH 7.29 = 729).
- 32 Jos lapsi on ennen 7 vrk ikää siirretty toiselle osastolle tai sairaalaan tai ollut välillä hoidettavana niissä, tulee synnytysvuodeosaston hankkia itselleen lapsen tiedot tältä ajalta.
(synnytysosasto = synnyttäneiden vuodeosasto = lapsi-vuodeosasto)
Kohta 2: vain sellainen kouristelu, jota on lääkitty
Kohta 3: Morbus hemolyticus Rh
- 33 Katso myös ohje kysymyksiin 32.
Kohta 5: vain sellainen elvytys, jossa on käytetty intubaatiota.
- 34 Merkitään äidin sairaalaan tulopäivämäärä sillä kerralla kun synnytys tapahtuu.
- 35 Äidin lähtöpäivämäärä täytetään, mikäli äiti lähtee kotiin tai muuhun laitokseen tai kuolee 7 vuorokauden sisällä synnytyksestä.
Muuten merkitään 999999.
- 36 Katso myös ohje kysymykseen 32.
Mikäli lapsi on ollut muualla hoidossa, mutta palannut synnytysvuodeosastolle ennen 7 vuorokauden ikää, huomioidaan nämä hoidot kysymyksessä 33 (kohdat 1-3). Päivämäärä ja aika täytetään vain kuolleista lapsista.

Anmälan ifylls för varje fött barn, för levande födda och dödfödda

Personuppgifter	1. Moderns personbeteckning dag månad år signum	2. Moderns efternamn och samtliga förnamn
	3. Förlossningssjukhus	
	4. Barnets födelsedag, signum och födelsens klockslag dag månad år signum h min	5. Barnets kön 1 pojke 2 flicka 3 ej fastställt
Barnets födelseplats	6. Antalet foster 1 ett foster 2 två foster 3 tre eller flera	7. Ordningbokstav vid flerbörd A B C D
	8. Barnet föddes 1 på sjukhuset 2 under resan till sjukhuset 3 på annan plats utanför sjukhuset, planerat 4 på annan plats utanför sjukhuset, oplanerat eller inte känt	
	9. Moderns hemkommun *	10. Medborgarskap 1 finsk 2 någon annan
Modern	11. Moderns civilstånd 1 gift 2 ogift 3 änka 4 fränskild 9 ingen uppgift	12. Samboende 1 ja 2 nej 9 ingen uppgift
	13. Moderns yrke *	
	14. Tidigare graviditeter sammanlagt varav missfall (abortus spontaneus)	15. Moderns tidigare förlossningar sammanlagt varav fall där barnet dödfött *
Aktuell graviditet och dess uppföljning	16. Kontroller under graviditeten * sammanlagt varav på sjukhusets poliklinik	17. Datumet för det första besöket på mödravårdsbyrå dag månad år
	18. Moderns rökning under graviditeten 1 ingen rökning 2 slutade röka under graviditetens första tredjedel 3 har rökt 9 ingen uppgift	20. Den sannolika uppskattningen av gestationslängden * veckor dagar
	21. Riskfaktorer och åtgärder vid graviditeten (mer än ett alternativ kan ringas i) 1 tidigare kejsarsnitt 2 insulinbehandlad diabetes 3 stödsutur på cervix (cerclage) 4 korionvil-lusbiopsi 5 fostervattensprov, före 25. graviditetsveckan 6 ultraljudsundersökning före 21. graviditetsveckan * 7 artificiell inauktion av graviditeten *	
Sjukhusvård under graviditeten	22. Sjukhusvård p. g. a. 1 blödning 2 högt blodtryck 3 hotande förtidsbörd 4 annat skäl	
	23. Diagnoser vid graviditet och förlossning (mer än ett alternativ kan ringas i) * 1 placenta praevia 2 för tidig avlossning av placenta 3 graviditetskramp 4 asfyxi (pH/KTG) 5 sätesändlage 6 annan abnorm fosterbjudning	
	24. Förlossningstyp 1 normal förlossning * 2 tång 3 vakuum-extraktor 4 kejsarsnitt, planerat * 5 kejsarsnitt, annat	
Förlossning	25. Smärtlindring vid förlossningen (mer än ett alternativ kan ringas i) 1 epidural-blockad * 2 paraservikalblockad 3 pudendus-blockad 4 lustgas 5 annan bedövning eller medicinering	
	26. Andra åtgärder vid förlossningen (mer än ett alternativ kan ringas i) 01 ingångsättning av förlossningen 02 amniotomi 03 oxytocin 04 prostaglandin * 05 episio-tomi 06 manuell lösning av moderkaka 07 skrapning av uterus 08 elektronisk fosterövervakning 09 pH i fosterblod * 10 modern har överflyttats från annat sjukhus *	
	27. Barnet fötts 1 levande fött 2 dödfött, dött före förlossningens början 3 dödfött, dött under förlossningen 4 dödfött, ingen uppgift *	
Barnet	28. Födelsevikt, g	29. Födelselängd, cm *
	30. 1 min Apgar-poäng	31. B-pH/navelartär *
	32. Barnets diagnoser (mer än ett alternativ kan ringas i) * 1 sepsis 2 kramper (medicinering) 3 RH-immunisering 4 respiratory distress-syndrom 5 missbildning (också anmälan om missbildning ifylls)	
Följande uppgifter ifylls då barnet fyller 7 dygn eller dess förrinnan om barnet blir utskrivet eller dör	33. Åtgärder på barnet (mer än ett alternativ kan ringas i) * 1 vård på observationsavdelning 2 vård på intensivvårdsavdelning 3 vård på annat sjukhus 4 respirator-behandling 5 återupplivning (intubation) 6 blodbyte 7 ljus-behandling 8 antibiotikabehandling	
	34. Moderns inskrivning * dag månad år	35. Moderns utskrivning * dag månad år
	36. Barnet, när det fyller 7 dygn * 1 kvarliggande på BB-vårdsavdelning 2 har utskrivits till hemmet 3 vårdas på annan avdelning än BB-avdelning 4 vårdas på annat sjukhus 5 har dött, tidpunkt * dag månad år h min	

ANVISNINGAR

- 3 Som sjukhusets nummer medicinalstyrelsens gällande kod (Hälsovårdens inrättningar och myndigheter). För hemförlossningar användas koden 00000.
- 9 Som kodnummer används Statistikcentralens tresiffriga kommunkod. Vid okänd hemkommun är kodsiffran 000. Med hemkommun avses den kommun där modern är bosatt när barnet föds.
- 13 Ingen kod, yrket anges som sådant.
- 15 Omfattar även flerbörd, ifall något av barnen är dödfött.
- 16 Omfattar sådana besök på mödravårdsbyrå, sjukhusets mödrapoliklinik samt hos privatläkare som föranletts av graviditet. Besök som gjorts då graviditet planerats medräknas ej. Datumet för det första besöket på mödravårdsbyrå avser det datum står antecknat på moderskapskortet.
- 20 Med mest sannolik gestationslängd avses den uppgift i förlossningsjournalen som vid tidpunkten för förlossningen betraktas som pålitligast.
- 21 Punkt: 6 ultraljudsundersökning
Punkt 7: avser varken ovulation som framkallats med hjälp av mediciner eller insemination.
- 23 Punkt 1: placenta praevia; avses icke diagnos, som gjorts endast före förlossningens början.
Punkt 2: ablatio placentae
Punkt 3: eklampsi
Punkt 4: asfyxi; diagnostiserad antingen medels fosterhjärtfrekvenskurva eller mikrobloodprov
Punkt 5: sätesändläge
Punkt 6: annan abnorm fosterbjudning
- 24 Punkt 1: omfattar uthjälpling vid sätesändläge men inte tångförlossning eller vakuumentraktion
Punkt 4: elektiv sectio
- 25 Punkt 1: avser inte bodövning som givits enbart för kejsarsnitt
- 26 Punkt 4: avser även stimulering av livmodermunnen med prostaglandin
Punkt 9: avser bestämning av syra-basbalansen i mikrobloodprov av fostret och chordocentes
Punkt 10: avser endast sådana överflyttningar som skett under pågående förlossning
- 27 Punkt 4: inte känt huruvida barnet dött före eller under förlossningen
- 29 Desimalerna avrundas uppåt eller nedåt till närmaste heltal (t.ex. 51.4 cm = 51 cm och 51.5 cm = 52 cm)
- 31 B-pH/navelartär: antecknas om uppgiften är tillgänglig
- 32 Om barnet innan det fyllt 7 dygn överflyttats till en annan avdelning eller ett annat sjukhus eller har dess mellan vårdats på dessa, bör BB-vårdaavdelningen skaffa uppgifter om barnet för denna tid.
(BB-avdelning = bäddavdelning i anslutning till förlossningsavdelningen = barnsängsavdelning).
Punkt 2: endast sådana kramper som föranlett medicinering
Punkt 3: Morbus hemolyticus Rh
- 33 V.g. se även nr 32.
Punkt 5: endast sådan återupplivning där intubation använts.
- 34 Inskrivningsdatumet avser det datum då modern inskrevs för den vårdperiod då förlossningen sker.
- 35 Datumet för moderns utskrivning antecknas ifall hon utskrivs till hemmet eller till annan inrättning inom 7 dygn från förlossningen. I övrigt användas koden 999999.
- 36 V.g. se även nr 32.
Om barnet har vårdats på något annat ställe men återvänt till BB-vårdaavdelningen innan det fyllt 7 dygn antecknas denna vård i frågan 33 (punkter 1-3). Datum och klockslag ifylls endast för döda barn.

Sosiaali- ja terveyshallitus – Social- och hälsostyrelsen – National Agency for Welfare and Health

Tilastojulkaisut – Statistik publikationer – Statistics publications

Sosiaaliturva:

Elatustuki 1989 – Underhållsstöd 1989
SVT; Sosiaaliturva 1990:2

Lapsilisä 1990 – Barnbidrag 1990
SVT; Sosiaaliturva 1991:1

Lapsen elatus ja huolto 1990 – Underhåll och vårdnad av barn 1990
SVT; Sosiaaliturva 1991:2

Sosiaalipalvelujen henkilökunta 1990 – Personalen inom socialservicen 1990
SVT; Sosiaaliturva 1991:4

Lapsilisä 1991 – Barnbidrag 1991
SVT; Sosiaaliturva 1992:1

Kotipalvelu 1986, 1988, 1990 – Hemservice 1986, 1988, 1990 – Home help 1986, 1988, 1990
SVT; Sosiaaliturva 1992:2

Lapsen elatus ja huolto 1991 – Underhåll och vårdnad av barn 1991
SVT; Sosiaaliturva 1992:3

Sotilasavustus 1985–1990 – Militärunderstöd 1985–1990
SVT; Sosiaaliturva 1992:4

Terveys:

Perinataaltilastot 1988 – Finnish Perinatal Statistics 1988
SVT; Terveys 1991:4

Tupakkatilasto 1991 - Tobacco Statistics 1991
SVT; Terveys 1992:1

Terveydenhuoltohenkilöstön vuosilasto 31.12.1991
SVT; Terveys 1992:2

Tupakkatilasto tammikuu–maaliskuu 1992
SVT; Terveys 1992:4

Tupakkatilasto tammikuu–kesäkuu 1992
SVT; Terveys 1992:5



PL-PB 220
00531 Helsinki-Helsingfors

Virkalähetys
Tjänsteförsändelse

Tilastoja syntyneistä 1990

Statistics on births in Finland 1990

Julkaisu sisältää tilastotietoja syntyneistä lapsista, synnyttäjistä ja synnytyksistä. Tilastotiedot ovat erikseen elävänä syntyneistä, kuolleena syntyneistä ja ensimmäisen elinviikon aikana kuolleista. Osa tilastoista koskee sairaalatyypeittäisiä jakautumia.

The publication contains statistical information about new borns, mothers and deliveries. Statistics concern live births, stillbirths and first week deaths. There is also statistics concerning births and deliveries according to the type of hospital.

Julkaisujen myynti:

Försäljning:

Valtion painatuskeskus
PL 516
00101 Helsinki
Puh. (90) 566 01/tilaukset

Statens tryckericentral
PB 516
00101 Helsingfors
Tel. (90) 566 01/beställningar

ISBN 951-47-6139-1
ISSN 0784-8412
= Terveys
ISSN 1235-9394