



# Analogisten tietoineistojen säilymisen turvaaminen

Case THL:n tilat, tilojen suunnittelu ja käytännön ratkaisut

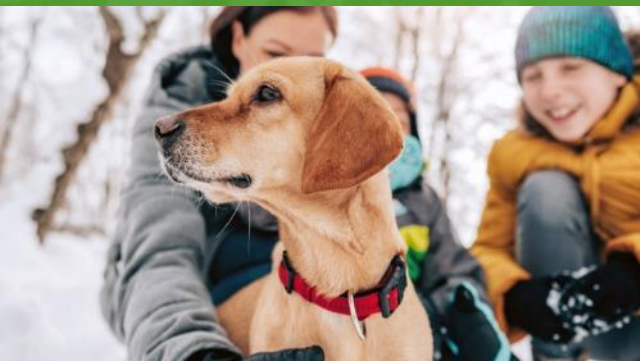
Marjut Vuorinen

9.5.2023

Terveysten ja hyvinvoinnin laitos

# Sisällys

- THL:n päätearkisto: uudisrakennus ja arkistojen keskittäminen
- Tilanhallinta: sähkökäyttöiset siirtohyllyt
- Kulunvalvonta ja olosuhdevalvonta
- THL:n lähiarkistojen tilanhallintaratkaisut



# THL:n päätearkisto: uudisrakennus ja arkistojen keskittäminen



# THL:n päätearkisto 1/3

- THL perustettiin 1.1.2009: oman arkiston lisäksi hallussa edeltäjäviranomaisten arkistoaineistot:
  - Kansanterveyslaitos KTL vuosilta 1982-2008 ja sen edeltäjät mm. Valtion seerumlaitos ja Valtion serumlaboratorio vuosilta 1911-1981
  - Sosiaali- ja terveysalan tutkimus- ja kehittämiskeskus STAKES vuosilta 1992-2008 ja sen edeltäjät mm. Sosiaali- ja terveyshallitus STH ja Lääkintöhallitus LKH
- THL:n päätearkisto sijaitsi aiemmin useassa eri tilassa Helsingin Tilkanmäen toimipisteessä ja lisäksi mm. Pasilassa ja Kampissa. Arkistotilojen vesivuotojen takia osa arkistoaineistoista oli pitänyt siirtää palveluntuottajien tiloihin (Arkistolaitos ja Heikkinen & Puljula Oy).
- Senaatti ei pystynyt tarjoamaan kunnollisia päätearkistotiloja, joten Tilkanmäen uudistaloon rakennettiin uusi päätearkisto yhteistyössä NCC:n ja THL:n kanssa. Päätearkisto otettiin käyttöön v. 2015.
- Suunnitteluvaiheeseen osallistui myös Kansallisarkiston asiantuntijoita, joiden avulla varmistettiin että uusi päätearkisto on pysyvästi säilytettävien asiakirjallisten tietojen arkistotilojen säilytykseen sopiva.
- THL on tiloissa Senaatin vuokralaisena ja uudisrakennuksen on suunnitellut arkkitehtitoimisto Hannu Jaakkola Oy.

# THL:n päätearkisto 2/3

- THL:n strategiassa on korostettu tietoaineistojen merkitystä, joten myös tiedon fyysisen säilymisen edellytysten turvaamista on pidetty tärkeänä.
- Tavoitteena oli saada uudesta päätearkistosta mahdollisimman arkistokelpoinen (AL/19699/07.01.01.00/2012 Arkistotilamääräys) ja tietoturvallinen (VAHTI 2/2013 Toimitilojen tietoturvaohje).
- Lisäksi arkistojen keskittämiprojektin tavoitteena oli sijoittaa mahdollisimman paljon THL:n hallussa olevia arkistoaineistoja Tilkanmäen uuteen päätearkistoon.
  - Ennen muuttoa tarkennettiin siirtyvän aineiston kuvailutietoja (mm. sisältötiedot) ja säilytysaikoja.
  - Hävitettiin aineistot, joiden säilytysaika oli umpeutunut ja saatettiin aineistot siirtokuntoon.
  - Siirrettäviä aineistoja noin 3000 hm (Pasila 1200 hm, Tilkanmäen vanha päätearkisto 700 hm, Heikkinen & Puljula 1100 hm).
- Tilakustannusten lisäksi arkistotilojen keskittäminen on kustannustehokasta, esim. tietopalvelun ja arkistosiiirtojen hoitaminen sekä aineistojen hävittäminen nopeutuu fyysisen etäisyyden pienentyessä.

# THL:n päätearkisto 3/3

- Tilan kapasiteetti on 4056 hm ja sen täyttöaste on tällä hetkellä korkea:
  - Osana Kansallisarkiston massadigitointihanketta on pysyvästi säilytettäviä aineistoja siirretty digitoitavaksi, mikä mahdollistanut uudet sisäiset siirrot päätearkistoon.
  - Asiakirjahallinnon vastuulle kuuluvat myös THL:n aluetoimipisteiden arkistot, joista siirretään tietyn väliajoin aineistoja Helsingin päätearkistoon.
  - Aiemmin vuosikasvu oli noin 100-150 hyllymetriä, mutta nykyään siirrot liittyvät laitoksen toimitilojen keskittämiseen ja sen seurauksena vähitellen luovutaan lopuista lähiarkistoista.
- Tila- ja hyllyratkaisut mahdollistavat päätearkistotilan monipuolisen käytön:
  - Tilaan on rajoitetut sähköiset kulkuoikeudet, jotka päätearkisto myöntää.
  - Lisäksi henkilölle myönnetään erillinen transponder (käyttöavain) tai Abloy CLIQ-avain, joka mahdollistaa tiettyjen liukuhyllöjen ja arkistokaappien käytön.
  - Tilassa ei ole käytössä avohyllyjä, vaan hyllyrivien päätyjen hyllyissä on lukittavat ovet.
  - Muutos toiminnassa: päätearkiston lisäksi tilassa tiettyjen toimintojen lähiarkistot.



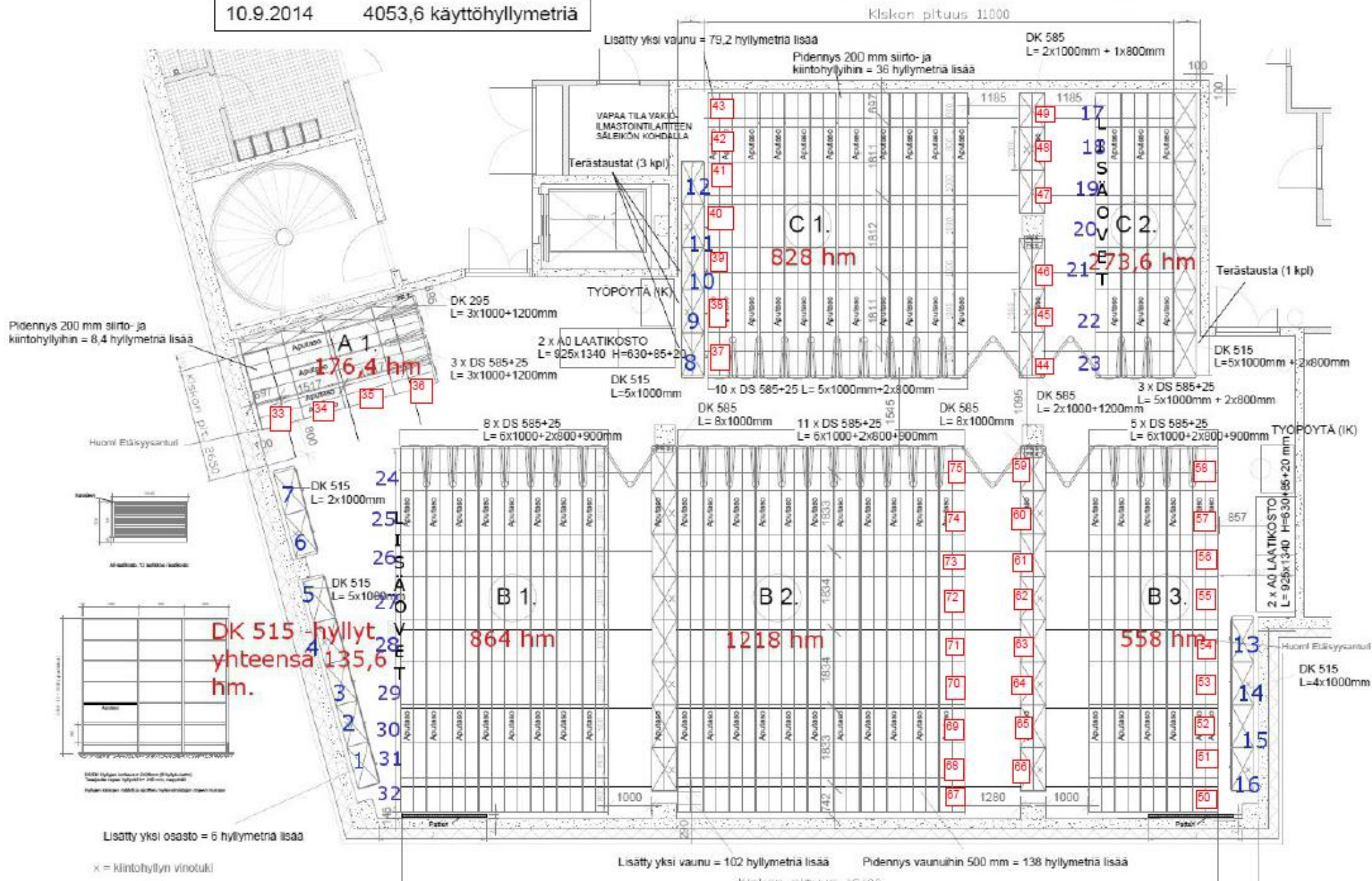
# Tilanhallinta: sähkökäyttöiset siirtohyllyt







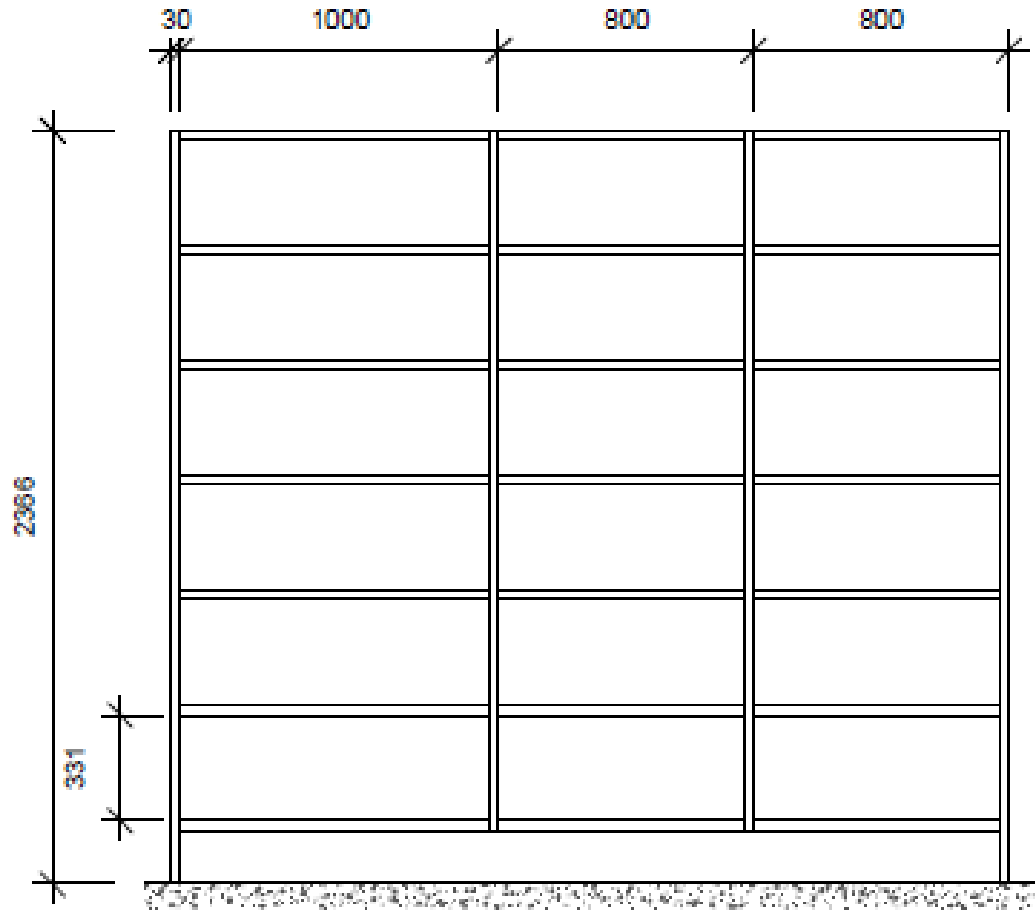












HYLLYKAAVIO 1:25

DS/DK Hyllyjen korkeus = 2366mm (8 hyllyä+katto)

Tasajaolla vapaa hyllyväli h= 331 mm, mappiväli

Hyllyjen kiskojen määrä ja sijoittelu hyllyvalmistajan ohjeen mukaan



# Kulunvalvonta ja olosuhdevalvonta



# THL:n kulunvalvonta

- Sähköinen kulunvalvonta varmistaa toimitilojen turvallisuuden estämällä luvaton kulkemista toimitiloissa.
- Toimitilat on jaettu avoimiin, yleisiin ja erikoistiloihin (laboratoriot, arkistot, it-laitetilat yms.), joiden kulkuoikeus edellyttää toimitilassa tapahtuvasta toiminnasta vastaavan hyväksynnän.
- Erikoistilaan pääsy vaatii kulunvalvonta-avaimen lisäksi henkilökohtaisen PIN-koodin.
- Kulunvalvontajärjestelmä (Megaflex):
  - Helsinki (Tilkanmäki), Turku, Kuopio ja Oulu.
  - Kulunvalvontaovia ~350 kpl, tiloja ~200 kpl ja aktiivisia henkilöitä >1500.
  - Henkilökohtainen PIN-koodi tarvitaan muulloin kuin arkisin klo 6.00-16.00.
- HOT-integraatio: Henkilöiden perustiedot päivittyvät automaattisesti, mm. työsuhteen voimassaolon alku- ja loppupäivämäärä.



# Traka-avainkaappi 1/2

- Lähtökohtaisesti yhteiskäyttöiset säilytetään Traka-avainkaapissa, josta oikeutetut voivat hakea avaimen hetkellistä käyttöä varten.
- Avainkaappi sijaitsee erillisessä kulunvalvonnalla varustetussa huoneessa, jonne aktivoidaan kuluoikeudet avainkaappia käyttäville henkilöille. Avaimen voi ottaa kulunvalvonta-avaimella ja sen PIN-koodilla.
- Käytön perusideat:
  - Avainten katoamisvaara pienenee.
  - Tiedetään kenellä avain on käytössä tai palauttamatta.
  - Henkilöstö saa käyttöönsä vain tarvitsemansa avaimet turvallisesti omalla kulunvalvonta-avaimella ja PIN-koodilla.
- Avaimen palautus: Avainkaapista käyttöönotettu avain on palautettava kaapissa samaan paikkaan saman vuorokauden aikana.



# Abloy Protec 2 CLIQ elektromekaaninen lukitusjärjestelmä

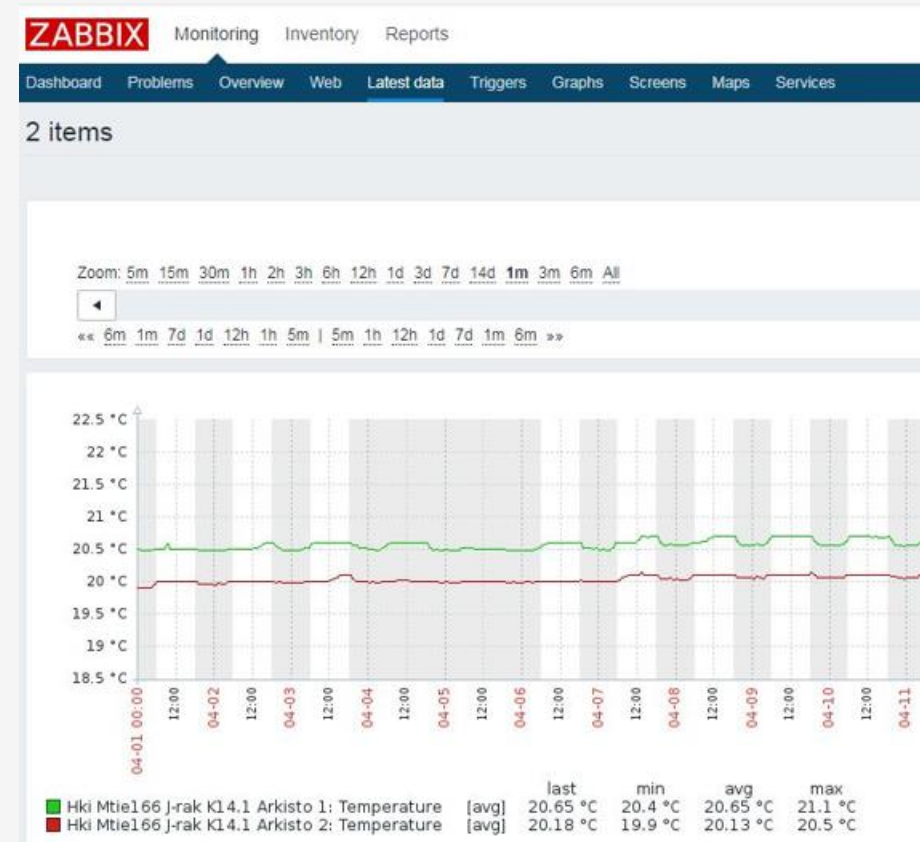
- Käytössä mm. toimistohuoneissa ja päätearkiston kaapeissa.
- Avaimessa paristo (10v).
- Sähköinen sarjoitus on joustava.
- Avausoikeudet ylläpidetään keskitetysti Abloy Keycontrol –ohjelmistossa.
- Avaustapahtumat voidaan selvittää jälkikäteen.
- Kadonneen avaimen avausoikeudet voidaan kuolettaa sähköisesti.
- Ei voi kopioida suutarilla.

<p>1 äänimerkki ja vihreä valo 1 beep and green LED</p>  <p>OK</p> <p>Hyväksytty avain, lukko voidaan avata äänimerkin jälkeen. Key accepted, the lock can be opened after the beep</p>	<p>3 lyhyttä äänimerkkiä ja punaista valoa 3 beeps and red LED</p>  <p>STOP / ⌚</p> <p>Avaimella ei ole avausoikeutta tai avaimen aikarajoitus ei salli avaamista. The key is denied, it is unauthorized by either code or time</p>
<p>3 pitkää äänimerkkiä ja vihreää valoa 3 long beep and green LED</p>   <p>Avaimen jännite on alhainen tai avain on kylmä. The battery maybe weak or cold (try warming the key in your hand).</p>	<p>Ei äänimerkkiä No beep</p>   <p>Jos avaimessa ei ole ääntä, yritä uudelleen. Paristo voi olla tyhjä, lukkoa ei voi avata. If there is no beep, try again. The battery can also be dead and needs replacing. In that case the lock can not be opened. Please contact the system administrator.</p>



# Lämpötilan ja kosteuden seuranta

- Zabbix-ohjelmisto hakee itse tai vastaanottaa mittalaitteen lähettämän mittadatan ja tallentaa sen tietokantaan.
- OSV-järjestelmällä (palvelimet, verkko, mittalaitteet) on UPS-laitteet, jotka on liitetty varavoimaan.
- Mittalaitteina J-rakennuksen arkistossa on käytetty saksalaisia ”Egnite Querx TH” -laitteita.
- Hälytysilmoitus sähköpostiin jos määritelty raja-arvo alittuu tai ylittyy. Ja ratkaisuilmoitus kun lämpötila tai kosteus on raja-arvon mukainen.
  - Olosuhteet +16-20 C, 40-50 % SK (päivittäinen vaihtelumarginaali  $\pm 1$  C;  $\pm 3$  % SK)
- Lisäksi ISS:n kiinteistöautomaatiopalvelimen (Monitor-01) valvoo olosuhteita ja ISS tekee tarvittaessa muutokset.







# THL:n lähiarkistojen tilanhallintaratkaisut

# THL:n lähiarkistojen tilanhallintaratkaisut 1/2

- Lähiarkiston liukuhyillyjen keskellä tai päädyissä on kiinteä hylly, jota vasten eri puoliskojen hyllyt painetaan lukitustilassa.
- Kiinteän hyllyn reunassa on lukon alla metallitappi, joka menee lattiassa olevaan metallirenkaalla vahvistettuun reikään.
- Jos päätyhyllyt avoimia on niissä kuitenkin taustalevyt estämässä pääsyn hyllyjen välikköihin. Päätyhyllyissä säilytetään vain julkisia aineistoja kuten julkaisuja tai esim. toimistotarvikkeita.





# THL:n lähiarkistojen tilanhallintaratkaisut 2/2

- Toisessa yhteiskäyttöisessä lähiarkistotilassa on liukuhyllyt, joiden jokainen avohylly on lukittava arkistokaappi.
- Jokaiseen kaappiin on kaksi avainta, joista
  - toinen on päätearkiston ja sijaitsee perinteisessä avainkaapissa ja
  - toinen arkistokaapin käyttäjällä.
- Käyttäjänhallinta dokumentoidaan erilliseen päätearkiston ylläpitämään luetteloon.







# Kiitos!

ELS ARXIVS NO SÓN UN REGAL DELS NOSTRES PARES, SÓN UN PRÉSTEC DELS NOSTRES FILLS. ARCHIVES ARE NOT A GIFT FROM OUR PARENTS, THEY'RE ON LOAN FROM OUR CHILDREN. LES ARCHIVES NE SONT PAS UN CADEAU DE NOS PARENTS MAIS UN EMPRUNT À NOS ENFANTS. LOS ARCHIVOS NO SON UN REGALO DE NUESTROS PADRES, SINO UN PRÉSTAMO DE NUESTROS HIJOS. ARCHIVE SIND KEIN GESCHENK UNSERER ELTERN, WIR LEIHEN SIE VON UNSEREN KINDERN AUS.

ICA, Girona 13.10.2014

Marjut Vuorinen  
Tietoarkkitehtuuri  
Aineistot ja analytiikka  
Tiedonvälittäjät