



SNOMED CT seminaari

14.12.2023



Euroopan unionin
osarahoittama

14.12.2023

Finnish Institute for Health and Welfare

Ohjelma to 14.12. klo 12.00-16.00:

- klo 12.00 seminaarin avaus, *Juha Mykkänen, THL*
- klo 12.10- 12.30 SNOMED Kansainvälisiä kuulumisia (Internationalin Business meeting + Expo, ICD, LOINC) *Mikko Härkönen, Juha Mykkänen THL*
- klo 12.30-12.50 THL SNOMED CT NRC kuulumisia (mm. patologian löydösluokituksen käyttöönoton tilanne, käännökset, SNOMED CT Wiki-sivut tulossa?) *Mikko Härkönen THL*
- klo 12.50-13.10 jakelukanavat (SCT Browser, mlds-palvelin (miten lataan itselleni?), ja hands-on esittelyt: SNOMED CT Finnish Edition *Päivö Niska, Mikko Härkönen THL*
- at 13.10-13.30 SNOMED CT koulutustarjonta *Mikko Härkönen and Anne Randorff Højen*
- *Tauko 13.30 – 13.45 15 min*
- at 13.45-15.45 1. SNOMED Int. Implementation roadmap for healthcare organizations and vendors, Terminology servers 2. Benefits of SNOMED CT in data analytics and decision support with examples: *Anne Randorff Højen, Kai Kewley, Alejandro Lopez Osornio*
- 15.45-16.00 loppukeskustelua
- Webinaarin päättäminen



SNOMED Internationalin kansainvälisiä kuulumisia

(Business meeting + Expo, ICD, LOINC)

Mikko Härkönen, Juha Mykkänen THL

14.12.2023

Finnish Institute for Health and Welfare

SNOMED International organisaatio

- SNOMED Internationalin ylintä päätösvaltaa käyttää yleiskokous (General Assembly) ja sen jäsenmaiden nimetyt edustajat yhteistyössä nimetyn johtokunnan ja toimitusjohtajan kanssa
- Member Forum keskeinen jäsenmaiden yhteistyöfoorumi
- Runsaasti muita yhteistyöryhmiä (mm. Vendor liaison forum) ja yhteistyösopimuksia
- Sisältötyötä tehdään SNOMED International henkilöstön ja vapaaehtoisten kautta (clinical & advisory groups, projects)

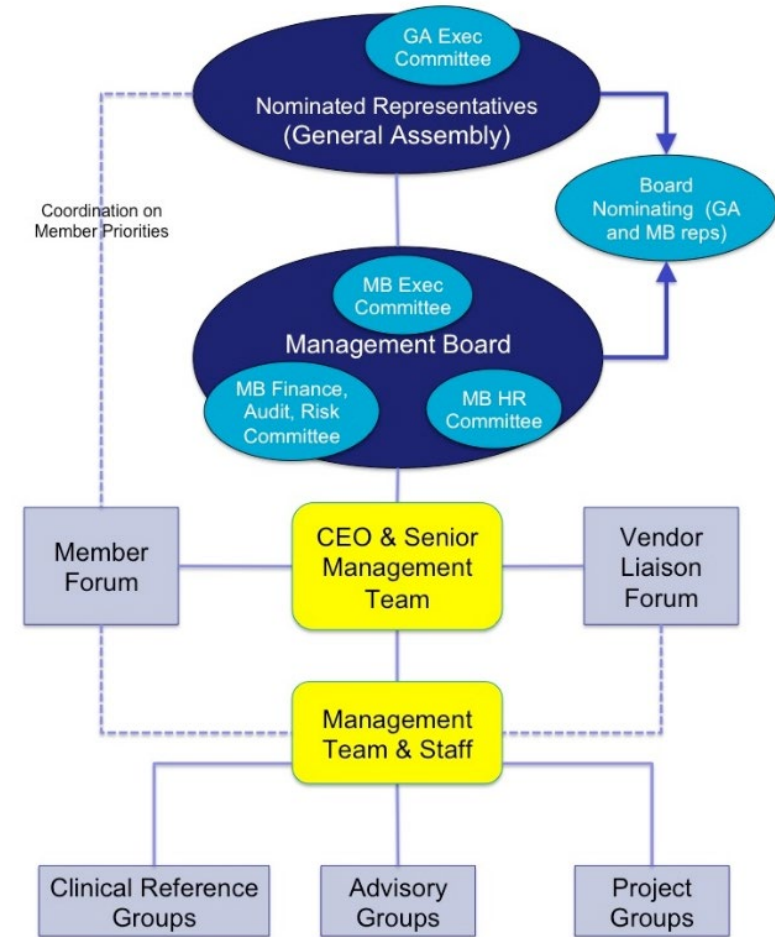


Figure 14-1: SNOMED International Governance and Advisory Structures

Syksyn 2023 business meeting ja Expo



Nostoja SNOMED International yleiskokouksesta

- SNOMED International päivittää tulevien vuosien strategiaansa, valmistelu käynnissä, nostoja pohjakeskusteluista:
 - ”terminology integrator” malli laajenee: SNOMED CT kokoaa yhä laajemmin eri termistöjä ja koodistoja yhteensovitetuksi käsite- ja tietämysjärjestelmäksi
 - hyödynnettävyyden helpottaminen edelleen sekä ensio- että toisiokäyttökohteissa (tuki, esimerkit, lisensoinnin yksinkertaistaminen, jne.)
 - uusien mahdollisuuksien kuten terminologiaa hyödyntävän tekoälyn kokeilut
- LOINC-integraatio edistyy sekä yhteistyömalli- että sisältötasoilla (LOINC Extension)
- SNOMED CT ja ICD-11 yhteensovitus diagnoosi- ja tautiluokitustietojen osalta useiden maiden yhteinen tavoite
 - mm. lauselman WHO-yleiskokouksessa: 33 maata ml. kaikki EU-maat, myös Suomi aktiivinen lauselman valmistelussa
 - tarkempaan suunnitteluun ja koordinaation toivottu syvempää yhtenäistämistä kuin ”pelkkä” vastaavuuksien määrittely (mm. ICD-11 MMS vastaavuusmäärittely)
- International Patient Summary laajennukset, open source-järjestelmäyhteistyö, tekoälykokeiluissa käytettävä synteettinen data tulossa saataville?

SNOMED Int. business meeting 2023 1/2

- SNOMED International järjestössä on tällä hetkellä 47 jäsentä, Jamaika (uusi jäsen), Andorra (uusi jäsen), Indonesia (uusi jäsen) ja Puola (uusi jäsen) – viimeaikaisia liittyneitä myös Kroatia, Saksa ja Ranska
- SNOMED CT-termistön kansainväliset julkaisut kuukausittain (kk 1. päivä)
- IPS-terminologia on julkaistu
 - International Patient Summary: potilastietojen yhteenvetojen kansainvälinen standardijoukko – SNOMED CT termien lisäksi vapaasti saatavilla nyt myös käsitteiden väliset suhteet
- LOINC – SNOMED CT integraatio etenee
 - LOINC-tunnistetiedoston julkaiseminen LOINC- ja SNOMED CT –tunnushakujen mahdollistamiseksi
 - LOINCin ja SNOMED CT:n yhteentoimivuutta koskeva ”proof of Concept” meneillään
 - Sitoumukset ja sopimukset saatettu loppuun SNOMED International kautta myös LOINC-sisällön jakelu, päällekkäisyyksien poistaminen ja ennaltaehkäisy, LOINC sisältö edelleen Regenstrief Institutin hallinnassa

SNOMED Int. business meeting 2023 2/2

- Muita keskusteluissa mukana olevia aiheita olivat:
 - Käynnistettiin silmätautien ja neurologian kliiniset ryhmät
 - Viimeistelty ADA-sopimus (suun terveydenhuolto) ja MITRE-neuvottelut
 - Implementation Support portaaliin käynnistetty käännöksiä
 - Snowstorm-terminologiapalvelu saatavilla SNOMED International kautta, koordinointi ja käytännön opas viimeaikaista työtä
- Muita esillä olleita aiheita
 - perinteisen lääketieteen sisältöön liittyvän pilottihankkeen loppuun saattaminen
 - Uuden SNOMED CT Foundations-kurssin kääntäminen espanjaksi
 - Korjauksia ja parannuksia SNOMED-sisällön julkaisualustaan (Authoring Platform) ja sisältöpyyntöihin, ja Simplex-työkalun parannettuun versioon sisältyy käännöksiä.

SNOMED Internationalin sosiaalinen media

SNOMED International Leading healthcare terminology, worldwide

[Home](#) [SNOMED International](#) [SNOMED CT](#) [Our Stakeholders](#)

A terminology for the international patient summary

Open and accessible, SNOMED International has released a terminology to support the scope of the IPS.

[Learn more](#)

Implementation Support Portal
The Portal offers a breadth of support

What's on this week
An open calendar of SNOMED

A terminology for the International Patient Summary
A collaborative initiative to broaden and

SNOMED Int. tekoälysymposium 1/4

Step 1: Ensure Secure Access to Sensitive Data



Keep data secure from unauthorized access and tampering while also granting patients (and others they trust) access to their own data (and AI acting on their behalf).

19

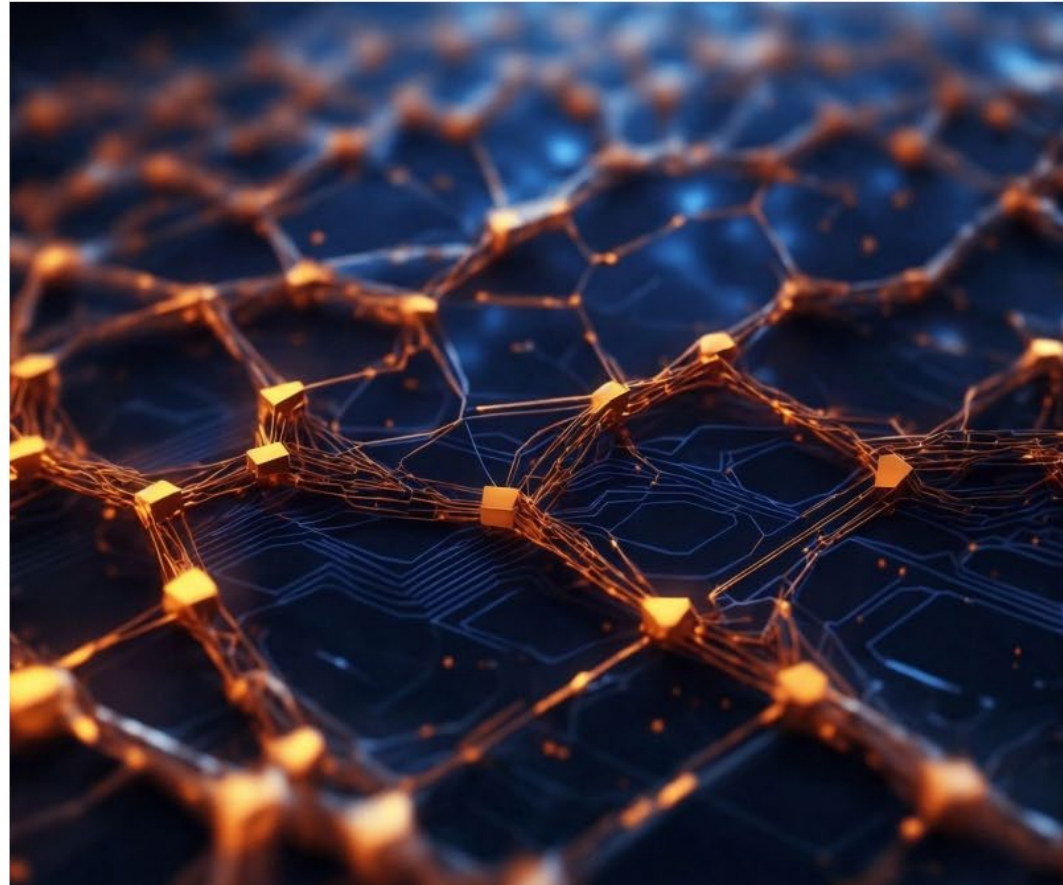
October 2023 Business Meetings

SNOMED Int. tekoälysymposium 2/4

Step 2: Train AI Across Larger and More Diverse Patient Profiles



Train generative AI models across these “honeycombs” to learn patterns and make discoveries across more representative, complex patient profiles.



20

October 2023 Business Meetings

SNOMED Int. tekoälysymposium 3/4



Step 3: Assess AI's Potential to Increase Patients' Understanding and Improve Their Health Outcomes



Assess how safely, accurately, and reliably AI trained across the “honeycombs” can help communicate vital information about disease progression, treatment options, odds of success, and risks across diverse patient subpopulations.

21

tober 2023 Business Meetings

SNOMED Int. tekoälysymposium 4/4

snomed.drivendata.org

Tuotu IE:stä CodeServer Etusivu - www.inno... DeepL Translate: Th... Google Login Salesforce Online Browsing Pl...

Pre-register for the **SNOMED CT Entity Linking Challenge**

SNOMED is launching a new challenge using SNOMED CT to structure unstructured clinical notes automatically with a prize pool of \$25K!

Sign up below to get notified as soon as the challenge launches.

This email will *only* be used to let you know when the challenge is live. That's it.

Get notified!

SNOMED Kansainvälisiä kuulumisia

- Atlantan kokous ja Expo esitykset saatavilla :
<https://www.snomed.org/snomedct-expo> tai Mikko Härköselä THL:stä
- muiden maiden kuulumiset ja näkymät (esim. Nictiz NL, Ruotsin ehdotus, International requirements UK, ks. seminaarin avausesitys)
- eHN Guidelines ja SNOMED CT, EU tukee jäsenmaiden käyttöä maksamalla 60% jäsenmaksusta
- LOINC -yhteistyö

SNOMED CT EXPO 2023

At a glance



WEDNESDAY, October 25

Pre-Conference Seminars

Fowling Social Event

THURSDAY, October 26

Keynote: Opening Plenary

Concurrent Sessions

Exhibition Hall

Tutorials

Networking Reception

FRIDAY, October 27

Keynote: James Read Memorial Lecture

Concurrent Sessions

Tutorials

Exhibition Hall

Platinum Sponsors



Gold Sponsors



Silver Sponsors



Exhibitors





THL SNOMED CT NRC kuulumisia

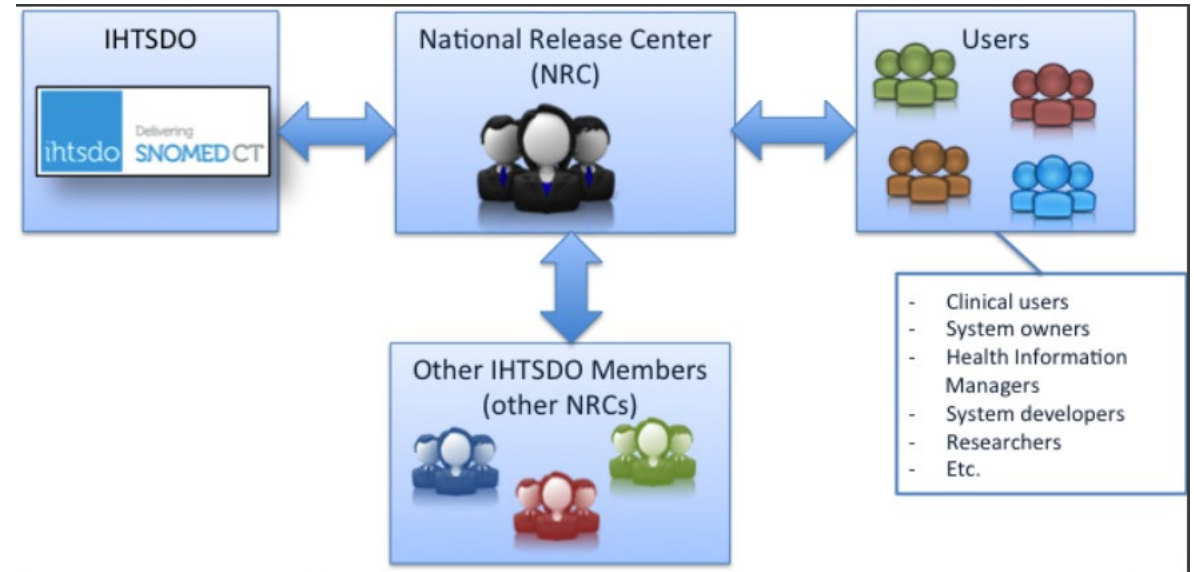
Mikko Härkönen

14.12.2023

Finnish Institute for Health and Welfare

THL SNOMED CT kuulumisia

- THL toimii kansallisena SNOMED CT jakelukeskuksena (national release center NRC)
- tehtävät:
 - hallinnoi kansallisia käyttäjälisenssejä
 - toimii yhteyspisteenä IHTSDO:n ja loppukäyttäjien välillä (mm. uusien käsitteiden lisääminen)
 - hallinnoi kansallisia laajennuksia ja arvojoukkoja



- hallinnoi käännöksiä, mappauksia ja julkaisee niitä
- lisää tunnettuutta SNOMED CT -termistöstä

Kansallisen jakelukeskuksen vuoden 2023 työtä

- 5000 SNOMED CT:n kliinisen käsitteen en-fi käännökset, julkaisu joulukuussa 2023 (liittyy sairauksiin (disorder) ja kliinisiin löydöksiin (clinical findings))
- EU:n rajat ylittävien terveystietojärjestelmien edellyttämät SNOMED CT mappaukset kansallisiin koodistoihin
- Patologian löydösluokituksen version 2.0 julkaisu THL:n koodistopalvelimella ja siihen liittyvän yhteistyön suunnittelu yhdessä yo-sairaaloiden patologian laboratorioden kanssa
- yhteistyö Koodistopalvelun asiantuntijoiden kanssa (tietokanta, terminologinen laadunvarmistus)

Koulutukset ja työkalut

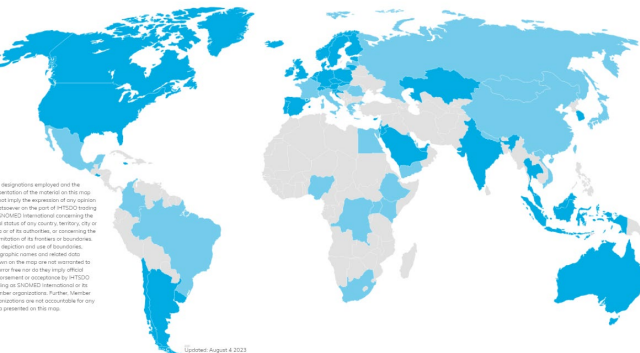
- Course Catalogue and e-Learning Platform:
<https://courses.ihtsdotools.org/>
- SNOMED CT –selain:
<http://browser.ihtsdotools.org>
- Lisää koulutuksia myöhemmin

SNOMED
International

MEMBER

snomed.org/fi

Kysymyksiä? Kommentteja?





Jakelukanavat (SCT Browser, mlds-palvelin ja hands-on esittelyt) Päivö Niska ja Mikko Härkönen THL





New SNOMED CT Foundation Course in Finnish collaboration and SNOMED Int. Course catalogue

Mikko Härkönen, *Anne Randorff Højen*

14.12.2023

Finnish Institute for Health and Welfare

UEF/MOOC: SNOMED CT -peruskurssi 5 op 2023-2024

- Itä-Suomen yliopisto sekä THL on rakentanut uuden SNOMED CT Peruskurssin, mikä on nyt avattu kaikkien käyttöön.
- Tämän peruskurssin tarkoituksena on tutustua ja perehtyä kansainväliseen SNOMED CT-termistöön. SNOMED CT on laajin termistö, joka on tarkoitettu sosiaali- ja terveydenhuollossa syntyvän tiedon rakenteistamiseen. Se sisältää lukuisia lääketieteen, hoitotyön, palvelujen organisoinnin ja potilashallinnon käsitteitä, termejä ja niiden välisiä suhteita.



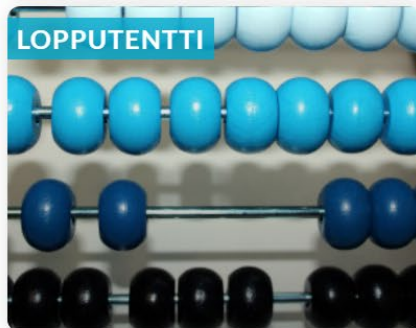
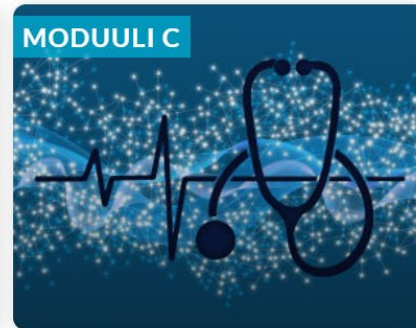
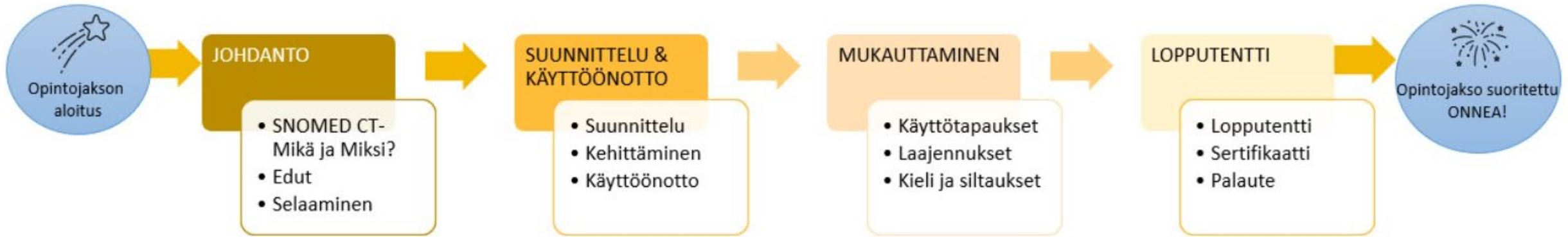
SNOMED CT PERUSKURSSIN SISÄLTÖ



- Kurssin suoritettuaan opiskelija tunnistaa SNOMED CT:n käytön hyödyt, osaa kuvata ja selittää SNOMED CT:n käsitteitä, komponentteja ja referenssijoukkoja sekä tunnistaa yhteistyön merkityksen ja mahdollisuudet kansainvälisen termistön kehittämistyössä.
- Peruskurssi sisältää **kolme** moduulia, jokainen niistä sisältää johdannon teemaan sekä 3-5 videoluentoa. Jokaisen luennon jälkeen esitetään muutamia kysymyksiä luentoan liittyen ja moduulin lopuksi välitentti.
- Kurssi päättyy tenttiin, mistä muodostuu kurssin lopullinen arvosana.
- **Kurssi tulee suorittaa neljän kuukauden sisällä aloituksesta.** Kurssin suorittaminen edellyttää itsenäistä opiskelua.
- <https://www.uef.fi/fi/jatkuva-oppiminen/mooc-snomed-ct-peruskurssi>



SNOMED CT Peruskurssin sisältö 2



Peruskurssin suorittaminen antaa oikeuden jatko-opiskeluun englanninkielisillä SNOMED CT -kursseilla, joita SNOMED International ylläpitää ja markkinoi.



Kiitos! Kysymyksiä?
Kommentteja?

Thank you!
Questions?
Comments?



And next Anne, please the floor is yours!

Tulossa THL:n SNOMED CT Wiki-sivut

- [Lukijalle](#)
- [1 Johdanto](#)
- [2 SNOMED CT termistön käyttö Suomessa](#)
- [3 SNOMED CT - Terveysongelmat ja kontaktien syyt](#)
- [4 SNOMED CT Patologian löydösluokitus](#)
- [5 SNOMED CT kansainvälisessä tiedonvaihdossa](#)
- [Aihekohtaisia sivuja](#)
- [Usein kysytyjä kysymyksiä](#)
- [Lisätietoa SNOMED CT:stä](#)

Loppukeskustelu

- Kiitos kaikille seminaariin osallistuneille!
- Otamme mielellämme vastaan ehdotuksia ensi vuonna käsiteltävistä SNOMED CT –aiheista osoitteeseen:
koodistopalvelu@thl.fi

