

# Sosiaali- ja terveydenhuollon **taskutilasto 2006**



LUKIJALLE .....	3		
<b>1 VÄESTÖ</b>			
Väestö ikäryhmittäin.....	4	Mielenterveyden häiriöiden hoito .....	21
Väestönmuutokset.....	4	Lailliset raskaudenkeskeytykset.....	22
		Steriloimiset .....	22
<b>2 LASTEN JA PERHEIDEN PALVELUT</b>		<b>7 YKSITYISET SOSIAALI- JA TERVEYSPALVELUT</b>	
Lasten päivähoito.....	7	Yksityiset sosiaalipalveluntuottajat.....	24
Lapsilisä .....	8	Yksityiset terveyspalveluntuottajat .....	24
Lastensuojelu .....	8	<b>8 TOIMEENTULOTUKI</b>	26
Lapsen elatus ja huolto .....	8	<b>9 HENKILÖSTÖ</b>	
Muut lasten ja perheiden palvelut .....	9	Kunnallinen henkilöstö	
<b>3 IKÄÄNTYNEIDEN PALVELUT</b>		toimialoitain .....	27
Laitos- ja asumispalvelut.....	10	Kunnallinen henkilöstö	
Kotipalvelut.....	11	ammattiryhmittäin .....	28
<b>4 VAMMAISPALVELUT</b>		<b>10 KUSTANNUKSET</b>	
Vammaispalvelulain mukaiset palvelut.....	13	Sosiaalimenot pääryhmittäin .....	30
Kehitysvammapalvelut.....	13	Sosiaalimenojen rahoitus.....	30
Muut palvelut .....	13	Sosiaalimenot asukasta kohden	
<b>5 ALKOHOLI JA HUUMEET</b>		EU- ja Pohjoismaissa .....	30
Päihteiden käyttö.....	15	Terveydenhuoltomenot pääryhmittäin .....	31
Päihdepalvelut .....	17	Terveydenhuoltomenojen rahoitus .....	32
Päihdekustannukset.....	18	Terveydenhuoltomenot asukasta	
<b>6 TERVEYDENHUOLTO</b>		kohden OECD-maissa.....	32
Terveyskeskukset.....	19	Lisätietoa aineistoista .....	34
Erikoissairaanhoido.....	19		
Yksityinen terveydenhuolto.....	20		
Terveydenhuollon laitoshoidon hoitojaksot			
ja keskimääräinen hoitoaika .....	20		

# LUKIJALLE

Taskutilasto<sup>1</sup> 2006 sisältää tietoja sosiaalipalveluista, alkoholista ja huumeista, terveyden- ja sairaanhoidon palveluista, toimeentulotuesta, henkilöstöstä ja kustannuksista. Aihepiireistä on poimittu ns. avainindikaattoreita, jotka on tekstissä korostettu vaaleanpunaisella. Tiedot on kerätty pääasiassa Stakesin ylläpitämistä tilastoista, rekistereistä ja tutkimuksista, mutta mukana on myös tietoa mm. Tilastokeskuksen ja Kansaneläkelaitoksen aineistoista. Kansainvälisinä lähteinä on käytetty NOMESKOn, NOSOSKOn, OECD:n ja Eurostatin tietoja.

StakesTieto ylläpitää ja kehittää alan kansallisia tilastoja ja rekistereitä sekä käsittelee, muokkaa ja välittää tietoa käyttäjien tarpeisiin. Taskutilastoa yksityiskohtaisemman sosiaali- ja terveydenhuollon tilastotiedon lähteitä ovat mm. Sosiaali- ja terveydenhuollon tilastollinen vuosikirja, SOTKANet-verkkopalvelu ([www.sotkanet.fi](http://www.sotkanet.fi)) sekä netti-HILMO (Sosiaali- ja terveydenhuollon hoitoilmoitusrekisteri, <http://info.stakes.fi/nettihilmo>).

## Stakes

Sosiaali- ja terveysalan tutkimus- ja kehittämiskeskus

Puh. (09) 3967 2653, Faksi (09) 3967 2450

Internet: <http://www.stakes.fi>

PL 220, 00531 Helsinki

Käytetyt symbolit:

(-) ei havaintoja

(..) tietoa ei ole saatu tai se on liian epävarma esitettäväksi

(.) tieto on epälooginen esitettäväksi

(b) katkos aikasarjassa

(e) ennustetieto

(\*) ennakkotieto

<sup>1</sup> Ilmestynyt aiemmin nimellä Taskutieto.

# 1 Väestö

## Väestö ikäryhmittäin

	1995	2004	2005	2005	2010e
	Miehiä				
0–6	454 940	398 826	400 107	204 615	405 114
7–14	516 830	515 734	506 797	258 202	466 413
15–24	632 169	651 469	654 878	334 828	652 975
25–49	1 952 541	1 756 713	1 744 795	887 779	1 700 431
50–64	827 929	1 082 929	1 107 838	550 158	1 160 889
65–74	432 277	450 525	448 198	204 190	506 711
75–84	233 122	297 340	304 378	110 922	313 242
85–	67 018	83 075	88 589	21 656	103 881
Väestö yhteensä	5 116 826	5 236 611	5 255 580	2 572 350	5 309 656
Miesten osuus, %	48,7	48,9	48,9	.	49,1
Kaupunkiväestön osuus, %	58,2	62,3	62,9	61,8	63,4

Lähteet: Tilastokeskus

## Väestö ikäryhmittäin, %

	1995	2004	2005	2005	2010e
	Miehiä				
0–6	8,9	7,6	7,6	8,0	7,6
7–64	76,8	76,5	76,4	79,0	75,0
65–	14,3	15,9	16,0	13,1	17,4
75–	5,9	7,3	7,5	5,2	7,9

Lähde: Tilastokeskus

## Väestömuutokset

	1987	1995	2000	2004	2005
Syntyneet	60 070	63 125	56 771	57 759	57 822
Elävänä syntyneet	59 743	62 823	56 542	57 569	57 636
/1 000, keskiikäiluku	12,1	12,3	10,9	11,0	11,0
Kuolleena syntyneet	327	302	229	190	186
/1 000 syntynyttä	5,4	4,8	4,0	3,3	3,2
Perinataalikuolleet	522	437	328	302	288
/1 000 syntynyttä	8,8	6,9	5,8	5,2	5,0
Imeväiskuolleet	355	245	206	195	167
/1 000 elävänä syntynyttä	5,9	3,9	3,6	3,4	2,9

	1987	2002	2003	2004	2005
Kuolleet	47 988	49 389	49 033	47 600	47 928
/1 000, keskiikäkiluku	9,7	9,5	9,4	9,1	9,1
Miehet	24 290	23 985	23 935	23 802	24 057
Naiset	23 698	25 404	25 098	23 798	23 871
Maahan muuttaneet	9 142	18 113	17 838	20 333	21 355
Maasta muuttaneet	8 475	12 891	12 083	13 656	12 369
Nettomaahanmuutto	667	5 222	5 755	6 677	8 986
/1 000, keskiikäkiluku	0,1	1,0	1,1	1,3	1,7
Väestönkasvu	12 545	11 359	13 437	15 15	18 969
/1 000, keskiikäkiluku	2,5	2,2	2,6	2,9	3,6
Yleinen hedelmällisyysluku	47,6	46,3	47,5	48,7	49,0
Kokonaishedelmällisyysluku	1,59	1,72	1,76	1,80	1,80

Lähteet: Tilastokeskus, Stakes

### Synnyttäjät

	1987	1995	2000	2004	2005
Keski-ikä, vuotta	28,9	29,7	29,9	30,0	30,0
Alle 20-vuotiaita, %	3,2	2,5	2,9	2,9	2,8
35 vuotta täyttäneitä, %	13,3	15,1	18,4	19,4	19,0
Ensisynnyttäjiä, %	39,8	39,1	40,9	42,3	42,1
Avio- tai avoliitossa, %	92,8	89,9	88,1	93,7	93,2
Raskauden aikana tupakoineita, %	15,2	14,7	14,4	15,0	14,6

### Syntyneet lapset

	1987	1995	2000	2004	2005
Keskipaino, g	3 548	3 539	3 515	3 512	3 505
Keskipituus, cm	50,2	50,2	50,1	50,1	50,0
Ennenaikaisia (< 37 viikkoa), %	5,6	5,7	6,3	5,8	5,7
Pienipainoisia (< 2 500 g), %	3,9	4,3	4,6	4,4	4,3
Kaksosia tai kolmosia, %	2,2	2,9	3,2	3,0	3,0
Lapsi kotona viikon iässä, %	75,9	91,8	92,3	92,3	92,2

## Äitiyskuolemat

	1986–1990	1991–1995	1996–2000	2001–2005
Äitiyskuolemia	20	16	13	18
/100 000 elävänä syntyynyttä	6,4	5,0	4,5	6,3

Lähde: Tilastokeskus

## Elinajanodote

	1990		2004		2005	
	Miehet	Naiset	Miehet	Naiset	Miehet	Naiset
0-vuotiaana	70,7	78,8	75,3	82,3	75,5	82,3
55-vuotiaana	20,6	26,2	24,1	29,2	24,3	29,4

Lähde: Tilastokeskus

## Kuolemansyyt

	1990		2004		2005	
	Kuolemia /100 000 asukasta		Kuolemia /100 000 asukasta		Kuolemia /100 000 asukasta	
Verenkiertoelinten sairaudet	23 988	499,5	19 642	307,7	19 649	299,1
Kasvaimet	10 086	204,9	10 768	172,3	10 856	169,5
Hengityselinten sairaudet	3 750	79,8	2 971	46,6	2 467	37,7
Ruoansulatuselinten sairaudet	1 317	27,6	1 357	21,2	1 377	21,1
Alkoholisairaudet	1 161	22,5	1 860	30,3	2 008	32,5
Tapaturma ja väkivalta	4 351	87,6	3 872	67,5	3 752	63,6
- joista tapaturmia	2 483	50,6	2 584	43,7	2 558	42,1
- joista itsemurhia	1 520	30,0	1 064	19,7	994	17,9
<b>Yhteensä</b>	<b>50 091</b>	<b>1 036,8</b>	<b>47 757</b>	<b>761,5</b>	<b>47 751</b>	<b>741,5</b>

Lähde: Tilastokeskus

# 2 Lasten ja perheiden palvelut

## Lasten päivähoito

	1995	2000	2004	2005
<b>Lapsia hoidossa yhteensä 31.12.</b>				
Kunnallisessa päivähoitossa	189 918	200 487	185 669	186 058
Kuntien päiväkodeissa	115 583	121 676	118 728	121 826
Yksityisissä ostopalvelupäiväkodeissa	8 854	10 181	9 283	9 253
Perhepäivähoitossa	65 481	68 630	57 658	54 979
Yksityisessä päivähoitossa	..	14 058	14 851	15 368
Kunnallisessa ja yksityisessä päivähoitossa yht.	..	214 547	200 520	201 426

### Lapsia päivähoitossa, % 1–6-vuotiaista

Kunnallisessa päivähoitossa	48,4	55,2	54,4	54,3
Kuntien päiväkodeissa	29,5	33,5	34,8	35,6
Yksityisissä ostopalvelupäiväkodeissa	2,3	2,8	2,7	2,7
Perhepäivähoitossa	16,7	18,9	16,9	16,1
Yksityisessä päivähoitossa	..	3,9	4,4	4,5
Kunnallisessa ja yksityisessä päivähoitossa yht.	..	59,1	58,8	58,8

### Esiopetus

Esiopetuksen piirissä lapsia yhteensä	..	59 479	57 199	57 912
% 6-vuotiaista	..	91,2	99,9	99,9
Lapsia päivähoitoidon esiopetuksessa	..	48 598	44 865	45 637

### Lasten leikkitoiminta

Lapsia leikkitoiminnan piirissä keskimäärin toimintapäivän aikana	24 388	27 287	24 970	20 609
---	--------	--------	--------	--------

### Kotihoidon tuki

	1995	2000	2004	2005
Perheitä tuen piirissä yhteensä 31.12.	..	72 546	67 966	67 844
Tukea saaneita perheitä / 1000 0–2-v. lasta kohti	..	424	399	393
Lapsia, joista maksettu tukea 31.12.	..	111 595	103 845	103 313
Kotihoidon tukea maksettu, milj. euroa	..	315,3	279,8	305,7

Lähde: Kansaneläkelaitos, Tilastokeskus

## Lapsilisä

	1995	2000	2004	2005
Lapsilisää saaneita lapsia 31.12.	1 097 449	1 063 680	1 039 967	1 034 400
Lapsilisää saaneita perheitä 31.12.	614 620	586 834	570 413	569 633
Lapsilisiä maksettu, milj. euroa	1 474,7	1 387,1	1 428,8	1 424,4

Lähde: Kansaneläkelaitos

## Lastensuojelu

	1995	2000	2004	2005
Avohuollon piirissä lapsia ja nuoria	30 686	49 351	59 912	59 101
% alle 18-vuotiaista	2,6	4,3	5,4	5,4

### Kodin ulkopuolelle sijoitettuja

lapsia ja nuoria yhteensä	10 950	12 851	14 786	15 160
Perhehoito	5 336	5 774	5 577	5 504
Laitoshuolto	3 920	5 001	6 825	7 225
Muu	1 694	2 076	2 384	2 431
0–17-vuotiaat, % alle 18-vuotiaista	0,8	0,9	1,1	1,1

### Huostassa olleet lapset ja nuoret vuoden

viimeisimmän sijoitusperusteen mukaan	6 384	7 314	8 732	9 162
Uudet huostaanotetut	1 198	1 658	2 132	2 404

## Lapsen elatus ja huolto

	1995	2000	2004	2005
<b>Sosiaalilautakunnan vahvistamia</b>				
- sopimuksia lapsen huollosta, tapaamisoikeudesta ja asumisesta	30 911	36 727	40 052	40 124
- elatusapusopimuksia	26 808	34 316	35 056	34 559

### Elatustukea saaneita

lapsia 31.12. yhteensä	103 101	107 962	104 495	102 743
% alle 18-vuotiaista	8,8	9,5	9,4	9,3



	1995	2000	2004	2005
<b>Maksettu lapsille elatustukea ja perittyä elatusapua</b>				
Maksettu elatustukea, 1 000 euroa	119 520	139 439	141 767	139 281
Peritty lapsille elatusapuja, 1 000 euroa	15 353	9 558	9 590	8 486
Yhteensä, 1 000 euroa	134 873	148 997	151 357	147 767
Yhteensä euroa/lapsi	1 308	1 380	1 448	1 438

## Muut lasten ja perheiden palvelut

	1995	2000	2004	2005
<b>Kunnallista kodinhoitoapua saaneita lapsiperheitä, lkm</b>	29 992	18 049	13 409	12 812
% perheistä, joissa alle 18-vuotiaita lapsia	4,7	2,9	2,3	2,2

## Kasvatus- ja perheneuvonta

Asiakkaita vuoden aikana	66 917	72 142	71 856	70 637
Asiakkaina olleet lapset ja nuoret	..	30 091	31 592	30 963
% alle 18-vuotiaista	..	2,7	2,9	2,8
Asiakkaina olleet aikuiset	..	42 051	40 264	39 674

## Ensikodit

Asiakkaita vuoden aikana	..	540	605	637
--------------------------	----	-----	-----	-----

## Turvakodit

Asiakkaita vuoden aikana	..	3 501	3 388	3 605
--------------------------	----	-------	-------	-------

Lähteet: Tilastokeskus, Stakes

# 3 Ikääntyneiden palvelut

	1995	2000	2004	2005
Kotona asuvia 75 vuotta täyttäneistä, %	..	89,8	89,7	89,6

## Laitos- ja asumispalvelut

### Vanhainkodit

Asiakkaita 31.12. yhteensä	23 088	21 325	20 052	19 488
65 v. täyttäneitä	22 546	20 630	19 424	18 898
% 65 v. täyttäneistä	3,1	2,7	2,3	2,2
75 v. täyttäneitä	19 535	18 093	17 246	16 878
% 75 v. täyttäneistä	6,5	5,3	4,5	4,3
Hoitopäiviä vuoden aikana yhteensä	8 571 760	7 856 748	7 324 477	7 135 437

### Terveyskeskusten vuodeosastohoito

65 v. täyttäneitä pitk.asiakkaita 31.12.	12 255	12 164	11 102	11 198
% 65 v. täyttäneistä	1,7	1,6	1,3	1,3
65 v. täyttäneiden hoitopäiviä vuoden aikana	6 375 905	6 865 167	6 550 035	6 585 039
75 v. täyttäneitä pitk.asiakkaita 31.12.	10 312	10 360	9 602	9 758
% 75 v. täyttäneistä	3,4	3,0	2,5	2,5
75 v. täyttäneiden hoitopäiviä vuoden aikana	5 216 899	5 677 595	5 481 628	5 553 675

### Ikääntyneiden palveluasuminen

Asiakkaat 31.12. yhteensä	14 661	22 189	25 897	25 949
65 v. täyttäneitä	13 990	21 205	24 584	24 782
% 65 vuotta täyttäneistä	1,9	2,7	3,0	2,9
Tehostetun palveluasumisen osuus	..	32,9	55,2	63,6
Asiakkaat 31.12. yhteensä	..	7 302	14 297	16 497
65 vuotta täyttäneitä	..	6 799	13 551	15 639

## Kotipalvelut

	1995	2000	2004	2005
<b>Säännöllinen kotihoito (kotipalvelu ja kotisairaanhoido)</b>				
65 v. täytt. asiakkaita 30.11.	53 293	52 353 <sup>1)</sup>	51 323 <sup>2)</sup>	54 316
% 65 vuotta täyttäneistä	7,3	6,6 <sup>1)</sup>	6,3 <sup>2)</sup>	6,5
<b>Kodinhoitoapua saaneet vanhuskotitaloudet /v.</b>	86 748	83 148	81 207	85 396
% 65 vuotta täyttäneistä	11,8	10,7	9,8	10,2
<b>Tukipalvelujen 65 v. täytt. asiakkaat /v.</b>	97 967	105 195	108 248	107 827
% 65 v. täyttäneistä	13,4	13,5	13,0	12,8
<b>Omaishoidon tuen 65 v. täytt. asiakkaat /v.</b>	11 294	14 355	18 650	19 726
% 65 v. täyttäneistä	1,5	1,8	2,2	2,3

Kodinhoitoavun, tukipalvelujen tai omaishoidon tuen piirissä olevien osuus 65 vuotta täyttäneistä (sis. päällekkäiskäytön)	26,7	26,1	25,0	25,3
--	------	------	------	------

## Ikääntyneiden palvelut Pohjoismaissa 2004

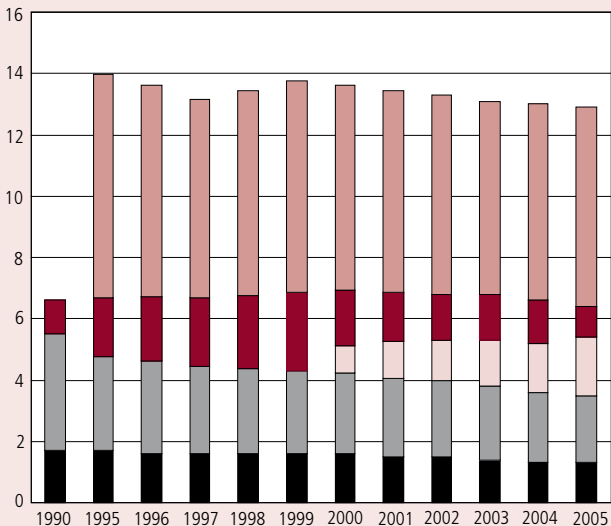
	Suomi	Ruotsi	Norja	Tanska	Islanti
Asiakkaita, % 65 v. täyttäneistä					
Laitoshoido ja asumispalvelut	6,8	7,3	11,8	8,2	9,4
Kotipalvelut	9,8	8,5	14,1	21,6	19,2

1) vuosi 2001, 2) vuosi 2003

Lähde: Tilastokeskus, Stakes, Nososko

## Ikääntyneiden palvelujen peittävyys 1990, 1995–2005

65+ asiakkaat, % 65+ väestöstä



- Säännöllinen kotihoito
- Ikääntyneiden palveluasuminen
- Siitä tehostettu palveluasuminen
- Vanhainkodit
- Terveyskeskusten pitkäaikaishoito

# 4 Vammaispalvelut

## Vammaispalvelulain mukaiset palvelut

	1995	2000	2004	2005
<b>Saajia vuoden aikana</b>				
Vaikeavammaisten kuljetuspalvelut	45 839	66 568	80 022	80 937
% väestöstä	0,9	1,3	1,5	1,5
Tulkkipalvelut	2 808	3 137	3 398	3 530
% väestöstä	0,05	0,06	0,06	0,07
Vaikeavammaisten palveluasuminen	..	1 894	2 559	2 775
% väestöstä	..	0,04	0,05	0,05
Asunnon muutostyöt	..	..	8 012	7 857
% väestöstä	..	..	0,15	0,15
Henkilökohtainen avustajatoiminta	1 835	2 817	4 029	4 321

## Kehitysvammaispalvelut

	1995	2000	2004	2005
<b>Asiakkaat 31.12.</b>				
Kehitysvammalaitokset	3 699	2 960	2 625	2 518
Kehitysvammaisten autettu asuminen	..	3 344	4 694	4 868
Kehitysvammaisten ohjattu asuminen	..	2 476	2 655	2 646
Kehitysvammaisten perhehoito	1 304	1 270	1 156	1 094
Kehitysvammaisten työ- ja toimintakeskukset	9 499	10 929	11 985	11 926

## Muut palvelut

	1995	2000	2004	2005
<b>Vajaakuntoisten työkeskukset</b>				
Asiakkaat 31.12.	3 151	3 301	3 156	3 018
<b>Kodinhoitoapua saaneita vammaiskotitalouksia</b>				
vuoden aikana	6 986	6 383	5 682	5 662
<b>Omaishoidon tuen alle 65-v. asiakkaita</b>				
vuoden aikana	6 957	8 090	10 080	10 419



# 5 Alkoholi ja huumeet

## Päihteiden käyttö

	1990	2003	2004	2005
<b>Alkoholijuomien kulutus 100 %:n</b>				
<b>alkoholina asukasta kohti, litraa</b>				
Kokonaiskulutus	8,9	9,4	10,3	10,5
Tilastoimaton kulutus	1,2	1,7	2,1	2,3
Tilastoitu kulutus	7,7	7,7	8,2	8,2
Siitä omassa väkevyydessään:				
Väkevät juomat	7,7	5,5	6,4	6,6
Viinit	6,2	10,6	10,6	10,9
Siiderit	0,3	10,4	10,0	10,1
Long drink-juomat	3,7	5,0	4,8	4,8
Olut	81,6	78,1	81,8	82,5

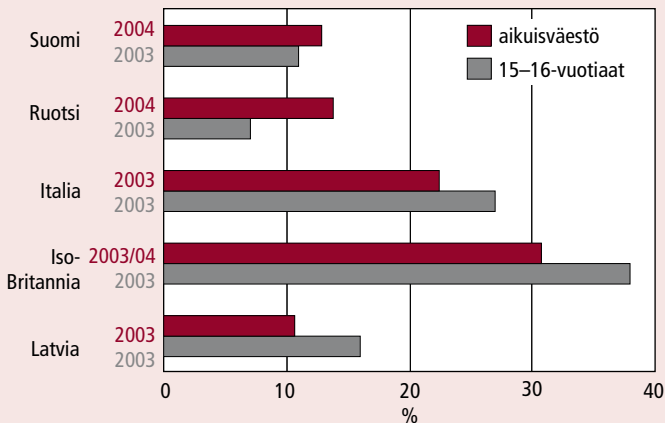
## Alkoholijuomien tilastoidun kulutuksen reaalihintaindeksit, 2000=100

	1990	2003	2004	2005
Yhteensä	98	102	93	91
Väkevät juomat	106	98	79	77
Viinit	101	100	96	96
Olut	107	103	96	96

Humala vähintään kerran kuukaudessa, %	1995	2001	2003	2005
14–18-vuotiaat	17	22	22	20
	1992	2003	2004	2005
15–69-vuotiaat	17	11	11	9
Miehet	27	16	15	14
Naiset	8	5	7	5

Lähteet: Nuorten terveystapatutkimus, Juomatapatutkimus 1992 ja 2000, Päihdetutkimus 2003, 2004 ja 2005

## Kannabiksen kokeilu tai käyttö eräissä EU-maissa



Lähde: EMCDDA, ESPAD

### Kannabiksen kokeilu/käyttö, %

		Ikäryhmä			Yhteensä
		15-24	25-34	35-69	
Miehet	1992	17	11	3	6
	2004	22	27	9	14
Naiset	1992	7	9	2	4
	2004	20	18	5	10

Lähde: Päihdetutkimus 2004

### Amfetamiinien ja opiaattien käyttäjien arvioidut osuudet väestöstä vuonna 2002, %

	Suur-Helsingin alue	Koko maa
Amfetamiinin käyttäjät	0,6-1,0	0,4-0,7
Opiaattien käyttäjät	0,3-0,6	n. 0,2

Lähteet: Partanen P. ym. 2004, Stakes



## Päihdepalvelut

	1997	2003	2004	2005
<b>Asiakkaita vuoden aikana</b>				
A-klinikat	39 166	41 707	42 973	42 783
/1 000 asukasta	7,6	8,0	8,2	8,0
Nuorisoasemat	3 702	5 428	5 271	5 939
/1 000 asukasta	0,7	1,0	1,0	1,0
Asumispalveluyksiköt	4 066	3 960	3 719	3 805
/1 000 asukasta	0,8	0,8	0,7	1,0
Ensisuojat	1 311	1 421	1 386	1 291
/1 000 asukasta	0,3	0,3	0,3	0,0
<b>Hoitojaksoja vuoden aikana</b>				
Katkaisuhoito- ja kuntoutuslaitokset	21 229	22 154	22 529	22 389
/1 000 asukasta	4,1	4,2	4,3	4,0
Alkoholin käyttöön liittyvä sairaalahoito	33 936	32 848	36 486	37 338
/1 000 asukasta	6,6	6,3	7,0	7,1
Huumeiden käyttöön liittyvä sairaalahoito	7 276	9 643	9 6528	8 726
/1 000 asukasta	1,4	1,8	1,8	2,0

### Vuosi 2005

	A-klinikat ja nuoriso- asemat	Katkaisu- ja kuntoutus- laitokset	Sairaaloi- den vuode- osastot		
	Asiakkaita	Hoitojaksoja	Hoitojaksoja,	päädiagnoosina	
			alkoholi	huumaus- aine	lääkeaine tai vastaava
%					
Miehiä	67,9	74,8	79,6	64,4	49,5
Naisia	32,1	25,2	20,4	35,6	50,5
Alle 19-vuotiaita	6,4	2,9	2,2	7,9	11,3
20–29-vuotiaita	18,2	15,5	3,8	51,8	23,5
30–39-vuotiaita	18,2	20,4	11,2	20,3	19,0
40–49-vuotiaita	25,3	30,9	26,9	11,0	21,1
50–59-vuotiaita	23,2	24,1	34,9	5,4	12,9
60 vuotta täyttäneitä	8,6	6,2	21,0	3,6	12,3
Yhteensä	48 722	22 389	26 677	1 153	4 746
josta 25–64-vuotiaat/1 000 vastaavan ikäistä	9,6	6,8	7,8	0,2	1,1

Lähde: Stakes, A-klinikkasäätiö

## Päihdehuollon huumehoitoasiakkaiden ensisijainen päihde

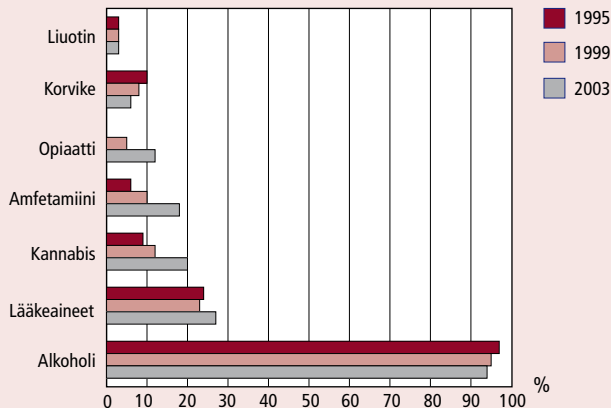
	1998	2001	2002	2003	2004	2005
%						
Opiaatit	21	28	28	31	37	37
Stimulantit	35	26	28	28	28	22
Kannabis	17	20	18	16	16	14
Hypnootit, sedatiivit	5	6	5	6	6	7
Alkoholi (sekäkäyttö)	19	19	20	19	19	19

## Päihdekustannukset

Päihteiden aiheuttamat haittakustannukset pääryhmittäin vuonna 2004, milj. euroa

	Alkoholi	Huumeaineet ja lääkkeiden päihdekäyttö
<b>Välittömät kustannukset</b>	748	232
Terveyskulut	192	48
Sosiaalikulut	154	66
Rikollisuuskontrolli	259	58
Omaisuusvahingot, valvonta, tutkimus, ennaltaehkäisevä päihdetyö	144	60
<b>Välilliset kustannukset</b>	4 080	585

## Sosiaali- ja terveydenhuollon päihdeasiakkaat vuosina 1995, 1999, 2003



Lähde: Päihdetapauslaskennat 1995, 1999 ja 2003. Stakes.

# 6 Terveydenhuolto

## Terveyskeskukset

### Perusterveydenhuolto

	1995	2000	2004	2005
Terveyden- ja sairaanhoitokäynnit yhteensä	23 759 097	25 130 483	24 951 416	25 602 399
/1 000 asukasta	4 652	4 850	4 765	4 871
Äitiysneuvolakäynnit	1 035 447	929 709	1 011 035	1 042 009
Lastenneuvolakäynnit	1 474 894	1 343 243	1 260 974	1 245 233
Koulu- ja opiskelijaterveydenhuollon käynnit	2 169 292	1 944 646	1 916 593	1 925 265
Työterveyshuollon käynnit	650 545	956 708	1 142 757	1 212 976
Kotisairaanhoitokäynnit	3 391 974	3 447 083	3 536 515	3 936 669
Hammashuollon käynnit yhteensä	4 786 196	4 848 889	4 965 430	4 968 852
/1 000 asukasta	937	936	948	945

### Laitoshoito

Hoitajaksot vuodeosastolla	198 937	251 697	242 633	239 340
/1 000 asukasta	39	49	46	46
Hoitopäivät	7 003 030	7 563 714	7 273 808	7 283 290
/1 000 asukasta	1 371	1 461	1 391	1 388

## Erikoissairaanhoito

	1995	2000	2004	2005
Avohoitokäynnit yhteensä	5 852 144	6 197 702	6 768 269	6 857 634
/1 000 asukasta	1 130	1 196	1 292	1305

### Laitoshoito

Hoitajaksot vuodeosastolla	1 073 603	1 098 746	1 086 160	1 095 046
/1 000 asukasta	210	212	208	209
Hoitopäivät	7 973 684	6 494 956	6 115 186	6 026 927
/1 000 asukasta	1 561	1 255	1 170	1 149

## Yksityinen terveydenhuolto

	1996	1998	2003	2004	2005
<b>Avohoitokäynnit yht., milj.</b>	13,6	14,5	16,7	16,3	..
/1 000 asukasta	2 651	2 818	3 196	3 141	..
<b>Hoitojaksot</b>	49 555	55 015	63 961	66 434	72 208
/1 000 asukasta	10	11	12	13	14
<b>Hoitopäivät yhteensä</b>	499 000	489 061	470 277	494 868	482 082
/1 000 asukasta	97	95	90	95	92

## Terveydenhuollon laitoshoidon hoitojaksot ja keskimääräinen hoitoaika

Tautipääryhmä ICD-10	Hoitojaksot		Hoitojaksot		Keskimääräinen	
	lukumäärä		/1 000 asukasta		hoitoaika, päivää	
	1996	2005	1996	2005	1996	2005
Tartunta- ja loistaudit	39 561	37 275	7,7	7,1	7,3	7,1
Kasvaimet	121 296	134 307	23,7	25,6	7,8	6,4
Veren ja vertamuodostavien elinten sairaudet	11 543	10 830	2,3	2,1	6,6	5,6
Umpierityssairaudet	29 018	23 880	5,7	4,6	11,0	9,8
Mielenterveyden ja käyttäytymisen häiriöt	92 012	90 561	18,0	17,3	51,9	40,7
Hermoston sairaudet	52 929	54 847	10,3	10,5	15,8	15,4
Silmän ja sen apuelinten sairaudet	43 401	56 955	8,5	10,9	2,6	1,5
Korvan ja kartiolisäkkeen sairaudet	17 264	16 760	3,4	3,2	2,1	1,7
Verenkiertoelinten sairaudet	197 884	186 317	38,6	35,5	14,8	14,0
Hengityselinten sairaudet	129 731	99 819	25,3	19,0	11,7	11,2
Ruansulatuselinten sairaudet	97 332	98 243	19,0	18,7	5,8	4,9
Ihon ja ihonalaiskudoksen sairaudet	17 361	13 307	3,4	2,5	7,5	6,7
Tuki- ja liikuntaelinten sairaudet	117 704	123 597	23,0	23,6	6,5	5,3
Virtsan- ja sukupuolielinten sairaudet	72 133	71 484	14,1	13,6	5,9	5,2
Raskaus, synnytys ja lapsivuoteus	90 450	78 985	17,7	15,1	3,9	3,4

Tautipääryhmä ICD-10	Hoitojaksot		Hoitojaksot		Keskimääräinen	
	lukumäärä		/1 000 asukasta		hoitoaika, päivää	
	1996	2005	1996	2005	1996	2005
Eräät perinataaliaikana alkaneet tilat	7 339	8 847	1,4	1,7	9,7	8,6
Synnynnäiset epämuodostumat	13 973	11 068	2,7	2,1	5,1	5,2
Muulla luokittamattomat oireet	86 014	81 175	16,8	15,5	5,1	4,6
Vammat ja myrkytykset	107 602	118 440	21,0	22,6	9,4	8,4
Tekijöitä, jotka vaikuttavat terveydentilaan	32 107	34 208	6,3	6,5	4,1	6,4
<b>Yhteensä</b>	<b>1 377 003</b>	<b>1 351 257</b>	<b>268,7</b>	<b>257,6</b>	<b>11,5</b>	<b>9,9</b>

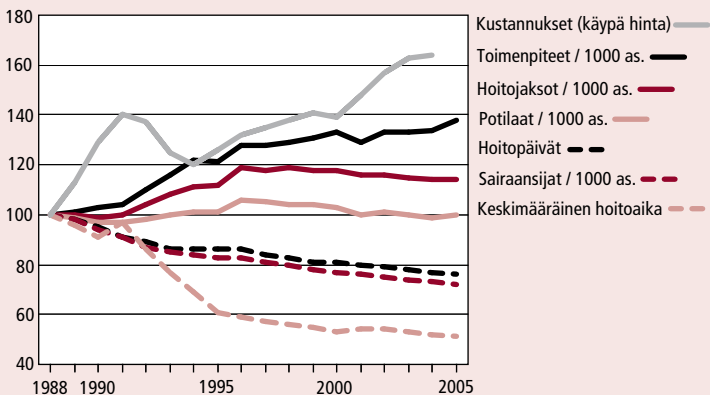
#### Eräitä sairausryhmiä:

Diabetes	20 262	14 149	4,0	2,7	12,8	12,3
Iskeemiset sydänsairaudet	64 092	53 520	12,5	10,2	11,5	10,8
Aivoverisuonisairaudet	32 738	31 462	6,4	6,0	37,2	36,8
Astma	16 122	7 881	3,1	1,5	5,4	5,9
Skitsofreniat	21 120	20 010	4,1	3,8	108,9	58,7

### Mielenterveyden häiriöiden hoito

	1995	2000	2001	2004	2005
<b>Avohoitokäynnit yht.</b>	<b>1 433 678</b>	<b>1 636 331</b>	<b>1 834 598</b>	<b>2 117 808</b>	<b>2 063 469</b>
/1 000 asukasta	281	316	353	404	393
Hoitojaksot	68 912	82 964	81 241	76 596	73 424
/1 000 asukasta	13,5	16,0	15,7	14,7	14,0
Hoitopäivät yhteensä	2 554 096	2 282 686	2 227 687	2 171 010	2 084 889
/1 000 asukasta	500,0	441,0	429,4	415,3	397,4

## Terveysthuollon laitoshoido 1988–2005, indeksi 1988 = 100



### Lailliset raskaudenkeskeytykset

	1995	2002	2003	2004	2005
Raskaudenkeskeytykset	9 872	10 974	10 767	11 147	10 931
/1 000 15–49-vuotiasta naista	7,8	9,1	9,0	9,4	9,3
Alle 20-vuotiaiden keskeytyksiä	1 766	2 592	2 407	2 456	2 323
/1 000 15–19-vuotiasta naista	11,0	16,1	15,2	15,7	14,9
Ennen 12. raskausviikkoa tehdyt keskeytykset, %	94,0	93,2	93,4	93,0	93,0
Lääkkeelliset raskaudenkeskeytykset, %	-	33,3	40,3	44,3	53,1

### Steriloimiset

	1995	2002	2003	2004	2005
Steriloimiset	11 313	8 319	7 547	7 269	6 923
Miehet	792	1 594	1 642	1 614	1 821
/1 000 25–54-vuotiasta miestä	0,7	1,4	1,5	1,5	1,7
Naiset	10 521	6 725	5 905	5 655	5 102
/1 000 25–54-vuotiasta naista	9,4	6,2	5,5	5,3	4,8



# 7 Yksityiset sosiaali- ja terveystalvet

## Yksityiset sosiaalitalvetuottajat

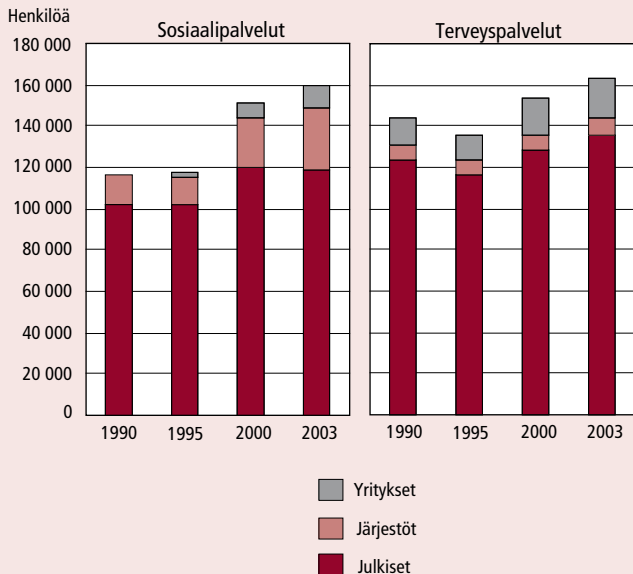
	2000	2005	Siitä		
			Yht.	Järjestöt	Yritykset
<b>Toimipaikkojen lukumäärä</b>					
Päätoimiala (Toimialaluokitus 2002)					
<b>Sosiaalitalvet yhteensä</b>	2 664	3 550	1 726	1 803	21
Lasten ja nuorten laitokset	259	490	77	412	1
Kehitysvammalaitokset	8	7	5	2	-
Vanhusten laitokset	53	43	34	9	-
Päihdehuoltolaitokset	39	54	43	11	-
Palvelutalvet ja ryhmäkodit	1 042	1 361	691	670	-
Ensi- ja turvakodit	21	28	26	1	1
Muut laitokset ja asumistalvet	112	134	123	10	1
Lasten päivähoido	609	667	388	264	15
Päivätoiminta	59	90	85	5	-
Kotitalvet	353	481	97	384	-
Työtoiminta ja työhön kuntoutus	39	65	58	6	1
Neuvolat	-	-	-	-	-
Avomuotoinen päihdekuntoutus	23	28	27	1	-
Muu sosiaalitoiminta	47	102	72	28	2
<b>Henkilökuntaa yhteensä 31.12.</b>	21 987	32 671	20 641	11 923	107

## Yksityiset terveystalvetuottajat

<b>Palvelutuottajien lukumäärä</b>	<b>2000</b>	<b>2001</b>	<b>2002</b>	<b>2003</b>	<b>2004</b>
Laboratoritoiminta	642	673	668	603	602
Lääkärin vastaanotto	908	982	1 027	1 002	997
Röntgentoiminta	318	349	341	327	334
Fysioterapia	1 402	1 442	1 425	1 418	1 426
Työterveyshuolto	660	671	681	630	668
Hammashuolto	294	335	349	368	387
<b>Henkilökuntaa yhteensä 31.12.</b>	30 246	31 935	33 654	34 035	33 914



## Julkisten ja yksityisten palveluntuottajien osuudet henkilöstöstä 1990, 1995, 2000 ja 2003



# 8 Toimeentulotuki

	1995	2003	2004	2005
--	------	------	------	------

## Toimeentulotukea saaneet kotitaloudet ja henkilöt

Kotitalouksia	339 020	261 430	251 017	238 848
Henkilöitä	583 922	424 126	401 031	377 376
% väestöstä	11,4	8,1	7,7	7,2

## Toimeentulotukea saaneet henkilöt iän mukaan, %

-17	27	27	27	26
18-29	30	26	27	27
30-39	17	14	14	14
40-49	15	15	15	15
50-64	8	14	14	14
65-	3	4	4	4

## Toimeentulotukea saaneet kotitaloudet kotitaloustyyppin mukaan, %

Yksinäiset	63	68	69	70
Lapsettomat parit	12	8	8	8
Kahden huoltajan perheet	15	11	10	10
Yksinhuoltajat	10	13	13	12

## Toimeentulotukea saaneet kotitaloudet varsinaisen toimeentulotuen keston mukaan, %

1-3 kuukautta	49	42	43	43
4-6 kuukautta	18	19	19	19
7-9 kuukautta	13	15	14	15
10-12 kuukautta	20	24	24	24

## Varsinaisen toimeentulotuen bruttomenot käyvin hinnoin

euroa kuukaudessa/kotitalous	265	331	327	330
------------------------------	-----	-----	-----	-----

# 9 Henkilöstö

## Kunnallinen henkilöstö toimialoittain

Henkilötyövuodet	1995	2000	2004	2005	%
					sos. ja terv. huollosta
<b>Sosiaali- ja terveystoimialat yhteensä</b>	<b>195 900</b>	<b>211 000</b>	<b>221 600</b>	<b>218 400</b>	.
<b>Sosiaalipalvelut yhteensä</b>	<b>88 800</b>	<b>98 700</b>	<b>102 000</b>	<b>97 500</b>	<b>100</b>
<b>Majoituksen sisältävät sosiaalipalvelut</b>	<b>23 800</b>	<b>25 900</b>	<b>27 700</b>	<b>27 500</b>	<b>28</b>
Lasten ja nuorten laitokset	1 860	2 060	2 090	2 270	2
Kehitysvammalaitokset	3 330	3 560	3 880	3 900	4
Vanhusten laitokset	15 030	14 690	14 570	13 010	13
Päihdehuoltolaitokset	290	350	400	290	0
Palvelutalot ja ryhmäkodit	2 760	4 850	6 300	7 360	8
Muut laitokset ja asumispalvelut	500	430	460	630	1
<b>Sosiaaliset avopalvelut</b>	<b>500</b>	<b>600</b>	<b>700</b>	<b>800</b>	<b>72</b>
Lasten päivähoito	1 200	1 100	1 200	1 300	45
Päivätoiminta	94 300	101 100	102 600	102 600	1
Kotipalvelut	12 590	12 790	13 260	12 020	12
Työtoiminta ja työhön kuntoutus	1 560	1 640	1 900	1 800	2
Avomuotoinen päihdekuntoutus	390	360	430	430	0
Muu sosiaalitoiminta	8 050	9 210	10 550	10 520	11
<b>Terveystoimialat</b>	<b>107 100</b>	<b>112 300</b>	<b>119 700</b>	<b>120 900</b>	<b>100</b>
Varsinaiset sairaalapaikat	61 700	63 800	68 900	70 200	58
Lääkärinpaikat	45 470	48 490	50 770	50 770	42

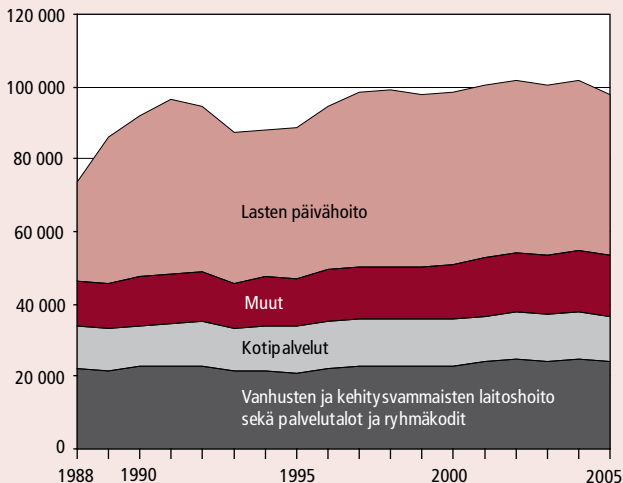
Lähde: Tilastokeskus

## Kunnallinen henkilöstö ammattiryhmittäin / 10 000 asukasta

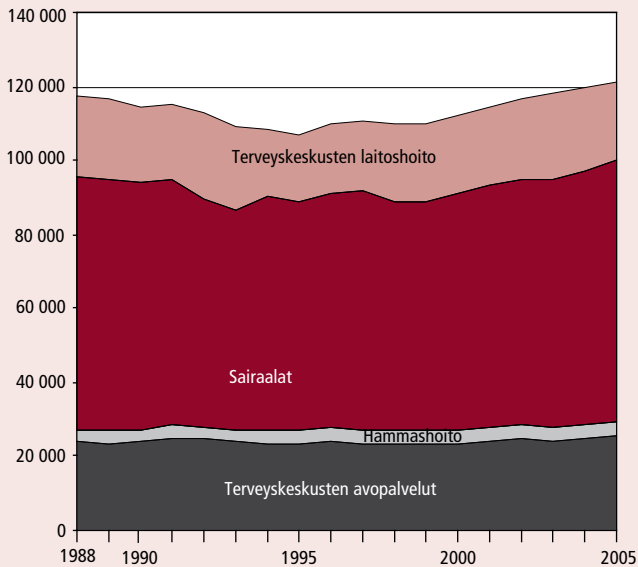
Henkilömäärä	1995	2000	2004	2005
Lääkärit	19,3	21,5	22,0	22,1
Hammaslääkärit	4,3	4,4	4,5	4,5
Sosiaalityöntekijät	8,6	9,1	10,0	9,8
Sosiaalialan ohjaajat	8,6	10,9	12,6	13,1
Sairaanhoidajat	43,6	54,2	66,9	69,1
Perus- ja lähihoitajat	42,5	46,9	59,9	64,3
Sairaala- ja hoitoapulaiset	42,0	37,8	34,9	33,4
Kodinhoitajat ja kotiavustajat / 75 vuotta täyttäneitä	486	416	295	252
Lastentarhaopettajat / 1–6-vuotiasta	217	272	315	303
Lastenhoitajat ja päiväkotiapulaiset / 1–6-vuotiasta	394	487	512	488
Perhepäivähoitajat / 1–6-vuotiasta	456	485	454	439

Lähde: Tilastokeskus

## Kunnallinen sosiaalihuollon henkilöstö v. 1988–2005



## Kunnallinen terveydenhuollon henkilöstö v. 1988–2005



# 10 Kustannukset

## Sosiaalimenot pääryhmittäin käyvin hinnoin, milj.euroa

	1995	2000	2003	2004	2005*
Sairaus ja terveys	6 144	7 637	9 399	10 005	10 400
Toimintarajoitteisuus	4 394	4 467	4 970	5 178	5 230
Vanhuus	8 480	10 233	12 448	13 068	13 750
Leski ja muut omaiset	1 144	1 276	1 415	1 446	1 480
Perhe ja lapset	3 920	4 007	4 281	4 495	4 680
Työttömyys	4 220	3 372	3 707	3 845	3 765
Asuminen	441	467	430	436	440
Muu	615	671	814	811	820
Hallinto	843	1 011	1 252	1 284	1 350
<b>Yhteensä</b>	<b>30 200</b>	<b>33 142</b>	<b>38 716</b>	<b>40 567</b>	<b>41 915</b>
<b>% BKT:sta</b>	<b>31,5</b>	<b>25,1</b>	<b>26,5</b>	<b>26,7</b>	<b>26,6</b>

## Sosiaalimenojen rahoitus, %

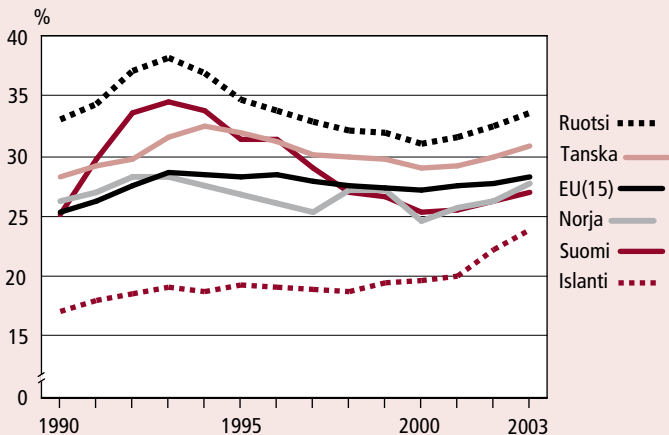
	1995	2000	2003	2004	2005*
Valtio	29,1	24,1	24,8	25,0	25,1
Kunnat	16,7	19,1	19,6	19,4	19,6
Työnantajat	33,7	37,7	39,0	39,3	38,9
Vakuutetut	13,7	12,1	10,9	10,9	11,3
Muut tulot	6,9	7,1	5,7	5,3	5,2
<b>Yhteensä</b>	<b>100</b>	<b>100</b>	<b>100</b>	<b>100</b>	<b>100</b>

## Sosiaalimenot asukasta kohden EU- ja Pohjoismaissa ostovoimapariteetilla tarkasteltuna, euroa

	1995	2000	2001	2002	2003
Suomi	5 109	5 750	6 001	6 339	6 560
Ruotsi	6 235	7 334	7 501	7 892	8 258
Norja	5 390	7 845	8 283	8 279	8 728
Tanska	6 123	7 314	7 610	7 770	8 115
Islanti	3 619	4 936	5 166	5 649	6 039
<b>EU (15)</b>	<b>4 990</b>	<b>6 192</b>	<b>6 441</b>	<b>6 710</b>	<b>6 926</b>

Lähde: New Cronos -tietokanta 2006, Eurostat

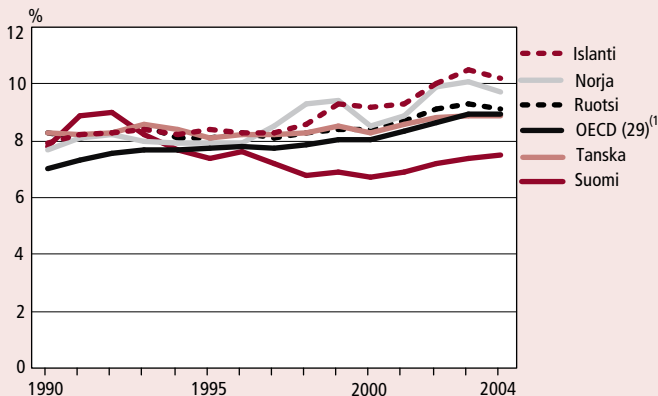
## Sosiaalimenojen BKT-suhde EU- ja Pohjoismaissa vuosina 1990–2003, %



## Terveydenhuoltomenot pääryhmittäin käyvin hinnoin, milj. euroa

	1995	2000	2003	2004	2005*
Vuodeosastohoito	3 002	3 328	3 884	3 909	4 085
Avohoito (pl. hammashuolto)	1 979	2 560	3 297	3 660	3 850
Hammashuolto	396	475	580	595	615
Lääkkeet ja farmaseuttiset tuotteet	1 005	1 351	1 707	1 830	1 940
Julkiset investoinnit	198	260	351	338	350
Lääkinnälliset laitteet	218	317	363	376	390
Muut	353	412	495	532	575
<b>Yhteensä</b>	<b>7 149</b>	<b>8 703</b>	<b>10 677</b>	<b>11 240</b>	<b>11 805</b>
% BKT:sta	7,5	6,6	7,3	7,4	7,5

## Terveydenhuoltomenojen BKT-suhde OECD-maissa<sup>1)</sup> vuosina 1990–2004, %



## Terveydenhuoltomenojen rahoitus, %

	1995	2000	2003	2004	2005*
Valtio	28,4	18,4	18,3	19,9	19,8
Kunnat	33,8	41,3	41,3	39,7	40,1
Kela	13,4	15,4	16,5	17,0	16,9
Kotitaloudet	20,5	20,4	19,4	18,9	18,8
Muu yksityinen rahoitus	3,9	4,5	4,4	4,5	4,4
Yhteensä	100	100	100	100	100

## Terveydenhuoltomenot asukasta kohden OECD-maissa ostovoimapariteetilla tarkasteltuna, US\$

	1995	2000	2002	2003	2004
Suomi	1 430	1 716	2 012	2 104	2 235
Ruotsi	1 734	2 271	2 593	2 745	2 825e
Norja	1 893	3 080	3 616	3 769	3 966
Tanska	1 844	2 380	2 656	2 743b	2 881e
Islanti	1 854	2 623	2 948	3 159	3 331e
OECD (30) <sup>(1)</sup>	1 536	2 008	2 330	2 484	2 621

Lähde: OECD Health Data, Oct. 2006

<sup>1)</sup> Pl. Slovakia





# Lisätietoa aineistoista

## Stakes

Sähköposti: etunimi.sukunimi@stakes.fi

### Alkoholi- ja huumetilastot

Tietoja alkoholijuomien kulutuksesta, huumeiden käytöstä sekä näistä aiheutuvista haitoista.

Sanna Rönkä puh. (09) 3967 2378

Kristiina Kuussaari puh. (09) 3967 2477

Ari Virtanen puh. (09) 39671

### Epämuodostumarekisteri

Tietoja syntyneistä lapsista, joilla on todettu synnynnäinen epämuodostuma.

Annukka Ritvanen puh. (09) 3967 2376

### Hoitoilmoitusrekisteri HILMO

Tietoja sosiaali- ja terveydenhuollon laitoshoidosta sekä laitoshoittoa korvaavien hoitomuotojen käytöstä.

Terveydenhuolto

Niina Kontio puh. (09) 3967 2670

Simo Pelanteri puh. (09) 3967 2356

Sosiaalihuolto

Reijo Ailasmaa puh. (09) 3967 2062

### Kunnallinen henkilöstö, sosiaali- ja terveysala

Tietoja sosiaali- ja terveydenhuollon kunnallisesta henkilöstöstä ja sen rakenteesta.

Reijo Ailasmaa puh. (09) 3967 2062

### Lapsen elatus ja huolto

Tietoja elatusuudesta ja sosiaalilautakuntien vahvistamista elatusapusuunnitelmista, isyyden selvittämisestä ja vahvistamisesta sekä lapsen huollosta ja tapaamisoikeudesta.

Salla Säkkinen puh. (09) 3967 2064

Anne Forss puh. (09) 3967 2379

### Lastensuojelu

Tietoja sijoitetuista ja/tai huostaanotetuista lapsista ja nuorista sijoitusperusteiden ja sijoituspaikkojen mukaan.

Salla Säkkinen puh. (09) 3967 2064

Tuula Kuoppala puh. (09) 3967 2234

### Näkövammarekisteri

Tietoja pysyvästi näkövammaisista henkilöistä. Rekisteriä ylläpitää

Näkövammaisten Keskusliitto ry, www.nkl.fi

Matti Ojamo puh. (09) 3960 4712

Stakes/ Mika Gissler puh. (09) 3967 2279

### Raskaudenkeskeyttämis- ja steriloisrekisteri

Tietoja maassamme suoritetuista raskaudenkeskeytyksistä ja steriloinneista.

Tiina Sévon puh. (09) 3967 2306

Anne Soimula puh. (09) 3967 2359

### Sosiaali- ja terveydenhuollon kuntayhteenveto

Kuntakohtaista tietoa sosiaali- ja terveydenhuollon palvelujen käytöstä ja kustannuksista. Sisältää tietoja mm. lasten päivähoidosta, kotipalveluista ja vanhusten laitoshoidosta.

Esa Arajärvi puh. (09) 3967 2355

Sirkka Kiuru puh. (09) 3967 2099

Salla Säkkinen puh. (09) 3967 2064

### Sosiaalimenotilasto

Tietoja Suomen sosiaalimenoista ja rahoituksesta.

Nina Knape puh. (09) 3967 2683

Esa Arajärvi puh. (09) 3967 2355

### Syntymärekisteri

Tietoja, synnytyksistä, synnyttäjistä ja vastasyntyneistä.

Eija Vuori puh. (09) 3967 2244

### Syöpärekisteri

Tietoja todetuista syöpätapauksista.

Rekisteriä ylläpitää Suomen Syöpäyhdistys ry.

Risto Sankila puh. (09) 135 331, s-posti:

registry@cancer.fi  
Stakes/ Mika Gissler puh. (09) 3967 2279

### **Terveydenhuollon kustannus- ja rahoitustilasto**

Tietoja Suomen terveydenhuoltomenoista ja rahoituksesta.  
Nina Knape puh. (09) 3967 2683  
Petri Matveinen puh. (09) 3967 2682

### **Terveydenhuollon toimintatilastot**

Tietoja julkisen terveydenhuollon avohoito-käynneistä, Laitoshoito ks. Hoitoilmoitusrekisteri.  
Hannu Rintanen puh. (09) 3967 2456  
Sanna-Mari Saukkonen puh. (09) 3967 2363

### **Terveydenhuollon ammattihenkilöstö**

Tietoja terveydenhuollon ammattihenkilöistä.  
Reijo Ailasmaa puh. (09) 3967 2062

### **Toimeentulotuki**

Tietoja toimeentulotuen saajista ja toimeentulotukena myönnettyjen avustusten suuruudesta.  
Kaarina Lamminpää puh. (09) 3967 2035  
Sirikka Kiuru puh. (09) 3967 2099

### **Yksityiset palvelujen tuottajat, sosiaalihuolto**

Tietoja yksityisistä sosiaalihuollon toimipaikoista ja toiminnan laajuudesta.  
Sari Kauppinen puh. (09) 3967 2373

### **Yksityiset palvelujen tuottajat, terveydenhuolto**

Tietoja yksityisten terveydenhuollon palvelujen tuottajien toimialasta, henkilöstöstä, tutkimuksista ja potilaskäynneistä.  
Tapani Niskanen puh. (09) 3967 2343

### **AINEISTOT TUTKIMUSKÄYTTÖÖN**

Stakes myöntää luvan terveydenhuollon valtakunnallisten henkilörekisterien tietojen käyttämiseen tutkimuksessa. Sosiaali- ja terveydenhuollon salassa pidettävien asiakirjatietojen saamiseen useammasta toimintayksiköstä vaaditaan lupa sosiaali- ja terveystieteiden ministeriöltä.  
Pirkko Joensuu puh. (09) 3967 2207

### **Rekisteritutkimuksen tukikeskus (Retki)**

puh. (09) 39671

### **KANSAINVÄLINEN YHTEISTYÖ**

**European Registration of Congenital Anomalies (EUROCAT) ja International Clearinghouse for Birth Defects Monitoring Systems (ICBDMS)**  
Annukka Ritvanen puh. (09) 3967 2376

### **Euroopan Unionin huumausainetietoverkoston (REITOX) Suomen kansallinen huumausaineiden seurantakeskus**

Sanna Rönkä puh. (09) 3967 2378  
Kristiina Kuussaari puh. (09) 3967 2477  
Ari Virtanen puh. (09) 39671

### **Pohjoismainen alkoholitilastoyhteistyö**

Ari Virtanen puh. (09) 39671  
Kristiina Kuussaari puh. (09) 3967 2477

### **Pohjoismainen sosiaalilastokomitea (NOSOSKO)**

Sari Kauppinen puh. (09) 3967 2373

### **Pohjoismainen terveystilastokomitea (NOMESKO), Eurostat, OECD ja WHO**

Mika Gissler puh. (09) 3967 2279



## Stakesin uusia tilastojulkaisuja

- Sosiaali- ja terveydenhuollon tilastollinen vuosikirja 2005  
• 33 euroa
- Päihdetilastollinen vuosikirja 2005. Alkoholi ja huumeet  
28 euroa



Sosiaali- ja terveysalan  
tutkimus- ja kehittämiskeskus

Postimyynti: Stakes / julkaisut  
PL 220, 00531,  
Helsinki  
Puhelin: (09) 3967 2190,  
(09) 3967 2308  
(automaatti)  
Faksi: (09) 3967 2450  
Internet: [www.stakes.fi](http://www.stakes.fi)

ISBN 951-33-1909-1

