



TERVEYDEN JA HYVINVOINNIN LAITOS

Hoitoon pääsyn seuranta erikoissairaanhoidossa

Tilanne 30.4.2009

Yleistä

- 30.4.2009 tiedonkeruussa kysyttiin tietoja sekä kiireettömien että kiireellisten potilaiden odotusajoista.
- Lisäksi tiedonkeruussa kysyttiin psykiatrian erikoisaloilta ikäjaottelun mukaiset tiedot (raportoitu erillisessä diasarjassa).
- 30.4.2009 tiedonkeruusta julkaistaan myös perusterveydenhuollon erikoislääkärijohtoisten yksiköiden ilmoittamia tietoja.



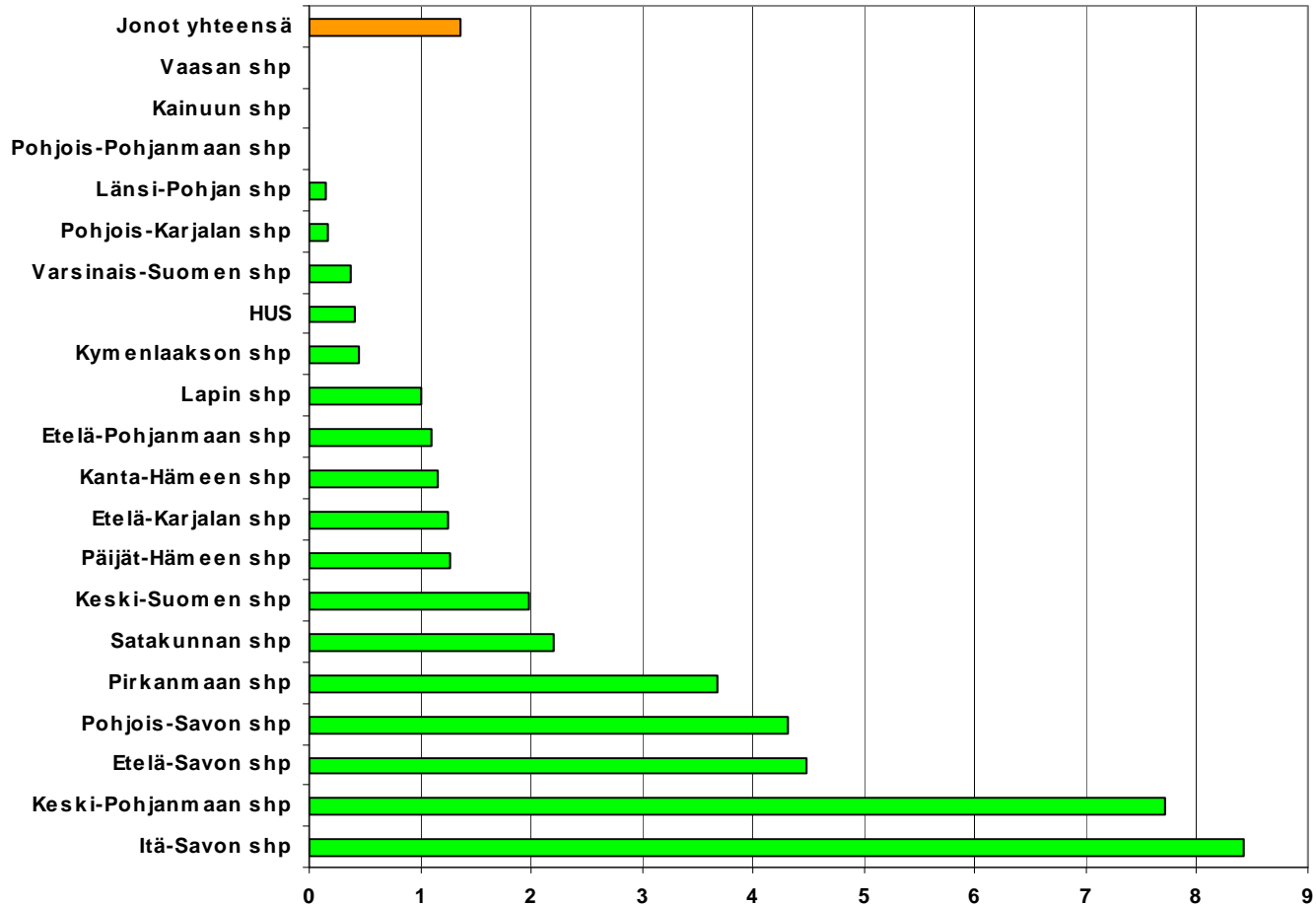
Leikkausta, hoitoa tai toimenpidettä odottavien määrä ja odotusajat sairaanhoitopiireissä 30.4.2009

	Hoitoa odottaneiden lkm	joista odottaneet			yli 180 vrk %	yli 180 vrk/10 000 oman shp:n as.	yli 180 vrk lkm (12/2008)	yli 180 vrk lkm (muutos 12/2008 - 04/2009)
		1 - 90 vrk lkm	91 - 180 vrk lkm	yli 180 vrk lkm				
Etelä-Karjalan shp	1 640	1 237	386	17	1,0	1,25	31	-14
Etelä-Pohjanmaan shp	2 666	2 007	633	26	1,0	1,11	34	-8
Etelä-Savon shp	1 706	1 066	590	50	2,9	4,48	30	20
HUS	21 265	15 951	5 245	69	0,3	0,41	610	-541
Itä-Savon shp	647	465	135	47	7,3	8,42	8	39
Kainuun shp	1 133	849	284	0	0,0	0,00	4	-4
Kanta-Hämeen shp	1 842	1 503	319	20	1,1	1,16	46	-26
Keski-Pohjanmaan shp	1 508	953	527	28	1,9	7,72	28	0
Keski-Suomen shp	2 484	1 722	708	54	2,2	1,99	95	-41
Kymenlaakson shp	2 211	1 793	410	8	0,4	0,45	28	-20
Lapin shp	1 640	1 212	416	12	0,7	1,01	57	-45
Länsi-Pohjan shp	703	541	161	1	0,1	0,15	23	-22
Pirkanmaan shp	6 488	4 838	1 454	196	3,0	3,69	172	24
Pohjois-Karjalan shp	2 218	1 697	518	3	0,1	0,18	2	1
Pohjois-Pohjanmaan shp	4 866	4 493	371	2	0,0	0,03	95	-93
Pohjois-Savon shp	4 076	3 228	737	111	2,7	4,31	44	67
Päijät-Hämeen shp	2 920	2 293	600	27	0,9	1,27	59	-32
Satakunnan shp	1 762	1 363	349	50	2,8	2,20	301	-251
Vaasan shp	1 251	348	897	6	0,5	—	43	-37
Varsinais-Suomen shp	6 009	5 416	575	18	0,3	0,37	17	1
Jonot yhteensä	69 035	52 975	15 315	745	1,1	1,37	1 727	-982

— tarkoittaa, että tietoa ei ole toimitettu



Yli 6 kk hoitoa/leikkausta odottavat/10 000 as. sairaanhoitopiireittäin 30.4.2009



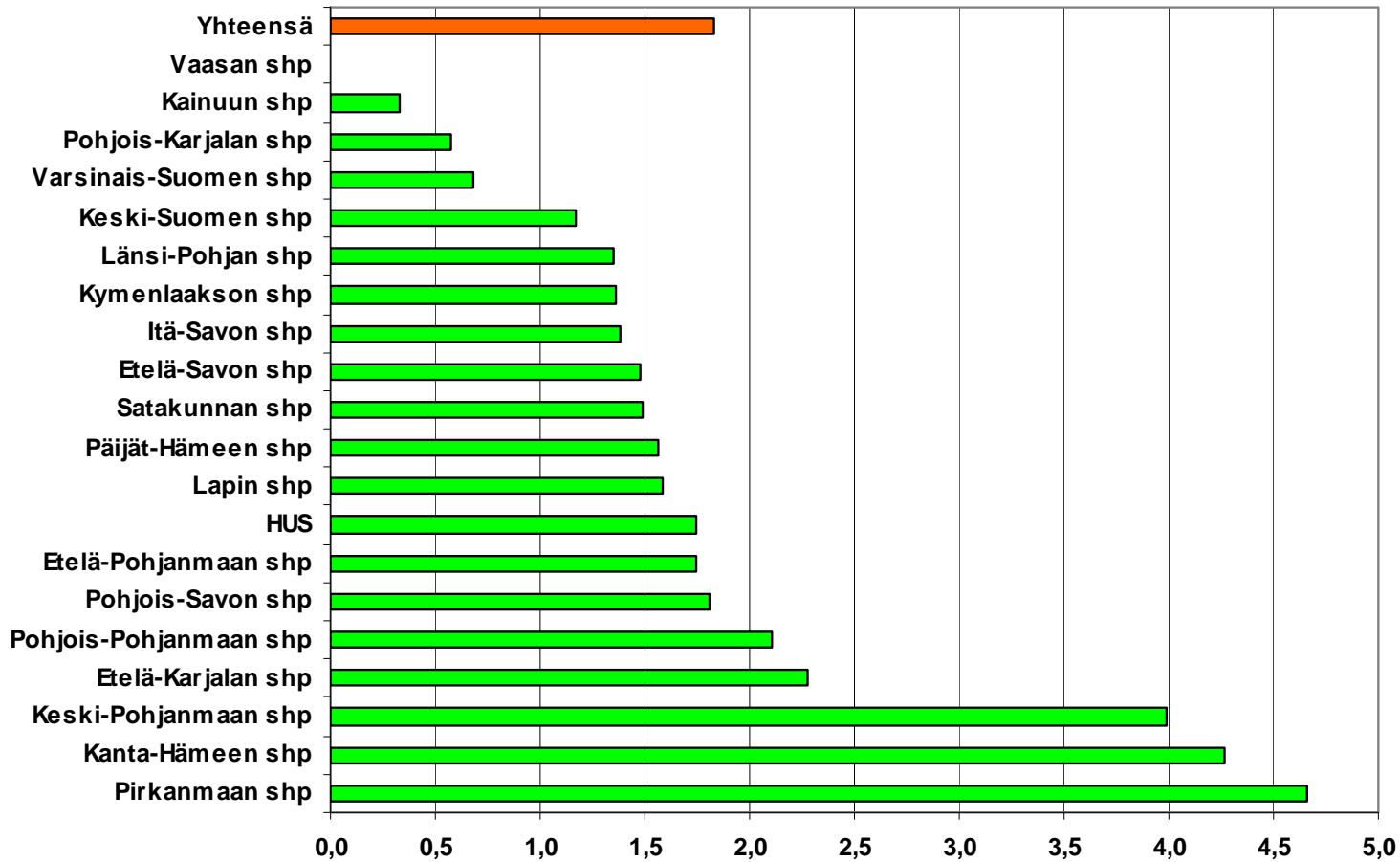
Saapuneet lähetteet 1.1.–30.4.2009 ja niiden käsittelyajat sairaanhoitopiireissä

	Saapuneet lähetteet yht. lkm	Käsitellyt lähetteet yht. lkm	joista lähetteen käsittely			yli 21 vrk %
			0–3 vrk lkm	4–21 vrk lkm	yli 21 vrk lkm	
Etelä-Karjalan shp	11011	10 897	8 216	2 433	248	2,3
Etelä-Pohjanmaan shp	14358	13 954	9 399	4 311	244	1,7
Etelä-Savon shp	10801	10 498	7 457	2 886	155	1,5
HUS	85453	85 453	59 352	24 614	1 487	1,7
Itä-Savon shp	7117	6 964	4 960	1 908	96	1,4
Kainuun shp	6870	6 726	4 930	1 774	22	0,3
Kanta-Hämeen shp	12703	12 368	7 184	4 657	527	4,3
Keski-Pohjanmaan shp	7788	7 274	4 309	2 675	290	4,0
Keski-Suomen shp	20749	20 236	15 451	4 548	237	1,2
Kymenlaakson shp	19179	19 000	14 747	3 995	258	1,4
Lapin shp	9097	8 887	6 179	2 567	141	1,6
Länsi-Pohjan shp	5227	5 187	3 604	1 513	70	1,3
Pirkanmaan shp	31312	28 240	18 068	8 855	1 317	4,7
Pohjois-Karjalan shp	5325	9 903	6 921	2 925	57	0,6
Pohjois-Pohjanmaan shp	33721	29 217	19 772	8 830	615	2,1
Pohjois-Savon shp	27583	26 907	19 713	6 708	486	1,8
Päijät-Hämeen shp	13485	13 409	10 101	3 098	210	1,6
Satakunnan shp	14098	13 162	8 695	4 271	196	1,5
Vaasan shp	9006	9 006	9 006	0	0	0,0
Varsinais-Suomen shp	37488	37 277	27 738	9 286	253	0,7
Yhteensä	382 371	374 639	264 099	103 692	6 848	1,8



Saapuneet lähetteet 1.1. - 30.4.2009 ja niiden käsittelyajat

Yli 21 vrk odottaneiden osuus (%) sairaanhoitopiireittäin

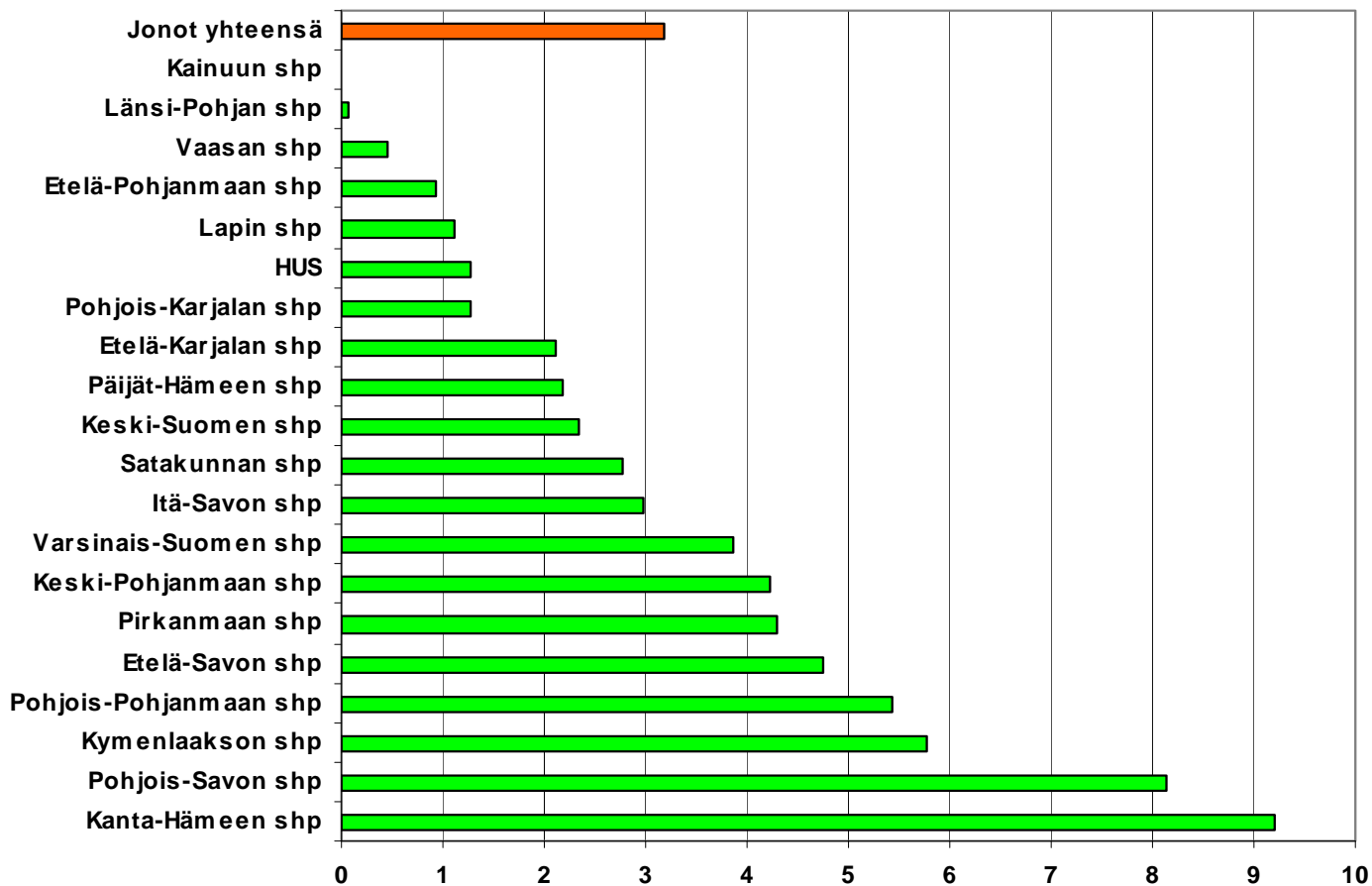


Ensimmäiselle käynnille odottavien lukumäärä ja odotusajat 30.4.2009 sairaanhoitopiireissä

	Hoitoa odottavien lkm	josta odottaneet			yli 180 vrk %	yli 180 vrk %	yli 180 vrk lkm (12/2008)	yli 180 vrk lkm muutos (12/2008 - 04/2009)
		1 - 90 vrk lkm	90 - 180 vrk lkm	yli 180 vrk lkm				
Etelä-Karjalan shp	1 885	1 731	114	40	8,2	2,1	42	-2
Etelä-Pohjanmaan shp	3 993	3 477	479	37	12,9	0,9	78	-41
Etelä-Savon shp	1 812	1 444	282	86	20,3	4,7	9	77
HUS	24 712	21 440	2 959	313	13,2	1,3	346	-33
Itä-Savon shp	438	379	46	13	13,5	3,0	279	-266
Kainuun shp	1 318	1 101	217	0	16,5	0,0	0	0
Kanta-Hämeen shp	3 562	2 429	805	328	31,8	9,2	359	-31
Keski-Pohjanmaan shp	1 824	1 300	447	77	28,7	4,2	31	46
Keski-Suomen shp	5 529	4 335	1 065	129	21,6	2,3	0	129
Kymenlaakson shp	1 508	1 328	93	87	11,9	5,8	169	-82
Lapin shp	2 988	2 595	360	33	13,2	1,1	12	21
Länsi-Pohjan shp	1 515	1 315	199	1	13,2	0,1	10	-9
Pirkanmaan shp	6 619	5 674	661	284	14,3	4,3	385	-101
Pohjois-Karjalan shp	4 579	3 778	743	58	17,5	1,3	233	-175
Pohjois-Pohjanmaan shp	8 361	6 631	1 276	454	20,7	5,4	731	-277
Pohjois-Savon shp	7 416	5 786	1 026	604	22,0	8,1	734	-130
Päijät-Hämeen shp	3 591	2 791	722	78	22,3	2,2	114	-36
Satakunnan shp	2 658	2 271	313	74	14,6	2,8	228	-154
Vaasan shp	2 209	1 005	1 194	10	54,5	0,5	102	-92
Varsinais-Suomen shp	7 546	6 536	719	291	13,4	3,9	214	77
Jonot yhteensä	94 063	77 346	13 720	2 997	17,8	3,2	4 076	-1 079

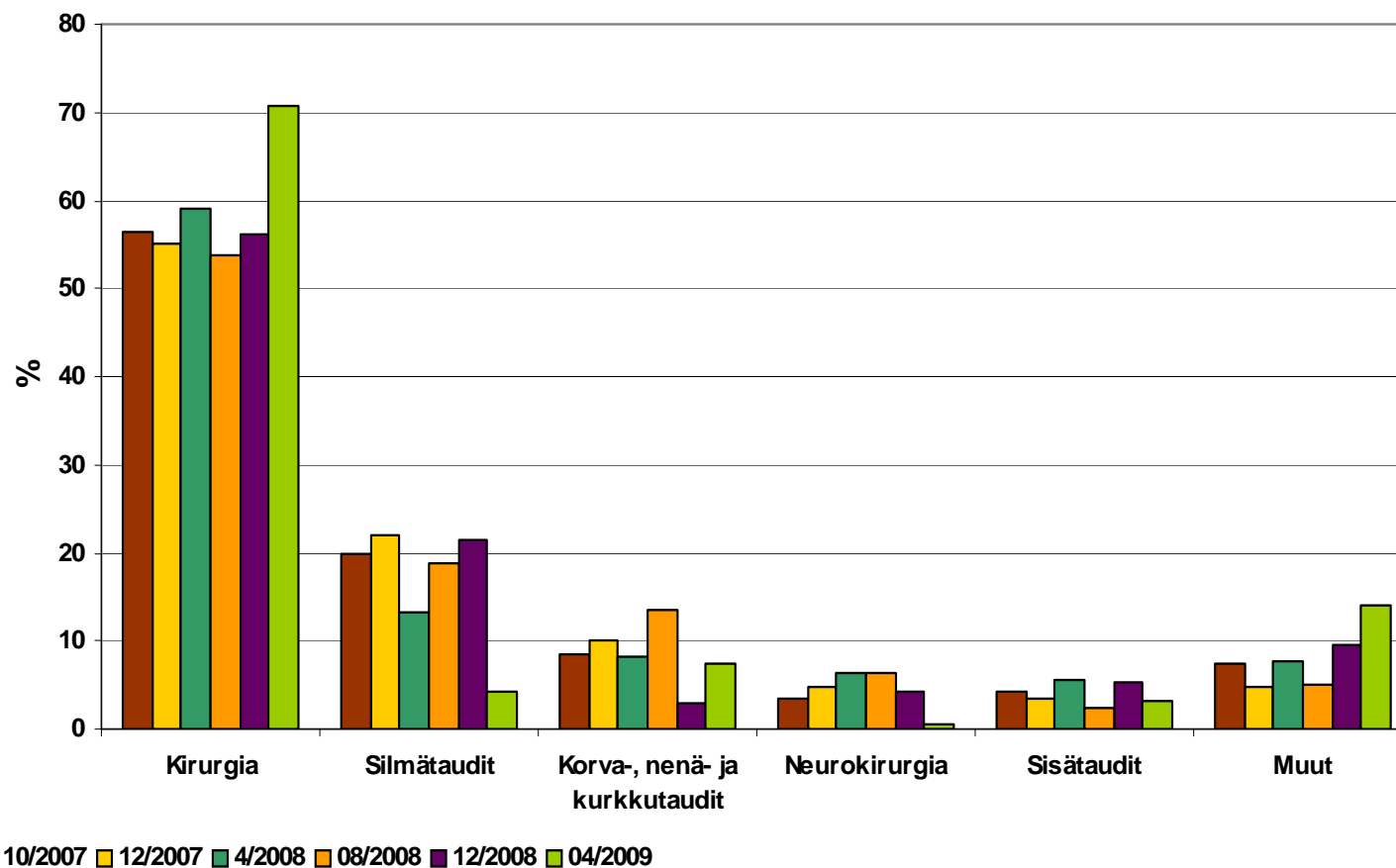


Ensimmäiselle käynnille odottavien lukumäärä ja odotusajat 30.4.2009 Yli 6kk odottaneiden osuus kaikista jonottajista (%) sairaanhoitopiireittäin



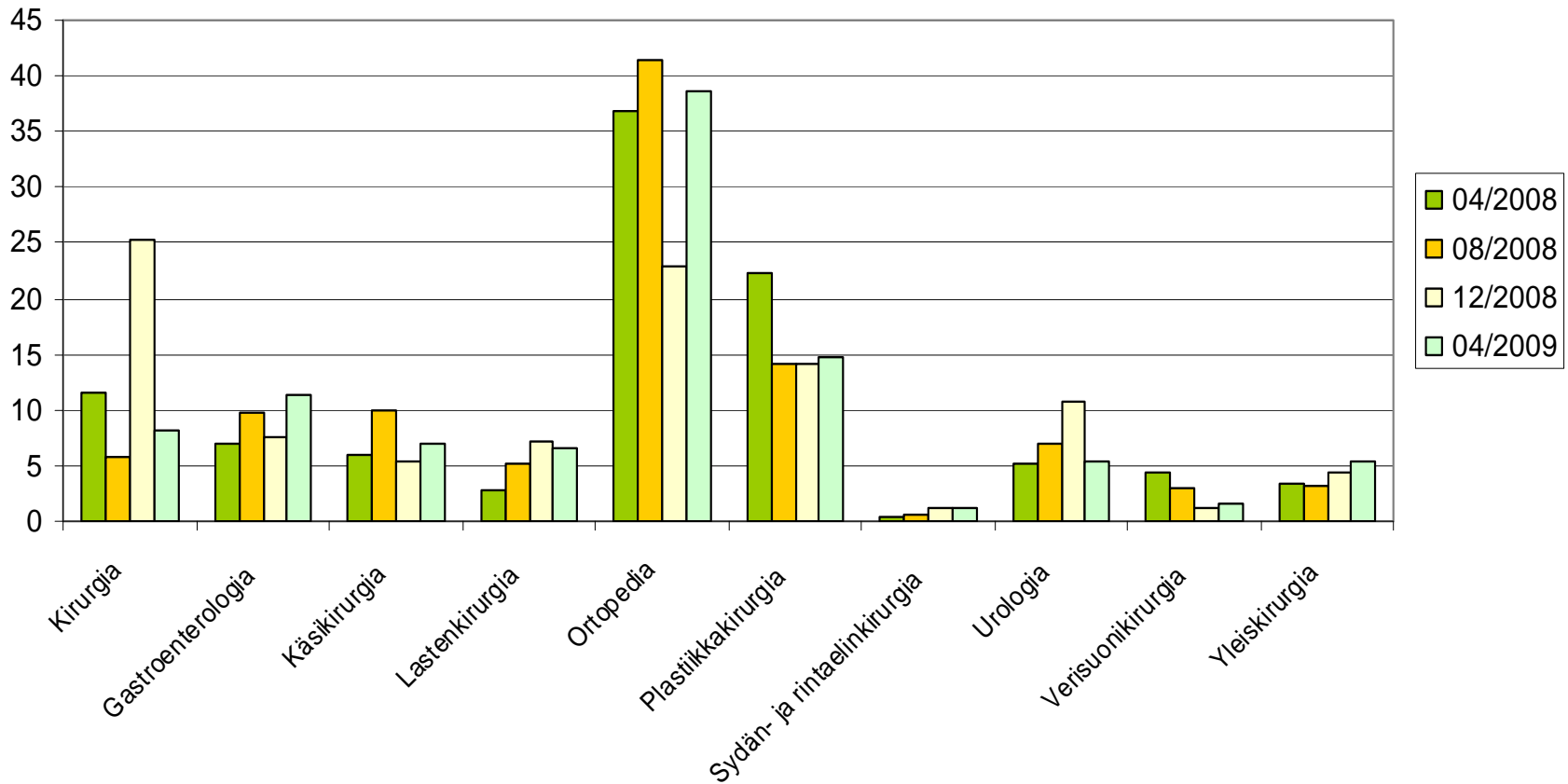
Yli 6 kk hoitoa/leikkausta odottaneiden osuudet erikoisaloittain sairaanhoitopiirien sairaaloissa (suhteutus kaikkiin yli 6 kk jonottaneisiin)

Vertailu 10/2007–04/2009



Yli 6 kk hoitoa/leikkausta odottavien osuudet kirurgian erikoisalalla sairaanhoitopiirien sairaaloissa

Vertailu 04/2008–04/2009



Leikkausta, toimenpidettä tai hoitoa odottavien määrä ja odotusajat 30.4.2009 erikoislääkärijohtoisessa perusterveydenhuollon yksikössä

	Hoitoa odottaneiden lkm	joista odottaneet			yli 180 vrk %	yli 180 vrk/10 000 oman eljt:n as.	yli 180 vrk lkm (12/2008)	yli 180 vrk lkm (muutos 12/2008 - 04/2009)
		1 - 90 vrk lkm	91 - 180 vrk lkm	yli 180 vrk lkm				
Forssan seudun thky	—	—	—	—	—	—	—	—
Hamina	0	0	0	0	0,0	0,00	—	—
Heinola	149	95	54	0	0,0	0,00	0	0
Helsinki	—	—	—	—	—	—	—	—
Hyvinkää (psykiatria)	63	63	0	0	0,0	0,00	0	0
Imatra	145	145	0	0	0,0	0,00	0	0
Jyväskylä (psykiatria)	36	36	0	0	0,0	0,00	0	0
Jämsä	671	535	122	14	2,1	5,04	725	-711
Kaakon kaksikko (psykiatria)	—	—	—	—	—	—	—	—
Kotka (psykiatria)	28	28	0	0	0,0	0,00	0	0
Kouvola (psykiatria)	12	12	0	0	0,0	0,00	0	0
Kuopio	—	—	—	—	—	—	—	—
Kuusamo	303	139	109	55	18,2	0,00	45	10
Lappeenranta (psykiatria)	36	36	0	0	0,0	0,00	0	0
Malmi	343	264	79	0	0,0	0,00	0	0
Nokia	82	66	12	4	4,9	1,29	9	-5
Oulu	134	120	13	1	0,7	0,07	15	-14
Pieksämäki	307	206	78	23	7,5	6,40	0	23
Pori	—	—	—	—	—	—	—	—
Raahe	216	212	3	1	0,5	0,00	0	1
Sairaala Lapponia	—	—	—	—	—	—	—	—
Tampere	540	489	43	8	1,5	0,38	9	-1
Turku	2 582	1 885	595	102	4,0	5,75	0	102
Varkaus	207	152	16	39	18,8	12,51	49	-10
Ylä-Savo	1 277	1 086	184	7	0,5	1,24	0	7
Jonot yhteensä	7 131	5 569	1 308	254	3,6	0,87	852	-598

— tarkoittaa, että tietoa ei ole toimitettu



Ensimmäiselle käynnille odottavien lukumäärä ja odotusajat 30.4.2009 perusterveydenhuollon erikoislääkärijohtoisissa yksiköissä

	Hoitoa odottavien lkm	joista odottaneet			yli 180 vrk		yli 180 vrk lkm (12/2008)	yli 180 vrk lkm muutos (12/2008 - 04/2009)
		1 - 90 vrk lkm	90 - 180 vrk lkm	yli 180 vrk lkm	yli 90 vrk %	yli 180 vrk %		
Forssan seudun thky	—	—	—	—	—	—	—	—
Hamina	0	0	0	0	0,0	0	—	—
Heinola	104	104	0	0	0,0	0,0	0	0
Helsinki	—	—	—	—	—	—	—	—
Hyvinkää (psykiatria)	63	63	0	0	0,0	0,0	0	0
Imatra	145	145	0	0	0,0	0,0	0	0
Jyväskylä (psykiatria)	36	36	0	0	0,0	0,0	0	0
Jämsä	436	309	36	91	29,1	20,9	81	10
Kaakon kaksikko (psykiatria)	—	—	—	—	—	—	—	—
Kotka (psykiatria)	28	28	0	0	0,0	0,0	0	0
Kouvola (psykiatria)	45	45	0	0	0,0	0,0	0	0
Kuopio	—	—	—	—	—	—	—	—
Kuusamo	460	440	20	0	4,3	0,0	0	0
Lappeenranta (psykiatria)	59	58	1	0	1,7	0,0	0	0
Malmi	1 187	1 022	165	0	13,9	0,0	21	-21
Nokia	220	216	4	0	1,8	0,0	3	-3
Oulu	760	661	96	3	13,0	0,4	25	-22
Pieksämäki	577	450	99	28	22,0	4,9	0	28
Pori	—	—	—	—	—	—	—	—
Raahe	31	29	1	1	6,5	3,2	0	1
Sairaala Lapponia	—	—	—	—	—	—	—	—
Tampere	4 008	2 742	934	332	31,6	8,3	291	41
Turku	704	585	104	15	16,9	2,1	0	15
Varkaus	620	485	122	13	21,8	2,1	197	-184
Ylä-Savo	535	461	72	2	13,8	0,4	0	2
Jonot yhteensä	10 018	7 879	1 654	485	21,4	4,8	618	-133

— tarkoittaa, että tietoa ei ole toimitettu



Saapuneet lähetteet 1.1.–30.4.2009 ja niiden käsittelyajat perusterveydenhuollon erikoislääkärijohtoisissa yksiköissä

	Saapuneet lähetteet yht. lkm	Käsitellyt lähetteet yht. lkm	joista lähetteen käsittely			yli 21 vrk %
			0–3 vrk lkm	4–21 vrk lkm	yli 21 vrk lkm	
Fors san seudun thky	—	—	—	—	—	—
Ham ina	414	414	414	0	0	0,0
Heinola	0	1 188	737	451	0	0,0
Helsinki	—	—	—	—	—	—
Hyvinkää (psykiatria)	0	257	120	137	0	0,0
Im atra	712	0	0	0	0	/0
Jyväskylä (psykiatria)	242	242	172	70	0	0,0
Jäm sä	3018	2 933	2 132	770	31	1,1
Kaakon kaks ikko (psykiatria)	—	—	—	—	—	—
Kotka (psykiatria)	196	196	123	73	0	0,0
Kouvola (psykiatria)	306	306	210	96	0	0,0
Kuopio	—	—	—	—	—	—
Kuusam o	—	—	—	—	—	—
Lappeenranta (psykiatria)	247	235	93	142	0	0,0
Malm i	4519	4 519	0	4 519	0	0,0
Nokia	1658	1 658	987	646	25	1,5
Oulu	2865	2 050	1 656	353	41	2,0
Pieksäm äki	1850	1 203	561	427	215	17,9
Pori	—	—	—	—	—	—
Raahe	244	265	198	48	19	7,2
Sairaala Lapponia	—	—	—	—	—	—
Tampere	6549	5 530	2 860	2 096	574	10,4
Turku	5866	4 123	3 804	287	32	0,8
Varkaus	2463	2 270	1 245	903	122	5,4
Ylä-Savo	2678	2 458	1 682	712	64	2,6
Yhteensä	33827	29 847	16 994	11 730	1 123	3,8

— tarkoittaa, että tietoa ei ole toimitettu



Taustaa

- THL toteuttaa erikoissairaanhoidon hoitoon pääsyä koskevan tiedonkeruun kolme kertaa vuodessa.
- Seuraava tiedonkeruu on elokuun lopun tilanteesta - tiedot julkaistaan lokakuussa.
- Jonotiedot löytyvät jokaisen sairaanhoitopiirin verkkosivuilta – sairaanhoitopiireillä voi olla jo uudempaa tietoa.
- Jonotiedot löytyvät suppeampana myös THL:n verkkosivuilla.

