

LUKIJALLE	3
-----------------	---

1 VÄESTÖ JA TERVEYS- KÄYTTÄYTYMINEN

Väestö ikäryhmittäin.....	4
Väestönmuutokset.....	4

2 LASTEN JA PERHEIDEN PALVELUT

Lasten päivähoito.....	8
Lapsilisä	9
Lastensuojelu	9
Lapsen elatus ja huolto	9
Muut lasten ja perheiden palvelut	10

3 IKÄÄNTYNEIDEN PALVELUT

Laitos- ja asumispalvelut.....	12
Kotipalvelut.....	13

4 VAMMAISPALVELUT

Vammaispalvelulain mukaiset palvelut.....	15
Laitos- ja asumispalvelut.....	15
Muut palvelut	15

5 ALKOHOLI JA HUUMEET

Päihteiden käyttö.....	16
Päihdepalvelut	18
Päihdekustannukset.....	19

6 TERVEYDENHUOLTO

Terveyskeskukset.....	20
Erikoissairaanhoido.....	20
Yksityinen terveydenhuolto.....	21

Terveydenhuollon laitoshoidon hoitojaksot ja hoitopäivät.....	21
Mielenterveyden häiriöiden hoito	22
Lailliset raskaudenkeskeytykset.....	23
Steriloimiset.....	23

7 YKSITYISET SOSIAALI- JA TERVEYSPALVELUT

Yksityiset sosiaalipalveluntuottajat.....	24
Yksityiset terveyspalveluntuottajat	24

8 TOIMEENTULOTUKI

9 HENKILÖSTÖ

Kunnallinen henkilöstö toimialoitain	27
Kunnallinen henkilöstö ammattiryhmittäin	28

10 KUSTANNUKSET

Sosiaalimenot pääryhmittäin	30
Sosiaalimenojen rahoitus.....	30
Sosiaalimenot asukasta kohden EU- ja Pohjoismaissa	30
Terveydenhuoltomenot pääryhmittäin	31
Terveydenhuoltomenojen rahoitus	31
Terveydenhuoltomenot asukasta kohden OECD-maissa.....	32

Lähteet.....	34
Symbolit.....	35

LUKIJALLE

Terveyden ja hyvinvoinnin laitos (THL) syntyi, kun Sosiaali- ja terveydenhuollon tutkimus- ja kehittämiskeskus (Stakes) ja Kansanterveyslaitos (KTL) yhdistettiin 1.1.2009. Terveyden ja hyvinvoinnin laitos mm. ylläpitää ja kehittää alan kansallisia tilastoja ja rekistereitä sekä käsittelee, muokkaa ja välittää tietoa käyttäjien tarpeisiin.

Taskutilastossa 2009 on tilastotietoja 1970-luvun lopusta vuoteen 2007 mm. väestön terveystyötyymisestä, sosiaalipalveluista, alkoholista ja huumeista, terveyden- ja sairaanhoidon palveluista, toimeentulotuesta, henkilöstöstä ja kustannuksista. Tiedot on kerätty pääasiassa Terveyden ja hyvinvoinnin laitoksen ylläpitämissä tilastoista, rekistereistä ja kyselytutkimuksista, mutta mukana on myös tietoa mm. Tilastokeskuksen ja Kansaneläkelaitoksen aineistoista. Kansainvälisinä lähteinä on käytetty, OECD:n ja Eurostatin tietoja. Taskutilastoa yksityiskohtaisemman sosiaali- ja terveydenhuollon tilastotiedon lähteitä ovat mm. Sosiaali- ja terveydenhuollon tilastollinen vuosikirja ja SOTKANet-verkkopalvelu (www.sotkanet.fi). Julkaisun on toimittanut erikoissuunnittelija Riitta Koskinen.

Helsingissä, kesäkuussa 2009

Salla Säkkinen
kehittämispäällikkö

THL
Terveyden ja hyvinvoinnin laitos
Tieto-osasto
PL 30, 00271 Helsinki
Puh. 020 610 6000, Faksi 020 610 7497
Internet: <http://www.thl.fi>

1 Väestö ja terveyskäyttäytyminen

Väestö ikäryhmittäin ¹

	1995	2006	2007	2007 Naisia	2020e
0–6	454 940	401 941	404 650	197 865	428 926
7–14	516 830	499 240	489 940	240 046	489 571
15–24	632 169	657 351	659 186	322 387	598 573
25–49	1 952 541	1 734 315	1 730 678	849 049	1 686 321
50–64	827 929	1 115 391	1 140 799	574 624	1 067 345
65–74	432 277	465 025	462 640	250 029	720 478
75–84	233 122	309 948	314 299	195 875	401 847
85–	67 018	93 744	98 292	73 822	153 711
Väestö yhteensä	5 116 826	5 276 955	5 300 484	2 703 697	5 546 772
Naisten osuus, %	51,3	51,0	51,0	51,0	50,8
Kaupunkiväestön osuus, %	58,2	63,2	65,0	65,9	66,3

Väestö ikäryhmittäin, %

	1995	2006	2007	2007 Naisia	2020e
0–6	8,9	7,6	7,6	7,3	7,7
7–64	76,8	75,9	75,9	73,5	69,3
65–	14,3	16,5	16,5	19,2	23,0
75–	5,9	7,7	7,8	10,0	10,0

Väestönmuutokset ¹

	1987	1995	2000	2006	2007
Syntyneet	60 069	63 125	56 771	59 054	58 915
Elävänä syntyneet	59 742	62 823	56 541	58 861	58 727
/1 000, keskiikäkiluku	12,1	12,3	10,9	11,2	11,1
Kuolleena syntyneet	327	302	230	193	188
/1 000 syntynyttä	5,4	4,8	4,0	3,3	3,2
Perinataalikuolleet	522	435	329	285	288
/1 000 syntynyttä	8,8	6,9	5,8	4,8	4,9
Imeväiskuolleet	355	245	206	160	149
/1 000 elävänä syntynyttä	5,9	3,9	3,6	2,7	2,5

	1987	2002	2003	2006	2007
Kuolleet	47 988	49 389	49 033	48 065	49 077
/1 000, keskiikäkiluku	9,7	9,5	9,4	9,1	9,3
Miehet	24 290	23 985	23 935	24 315	24 809
Naiset	23 698	25 404	25 098	23 750	24 268
Maahan muuttaneet	9 142	18 113	17 838	22 451	26 029
Maasta muuttaneet	8 475	12 891	12 083	12 107	12 443
Nettomaahanmuutto	667	5 222	5 755	10 344	13 586
/1 000, keskiikäkiluku	0,1	1,0	1,1	2,0	2,6
Väestönkasvu	12 545	11 359	13 437	21 375	23 529
/1 000, keskiikäkiluku	2,5	2,2	2,6	4,1	4,4
Yleinen hedelmällisyysluku	47,6	49,7	46,6	50,0	50,1
Kokonaishedelmällisyysluku	1,59	1,72	1,76	1,8	1,83

Synnyttäjät ²

	1987	1995	2000	2006	2007
Keski-ikä, vuotta	28,9	29,7	29,9	30,0	30,0
Alle 20-vuotiaita, %	3,2	2,5	2,9	2,6	2,4
35 vuotta täyttäneitä, %	13,3	15,1	18,4	18,7	19,2
Ensisynnyttäjia, %	39,8	39,1	40,9	42,7	42,0
Avio- tai avoliitossa, %	92,8	89,9	88,1	91,8	92,1
Raskauden aikana tupakoineita, %	15,2	14,7	14,4	14,6	14,5

Syntyneet lapset ²

	1987	1995	2000	2006	2007
Keskipaino, g	3 548	3 539	3 515	3 499	3 492
Keskipituus, cm	50,2	50,2	50,1	50,0	50,0
Ennenaikaisia (< 37 viikkoa), %	5,6	5,7	6,3	5,9	5,7
Pienipainoisia (< 2 500 g), %	3,9	4,3	4,6	4,5	4,5
Kaksosia tai kolmosia, %	2,2	2,9	3,2	3,0	3,0
Lapsi kotona viikon iässä, %	75,9	91,8	92,3	93,0	92,8

Äitiyskuolemat ^{1,2}

	1991–1995	1996–2000	2001–2005	2006–2007	
Äitiyskuolemia/vuosi		3,2	2,6	3,6	2,5
/100 000 elävänä syntynyttä		5,0	4,5	6,3	4,3

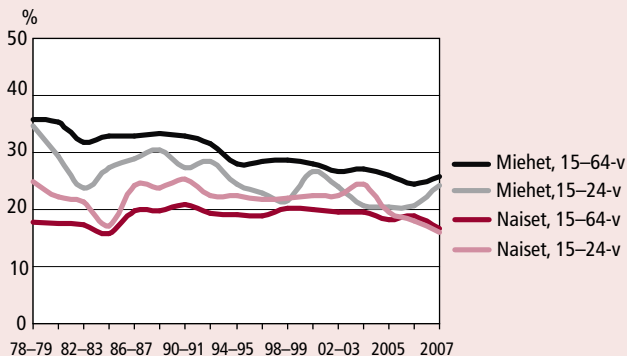
Elinajanodote ¹

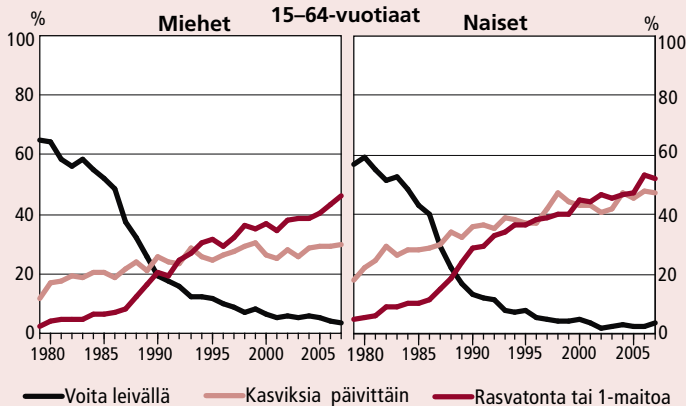
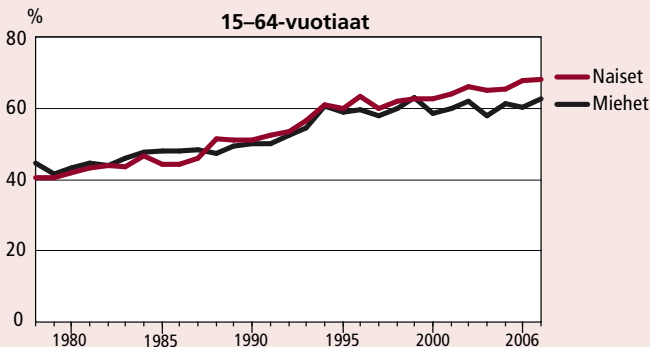
	1990		2006		2007	
	Miehet	Naiset	Miehet	Naiset	Miehet	Naiset
0-vuotiaana	70,7	78,8	75,8	82,8	75,8	82,9
55-vuotiaana	20,6	26,2	24,4	29,7	24,6	29,7

Kuolemansyyt ¹

	1990		2006		2007	
	Kuolemia /100 000 asukasta		Kuolemia /100 000 asukasta		Kuolemia /100 000 asukasta	
Verenkiertoelinten sairaudet	23 988	499,5	19 878	291,9	20 193	287,6
Kasvaimet	10 086	204,9	11 046	168,4	11 097	165,5
Hengityselinten sairaudet	3 750	79,8	2 126	31,4	2 232	32,2
Ruoansulatuselinten sairaudet	1 317	27,6	1 307	19,2	1 377	19,8
Alkoholisairaudet	1 161	22,5	2 020	32,2	2 167	34,5
Tapaturma ja väkivalta	4 351	87,6	3 762	63,7	3 674	61,7
- joista tapaturmia	2 483	50,6	2 510	41,0	2 484	40,3
- joista itsemurhia	1 520	30,0	1 062	19,3	995	17,9
Yhteensä	50 091	1 036,8	48 106	725,1	49 093	721,7

Päivittäin tupakoiva väestö³



Aikuisväestön ruokatottumukset³Liikunnan harrastaminen vähintään 2–3 kertaa viikossa³

2 Lasten ja perheiden palvelut

Lasten päivähoito⁴

	1995	2000	2006	2007
Lapsia hoidossa yhteensä 31.12.	..	214 547	205 684	212 745
Kunnallisessa päivähoitossa	189 918	200 487	189 332	195 265
Kuntien päiväkodeissa	115 583	121 676	126 338	133 134
Yksityisissä ostopalvelupäiväkodeissa	8 854	10 181	9 314	9 450
Perhepäivähoitossa	65 481	68 630	53 680	52 681
Yksityisessä päivähoitossa	..	14 060	16 352	17 480
Lapsia päivähoitossa, % 1–6-vuotiaista	..	59,1	60,0	61,5
Kunnallisessa päivähoitossa	48,4	55,2	55,2	56,5
Kuntien päiväkodeissa	29,5	33,5	36,8	38,5
Yksityisissä ostopalvelupäiväkodeissa	2,3	2,8	2,7	2,7
Perhepäivähoitossa	16,7	18,9	15,6	15,2
Yksityisessä päivähoitossa	..	3,9	4,8	5,1

Esiopetus

Esiopetuksen piirissä lapsia yhteensä	..	58 654	57 452	56 984
---------------------------------------	----	--------	--------	--------

Lasten leikkitoiminta

Lapsia leikkitoiminnan piirissä				
keskimäärin toimintapäivän aikana	24 388	27 287	21 209	21 857

Kotihoidon tuki⁵

	1995	2000	2006	2007
Perheitä tuen piirissä yhteensä 31.12.	..	72 546	66 241	65 316
Tukea saaneita perheitä / 1000 0–2-v. lasta kohti	..	424	379	371
Lapsia, joista maksettu tukea 31.12.	..	111 595	100 938	98 930
Kotihoidon tukea maksettu, milj. euroa	..	315,3	301,3	295,8

Lapsilisä⁵

	1995	2000	2006	2007
Lapsilisää saaneita lapsia 31.12.	1 097 449	1 063 680	1 030 712	1 024 506
Lapsilisää saaneita perheitä 31.12.	614 620	586 834	568 275	565 212
Lapsilisää maksettu, milj. euroa	1 474,7	1 387,1	1 419,4	1 411,4

Lastensuojelu⁶

	1995	2000	2006	2007
Avohuollon piirissä lapsia ja nuoria	30 686	49 351	59 058	62 485
% alle 18-vuotiaista	2,6	4,3	5,4	5,7

Kodin ulkopuolelle sijoitettuja

lapsia ja nuoria yhteensä	10 955	12 861	15 774	16 059
Perhehoito	5 340	5 776	5 594	5 526
Laitoshuolto	3 921	5 011	7 646	8 095
Muu	1 694	2 074	2 534	2 438
0–17-vuotiaat, % alle 18-vuotiaista	0,8	0,9	1,2	1,2

Huostassa olleet lapset ja nuoret vuoden

viimeisimmän sijoitusperusteen mukaan	6 389	7 327	9 605	10 207
Uudet huostaanotetut	1 198	1 661	2 425	2 758

Lapsen elatus ja huolto⁷

	1995	2000	2006	2007
--	------	------	------	------

Sosiaalilautakunnan vahvistamia

- sopimuksia lapsen huollosta, tapaamisoikeudesta ja asumisesta	30 911	36 727	40 676	41 552
- elatusapusopimuksia	26 808	34 316	33 573	35 237

Elatustukea saaneita

lapsia 31.12. yhteensä	103 101	107 962	98 582	96 111
% alle 18-vuotiaista	8,8	9,5	9,0	8,8

	1995	2000	2006	2007
Maksettu lapsille elatustukea ja perittyä elatusapua				
Maksettu elatustukea, 1 000 euroa	119 520	139 439	136 144	144 014
Peritty lapsille elatusapuja, 1 000 euroa	15 353	9 558	7 946	6 877
Yhteensä, 1 000 euroa	134 873	148 997	144 090	150 891
Yhteensä euroa/lapsi	1 308	1 380	1 462	1 570

Muut lasten ja perheiden palvelut⁴

	1995	2000	2006	2007
Kunnallista kodinhoitoapua saaneita lapsiperheitä, lkm	29 992	18 049	11 031	10 387
% perheistä, joissa alle 18-vuotiaita lapsia	4,7	2,9	1,9	1,8

Kasvatus- ja perheneuvonta

Asiakkaita vuoden aikana	66 917	72 142	72 791	74 548
Asiakkaina olleet lapset ja nuoret	..	30 091	32 544	33 343
% alle 18-vuotiaista	..	2,7	3,0	3,0
Asiakkaina olleet aikuiset	..	42 051	40 247	41 205

Ensikodit

Asiakkaita vuoden aikana	..	540	735	720
--------------------------	----	-----	-----	-----

Turvakodit

Asiakkaita vuoden aikana	..	3 501	3 671	3 740
--------------------------	----	-------	-------	-------



3 Ikääntyneiden palvelut

	1995	2000	2006	2007
Kotona asuvia 75 vuotta täyttäneistä, %	..	89,8	89,4	89,4

Laitos- ja asumispalvelut

Vanhainkodit⁹

Asiakkaita 31.12. yhteensä	23 088	21 325	19 082	19 016
65 v. täyttäneitä	22 546	20 630	18 538	18 515
% 65 v. täyttäneistä	3,1	2,7	2,1	2,1
75 v. täyttäneitä	19 535	18 093	16 671	16 677
% 75 v. täyttäneistä	6,5	5,3	4,1	4,0
Hoitopäiviä vuoden aikana yhteensä	8 571 760	7 856 748	6 969 429	6 992 464

Terveyskeskusten vuodeosastohoito¹⁰

65 v. täyttäneitä pitk.asiakkaita 31.12.	12 255	12 164	11 201	10 487
% 65 v. täyttäneistä	1,7	1,6	1,3	1,2
65 v. täyttäneiden hoitopäiviä vuoden aikana	6 375 905	6 865 167	6 626 179	6 384 450
75 v. täyttäneitä pitk.asiakkaita 31.12.	10 312	10 360	9 725	9 168
% 75 v. täyttäneistä	3,4	3,0	2,4	2,2
75 v. täyttäneiden hoitopäiviä vuoden aikana	5 216 899	5 677 595	5 626 201	5 425 818

Tavallinen palveluasuminen⁹

65 v. täyttäneitä	..	10 007	8 692	8 511
% 65 v. täyttäneistä	..	1,3	1,0	1,0

Tehostettu palveluasuminen⁹

Asiakkaita 31.12. yhteensä	..	7 302	18 799	20 771
65 v. täyttäneitä	..	6 799	18 064	20 026
% 65 v. täyttäneistä	..	0,9	2,1	2,3
75 v. täyttäneitä	..	5 857	15 748	17 472
% 75 v. täyttäneistä	..	1,7	3,9	4,2

Kotipalvelut

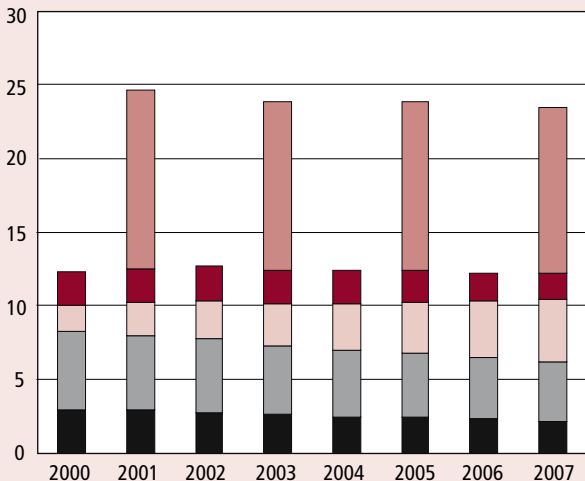
	1995	2000	2006	2007
Säännöllinen kotihoito⁸				
(kotipalvelu ja kotisairaanhoido)				
65 v. täytt. asiakkaita 30.11.	53 293	52 353 ^{a)}	54 316 ^{b)}	55 603
% 65 v. täyttäneistä	7,3	6,6 ^{a)}	6,5 ^{b)}	6,4
75 v. täytt. asiakkaita 30.11.	41 294	42 231 ^{a)}	45 037 ^{b)}	46 739
% 75 v. täyttäneistä	13,8	12,1 ^{a)}	11,5 ^{b)}	11,3
Omaishoidon tuki⁴				
65 v. täytt. asiakkaita /v.	11 294	14 355	20 370	21 765
% 65 v. täyttäneistä	1,5	1,8	2,3	2,5
75 v. täytt. asiakkaita /v.	8 041	10 300	14 898	15 983
% 75 v. täyttäneistä	2,7	3,0	3,7	3,9
Kodinhoitoapua saaneet				
vanhuskotiloudet /v.⁴				
	86 466	83 148	90 125	92 798
% 65 v. täyttäneistä	11,8	10,7	10,4	10,6
Tukipalvelujen 65 v. täytt. asiakkaat /v. ⁴				
	97 967	105 195	109 979	114 740
% 65 v. täyttäneistä	13,4	13,5	12,7	13,1

a) vuosi 2001

b) vuosi 2005

Ikääntyneiden palvelujen peittävyys 1995–2007

75+ asiakkaat, % 75+ väestöstä



- Säännöllinen kotihoito^{a)}
- Tavallinen palveluasuminen
- Tehostettu palveluasuminen
- Vanhainkodit
- Terveyskeskusten pitkäaikaishoito

a) Kotihoidon asiakaslaskenta on tehty joka toinen vuosi.

4 Vammaispalvelut

Vammaispalvelulain mukaiset palvelut⁴

	1995	2000	2006	2007
Saajia vuoden aikana				
Vaikeavammaisten kuljetuspalvelut	45 839	66 568	84 269	86 726
Tulkkipalvelut	2 808	3 137	3 791	3 961
Vaikeavammaisten palveluasuminen	..	1 894	3 089	3 375
Asunnon muutostyöt	8 125	8 599
Henkilökohtainen avustajatoiminta	1 835	2 817	4 583	5 034

Laitos- ja asumispalvelut⁴

	1995	2000	2006	2007
Asiakkaat 31.12.				
Kehitysvammalaitokset ^{a)}	3 699	2 960	2 554	2 589
Kehitysvammaisten autettu asuminen	..	3 344
Kehitysvammaisten ohjattu asuminen	..	2 476
Vammaisten ryhmämuotoiset asumispalvelut				
- henkilökunta läsnä yöllä	5 371	5 699
- henkilökunta ei läsnä yöllä	2 362	2 588
Kehitysvammaisten perhehoito ^{a)}	1 304	1 270	1 270	1 262

Muut palvelut⁴

	1995	2000	2006	2007
Asiakkaat 31.12.				
Vajaakuntoisten työkeskukset	3 151	3 301
Kehitysvammaisten työ- ja toimintakeskukset	9 499	10 929
Vammaisten työllistymistä tukeva toiminta	4 049	3 148
Vammaisten työ- ja päivätoiminta	11 903	13 435

Omaishoidon tuen alle 65-v. asiakkaita

vuoden aikana	6 957	8 090	10 472	11 221
---------------	-------	-------	--------	--------

a) Vuodesta 2006 lähtien laitos- ja perhehoidon luvuissa ovat mukana myös muut vammaiset kuin kehitysvammaiset.

5 Alkoholi ja huumeet

Päihteiden käyttö ¹²⁻¹⁶

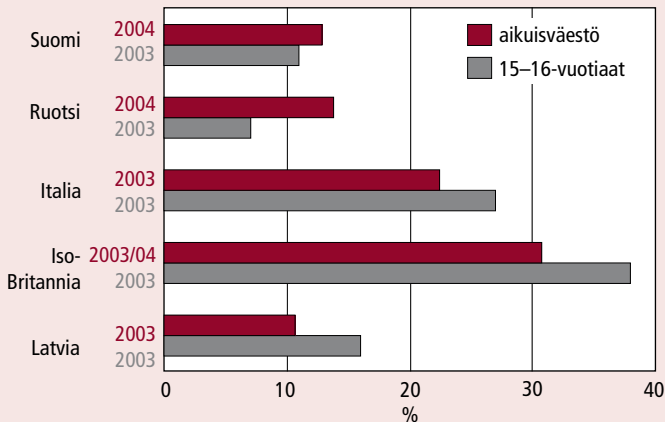
	1990	2005	2006	2007
Alkoholijuomien kulutus 100 %:n alkoholina asukasta kohti, litraa				
Kokonaiskulutus	8,9	10,5	10,3	10,5
Tilastoimaton kulutus	1,2	2,3	1,9	1,8
Tilastoitu kulutus	7,7	8,2	8,4	8,7
Alkoholijuomien kulutus litroina asukasta kohti:				
Väkevät juomat	7,7	6,6	6,8	6,8
Viinit	6,2	10,9	11,3	11,9
Siiderit	0,3	10,1	10,9	11,3
Long drink-juomat	3,7	4,8	5,8	7,0
Olut	81,6	82,5	82,4	85,2

Alkoholijuomien tilastoidun kulutuksen reaalihintaindeksit, 2000=100

Yhteensä	98	90	89	88
Väkevät juomat	106	73	73	72
Viinit	101	95	95	94
Olut	107	93	93	91

Humala vähintään kerran kuukaudessa, %	1995	2003	2005	2007
14-18-vuotiaat	17	22	20	19
	1992	2004*	2005	2006*
15-69-vuotiaat	17	13	9	11
Miehet	27	18	14	17
Naiset	8	7	5	5

Kannabiksen kokeilu tai käyttö eräissä EU-maissa



Kannabiksen kokeilu/käyttö, %^{16, 19}

		Ikäryhmä			Yhteensä
		15-24	25-34	35-69	
Miehet	1992	17	11	3	6
	2006	21	32	10	15
Naiset	1992	7	9	2	4
	2006	17	19	8	11

Amfetamiinien ja opiaattien käyttäjien arvioidut osuudet väestöstä vuonna 2005, %²⁰

	Pääkaupunkiseutu	Koko maa
Amfetamiinin käyttäjät	0,7-1,0	0,4-0,7
Opiaattien käyttäjät	0,2-0,4	0,1-0,2

Päihdepalvelut 4, 9, 10, 21

	1997	2005	2006	2007
Asiakkaita vuoden aikana				
A-klinikat	39 166	42 775	44 281	45 976
/1 000 asukasta	7,6	8,1	8,4	8,7
Nuorisosemat	3 702	5 939	5 803	5 281
/1 000 asukasta	0,7	1,0	1,1	1,0
Asumispalveluyksiköt	4 066	3 809	3 820	3 892
/1 000 asukasta	0,8	0,7	0,7	0,7
Ensisuojat	1 311	1 291	1 258	1 629
/1 000 asukasta	0,3	0,2	0,2	0,3
Hoitojaksoja vuoden aikana				
Katkaisuhoito- ja kuntoutuslaitokset	21 229	22 389	21 127	22 278
/1 000 asukasta	4,1	4,3	4,0	4,2
Alkoholin käyttöön liittyvä sairaalahoido	33 335	36 914	36 463	37 580
/1 000 asukasta	6,6	7,0	6,9	7,1
Huumeiden käyttöön liittyvä sairaalahoido	7 128	8 725	9 016	9 000
/1 000 asukasta	1,4	2,0	1,7	1,7

Vuosi 2007	A-klinikat ja	Katkaisu-	Sairaalo-		
	nuorisosemat	hoito- ja kuntoutuslaitokset	iden vuodeosastot		
	Asiakkaita	Hoitojaksoja	Hoitojaksoja,		
			päädiagnoosina	alkoholi	huumaus-
%				aine	lääkeaine tai vastaava
Miehiä	68,2	75,2	79,2	63,1	49,6
Naisia	31,8	24,8	20,8	36,9	50,4
Alle 20-vuotiaita	4,7	2,8	2,3	7,6	11,5
20–29-vuotiaita	19,5	15,0	3,9	46,2	27,0
30–39-vuotiaita	17,9	19,6	10,2	24,3	17,6
40–49-vuotiaita	24,0	30,1	24,7	11,0	19,1
50–59-vuotiaita	22,7	24,5	35,3	6,6	14,0
60 vuotta täyttäneitä	10,1	8,0	23,7	4,4	10,7
Yhteensä	51 257	22 278	26 748	1 204	5 071
josta 25–64-vuotiaat/1 000 vastaavanikäistä	11,9	6,8	7,8	0,3	1,2

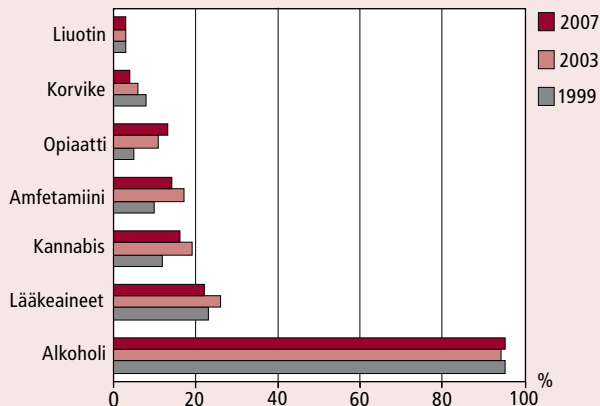
Päihdehuollon huumehoitoasiakkaiden ensisijainen päihde ²²

	1998	2003	2004	2005	2006	2007
%						
Opiaatit	21	31	37	37	41	46
Stimulantit	35	28	26	22	21	19
Kannabis	17	16	15	14	14	10
Hypnootit, sedatiivit	5	6	6	7	7	7
Alkoholi (sekakäyttö)	19	19	18	19	17	17

Päihdekustannukset²³

Päihteiden aiheuttamat haittakustannukset pääryhmittäin vuonna 2006, milj. euroa

	Alkoholi	Huumeaineet ja lääkkeiden päihdekäyttö
Välittömät kustannukset	792	239
Terveyskulut	201	37
Sosiaalikulut	173	74
Rikollisuuskontrolli	275	62
Omaisuusvahingot, valvonta, tutkimus, ennaltaehkäisevä päihdetyö	143	65
Välilliset kustannukset	4 478	620

Sosiaali- ja terveydenhuollon päihdeasiakkaat vuosina 1995, 2003 ja 2007 ²⁴

6 Terveydenhuolto

Terveyskeskukset

Perusterveydenhuolto^{25, 10}

	1995	2000	2006	2007
Terveyden- ja sairaanhoitokäynnit yhteensä	23 759 097	25 130 483	24 865 042	25 035 672
/1 000 asukasta	4 652	4 850	4 712	4 723
Äitiysneuvolakäynnit	1 035 447	929 709	1 036 483	1 048 476
Lastenneuvolakäynnit	1 474 894	1 343 243	1 240 475	1 316 441
Koulu- ja opiskeluterveydenhuollon käynnit	2 169 292	1 944 646	1 914 366	1 909 213
Työterveyshuollon käynnit	650 545	956 708	1 249 538	1 144 414
Kotisairaanhoidokäynnit	3 391 974	3 447 083	3 628 281	3 872 128
Mielenterveyskäynnit	214 802	505 689	647 341	675 202
Suun terveydenhuolto käynnit yhteensä	4 786 196	4 848 889	4 942 152	4 981 064
/1 000 asukasta	937	936	937	940

Laitoshoito¹⁰

Hoitajaksot vuodeosastolla	198 937	251 697	238 096	238 593
/1 000 asukasta	39	49	45	45
Hoitopäivät	7 003 030	7 563 714	7 324 206	7 076 515
/1 000 asukasta	1 371	1 461	1 388	1 335

Erikoissairaanhoito^{26, 10}

	1995	2000	2006	2007
Avohoitokäynnit yhteensä	5 852 144	6 197 702	6 893 884	6 945 597
/1 000 asukasta	1 130	1 196	1 308	1 310

Laitoshoito¹⁰

Hoitajaksot vuodeosastolla	1 073 603	1 098 746	1 076 519	1 054 911
/1 000 asukasta	210	212	204	199
Hoitopäivät	7 973 684	6 494 956	5 964 839	5 746 893
/1 000 asukasta	1 561	1 255	1 130	1 084

Yksityinen terveydenhuolto^{10, 30}

	1996	1998	2003	2004	2005
Avohoitokäynnit yht., milj.	13,6	14,5	16,7	16,3	17,1
/1 000 asukasta	2 651	2 818	3 196	3 141	3 235
Hoitojaksot	49 555	55 015	63 961	66 434	72 208
/1 000 asukasta	10	11	12	13	14
Hoitopäivät yhteensä	499 000	489 061	470 277	494 868	482 082
/1 000 asukasta	97	95	90	95	92

Terveydenhuollon laitoshoidon hoitojaksot ja hoitopäivät¹⁰

Tautiryhmä ICD-10	Hoitojaksot lukumäärä		Hoitojaksot /1 000 asukasta		Hoitopäivät lukumäärä
	1996	2007	1996	2007	2007
Tartunta- ja loistaudit	39 561	42 065	7,7	7,9	301 862
Kasvaimet	121 296	119 052	23,7	22,5	815 985
Veren ja vertamuodostavien elinten sairaudet	11 543	10 478	2,3	2,0	56 330
Umpierityssairaudet	29 018	20 914	5,7	3,9	238 281
Mielenterveyden ja käyttäytymisen häiriöt	92 012	86 484	18,0	16,3	3 686 112
Hermoston sairaudet	52 929	54 837	10,3	10,3	1 112 074
Silmän ja sen apuelinten sairaudet	43 401	53 383	8,5	10,1	74 272
Korvan ja kartiolisäkkeen sairaudet	17 264	18 145	3,4	3,4	32 313
Verenkiertoelinten sairaudet	197 884	176 240	38,6	33,2	2 418 406
Hengityselinten sairaudet	129 731	92 953	25,3	17,5	670 740
Ruansulatuselinten sairaudet	97 332	93 024	19,0	17,6	425 739
Ihon ja ihonalaiskudoksen sairaudet	17 361	12 260	3,4	2,3	86 719
Tuki- ja liikuntaelinten sairaudet	117 704	121 445	23,0	22,9	608 924
Virtsan- ja sukupuolielinten sairaudet	72 133	67 357	14,1	12,7	335 481
Raskaus, synnytys ja lapsivuoteus	90 450	78 713	17,7	14,9	265 056

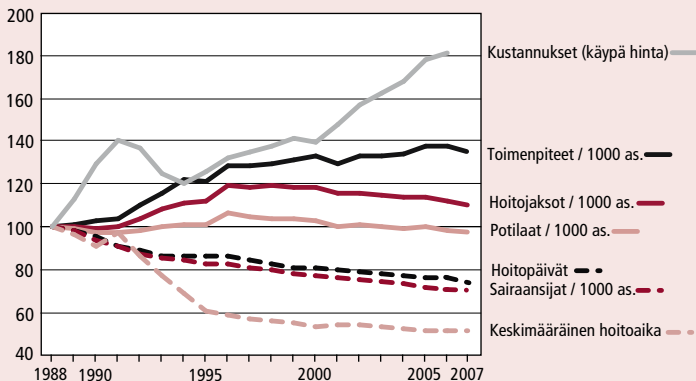
Tautipääryhmä ICD-10	Hoitojaksot lukumäärä		Hoitojaksot /1 000 asukasta		Hoitopäivät lukumäärä
	1996	2007	1996	2007	2007
	Eräät perinataaliaikana alkaneet tilat	7 339	8 827	1,4	1,7
Syynnäiset epämuodostumat	13 973	10 305	2,7	1,9	47 553
Muulla luokittamattomat oireet	86 014	77 591	16,8	14,6	357 154
Vammat ja myrkytykset	107 602	122 090	21,0	23,0	1 058 751
Tekijöitä, jotka vaikuttavat terveydentilaan	32 107	26 904	6,3	5,1	167 756
Yhteensä	1 377 003	1 300 863	268,7	245,4	12 951 455

Eräitä sairausryhmiä:	Hoitojaksot lukumäärä		Hoitojaksot /1 000 asukasta		Keskimääräinen hoitoaika, päivää	
	1996	2007	1996	2007	1996	2007
	Diabetes	20 262	12 181	4,0	2,3	12,8
Iskemiset sydänsairaudet	64 092	46 506	12,5	8,8	11,5	11,7
Aivoverisuonisairaudet	32 738	31 503	6,4	5,9	37,2	36,5
Astma	16 122	6 271	3,1	1,2	5,4	7,4
Skitsofreniat	21 120	18 181	4,1	3,4	108,9	57,9

Mielenterveyden häiriöiden hoito^{10, 26}

	1995	2000	2005	2006	2007
Avohoitokäynnit yht.	1 433 678	1 636 331	2 060 550	2 061 688	2 140 570
/1 000 asukasta	281	316	393	391	404
Hoitojaksot	68 912	82 964	73 454	72 914	71 601
/1 000 asukasta	13,5	16,0	14,0	13,8	13,5
Hoitopäivät yhteensä	2 554 096	2 282 686	2 095 585	2 085 518	1 991 823
/1 000 asukasta	500,0	441,0	398,7	395,2	375,8

Terveysthuollon laitoshoido 1988–2007, indeksi 1988 = 100

Lailliset raskaudenkeskeytykset ²⁷

	1995	2004	2005	2006	2007
Raskaudenkeskeytykset	9 872	11 163	10 973	10 689	10 533
/1 000 15–49-vuotiaasta naista	7,8	9,4	9,3	9,1	9,0
Alle 20-vuotiaiden keskeytyksiä	1 766	2 456	2 336	2 237	2 158
/1 000 15–19-vuotiaasta naista	11,0	15,7	15,0	14,2	13,4
Ennen 12. raskausviikkoa tehdyt keskeytykset, %	94,0	93,0	92,7	92,6	92,8
Lääkkeelliset raskaudenkeskeytykset, %	-	44,3	52,9	57,4	63,8

Steriloinnit ²⁸

	1995	2004	2005	2006	2007
Steriloinnit	11 313	7 272	6 925	5 299	4 724
Miehet	792	1 616	1 822	1 475	1 404
/1 000 25–54-vuotiaasta miestä	0,7	1,5	1,7	1,4	1,3
Naiset	10 521	5 656	5 103	3 824	3 320
/1 000 25–54-vuotiaasta naista	9,4	5,3	4,8	3,6	3,2

7 Yksityiset sosiaali- ja terveystalvet

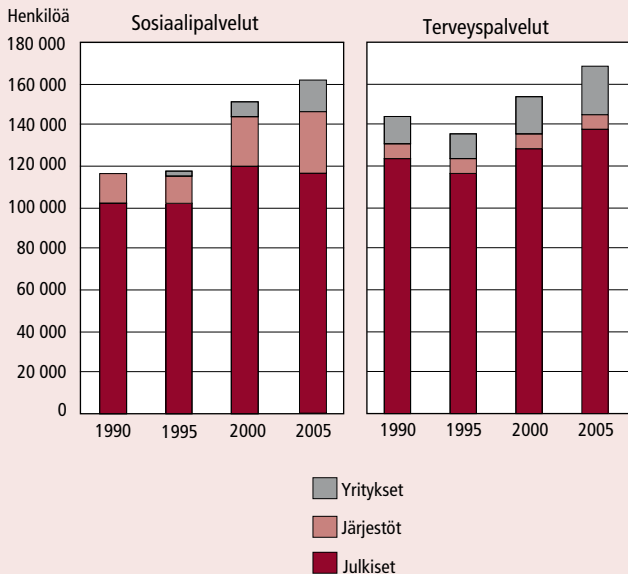
Yksityiset sosiaalipalveluntuottajat ²⁹

	2000	2007	Siitä		
			Yht.	Järjestöt	Yritykset
Toimipaikkojen lukumäärä					
Päätoimiala (Toimialaluokitus 2002)					
Sosiaalipalvelut yhteensä	2 664	3 909	1 640	2 249	20
Lasten ja nuorten laitokset	259	568	58	509	1
Kehitysvammalaitokset	8	6	4	2	-
Vanhusten laitokset	53	42	33	9	-
Päihdehuoltolaitokset	39	56	40	16	-
Palvelutalot ja ryhmäkodit	1 042	1 430	614	816	-
Ensi- ja turvakodit	21	30	27	2	1
Muut laitokset ja asumispalvelut	112	173	142	31	-
Lasten päivähoito	609	658	363	280	15
Päivätoiminta	59	96	88	8	-
Kotipalvelut	353	612	102	510	-
Työtoiminta ja työhön kuntoutus	39	67	60	6	1
Neuvolat	-	-	-	-	-
Avomuotoinen päihdekuntoutus	23	36	34	2	-
Muu sosiaalitoiminta	47	135	75	58	2
Henkilökuntaa yhteensä 31.12.	21 987	36 367	19 904	16 358	105

Yksityiset terveystalvetuntuottajat ³⁰

Palveluntuottajien lukumäärä	2000	2001	2002	2003	2004	2005
Laboratoriotominta	642	673	668	603	602	614
Lääkärin vastaanotto	908	982	1 027	1 002	997	1 090
Röntgentominta	318	349	341	327	334	333
Fysioterapia	1 402	1 442	1 425	1 418	1 426	1 459
Työterveyshuolto	660	671	681	630	668	780
Hammashuolto	294	335	349	368	387	405
Henkilökuntaa yhteensä 31.12.	30 246	31 935	33 654	34 035	33 914	35 220

Julkisten ja yksityisten palveluntuottajien osuudet henkilöstöstä 1990, 1995, 2000 ja 2005



8 Toimeentulotuki

	1995	2005	2006	2007
--	------	------	------	------

Toimeentulotukea saaneet kotitaloudet ja henkilöt ³¹

Kotitaloudet	339 020	238 848	226 617	217 824
Asiakkaat	583 922	377 376	358 369	342 464
% väestöstä	11,4	7,2	6,8	6,5

Toimeentulotukea saaneet henkilöt iän mukaan, %

-17	27	26	26	26
18-29	30	27	26	25
30-39	17	14	14	14
40-49	15	15	15	15
50-64	8	14	15	16
65-	3	4	4	4

Toimeentulotukea saaneet kotitaloudet kotitaloustyyppin mukaan, %

Yksinäiset	63	70	70	71
Lapsettomat parit	12	8	8	7
Kahden huoltajan perheet	15	10	10	9
Yksinhuoltajat	10	12	12	13

Toimeentulotukea saaneet kotitaloudet varsinaisen toimeentulotuen keston mukaan, %

1-3 kuukautta	49	43	42	41
4-6 kuukautta	18	19	19	18
7-9 kuukautta	13	15	15	15
10-12 kuukautta	20	24	25	26

Varsinaisen toimeentulotuen bruttomenot käyvin hinnoin

euroa kuukaudessa/kotitalous	265	330	346	373
------------------------------	-----	-----	-----	-----

9 Henkilöstö

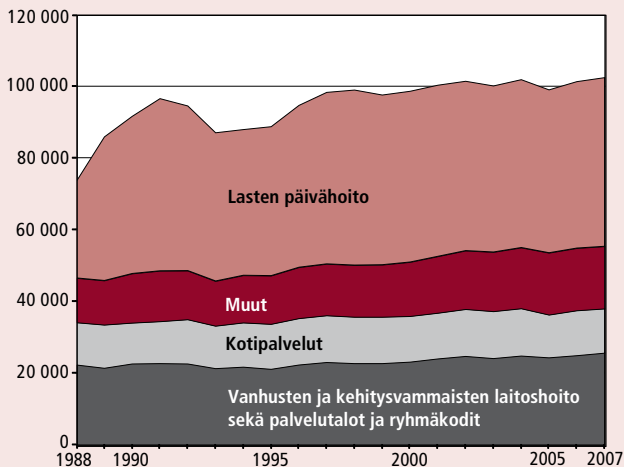
Kunnallinen henkilöstö⁴ toimialoittain

Henkilötyövuodet	1995	2000	2005	2007	%
					sos. ja terv. huollosta
Sosiaali- ja terveystyövuodet yhteensä	195 900	211 000	221 700	225 730	
Sosiaalipalvelut yhteensä	88 800	98 700	99 100	102 500	100
Majoituksen sisältävät sosiaalipalvelut	23 800	25 900	27 500	28 590	28
Lasten ja nuorten laitokset	1 860	2 060	2 270	2 170	2
Kehitysvammalaitokset	3 330	3 560	3 900	3 950	4
Vanhusten laitokset	15 030	14 690	13 000	13 600	13
Päihdehuoltolaitokset	290	350	290	270	0
Palvelutalot ja ryhmäkodit	2 760	4 850	7 360	8 050	8
Muut laitokset ja asumispalvelut	500	430	630	550	1
Sosiaaliset avopalvelut	65 000	72 800	71 600	73 900	72
Lasten päivähoito	41 600	47 700	45 500	47 100	46
Päivätoiminta	870	1 060	1 390	1 630	1
Kotipalvelut	12 590	12 790	12 000	12 400	12
Työtoiminta ja työhön kuntoutus	1 560	1 640	1 790	1 860	2
Avomuotoinen päihdekuntoutus	390	360	430	470	0
Muu sosiaalitoiminta	8 050	9 210	10 500	10 400	10
Terveystyövuodet	107 100	112 300	122 600	123 200	100
Varsinaiset sairaalapalvelut	61 700	63 800	70 200	75 400	61
Lääkäripalvelut	45 470	48 490	52 400	47 800	39

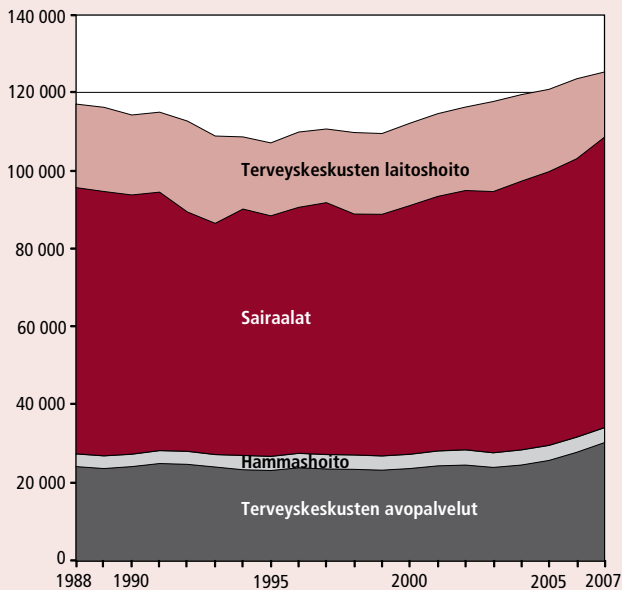
Kunnallinen henkilöstö ammattiryhmittäin / 10 000 asukasta

Henkilömäärä	1995	2000	2005	2007
Lääkärit	19,3	21,5	22,1	23,1
Hammaslääkärit	4,3	4,4	4,5	4,5
Sosiaalityöntekijät	8,6	9,1	9,8	10,2
Sosiaalialan ohjaajat	8,6	10,9	13,1	14,0
Sairaanhoidajat	43,6	54,2	69,1	73,1
Perus- ja lähihoitajat	42,5	46,9	64,3	72,7
Sairaala- ja hoitoapulaiset	42,0	37,8	33,4	31,9
Kodinhoitajat ja kotiavustajat / 75 vuotta täyttäneitä	486	416	252	199
Lastentarhoopettajat / 1–6-vuotiasta	217	272	303	342
Lastenhoitajat ja päiväkotiapulaiset / 1–6-vuotiasta	394	487	488	539
Perhepäivähoitajat / 1–6-vuotiasta	456	485	439	428

Kunnallinen sosiaalihuollon henkilöstö v. 1988–2007



Kunnallinen terveydenhuollon henkilöstö v. 1988–2007



10 Kustannukset

Sosiaalimenot pääryhmittäin käyvin hinnoin, milj.euroa ³²

	1995	2000	2005	2006	2007
Sairaus ja terveys	6 144	7 637	10 528	11 139	11 683
Toimintarajoitteisuus	4 394	4 467	5 262	5 369	5 570
Vanhuus	8 480	10 233	13 697	14 531	15 451
Leski ja muut omaiset	1 144	1 276	1 470	1 507	1 549
Perhe ja lapset	3 920	4 007	4 705	4 848	5 101
Työttömyys	4 220	3 372	3 770	3 622	3 430
Asuminen	441	467	437	439	431
Muu	615	671	813	950	984
Hallinto	843	1 011	1 318	1 397	1 415
Yhteensä	30 200	33 142	42 001	43 802	45 615
% BKT:sta	31,5	25,1	26,7	26,2	25,4

Sosiaalimenojen rahoitus, % ³²

	1995	2000	2005	2006	2007
Valtio	29,1	24,1	24,8	25,1	24,3
Kunnat	16,7	19,1	19,2	18,8	18,9
Työnantajat	33,7	37,7	38,5	38,3	37,9
Vakuutetut	13,7	12,1	11,4	11,8	11,8
Muut tulot	6,9	7,1	6,1	6,0	7,1
Yhteensä	100	100	100	100	100

Sosiaalimenot asukasta kohden EU- ja Pohjoismaissa ostovoimapariteetilla tarkasteltuna, euroa ³³

	1995	2000	2004	2005	2006
Suomi	4 971	5 596	6 704	6 885	7 215
Ruotsi	6 187	7 276	8 639	8 738	8 998
Norja	5 261	7 658	9 215	9 597	9 901
Tanska	6 162	7 232	8 354	8 563	8 601
Islanti	3 696	4 818	6 439	6 528	6 535
EU (15)	4 689	5 889	6 763	7 019	7 278

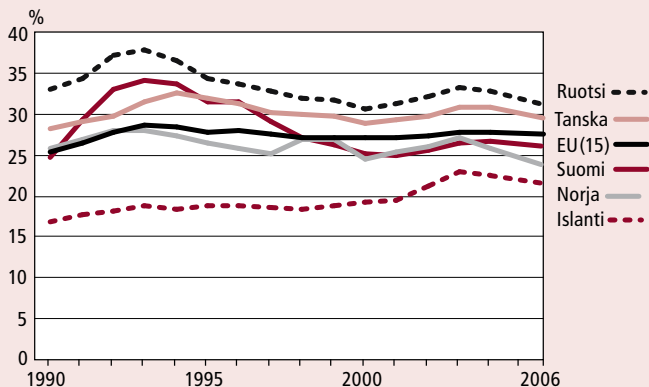
Terveydenhuoltomenot pääryhmittäin käyvin hinnoin, milj. euroa ³⁴

	1995	2000	2005	2006	2007
Erikoissairaanhoido	2 470	3 055	4 324	4 590	4 853
Perusterveydenhuolto (pl. työterveys-, opiskelu- ja hammashuolto)	1 465	1 735	2 380	2 516	2 651
Suun terveydenhuolto	438	559	771	803	867
Työterveys- ja opiskeluterveydenhuolto	231	336	498	538	589
Vanhusten laitoshoido	481	543	693	715	749
Sairausvakuutuksen korvaama yksityinen terveydenhuolto	476	621	761	802	859
Muu terveydenhuolto	161	169	220	215	226
Lääkkeet ja muut lääkinnälliset kulutustavarat	956	1 408	2 061	1 986	2 073
Hoitolaitteet ja muut lääkinnälliset kestokulutustavarat	205	264	345	375	392
Hallintomenot	226	265	348	359	381
Matkat	100	133	187	207	221
Bruttoinvestoinnit	346	466	691	786	848
Yhteensä	7 554	9 554	13 278	13 891	14 706
% BKT:sta	7,9	7,2	8,4	8,3	8,2

Terveydenhuoltomenojen rahoitus, % ³⁴

	1995	2000	2005	2006	2007
Valtio	26,5	17,8	21,5	22,2	22,4
Kunnat	33,1	39,4	37,4	37,8	37,7
Kela	12,5	13,9	14,6	14,7	14,5
Avustuskassat	0,5	0,5	0,4	0,4	0,4
Yksityinen vakuutus	2,0	2,0	1,7	1,8	1,7
Kotitaloudet	21,8	22,3	20,1	19,0	18,9
Kotitalouksia palvelevat voittoa tavoittelemattomat yhteisöt	1,5	1,5	1,5	1,5	1,5
Työnantajat	2,2	2,6	2,8	2,7	2,9
Yhteensä	100	100	100	100	100

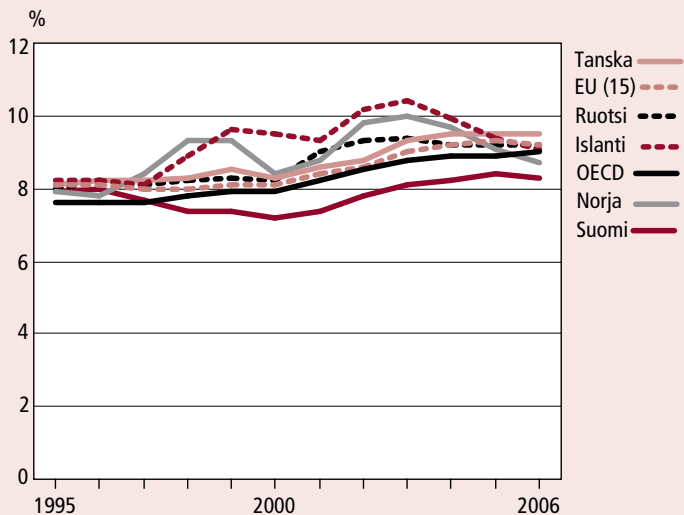
Sosiaalimenojen BKT-suhde EU- ja Pohjoismaissa vuosina 1990–2006, %



Terveydenhuoltomenot asukasta kohden OECD-maissa ostovoimapariteetilla tarkasteltuna, US\$³⁵

	1995	2000	2004	2005	2006
Suomi	1 440	1 794	2 412	2 523	2 668
Ruotsi	1 746	2 284	2 964	3 012	3 202
Norja	1 863	3 039	4 082	4 328	4 520
Tanska	1 871	2 379	3 057	3 179	3 362
Islanti	1 910	2 736	3 338	3 373	3 340
EU (15)	1 656	2 131	2 822	2 935	3 067
OECD (30)	1 530	1 954	2 591	2 699	2 915

Terveydenhuoltomenojen BKT-suhde OECD-maissa vuosina 1990–2006, %



Lähteet

Terveyden ja hyvinvoinnin laitos (THL)

www.thl.fi

E-mail: firstname.lastname@thl.fi

1 Väestörakenne. SVT. Tilastokeskus

<http://www.stat.fi>

**2 Synnyttäjät, synnytykset ja
vastasyntyneet. SVT. THL**

**3 Helakorpi Satu, Prättälä Ritva,
Uutela Antti.**

Suomalaisen aikuisväestön
terveyskäyttäytyminen ja terveys, kevät 2007
Kansanterveyslaitoksen julkaisuja B6/2008

**4 Kuntien ja kuntayhtymien talous ja
toiminta. SVT. Tilastokeskus**

<http://www.stat.fi/til/ktt/index.html>

**5 Pienten lasten kotihoidon tuki ja
lapsilisä. Kansaneläkelaitos**

www.kela.fi

6 Lasten elatus ja huolto. SVT. THL

7 Lastensuojelu. SVT. THL

8 Säännöllinen kotihoito. SVT. THL

**9 Sosiaalihuollon laitos- ja
asumispalvelut. SVT. THL**

**10 Terveydenhuollon laitoshoido. SVT.
THL**

**12 Alkoholijuomien kulutus. SVT. THL;
STTV (Sosiaali- ja terveydenhuollon
tuotevalvontakeskus)**

www.sttv.fi/main.htm

**13 Alkoholijuomien hintaindeksi. SVT.
THL**

**14 Nuorten terveystapatutkimus.
Tampereen yliopisto**

[www.uta.fi/laitokset/tsph/tutkimus/
kansanterveystiede/nttt.php](http://www.uta.fi/laitokset/tsph/tutkimus/kansanterveystiede/nttt.php)

15 Juomatapatutkimus. Stakes 1992 ja 2006

16 Päihdetutkimus. Stakes

**17 ESPAD (Eurooppalainen
koululaistutkimus alkoholin ja
huumeiden käytöstä. THL)**

<http://www.espad.org/>

**18 EMCDDA (Euroopan huumaus-
aineiden ja niiden väärinkäytön
seurantakeskus)**

<http://www.emcdda.europa.eu>

**19 Kontula, O. & Koskela, K. (1992).
Huumeiden käyttö ja mielipiteet
huumeista. Helsinki**

**20 Partanen P. ym. (2007)
Yhteiskuntapolitiikka 72 (5), 553–561.**

21 A-klinikkasäätiö

www.a-klinikka.fi

**22 Päihdehuollon huumeasiakkaat 2006.
Stakes**

**23 Päihdehaittakustannukset 2007.
Stakes**

**24 Päihdetapauslaskennat 1999, 2003 ja
2007. Stakes**

- 25 Terveyskeskusten avohoito. SVT. THL.
- 26 Erikoissairaanhoidon avohoito. SVT. THL
- 27 Raskaudenkeskeytykset. SVT. THL
- 28 Steriloinnit. SVT. THL
- 29 Yksityiset sosiaalipalvelut. SVT. THL
- 30 Yksityiset terveyspalvelut. SVT. THL
- 31 Toimeentulotuki. SVT. THL
- 32 Sosiaalimenot. SVT. THL
- 33 Eurostat, Disseminatio -tietokanta 2007
<http://ec.europa.eu/eurostat>
- 34 Terveysthuollon menot ja rahoitus. SVT. THL
- 35 OECD Health Data, December 2008
www.oecd.org

Käytetyt symbolit

- (-) ei havaintoja
(..)tietoa ei ole saatu tai se on liian epävarma esitettäväksi
(.) tieto on epälooginen esitettäväksi
(b) katkos aikasarjassa
(e) ennustetieto
(*) ennakkotieto